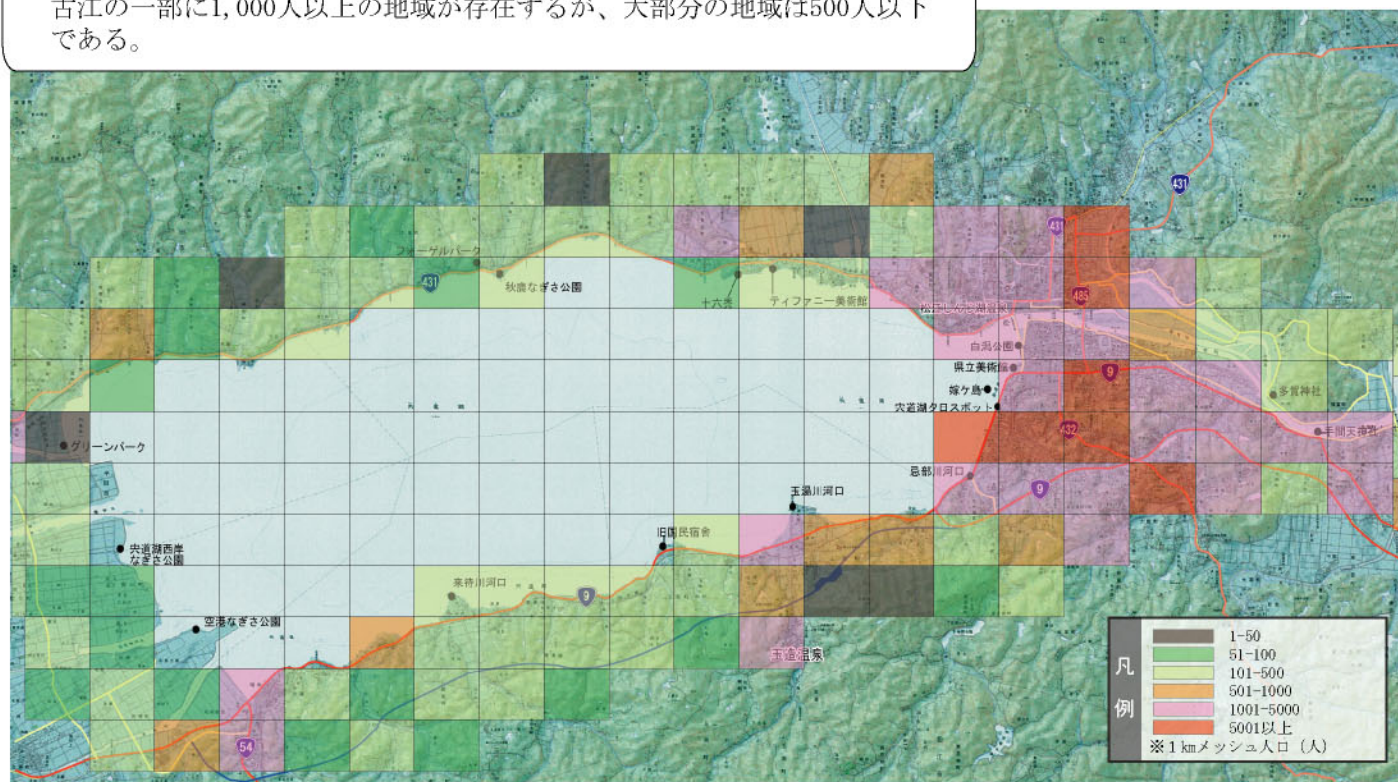


【内容】宍道湖・大橋川周辺の人口総数、全産業事業所数、自動車交通量、観光地別入り込み客数を整理した。

【概要】松江市街地を中心に人口が集中している。この他、玉湯、宍道、古江の一部に1,000人以上の地域が存在するが、大部分の地域は500人以下である。

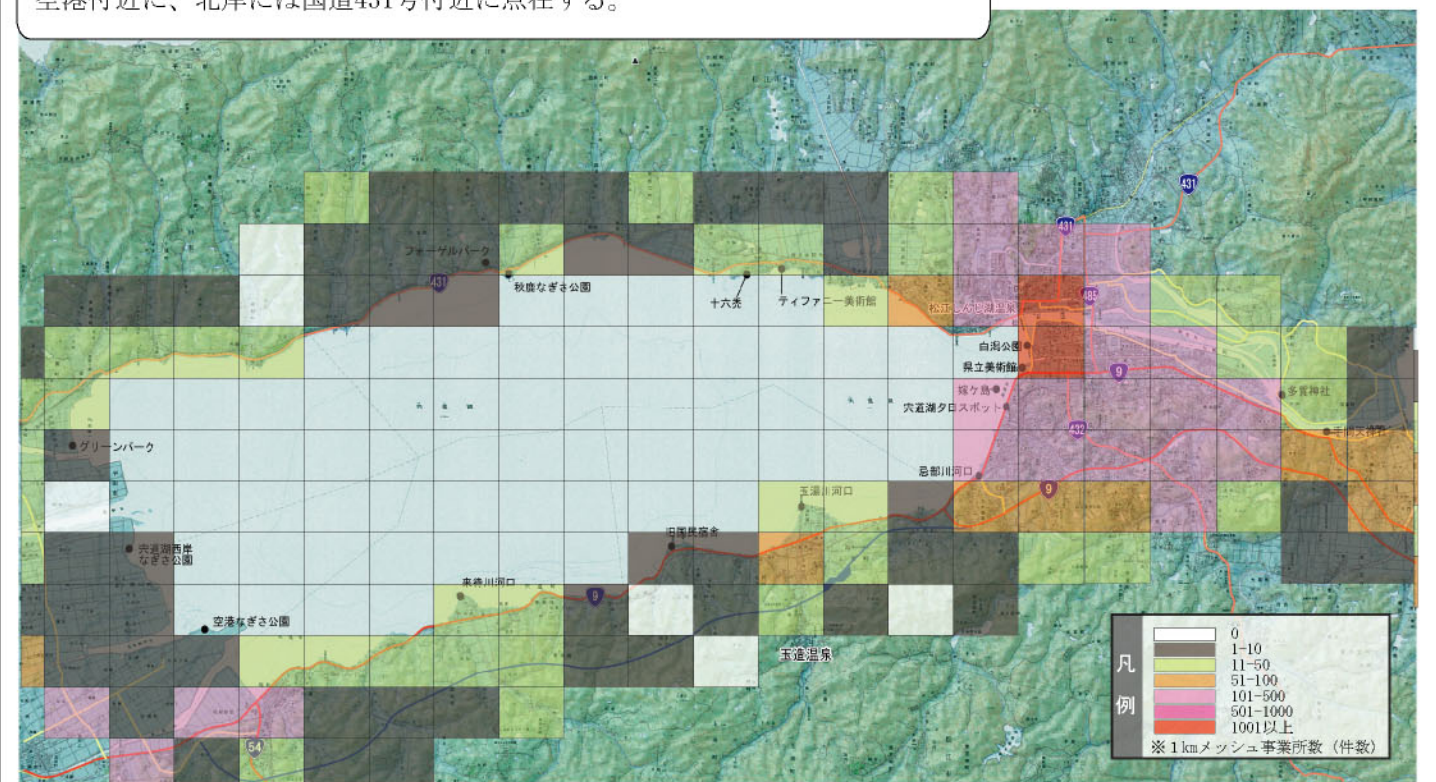
人口総数



【参考資料】平成12年国勢調査

【概要】松江市街地に集中する。南岸は玉湯を除いて国道9号沿いに、西岸は空港付近に、北岸には国道431号付近に点在する。

全産業事業所数



【参考資料】平成13年事業所統計

【概要】国道9号は20,000台以上、国道431号は10,000台以上、山陰道の松江宍道区間は約7,500台の自動車交通量があり、国道9号の利用が最も多い。

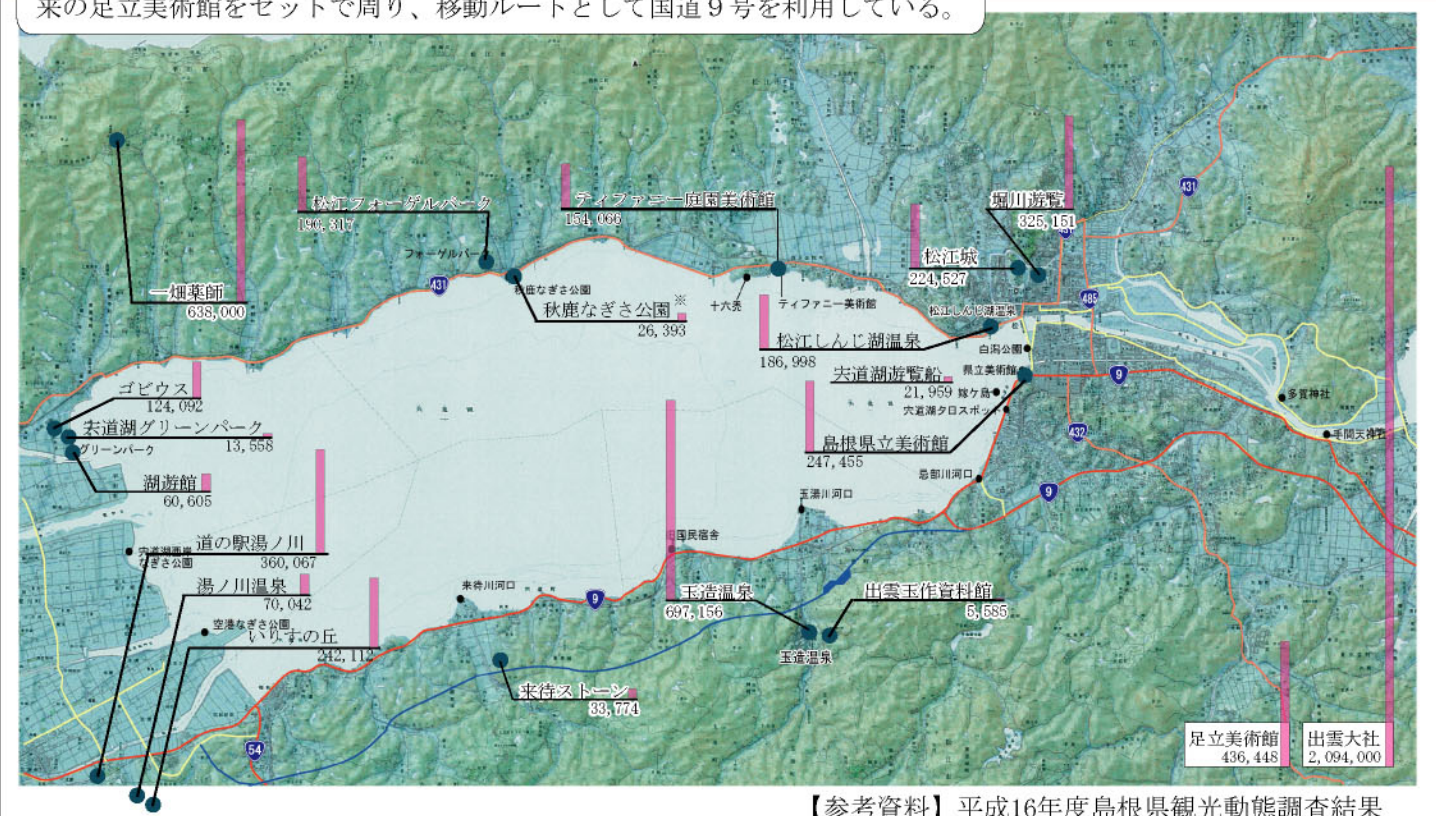
自動車交通量



【参考資料】平成11年度道路交通センサス・島根県高速道路推進課提供

【概要】年間約70万人が訪れる玉造温泉の宿泊客は、その殆どが出雲大社と安来の足立美術館をセットで周り、移動ルートとして国道9号を利用している。

観光地別入り込み客数



【参考資料】平成16年度島根県観光動態調査結果
玉造温泉旅館・旅行代理店へのヒアリング結果

※秋鹿なぎさ公園：平成10年は台風被害により一時閉鎖している
<平成16年：40,178人、平成14年42,832人>

水辺の利用状況

利用
②

【内容】宍道湖・大橋川周辺における、水辺利用の状況を整理した。

【概要】

宍道湖西岸の宍道湖グリーンパークでは、水遊びやバードウォッチング、環境学習、宍道湖東岸では夕日観賞や散歩などの利用がされている。宍道湖北岸の秋鹿なぎさ公園ではヨットやカヌー等のマリンスポーツ、松江しんじ湖温泉付近など宍道湖沿岸ではハゼ釣りが行われている。宍道湖南岸の玉湯川河口ではシジミ観察会も行われている。大橋川の上流では市民レガッタも行われている。



水遊び (宍道湖グリーンパーク)

マリンスポーツ (秋鹿なぎさ公園)

ハゼ釣り (松江しんじ湖温泉)

市民レガッタ (大橋川)

バードウォッチング (宍道湖グリーンパーク)

夕日観賞、散歩 (県立美術館前の芝生広場)

環境学習 (宍道湖グリーンパーク)

シジミ観察会 (玉湯川河口)

白鳥号サンセットクルージング (宍道湖)

矢田の渡し (大橋川)

2006.03.06

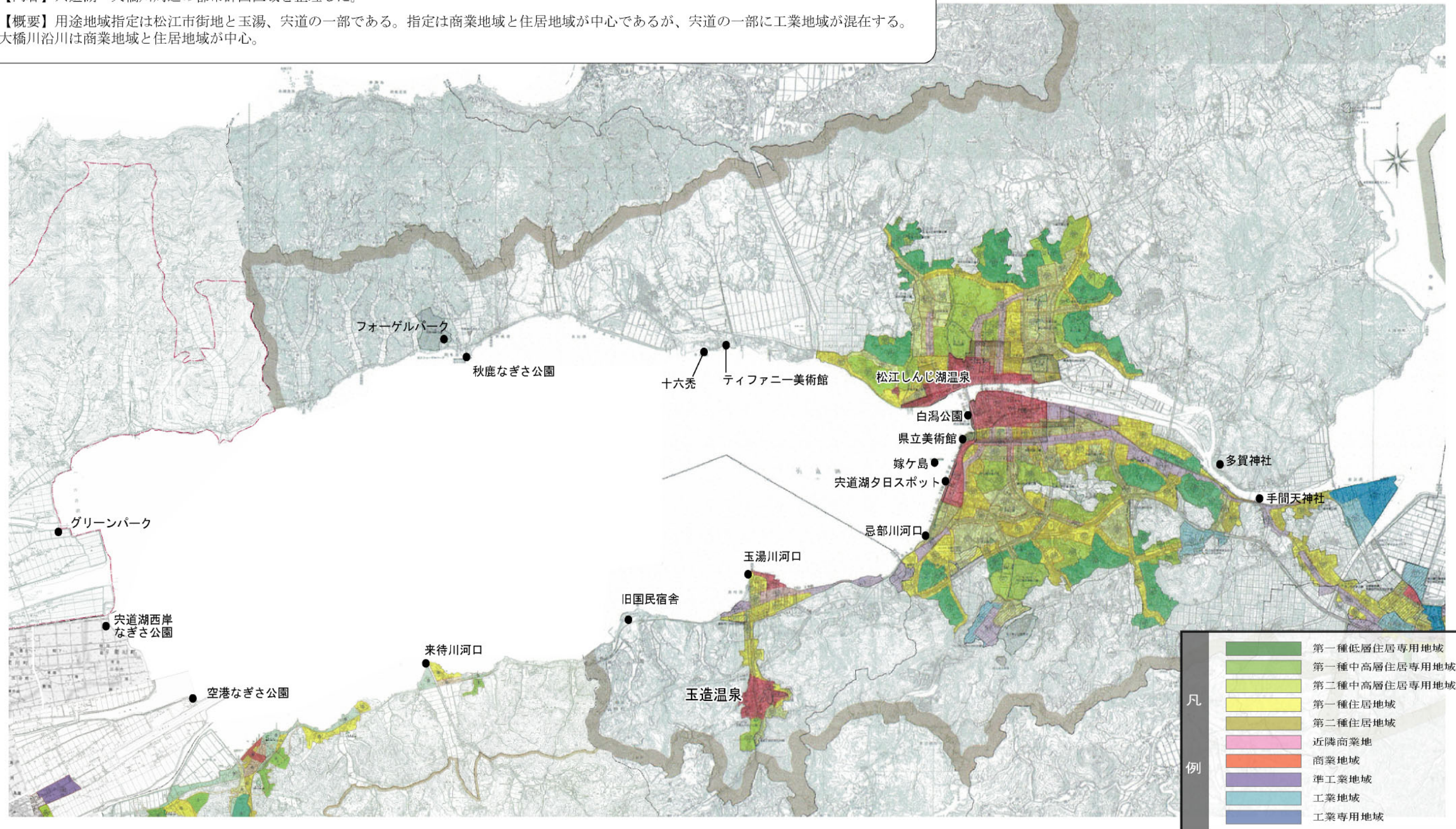
斐伊川流域の水辺を考える懇談会 Vol. 4

都市計画総括図

利用
③

【内容】宍道湖・大橋川周辺の都市計画区域を整理した。

【概要】用途地域指定は松江市街地と玉湯、宍道の一部である。指定は商業地域と住居地域が中心であるが、宍道の一部に工業地域が混在する。大橋川沿川は商業地域と住居地域が中心。



【参考資料】松江市都市計画総括図
出雲市都市計画総括図
斐川町都市計画総括図