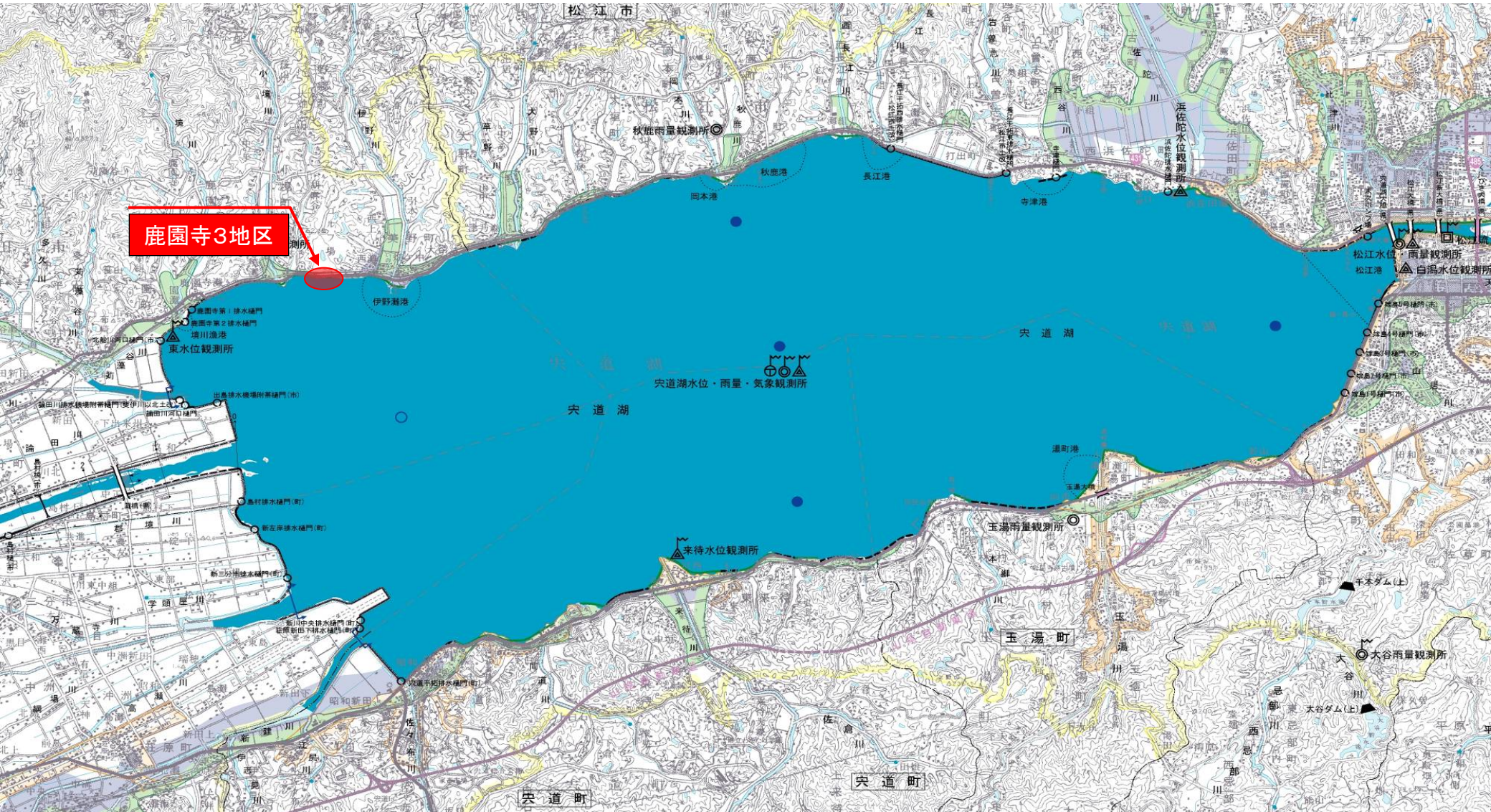




平成23年度 浅場・覆砂工事実施箇所

平成25年3月1日
国土交通省 出雲河川事務所

平成23年度 央道湖浄化事業工事箇所

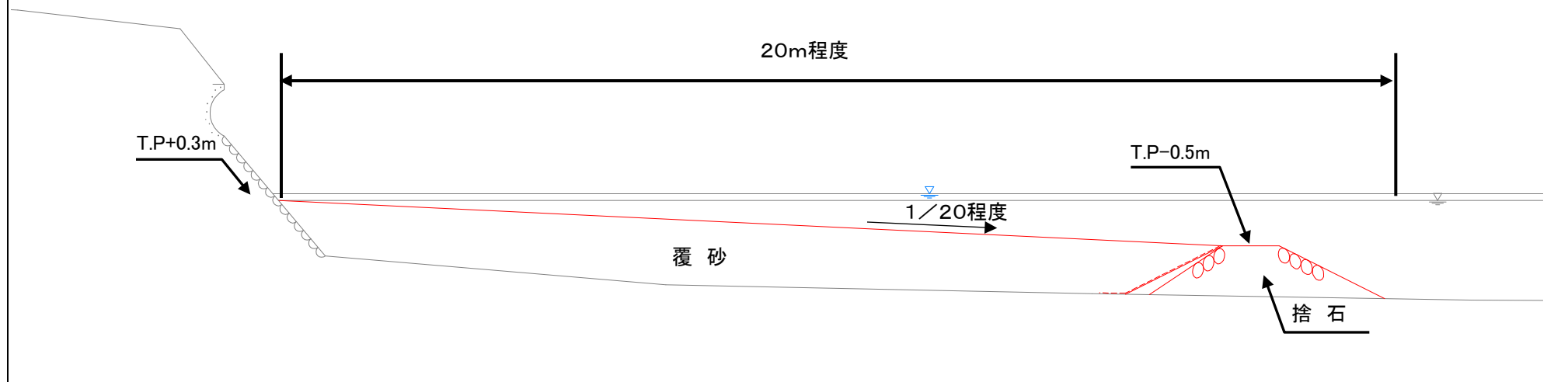


①：H25.2.20撮影

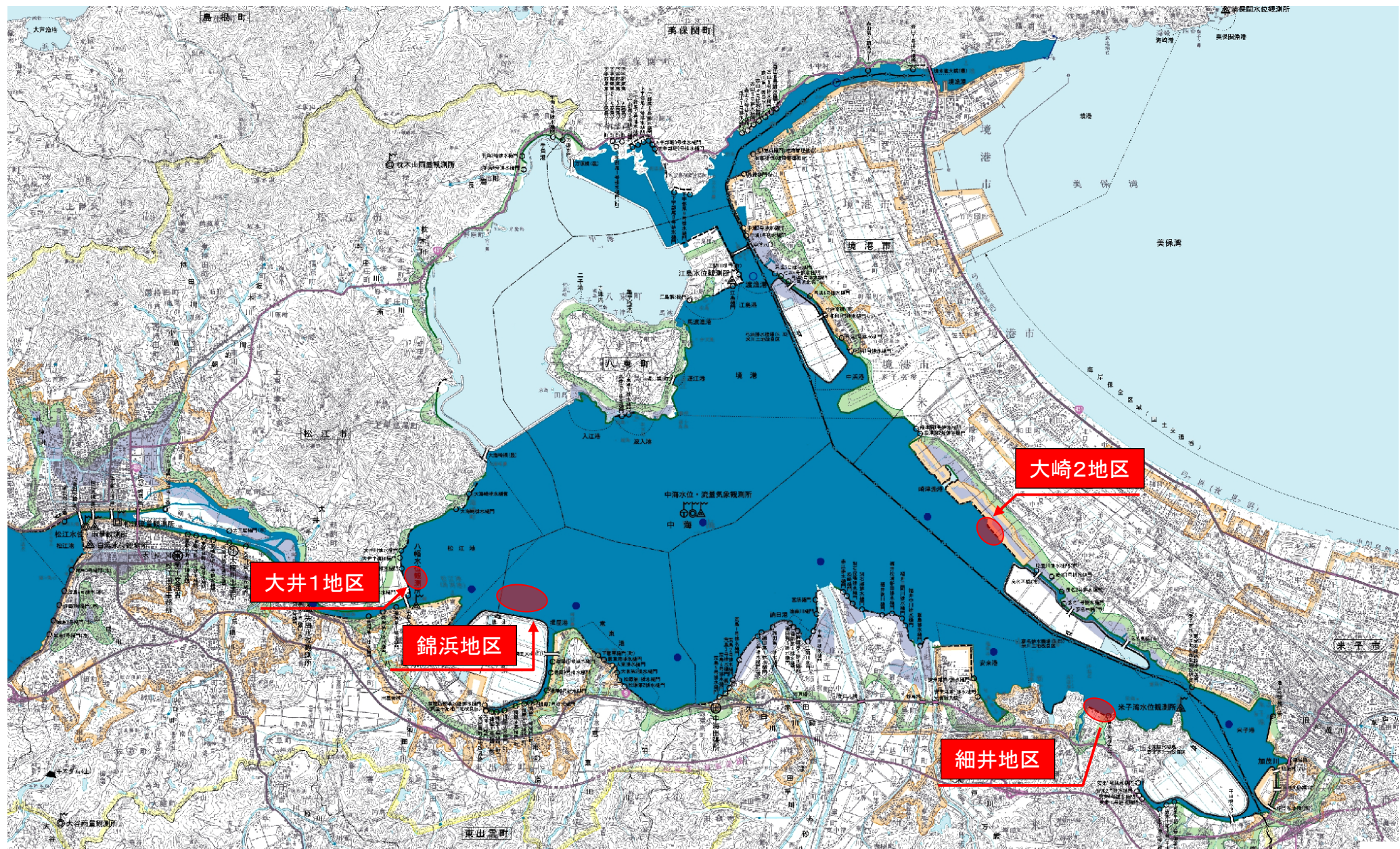
②：H25.2.20撮影



標準横断面図【鹿園寺3地区】(平成24年5月施工完了)



平成23年度 中海浄化事業工事箇所



①：H25.2.20撮影

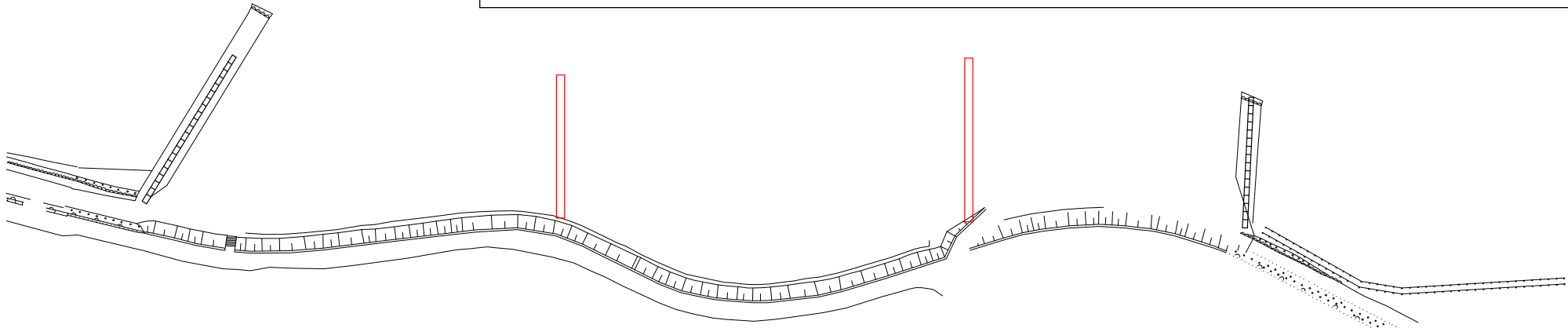
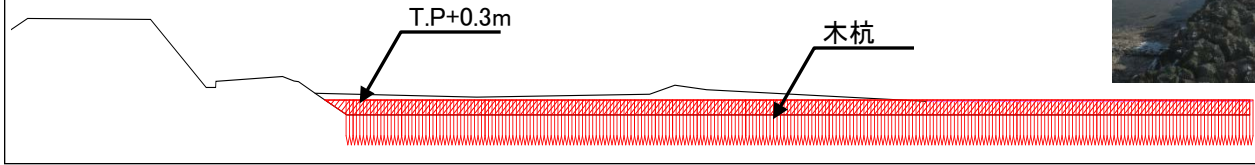
②：H25.2.20撮影



平面図【大井1地区】(平成24年1月施工完了)

横断図【大井1地区】

漂砂防止工



大崎2地区

米子市葭津

①:H25.2.20撮影



H21年度

消波施設

H17年度

浅場造成

H19年度

H18年度

覆砂

H20年度

H18年度

中海

米子市大崎

H21年度

H22年度

①

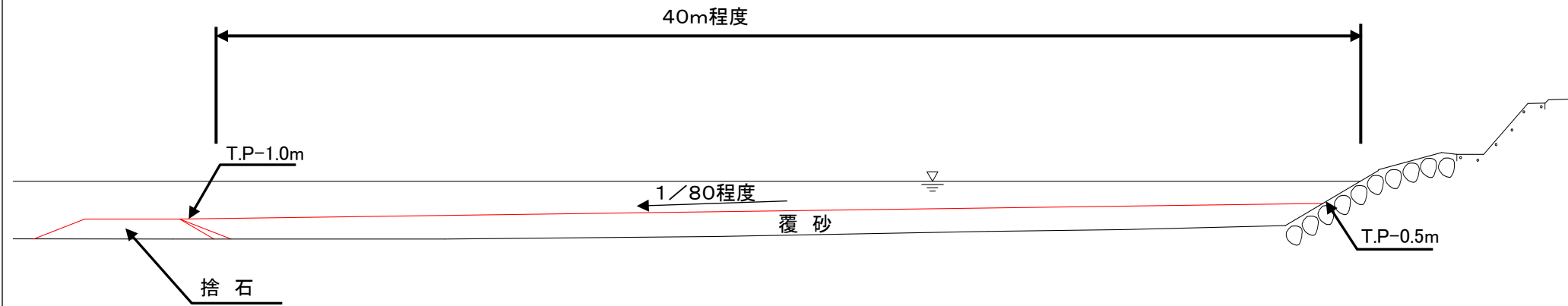
②:H25.2.20撮影



平成23年度 整備箇所
浅場造成 L=296m

②

標準横断面図【大崎2地区】(平成23年8月施工完了)



①：H25.2.20撮影

②：H25.2.20撮影

安来市恵乃島町

平成22年度 整備箇所 浅場造成 L=440m

平成22年度 整備箇所 覆砂 A=51千m²

平成23年度 整備箇所
覆砂 A=21千m²

L=340m

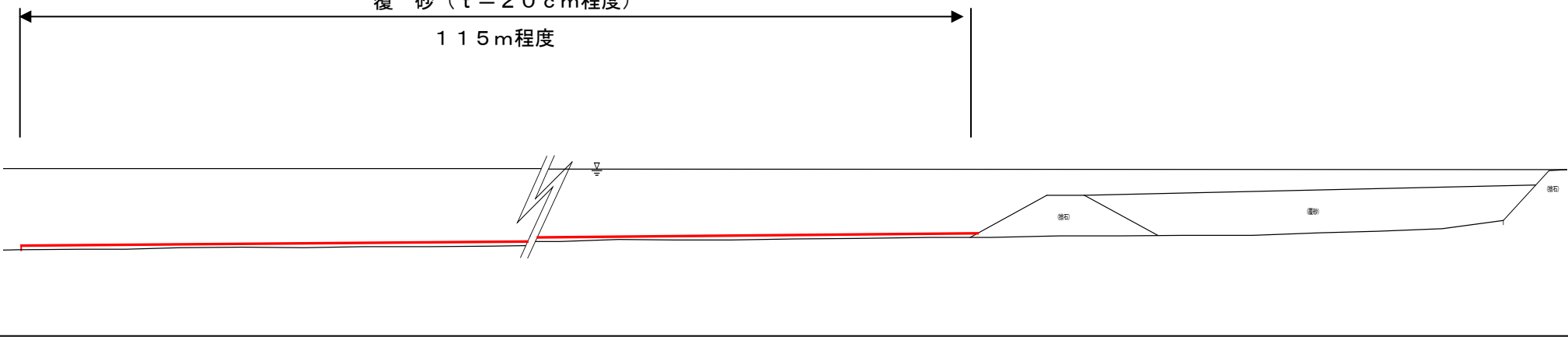
中海

細井川

標準横断面図【細井地区】（平成24年5月施工完了）

覆砂（ $t = 20\text{ cm}$ 程度）

115m程度

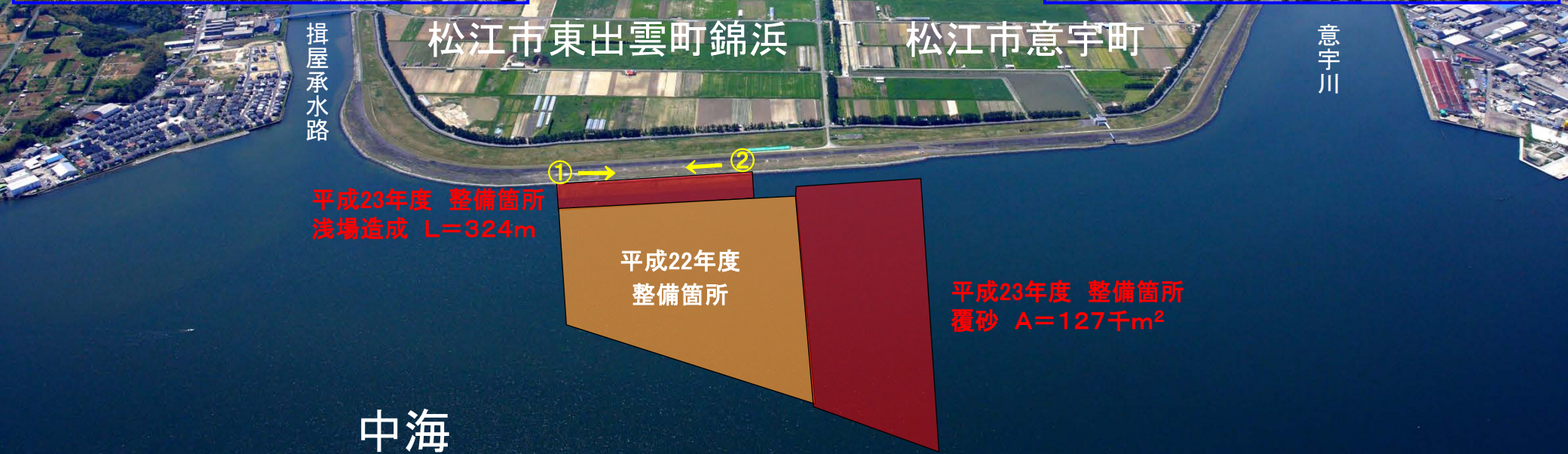


錦浜地区

撮影: H24年4月29日

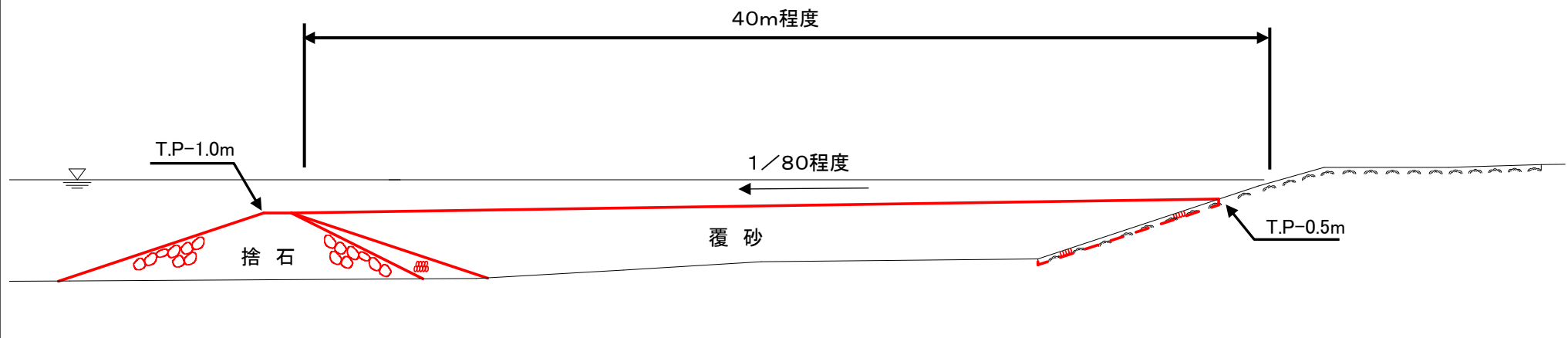
①: H25.2.20撮影

②: H25.2.20撮影



中海

標準横断面図【錦浜地区：浅場造成】(平成24年3月施工完了)



標準横断面図【錦浜地区：覆砂】(平成24年5月施工完了)

