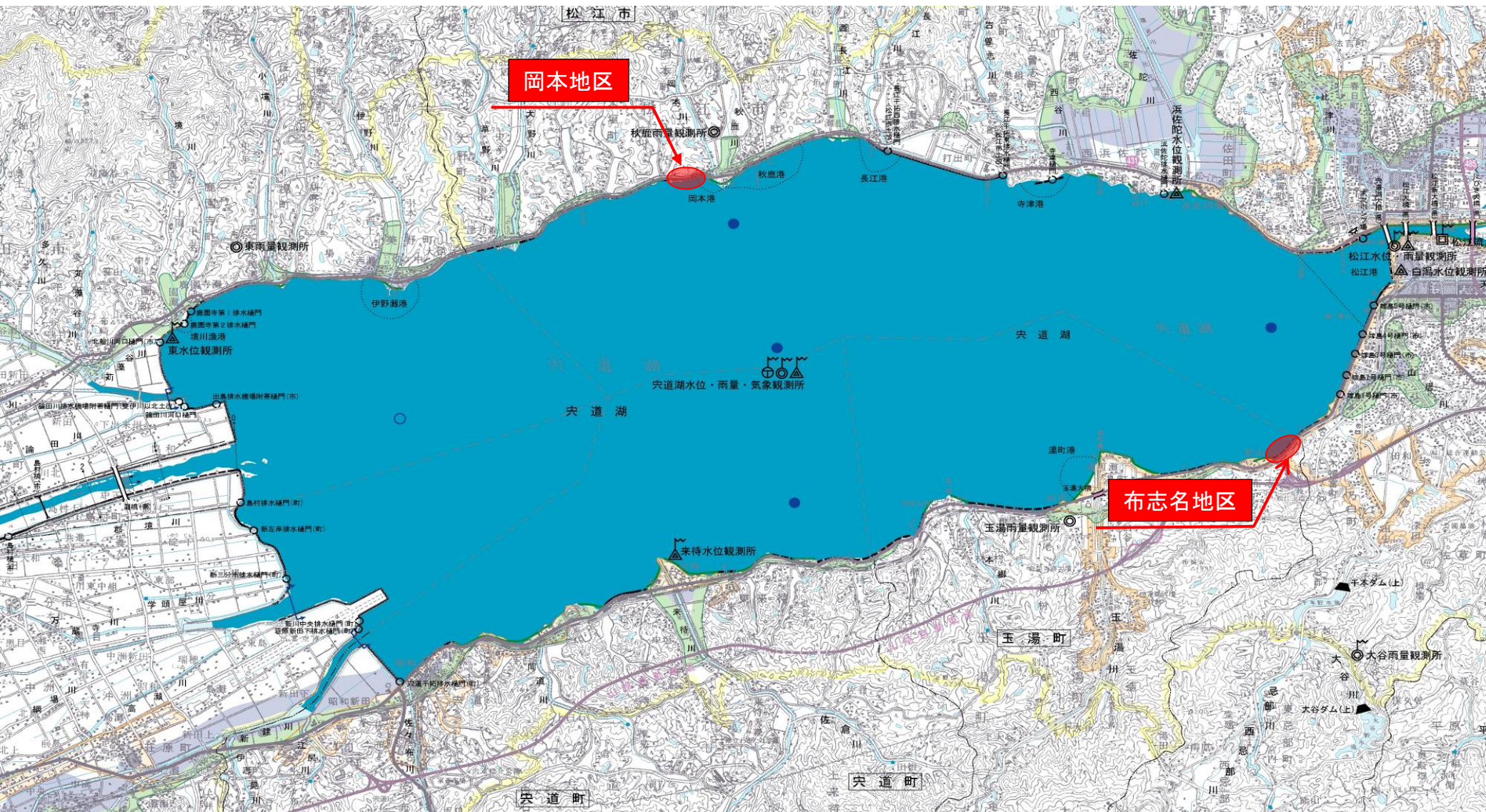


平成24年度 浅場・覆砂工事実施箇所

平成25年7月30日  
国土交通省 出雲河川事務所

# 平成24年度 宍道湖浄化事業工事箇所





松江市岡本町

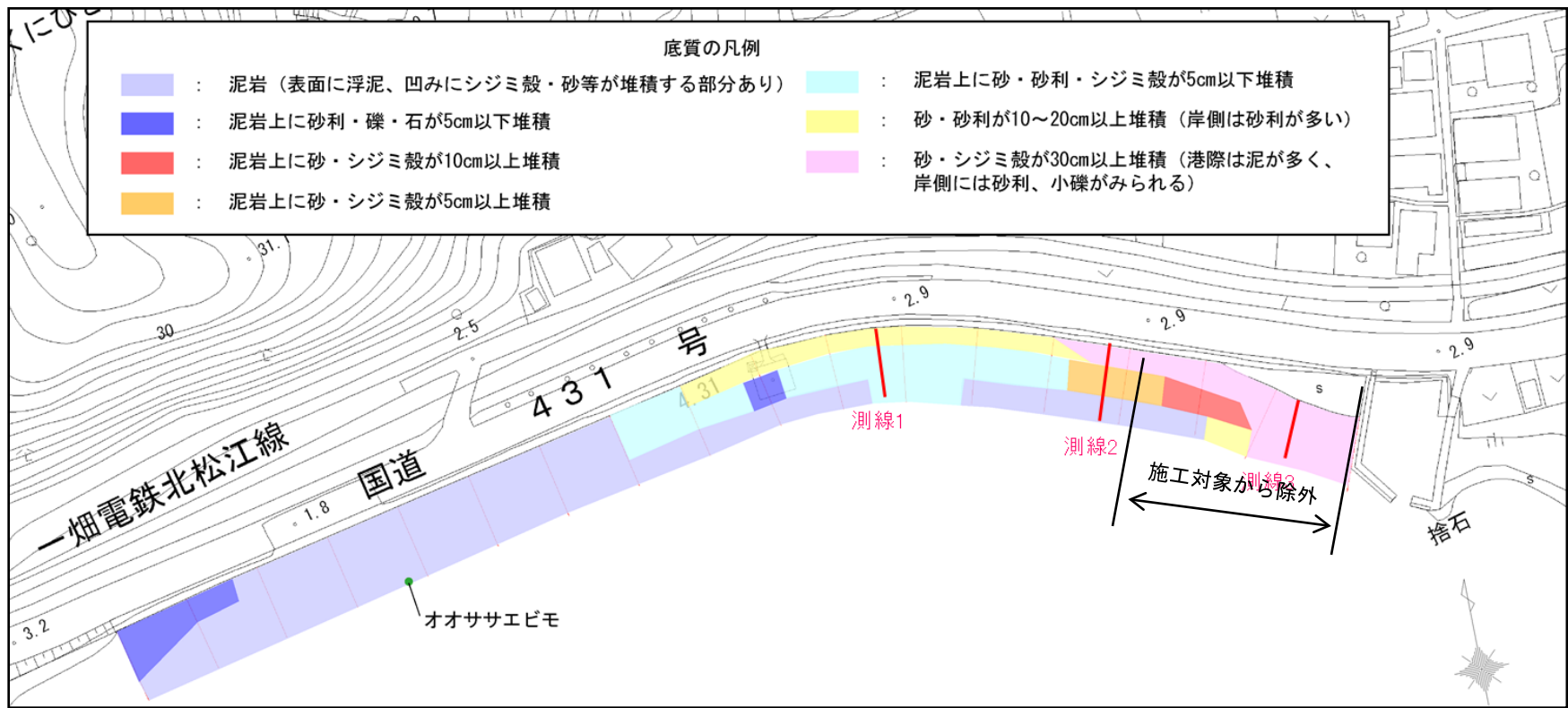
両側の突堤及び漂砂防止工のみ施工し  
沖側のスローペース及び覆砂を取りやめ  
(西側からの漂砂の堆積スペース)



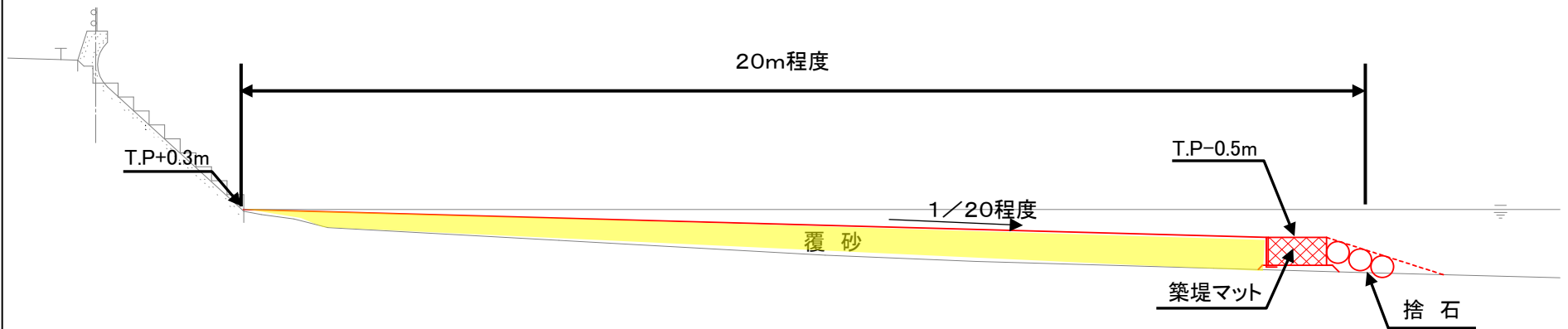
平成24年度 整備箇所  
浅場造成 L=260m

突道湖





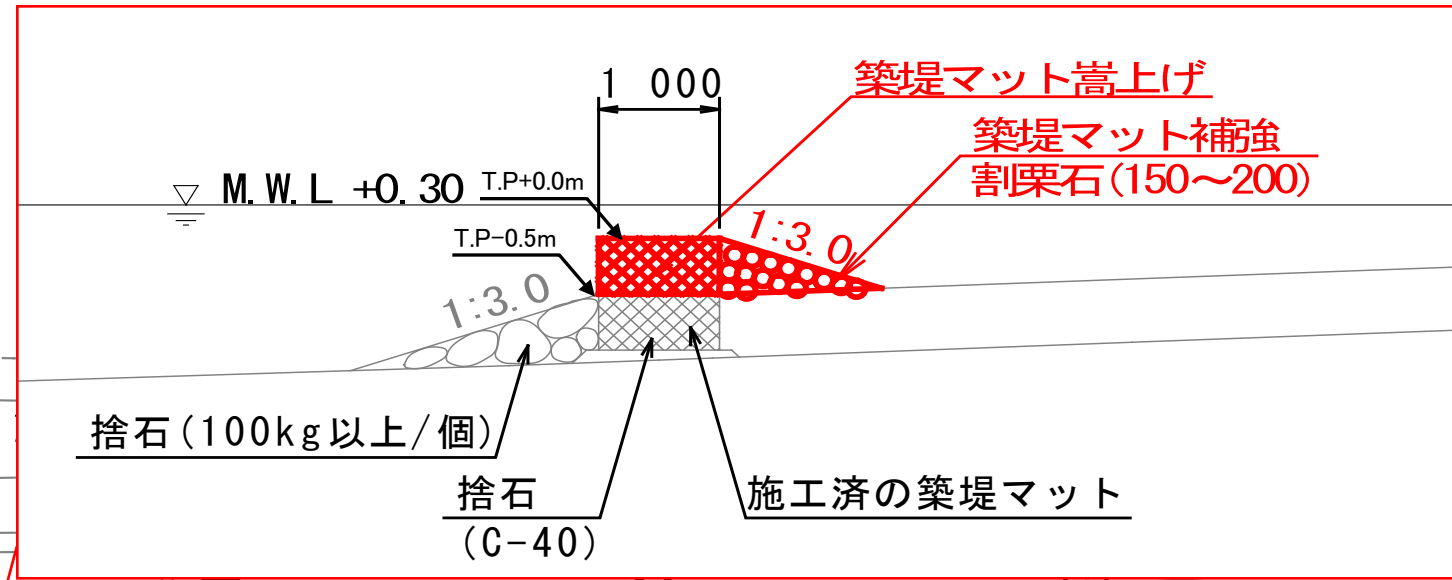
## 標準横断図【岡本地区】(平成25年9月施工完了予定)



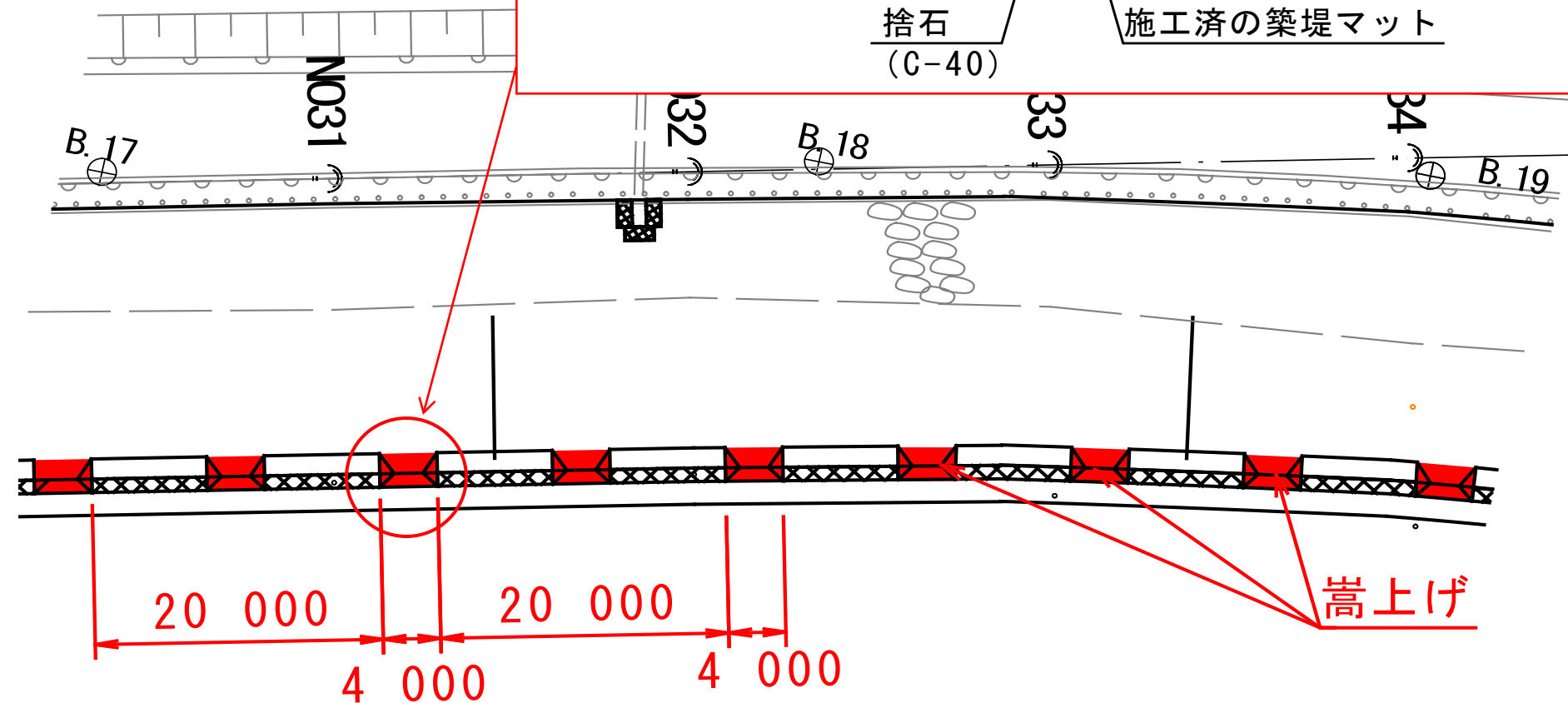
# 布志名地区



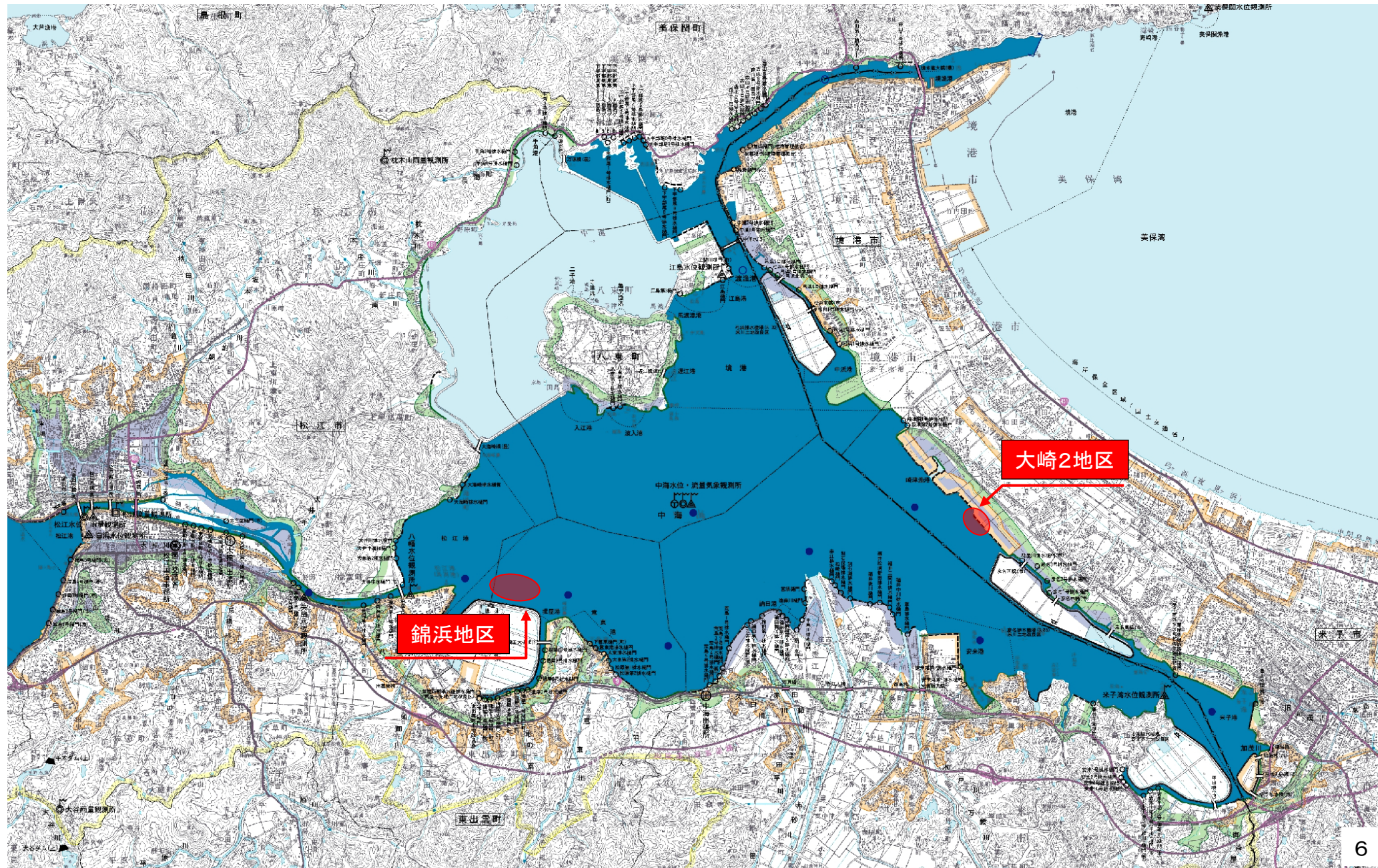
# 改善横断図【布志名地区】(平成25年7月施工完了)



## 改善平面図【布志名地区】



# 平成24年度 中海浄化事業工事箇所

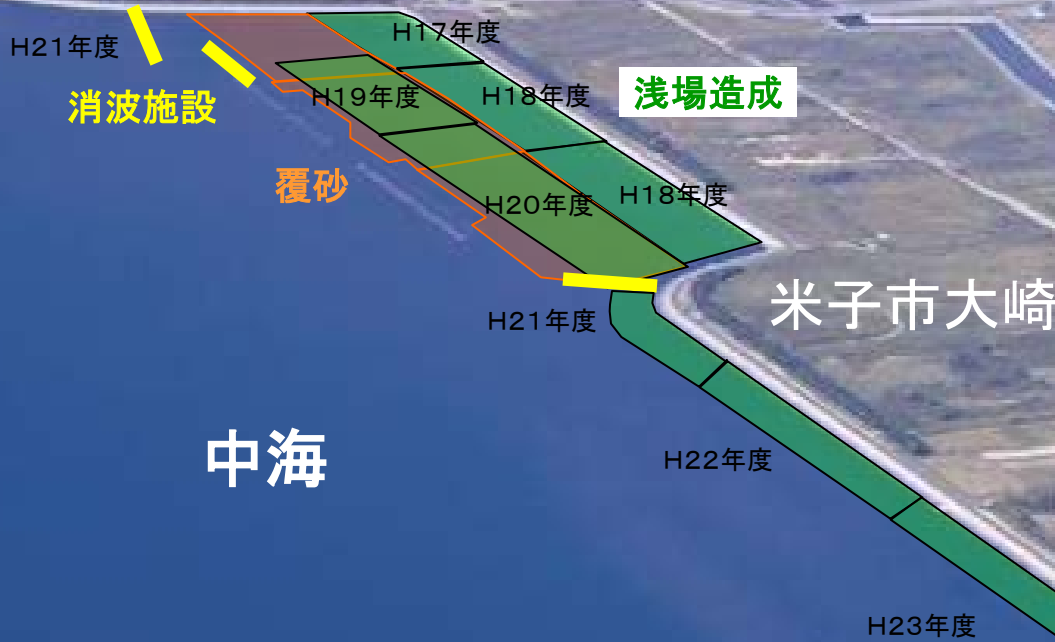


大崎2地区

米子市葭津

①: H25.7.19撮影

(完了)



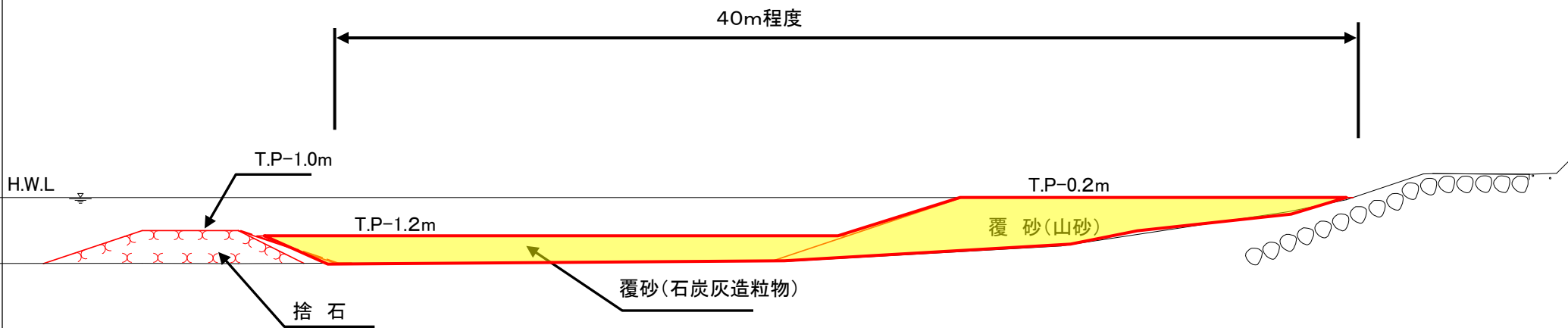
平成24年度 整備箇所  
浅場造成 L=129m

覆砂

流出防止



# 標準横断図【大崎2地区】(平成25年3月施工完了)



## 模型実験の結果

模型実験では成功していたが、実際現場では石炭灰造粒物が部分的に打ち上げられた状態となった。

初期状態



40時間後形状



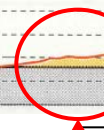
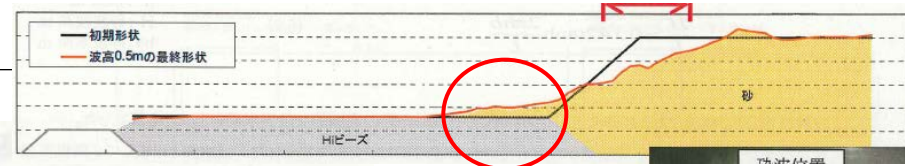
石炭灰造粒物

山砂+石炭灰造粒物

山砂



砂終端



砂・石炭灰造粒物混合箇所



山砂

石炭灰造粒物

砂が石炭灰造粒物の上に被さり、表面上には見られなかった。

# 大崎 石炭灰造粒物の打ち上げ 平成25年6月10日撮影

南から北を望む



南岸側に砂が堆積している。（流出防止北側）



石炭灰造粒物が部分的に打ち上げられていた

北から南を望む



# 錦浜地区

撮影：H24年4月29日

②：H25.3施工完了

①：H25.7.19撮影  
(完了後)



# 標準横断図【錦浜地区：浅場造成】(平成25年3月施工完了)



②: H25.3工事完成

