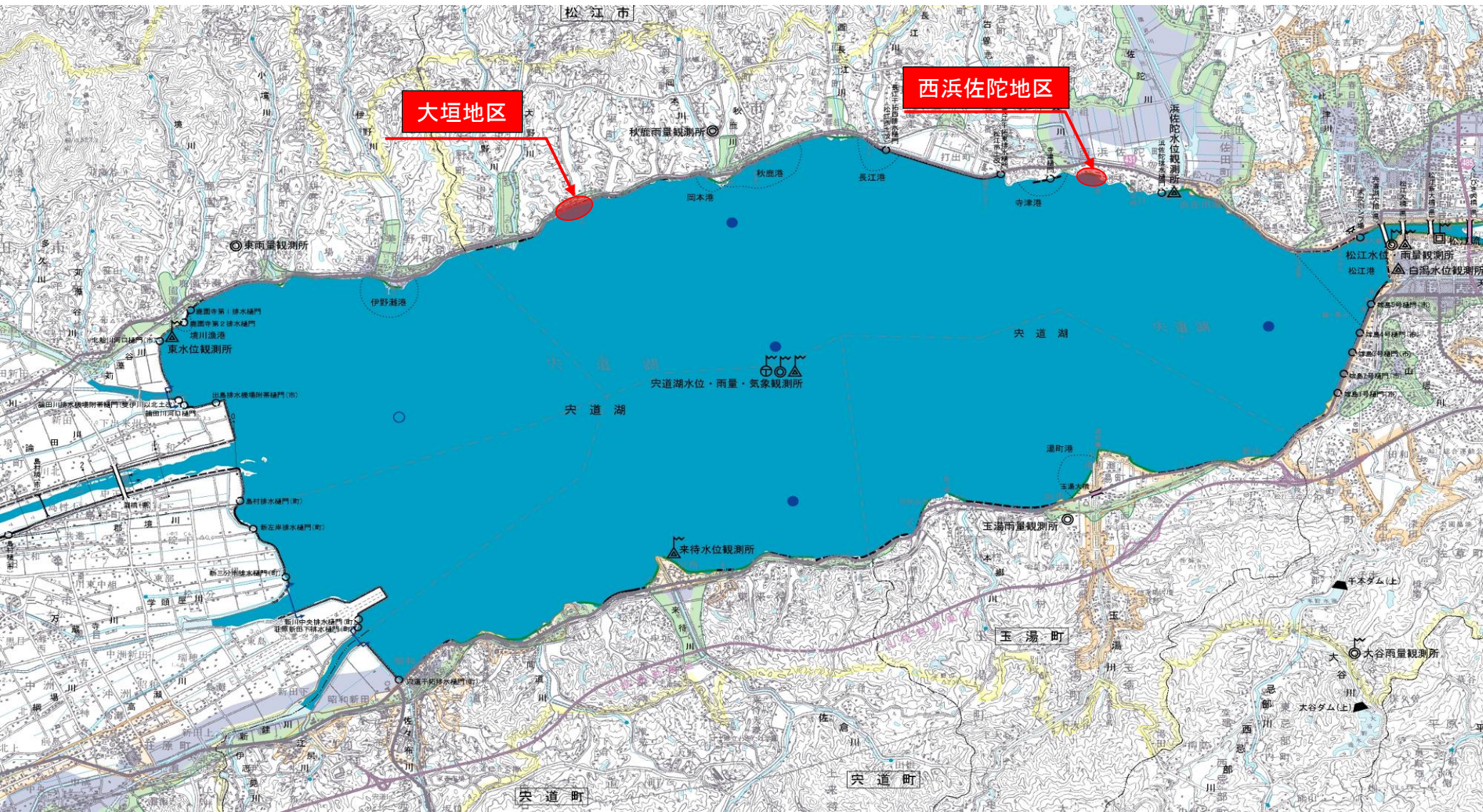


平成25年度 浅場・覆砂工事实施予定箇所



平成25年7月30日
国土交通省 出雲河川事務所

平成25年度 宍道湖浄化事業工事箇所



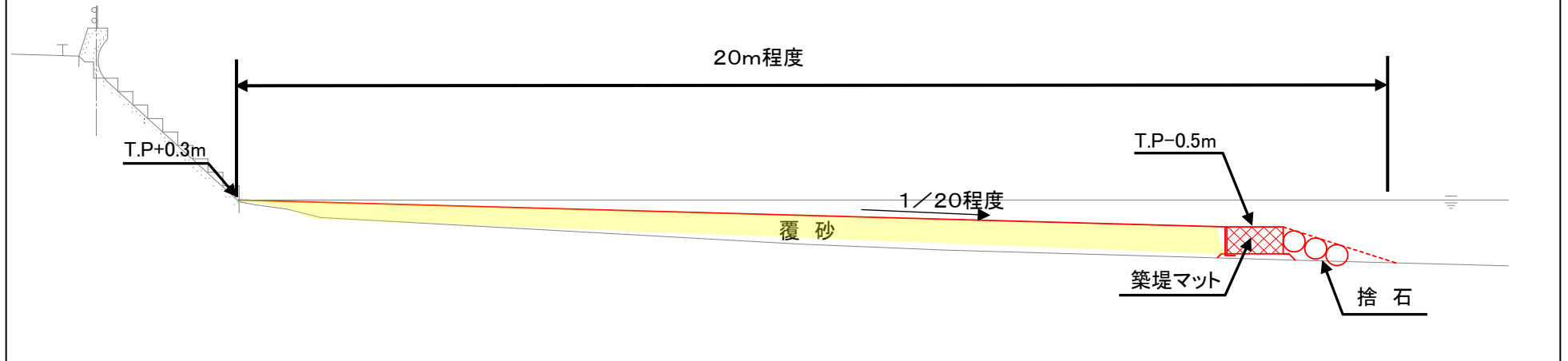
大垣地区

撮影：H24年4月
(施工前の状況)



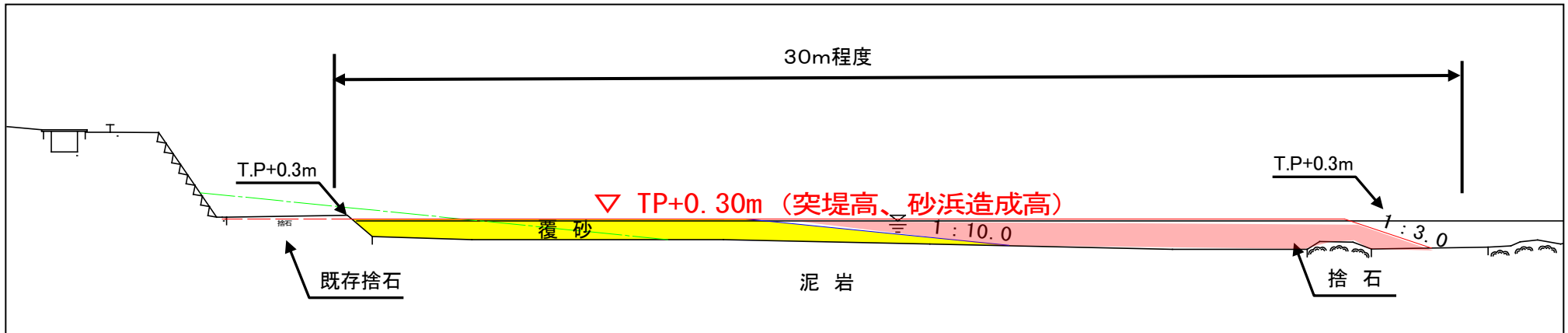
突道湖

標準横断面図【大垣地区】

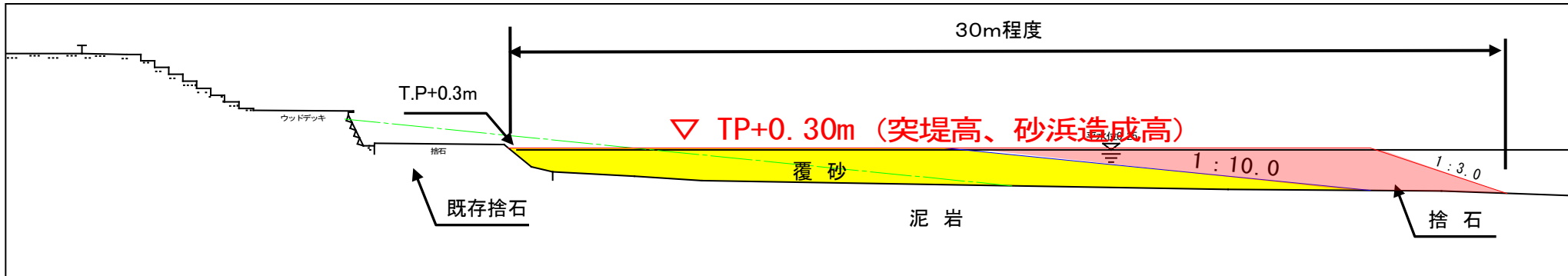




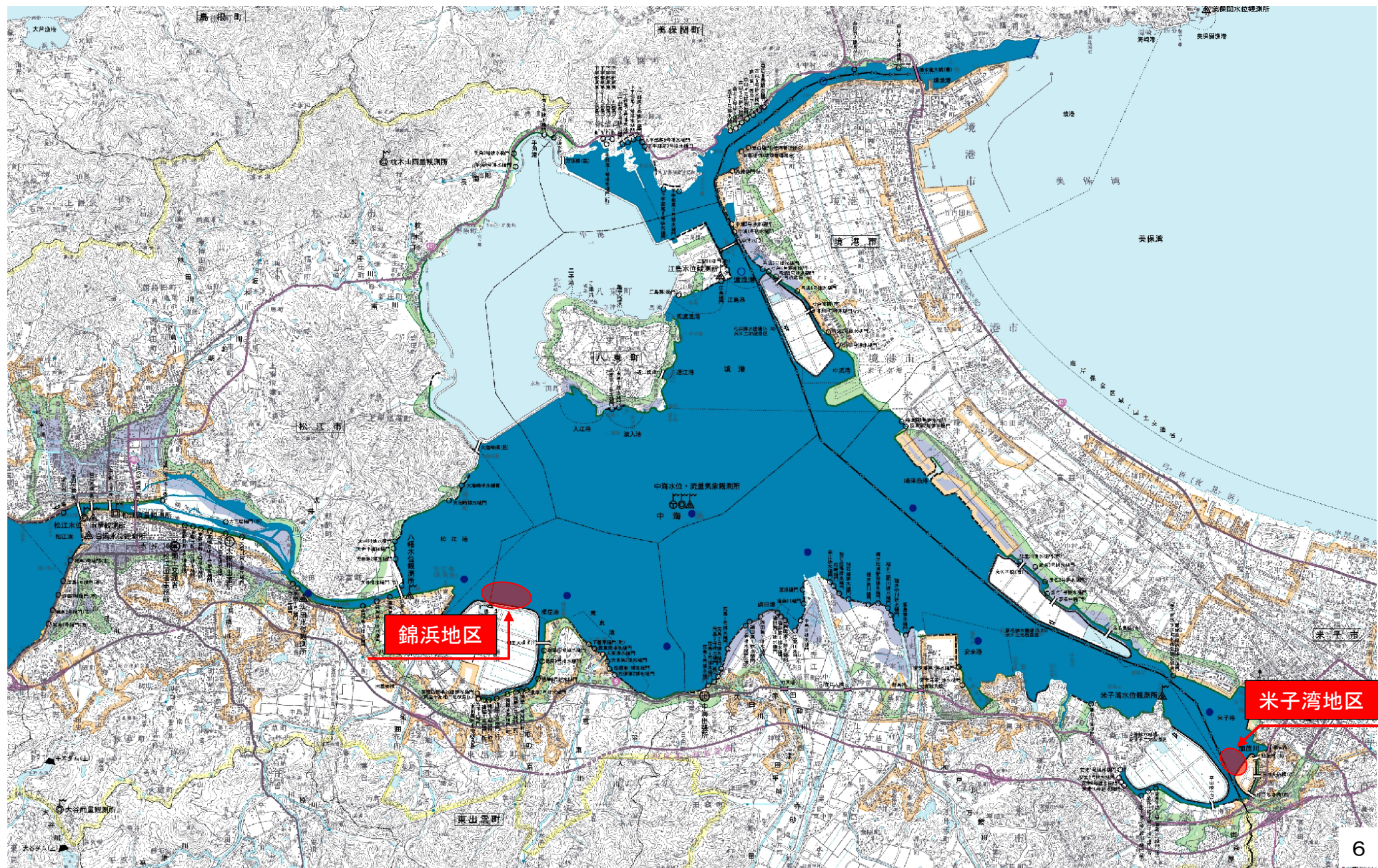
標準横断図【西浜佐陀地区】東突堤付近



標準横断図【西浜佐陀地区】西突堤付近



平成25年度 中海浄化事業工事箇所

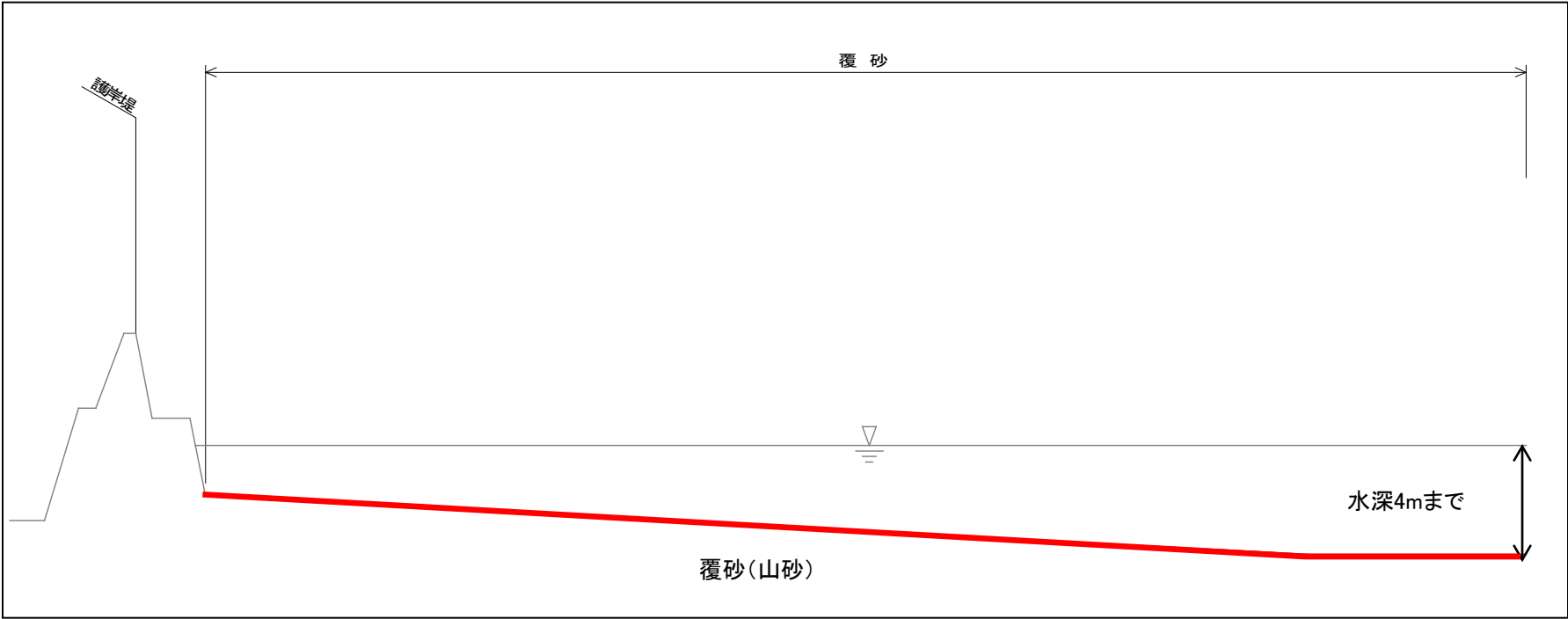


錦浜地区

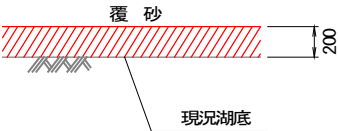
米子湾地区



標準横断面図【米子湾地区】(平成26年3月施工完了予定)



覆砂拡大図



錦浜地区

撮影:H24年4月

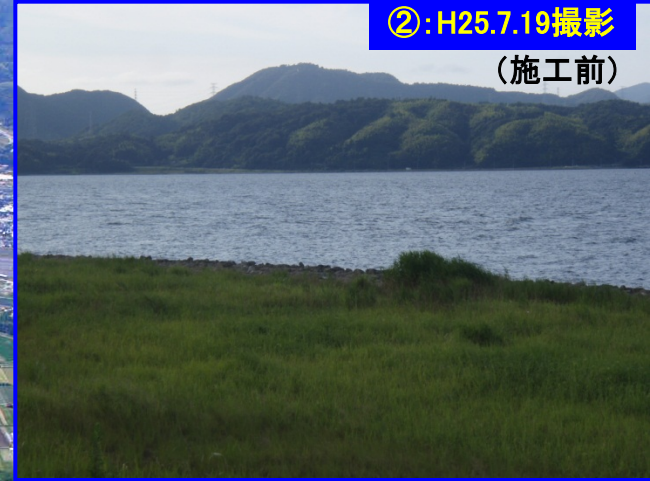
①:H25.7.19撮影

(施工前)



②:H25.7.19撮影

(施工前)



揖屋工区

松江市東出雲町錦浜

松江市意宇町

揖屋承水路

意宇川

平成23年度

平成24年度

平成25年度 整備箇所
浅場造成 L=300m

平成22年度

平成23年度

平成24年度

中海

標準横断図【錦浜地区：浅場造成】(平成26年1月施工完了予定)

