

整備箇所でのモニタリング計画について

平成27年7月29日



国土交通省 出雲河川事務所

◆モニタリング調査項目と内容

モニタリング 調査項目	調査目的	調査対象となる整備			調査手法	実施頻度		
		浅場 整備		覆 砂		施 工 前	施 工 中	施 工 3 年 後
		穴 道 湖	中 海	中 海				
物理環境調査	基盤調査	整備した基盤の安定度を確認	○	○			○	○
	水質調査	底質改善の効果を確認		○	○	○		○
	底質調査	底質の物理的状況、新生堆積物の状況等を確認	○	○	○		○	○
生物調査	主要二枚貝調査	主要二枚貝の生息状況を確認 ・穴道湖：ヤマトシジミ ・中海：アサリ・サルボウガイ	○	○	○		○	○
	海草藻類調査	海草藻類（寄り藻含む）の生育状況を確認		○	○		○	○

◆ 宍道湖 整備箇所でのモニタリング計画

報告

実施

水域（位置）・地区名		平成 16 年度	平成 17 年度	平成 18 年度	平成 19 年度	平成 20 年度	平成 21 年度	平成 22 年度	平成 23 年度	平成 24 年度	平成 25 年度	平成 26 年度	平成 27 年度	平成 28 年度
北岸	鹿園寺地区	○	●	●	●	●	●		▲				▲	
	鹿園寺③地区								○			●		
	大垣①地区				○	●	●	●	▲					
	大垣②地区							○	▲				●	
	大垣③地区										○			●
	岡本地区									○				●
	秋鹿地区			○	●	●	●		▲				▲	
	浜佐田地区												○	
	西浜佐陀地区										○			●
	南東岸	布志名地区					○				●		■	
南岸	根尾地区							○				●		
	来待地区				○							○		
南西岸	宍道地区				○	○				●		▲		

赤字：終了地区

○ …事前調査 ● …事後調査 ■ …改善工事後調査 ▲ …継続調査

施工 年度

改善工事 年度

施工+改善工事 年度

【改善の内容】

布志名：基盤

◆ 中海 整備箇所でのモニタリング計画

報告

実施

水域（位置）・地区名		平成 16 年度	平成 17 年度	平成 18 年度	平成 19 年度	平成 20 年度	平成 21 年度	平成 22 年度	平成 23 年度	平成 24 年度	平成 25 年度	平成 26 年度	平成 27 年度	平成 28 年度	
中海	西岸	中原地区											○		
		大井①地区	(施工はH12,14,15)							●			■		
		大井②地区								○					
		大井③地区									○				
	南岸	錦浜地区								○	▲	▲	▲	▲	●▲
		下意東地区	○	●	●	○●	●	●	▲	●		■		▲	
		新十神地区	○	○	○●	●	●	●	●	▲					
		細井地区							○				●		
		米子湾地区										○		●	●
	東岸	大崎①地区	○	●	●	●	●	●	●▲	▲	■▲	▲	▲	▲	
大崎②地区					○	○		○	○				●▲		

赤字：終了地区

○ …事前調査

● …事後調査

■ …改善工事後調査

▲ …継続調査

施工 年度

改善工事 年度

施工+改善工事 年度

【改善の内容】

大井①：底質

下意東・大崎①：基盤

【施工年度について】

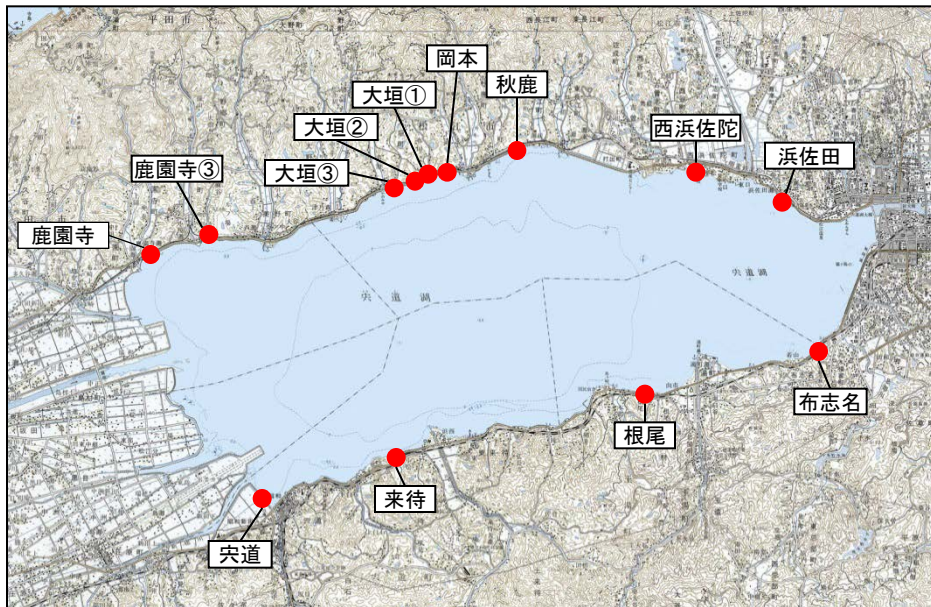
中原：平成28年度は施工予定

錦浜：平成28年度は施工予定

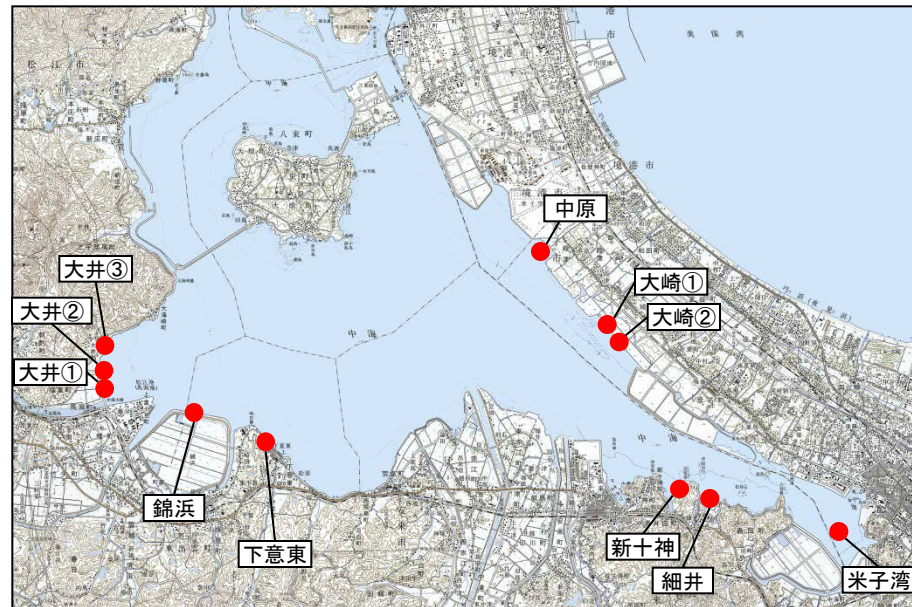
米子湾：平成28年度は施工予定

◆整備箇所的位置図

宍道湖



中海



● 整備地区