
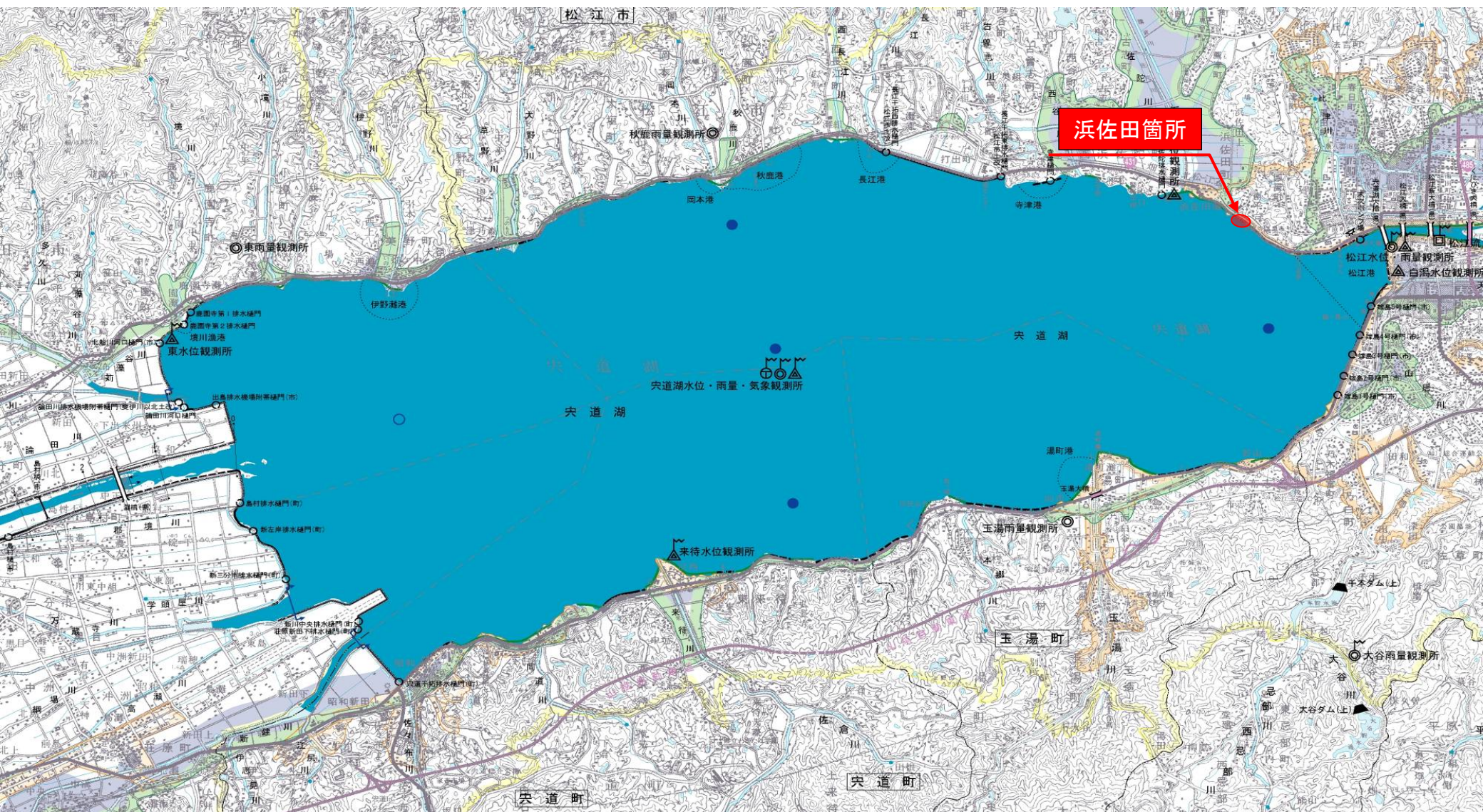


平成27年度 浅場・覆砂工事实施予定箇所について

平成27年7月29日

 国土交通省 出雲河川事務所

平成27年度 宍道湖浄化事業工事箇所



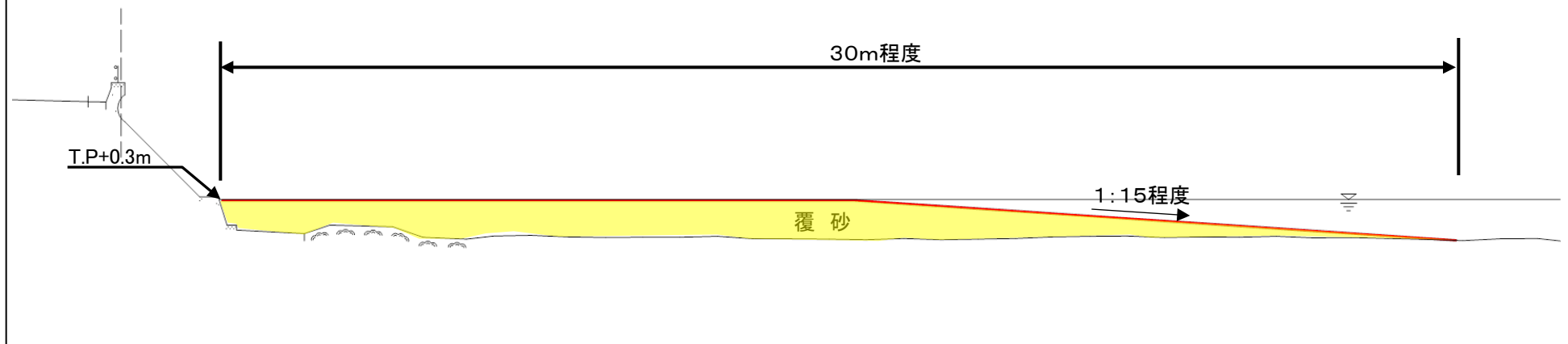
浜佐田箇所



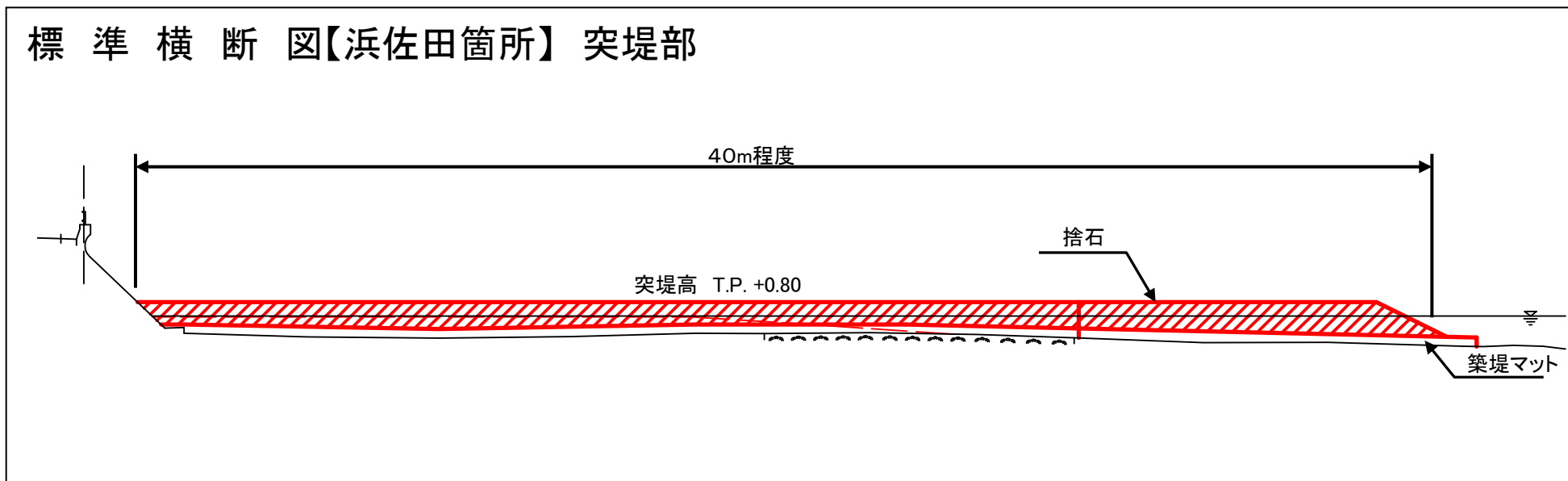
突堤4箇所
平成27年度 整備箇所
浅場造成 L=98m

穴道湖

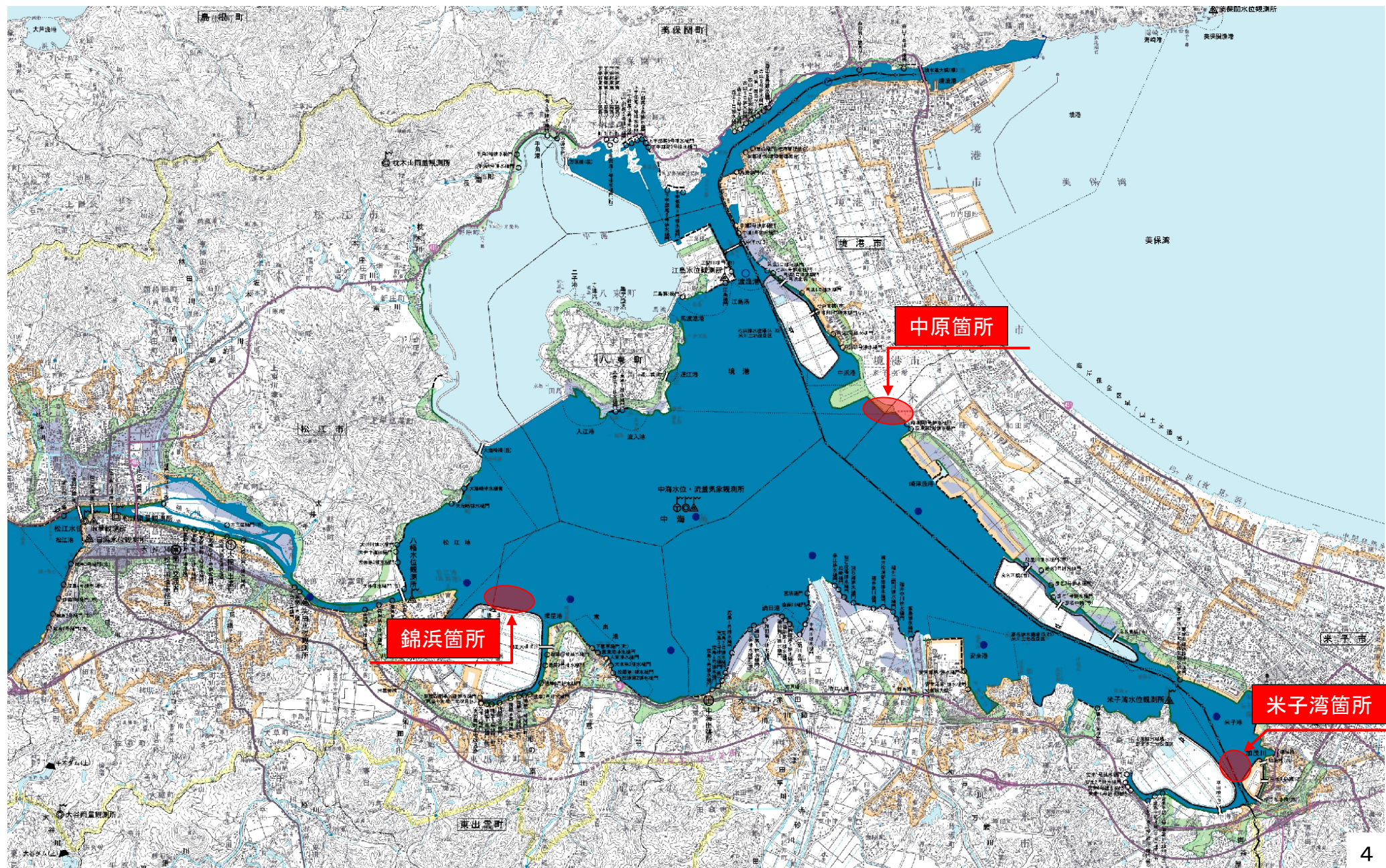
標準横断図【浜佐田箇所】覆砂部



標準横断図【浜佐田箇所】突堤部



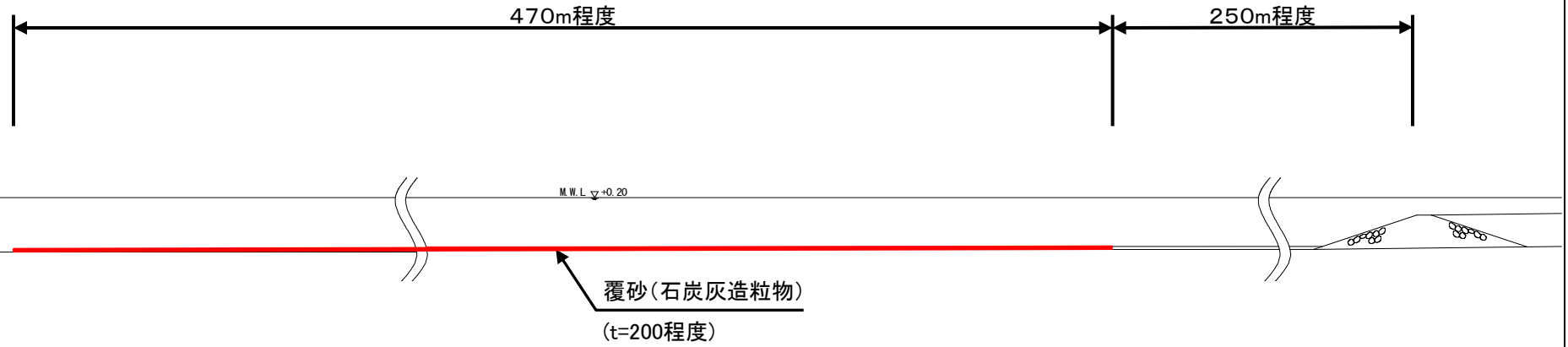
平成27年度 中海浄化事業工事箇所



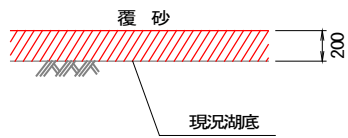
錦浜箇所



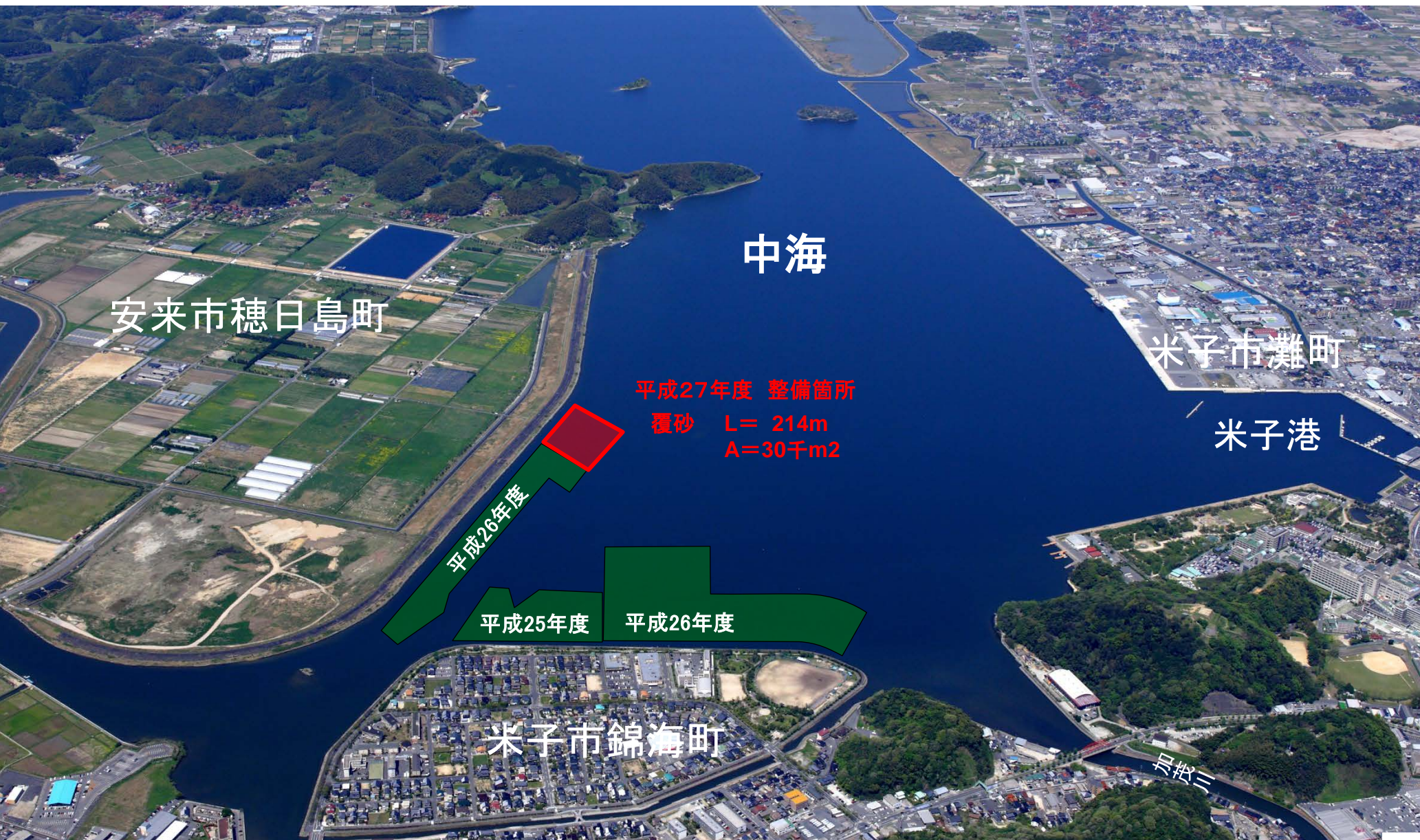
標準横断図【錦浜箇所:覆砂】



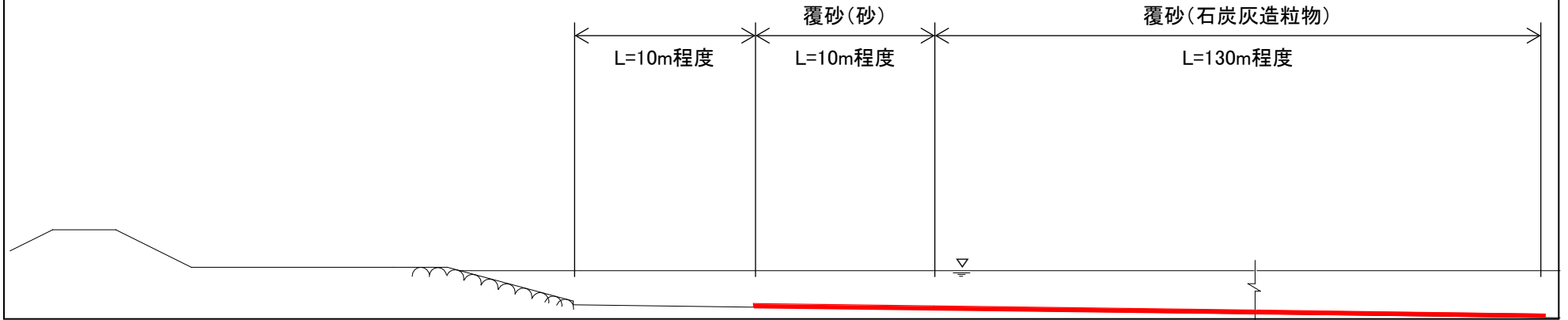
覆砂拡大図



米子湾箇所



標準横断図【穂日島】

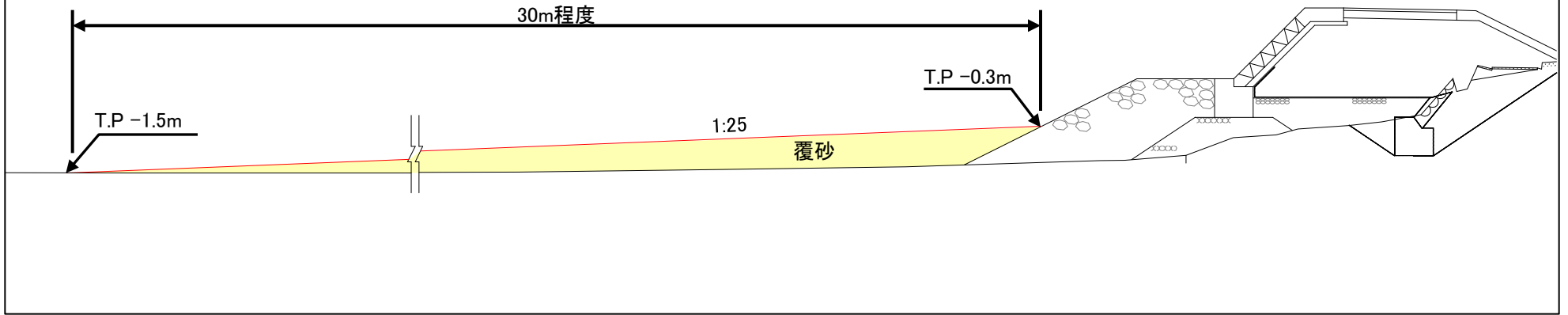


中原箇所



中海

標準横断図【中原箇所】覆砂部



標準横断図【中原箇所】突堤部

