

# 平成30年度 浅場・覆砂工事実施予定箇所について

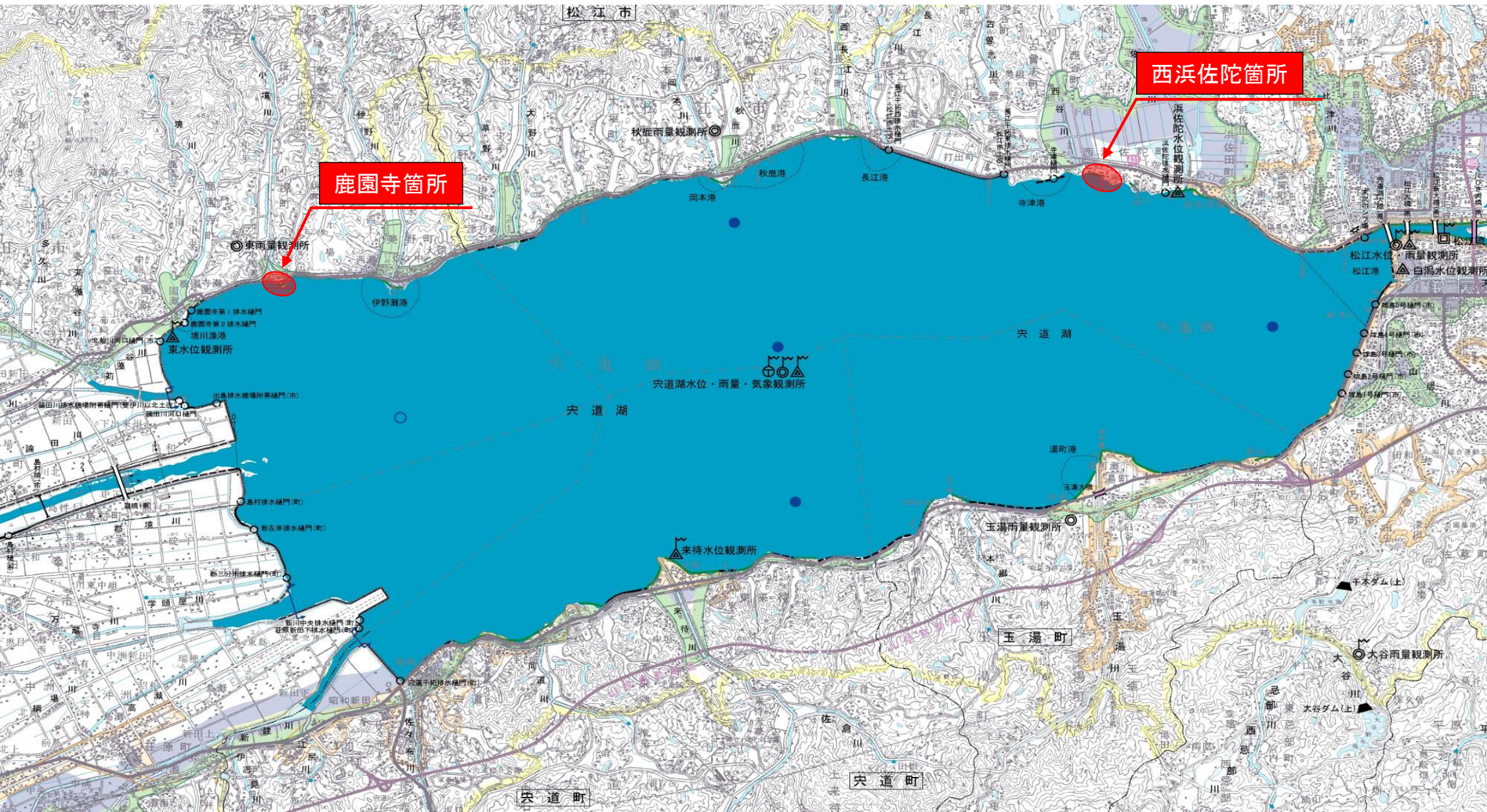
平成30年7月13日



国土交通省 出雲河川事務所



# 平成30年度 宍道湖浄化事業工事箇所





鹿園寺箇所

出雲市小境町

①施工前状況

H30.4撮影



← 至 出雲市街地

至 松江市 →



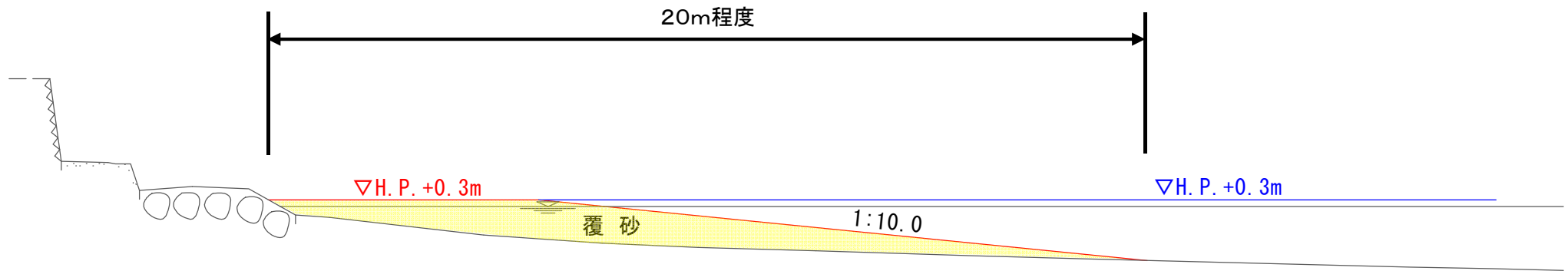
過年度整備箇所

平成30年度 整備箇所  
浅場造成 L=100m

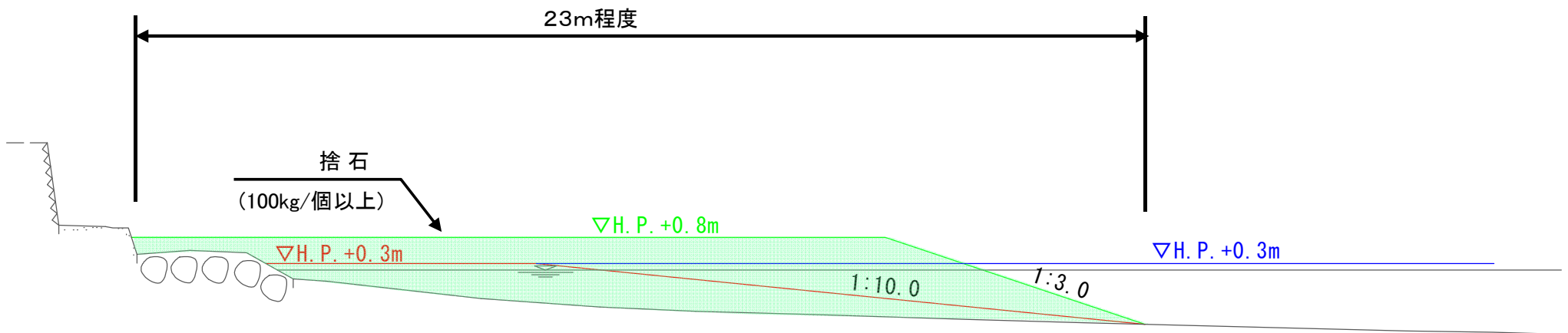
過年度整備箇所

宍道湖

# 標準横断面図【鹿園寺箇所】覆砂部



# 標準横断面図【鹿園寺箇所】突堤部



# 西浜佐陀箇所

①現地状況

H29.9撮影



②現地状況

H29.9撮影



③現地状況

H29.9撮影



松江市西浜佐陀町

至 松江市

← 至 出雲市街地

イングリッシュガーデン

三ヶ所

①

③

②

平成30年度 整備箇所

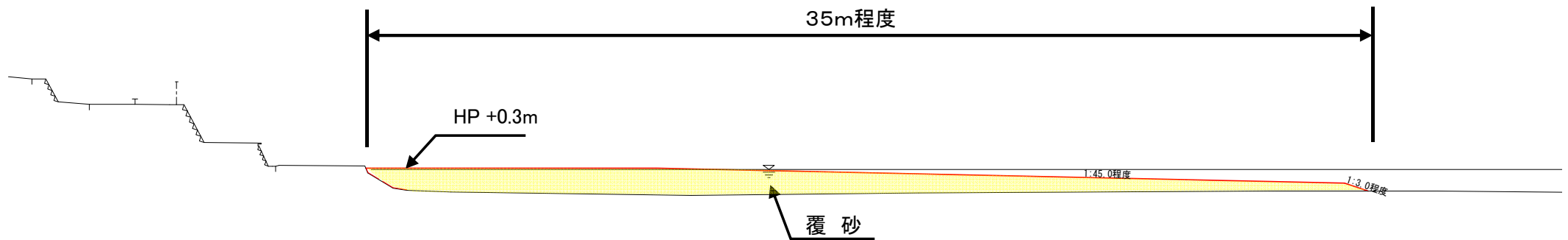
突堤整備 N=1箇所

突堤改築 N=2箇所

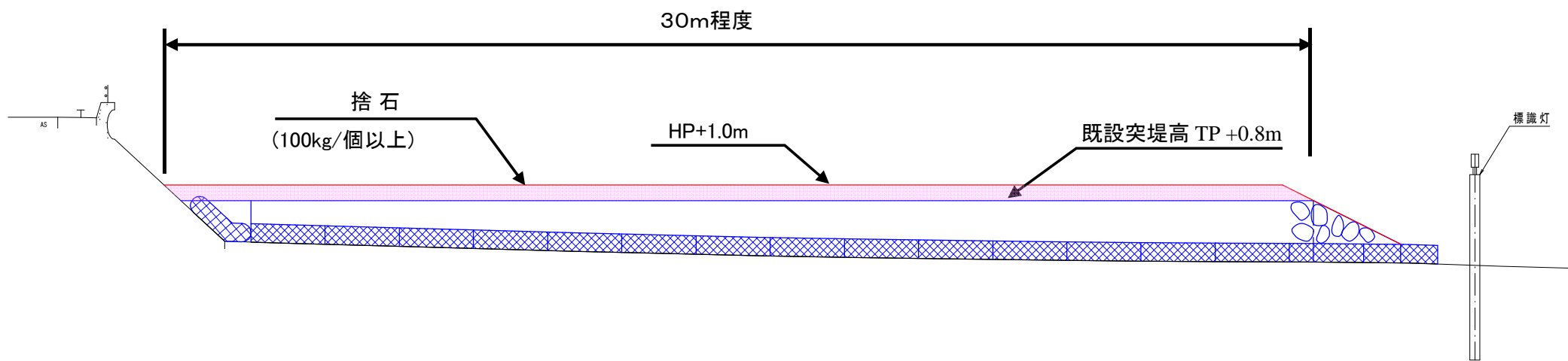
浅場造成 L=100m

宍道湖

# 標準横断面図【西浜佐陀箇所】覆砂部

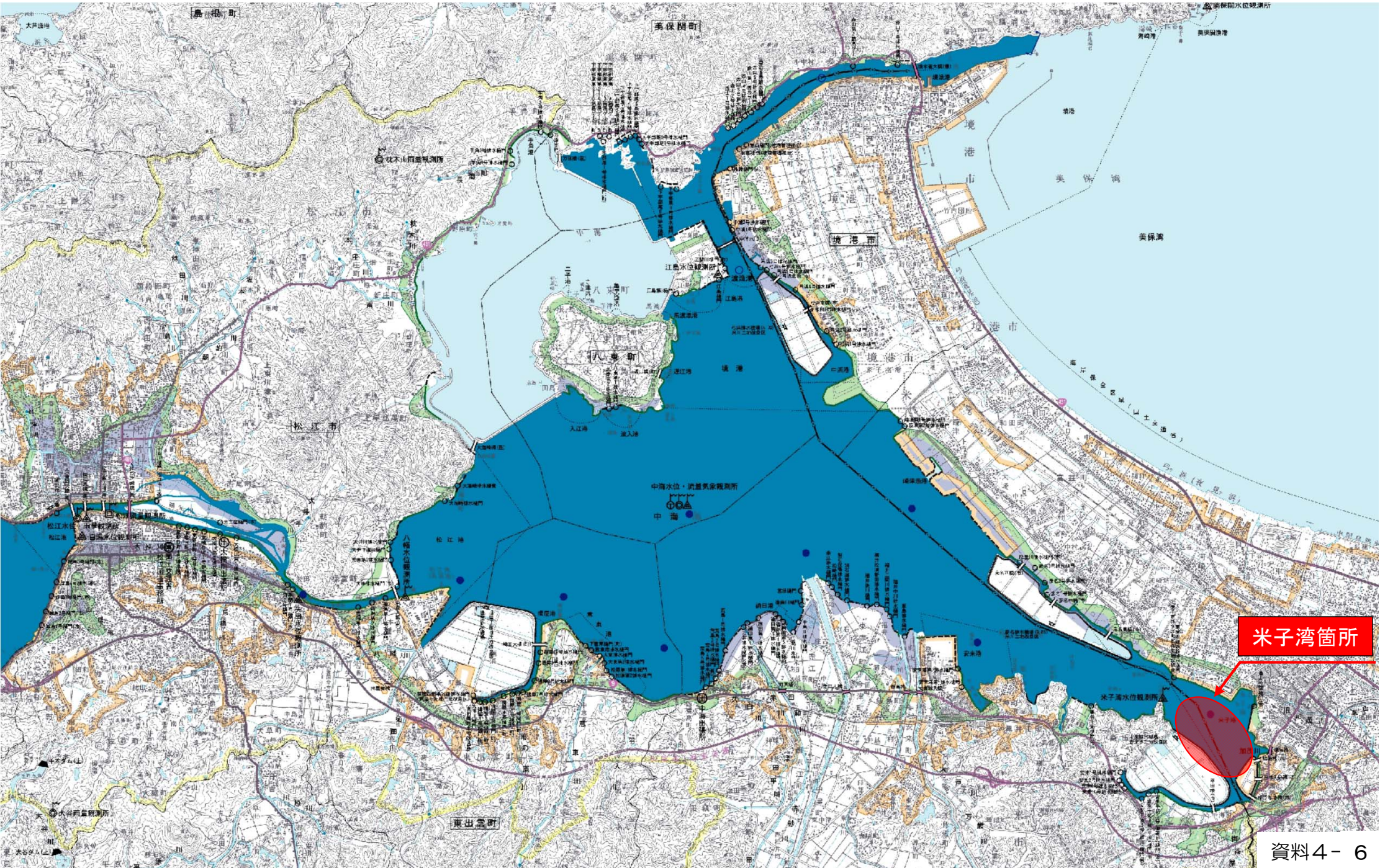


# 標準横断面図【西浜佐田箇所】突堤部





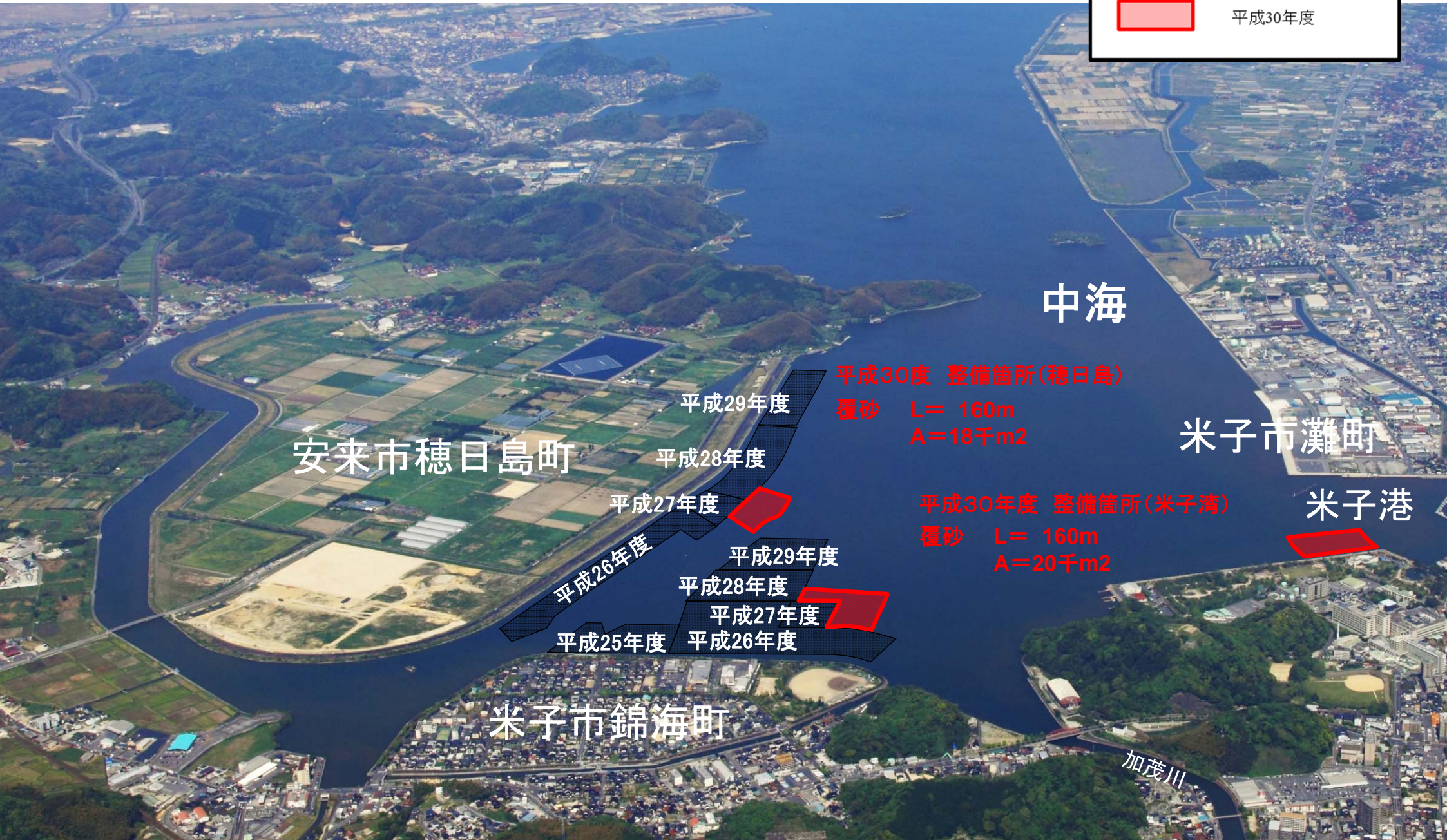
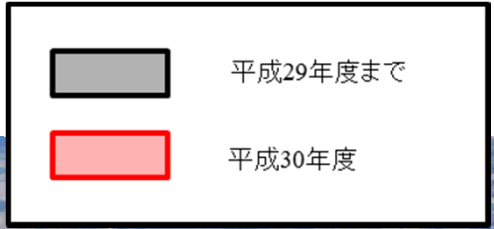
# 平成30年度 中海浄化事業工事箇所



米子湾箇所

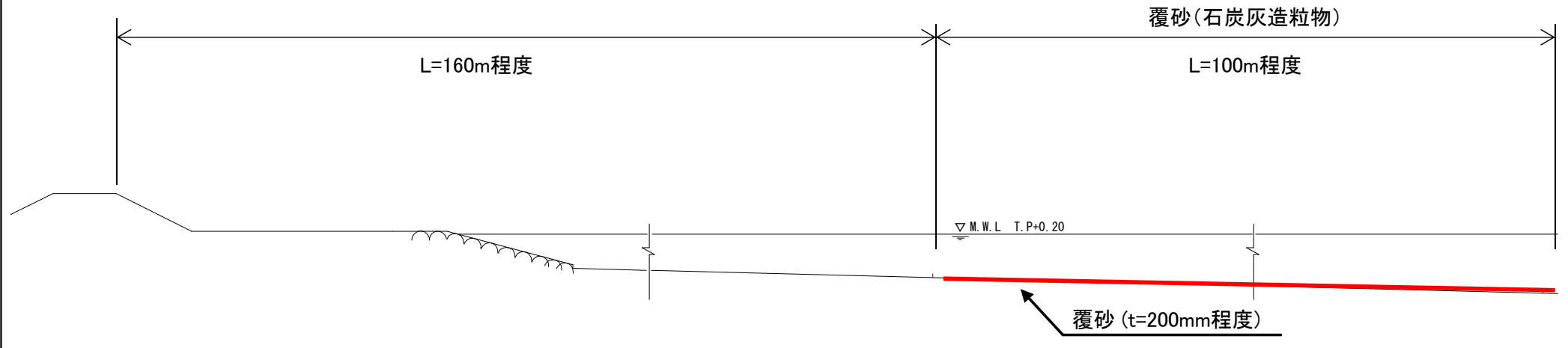


# 米子湾箇所





# 標準横断面図【穂日島】



# 標準横断面図【米子港】

