

整備箇所でのモニタリング計画について

令和2年9月10日

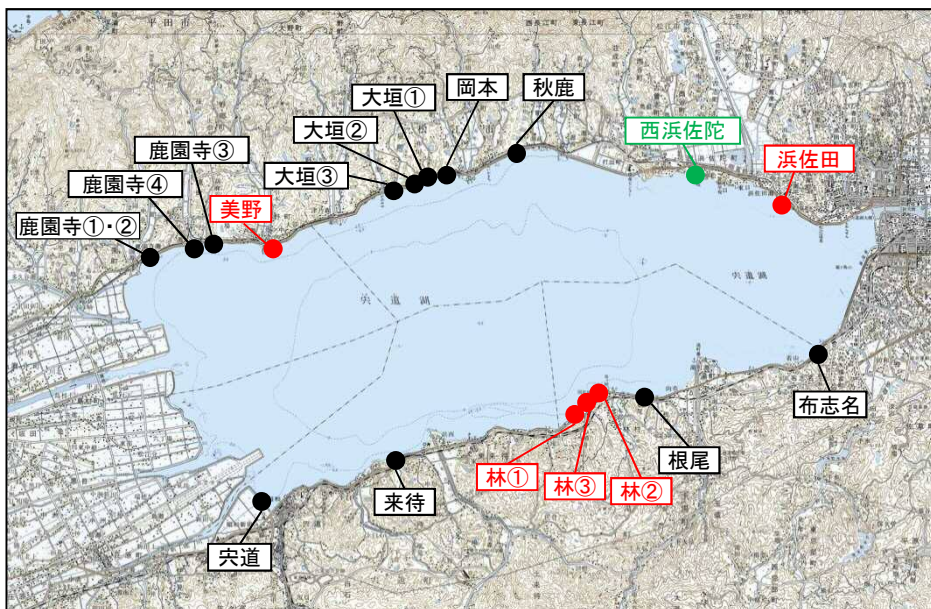
 国土交通省 出雲河川事務所

◆モニタリング調査項目と内容

モニタリング調査項目	調査目的	調査対象となる整備			調査手法	実施頻度		
		浅場整備		覆砂		施工前	施工完了時	施工3年後
		穴道湖	中海	中海				
物理環境調査	基盤調査	整備した基盤の安定度を確認	○	○		○	○	○
	水質調査	底質改善の効果を確認		○	○	○		○
	底質調査	底質の物理的状況、新生堆積物の状況等を確認	○	○	○	○		○
生物調査	主要二枚貝調査	主要二枚貝の生息状況を確認 ・穴道湖：ヤマトシジミ ・中海：アサリ・サルボウガイ	○	○	○	○		○
	海草藻類調査	海草藻類（寄り藻含む）の生育状況を確認		○	○	○		○

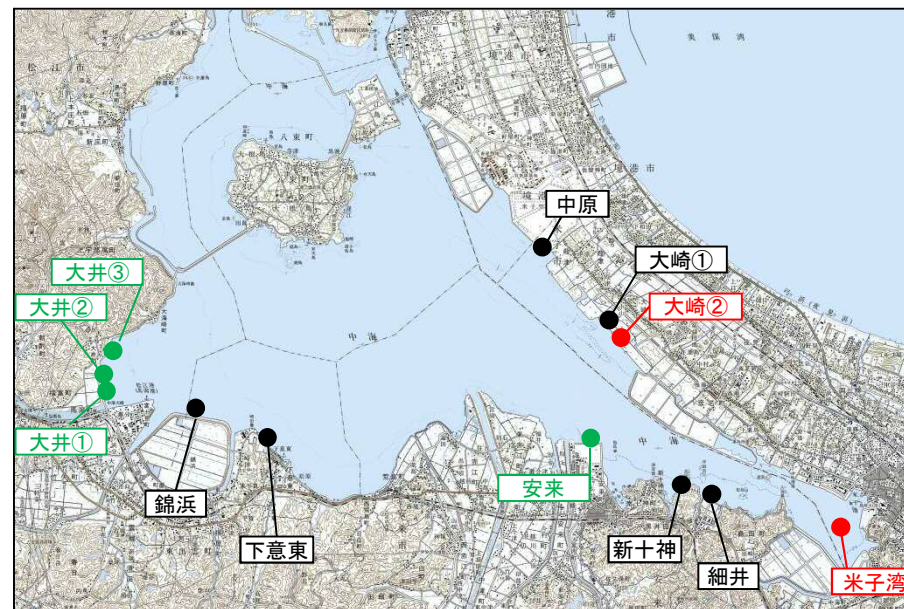
◆調査箇所的位置図

宍道湖



- ※ 赤字は、今回報告対象箇所
- ※ 緑字は、モニタリング継続箇所

中海



◆穴道湖 整備箇所でのモニタリング計画

報告

実施

水域（位置） ・地区名		平成 16 年度	平成 17 年度	平成 18 年度	平成 19 年度	平成 20 年度	平成 21 年度	平成 22 年度	平成 23 年度	平成 24 年度	平成 25 年度	平成 26 年度	平成 27 年度	平成 28 年度	平成 29 年度	平成 30 年度	令和 元 年度	令和 2 年度	令和 3 年度	
穴道湖	鹿園寺 ^① ②	○	●	●	●	●	●		◆①				◆④		◆④					
	鹿園寺③								○			●								
	鹿園寺④															○				
	美野地区																○			
	北岸																			
	大垣①				○	●	●	●	◆②											
	大垣②								○	◆②				●						
	大垣③											○			●	◆⑤				
	岡本										○				●					
	秋鹿			○	●	●	●		◆①					◆④						
	浜佐田													○	○			●		
	西浜佐陀											○			●	●				
	南東岸																			
	布志名					○						●	■							
	根尾								○					●						
	南岸					○							○					●		
来待												○								
林①													○	○			●			
林②																	○		●	
林③																	○		○	
南西岸					○	○						●								
穴道													▲③	◆④						

黒字：終了地区

(終了後)

赤字：今回報告対象地区

緑字：モニタリング継続地区

○ …事前調査

● …事後調査

■ …改善工事後調査

▲ …継続調査

◆ …追跡調査

追跡・継続調査内容：①虫調査 ②植生調査 ③基盤調査 ④鳥類調査 ⑤二枚貝調査

施工年度

改善工事年度

【改善の内容】

布志名：基盤

【施工年度について】

資料2-3

◆ 中海 整備箇所でのモニタリング計画

報告

実施

水域（位置） ・地区名		平成 16 年度	平成 17 年度	平成 18 年度	平成 19 年度	平成 20 年度	平成 21 年度	平成 22 年度	平成 23 年度	平成 24 年度	平成 25 年度	平成 26 年度	平成 27 年度	平成 28 年度	平成 29 年度	平成 30 年度	令和 元 年度	令和 2 年度	令和 3 年度	
中海	西岸 大井①	(施工はH12,14,15)							●			■	◆④							
	大井②								○				◆④							
	大井③									○										
	錦浜								○	▲②	▲③	▲③	▲③	▲③●						
	下意東	○	●	●	○●	●	●	◆①	●		■		◆③							
	南岸 新十神	○	○	○●	●	●	●	●												
	細井							○				●		◆⑥						
	安来												○	○						
	米子湾										○		▲⑤	▲⑤	○● ▲⑤	○● ▲⑤	○▲⑤	○● ▲⑤	○●	
	東岸 中原												○							●
	大崎①	○	●	●	●	●	●	●◆②	◆②	■◆②	◆②	◆②	◆②④	◆②	◆②					
	大崎②				○	○		○	○				●◆④		◆⑦	◆⑦	◆⑦			

黒字： 終了地区 (終了後)

○ … 事前調査 ● … 事後調査

■ … 改善工事後調査 ▲ … 継続調査

◆ … 追跡調査

○ … 事前調査 ● … 事後調査

■ … 改善工事後調査 ▲ … 継続調査

◆ … 追跡調査

追跡・継続調査内容：①巻上げ抑制 ②植生調査 ③水質調査 ④鳥類調査 ⑤新生堆積物調査
⑥二枚貝調査 ⑦漂砂状況調査

赤字：今回報告対象箇所
緑字：モニタリング継続地区

施工 年度 改善工事 年度

【改善の内容】
大井①：底質・基盤
下意東・大崎①：基盤

【施工年度について】
米子湾：令和2年度以降は施工予定

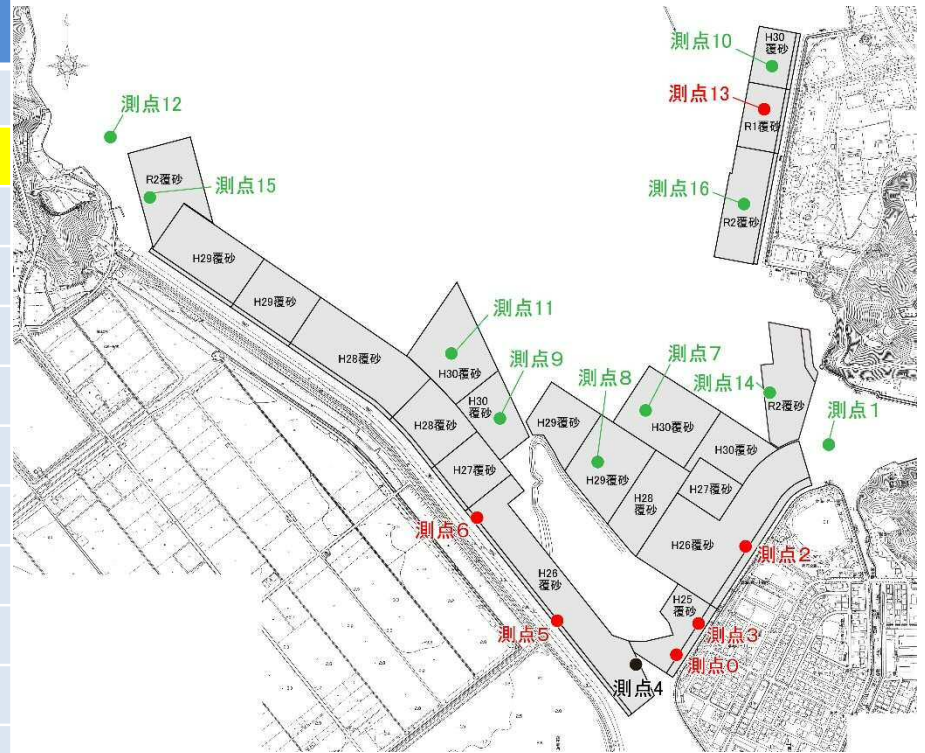
◆ 中海 整備箇所でのモニタリング計画

報告

実施

水域（位置） ・地区名		平成 25 年度	平成 26 年度	平成 27 年度	平成 28 年度	平成 29 年度	平成 30 年度	令和 元 年度	令和 2 年度	令和 3 年度
中海 米子湾	測点0				▲	▲	▲	▲	▲	
	測点1	○							○	
	測点2	○			▲	▲	●▲	▲	▲	
	測点3	○		▲	▲	●▲	▲	▲	▲	
	測点4	○			▲		●			
	測点5	○			▲	▲	●▲	▲	▲	
	測点6	○				▲	●▲	▲	▲	
	測点7	○								
	測点8					○			●	
	測点9					○				
	測点10						○			●
	測点11						○			●
	測点12					○				
	測点13							○		
	測点14								○	
	測点15								○	
測点16								○		

< 米子湾地区：詳細 >



黒字：終了地区（終了後）
 赤字：今回報告対象地区
 緑字：モニタリング継続地区

○ … 事前調査 ● … 事後調査
 ▲ … 継続調査

施工年度

米子湾：令和2年度は施工予定