

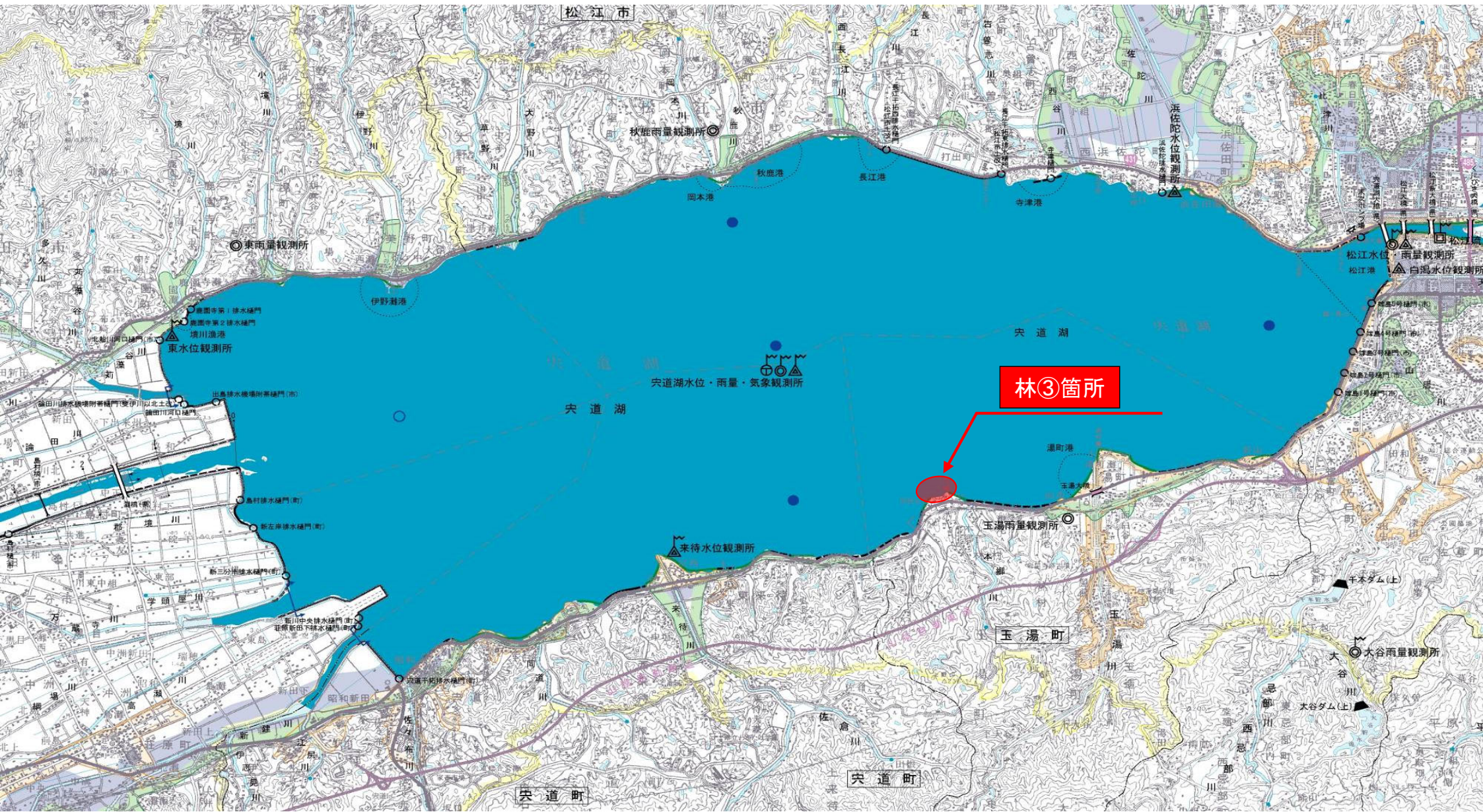
令和4年度 浅場・覆砂工事実施予定箇所について

令和4年10月5日



国土交通省 出雲河川事務所

令和4年度 宍道湖浄化事業工事箇所



林③箇所

松江市玉湯町林

①撮影方向



至 出雲市



至 松江市街地

①施工前状況

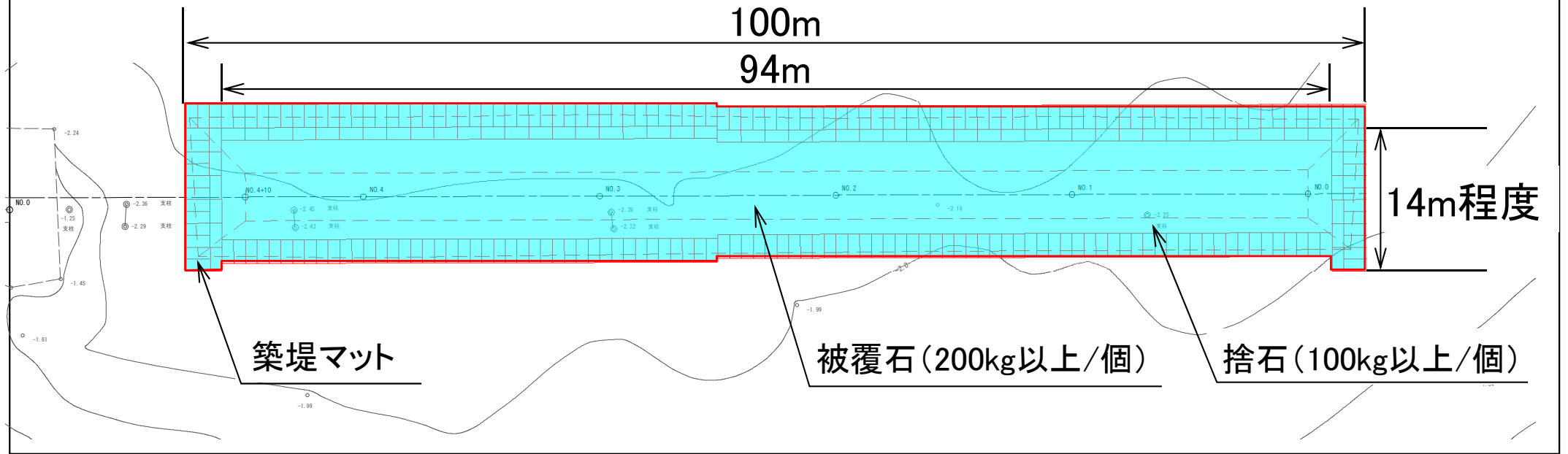
R3年9月撮影



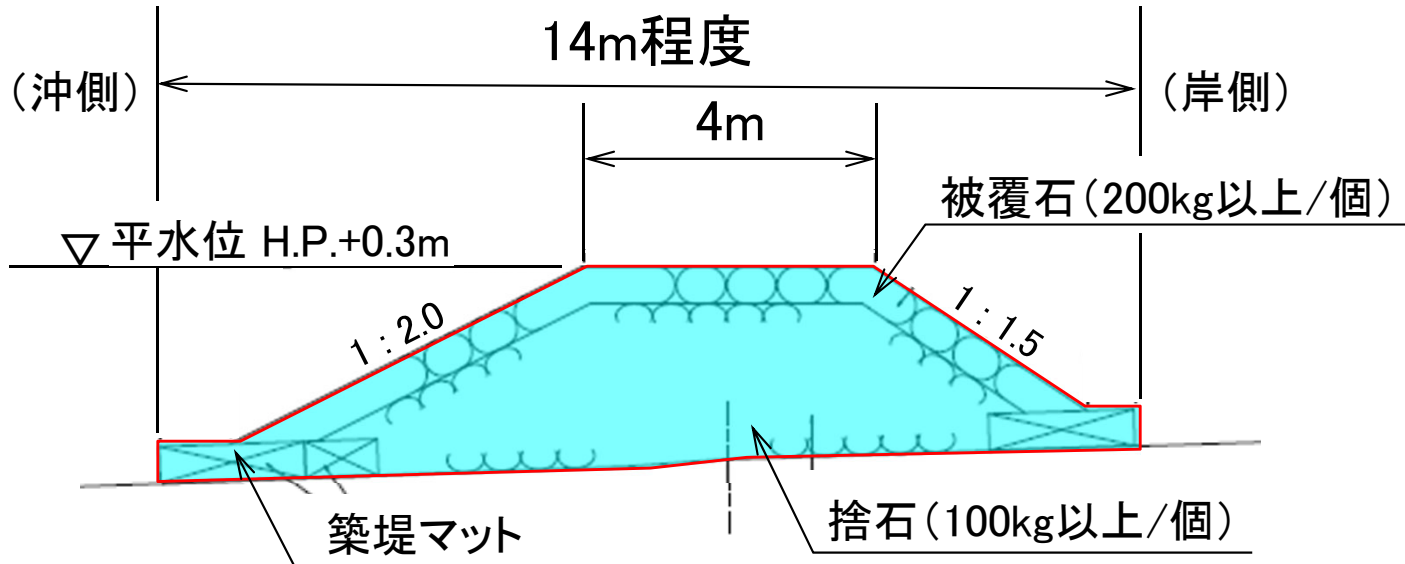
令和4年度 整備予定箇所
沖合施設 L=100m

宍道湖

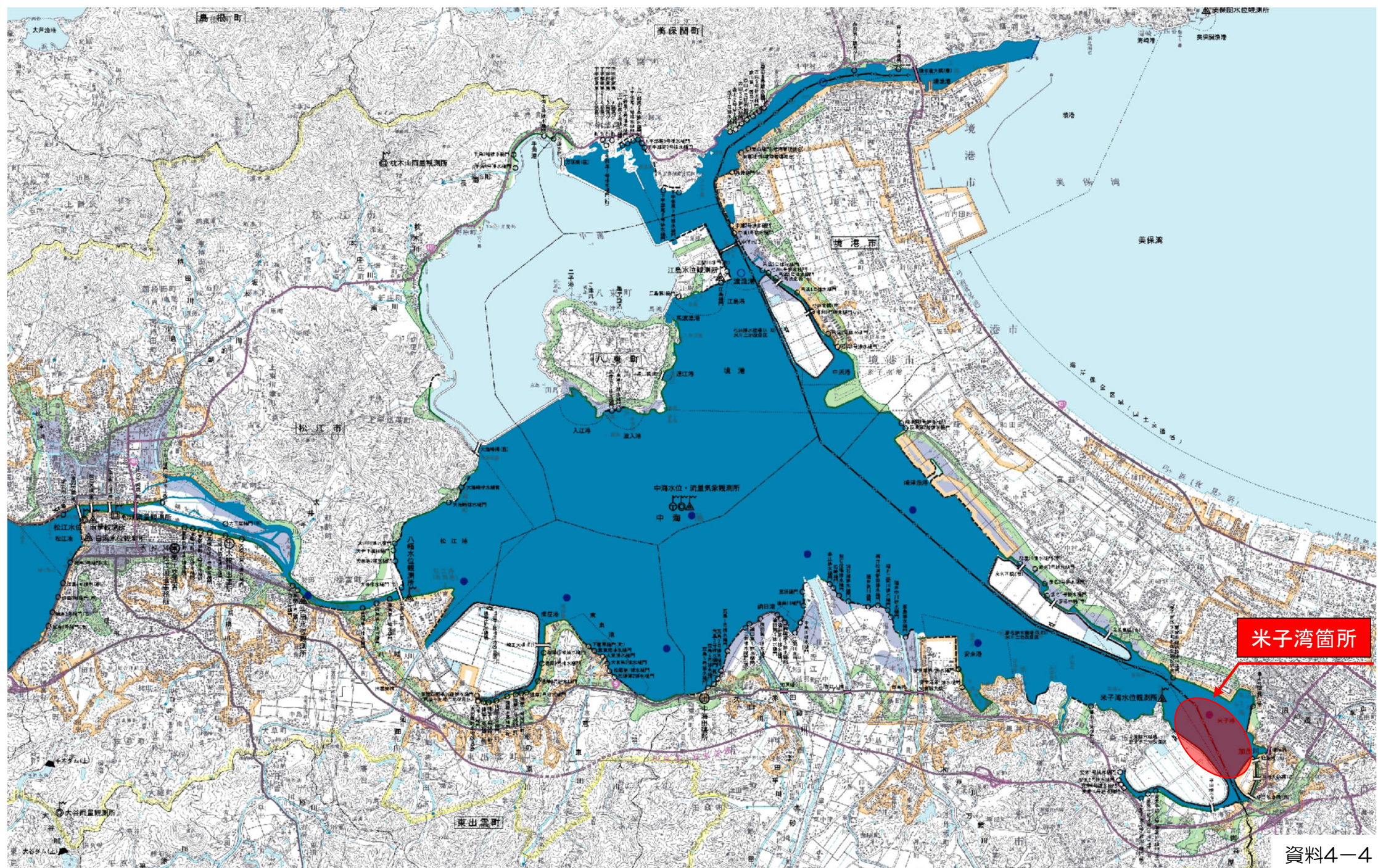
標準平面図【林③箇所】 沖合施設



標準横断面図【林③箇所】 沖合施設



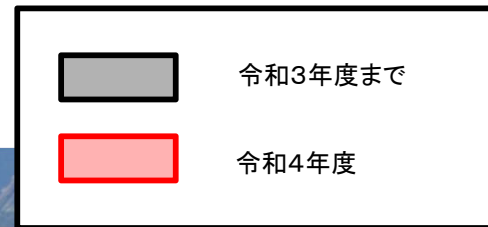
令和4年度 中海浄化事業工事箇所



米子湾箇所

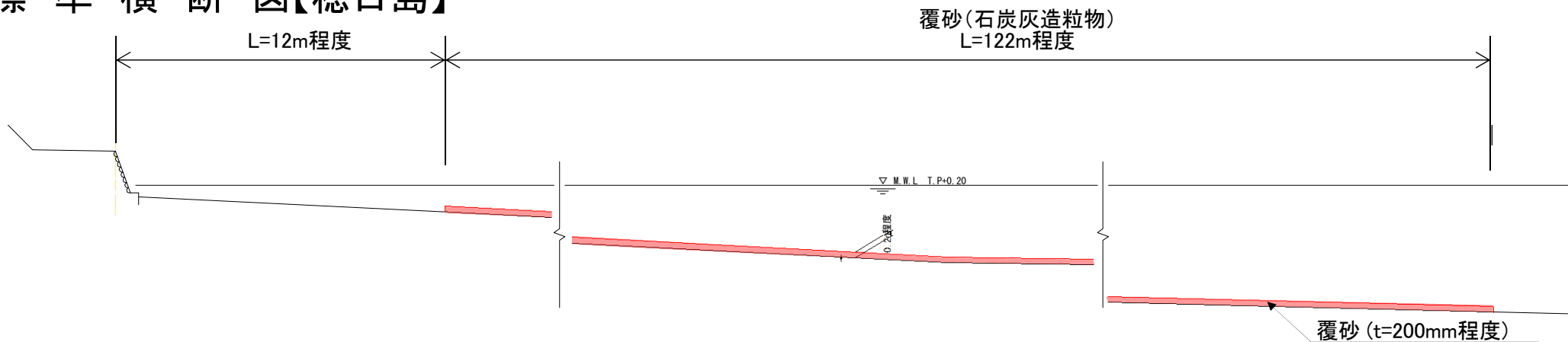
米子湾箇所

年度	鳥取県側		島根県側	
	箇所	面積(千m ²)	箇所	面積(千m ²)
H25	①	19		
H26	②	67.5	③	60
H27	④	12	⑤	18
H28	⑥	21	⑦	69
H29	⑧	46	⑨	57
H30	⑩	18	⑫	18
	⑪	14		
R1	⑬	32	⑮	32
	⑭	12		
R2	⑯	29	⑱	30
	⑰	29		
R3	⑲	35	⑳	24
R4	㉑	18	㉓	35.5
	㉒	25		



航空撮影 : H29年5月

標準横断図【穂日島】



標準横断図【米子港】

