



ミスベリングニュースしまね

しまねの水辺をもっと元気に！ 号外 H28.3.7

【トピックス】 ～ミスベリングジャパン2016レポート～
・全国のミスベレイヤーが渋谷に一挙集結！新たなミスベ創出を語る。

水辺の未来をPechaKucha語る

■現在の水辺の可能性。それを実現した男たち

全国の先進事例として「二子玉川(東急電鉄(株) 東浦氏)」、「福岡水上公園(西日本鉄道(株) 花村氏)」、「大阪((一社)水都大阪パートナーズ 泉氏)」、「隅田川((株)リビタ 綿引氏)」で行われている水辺利用の事例がそれぞれの立役者によりプレゼンされました。それぞれ実現に至るまでには大変な苦勞をされたようですが、それ以上に誇らしく楽しそうに語る姿が強く印象に残ります。

■街に人に自然における水辺って？

(株)ネクストHome's総研所長 島原氏、雑誌「ソトコト」編集長 指出氏の両名より、現在の街・人・自然から見た水辺についてお話がありました。街は機能的であるだけでなく官能的であるべきだと主張される島原氏からは「街に水辺があるだけで街が息づき官能的になる」、指出氏からは「子供教育の面でもっと自然、水辺で遊ばせるべき、特に現代はネットの普及でどこにいても仕事ができる世の中になってきているため、もっと人々が自然に、水辺に近づくべき」との意見がありました。

■水辺に想いを馳せる男たちの妄想談義！！

東京大学 辻田特任教授、公共R不動・OpenA 馬場代表、国交省 水管理国土保全局 金尾局長の3名による、水辺の未来と可能性そして妄想を語り合うインスパイアトークの中では、昨今のミズベ事例やこれからどんどんミズベでのビジネスチャンスが広がること、ミズベが見えるオフィスでは契約が取りやすいなどミズベは儲かる！？事例の紹介などがありました。

水辺を愛する者たちの交流会

■過去最大規模！水辺ピープル交流会

全国各地で活躍しているミズベプレイヤーなどの水辺未来関心ピープルとの大交流会では、本当に様々な取り組みで水辺の可能性を模索している方たちと交流することができました。どんな活動をしていても想いは一つ、水辺を活性化させたいという熱い想いを感じることができました！

■井の中の蛙大海を知る

今回、ミスベリングジャパンという大海へ飛び込み、新たな可能性、ミズベの必要性を改めて知ることができました。「水辺はどこにでもあり簡単に使えるけれど、使い方は難しい」という金尾局長の発言どおり、課題も再認識することができました。山陰の水辺をもっと盛り上げるためにこれからも頑張っていきます！



満員御礼の交流会



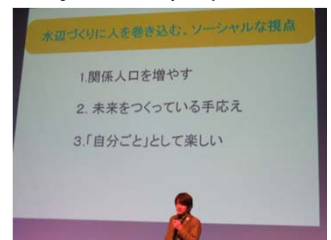
ミスベリング～！



ミズベ愛が押さえきれず、ミズベバルーンにハグ！



“おミズ”ベリング！？



ソーシャルな水辺づくりを



官能的な街づくりのために



新キャラ！？トレッカーくん



■ミズベリング縁(えにし)に入って島根の水辺をもっと盛り上げよう。
水辺が好きなお人、楽しみたい人、新しいことにチャレンジしたい人などなど、お待ちしております。

活動内容はFacebookで検索！



ミスベリング縁



■お問い合わせは、お気軽に出雲河川事務所計画課(0853-20-1761)まで