

河川における安全利用点検の結果について

記者発表資料

国土交通省出雲河川事務所では、「河川における安全利用点検」を実施しました。

「河川における安全利用点検」

河川管理施設などの点検については、従来から施設の機能面の点検を中心に実施してきたところですが、河川が水と緑の貴重な空間として多くの方々に利用されていることを踏まえ、安心して利用していただけるよう、関係自治体・河川愛護モニターなどとともに、4月19日から27日にかけて下記の場所で安全利用点検を実施しましたので、その結果についてお知らせします。

点検結果

| | | | 区分 | 区分 |
|-----|------------|----------------|----|-----|
| 中海 | 境港環境護岸 | 境港市小篠津町地先 | なし | 2箇所 |
| | 湊山環境護岸 | 米子市西町地先 | なし | 4箇所 |
| 宍道湖 | 末次環境護岸 | 松江市末次町,千鳥町地先 | なし | 2箇所 |
| | 白渦環境護岸 | 松江市魚町,灘町地先 | なし | 1箇所 |
| | 袖師親水型湖岸 | 松江市袖師町地先 | なし | なし |
| | 秋鹿なぎさ公園 | 松江市岡本町地先 | なし | 1箇所 |
| | 宍道湖西岸環境護岸 | 出雲市園町地先 | なし | なし |
| | 宍道湖西岸水辺プラザ | 出雲市島村町,斐川町坂田地先 | なし | 1箇所 |
| | 斐川なぎさ公園 | 斐川町沖洲地先 | なし | なし |
| 斐伊川 | 神立河川公園 | 出雲市大津町地先 | なし | 1箇所 |
| | 水辺の楽校 | 雲南市木次町新市地先 | なし | 2箇所 |

注) 区分 は、利用者の人命に重大な危険が生じるおそれのあるもの。
区分 は、 " ないもの。

今回の調査では、特に危険と思われる箇所は見つかりませんでした。ただ、利用にあたり支障となりうる段差や陥没等がありましたので、順次改善を図りたいと考えています。

同時発表記者クラブ名

島根県政記者クラブ・出雲市政記者クラブ・米子市政記者クラブ

問い合わせ先

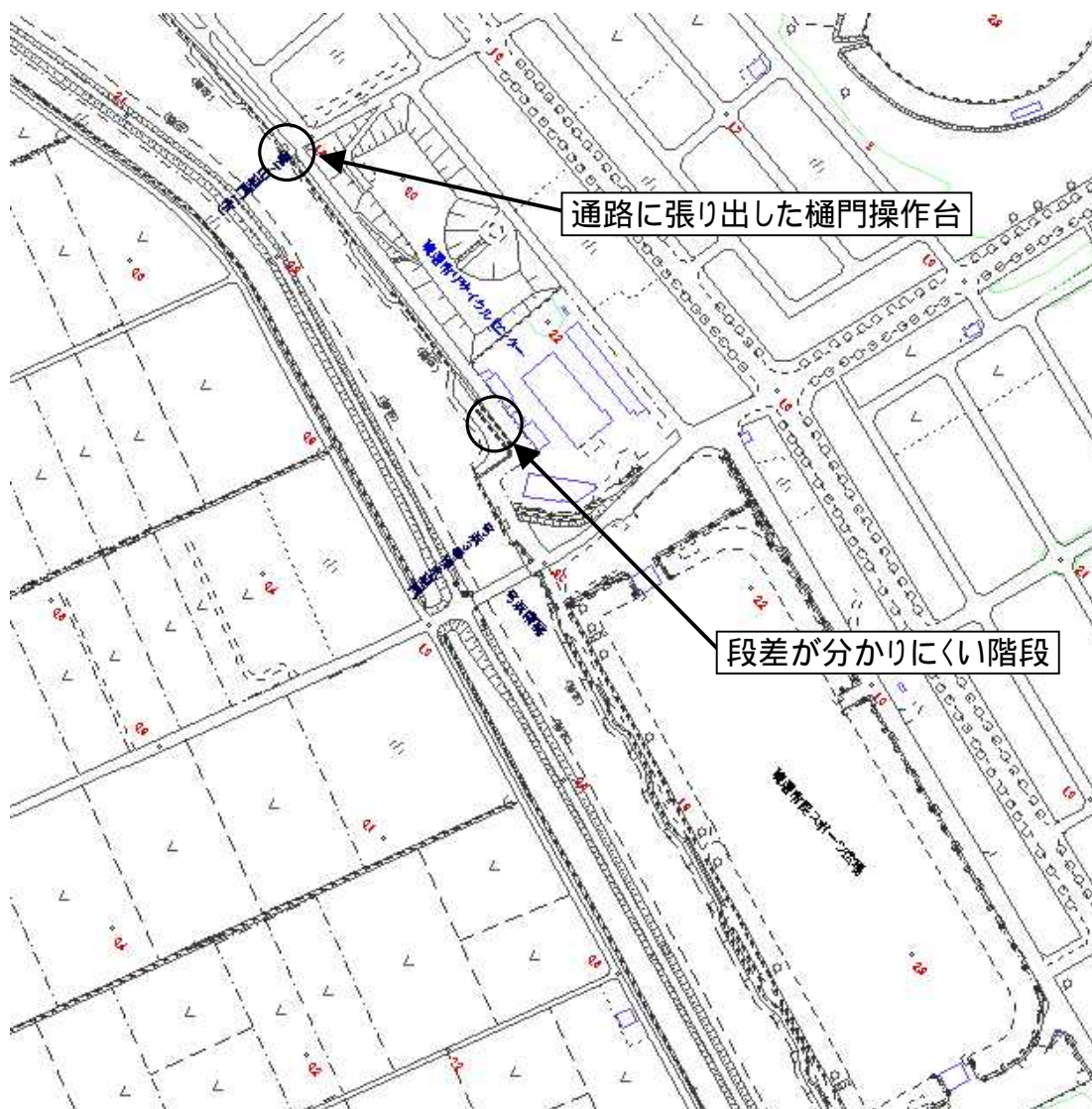
国土交通省 中国地方整備局 出雲河川事務所
副所長(技) 土江 清司
河川管理課長 中井 喜美男
TEL (0853) 21-1850

安全利用点検 実施箇所位置図

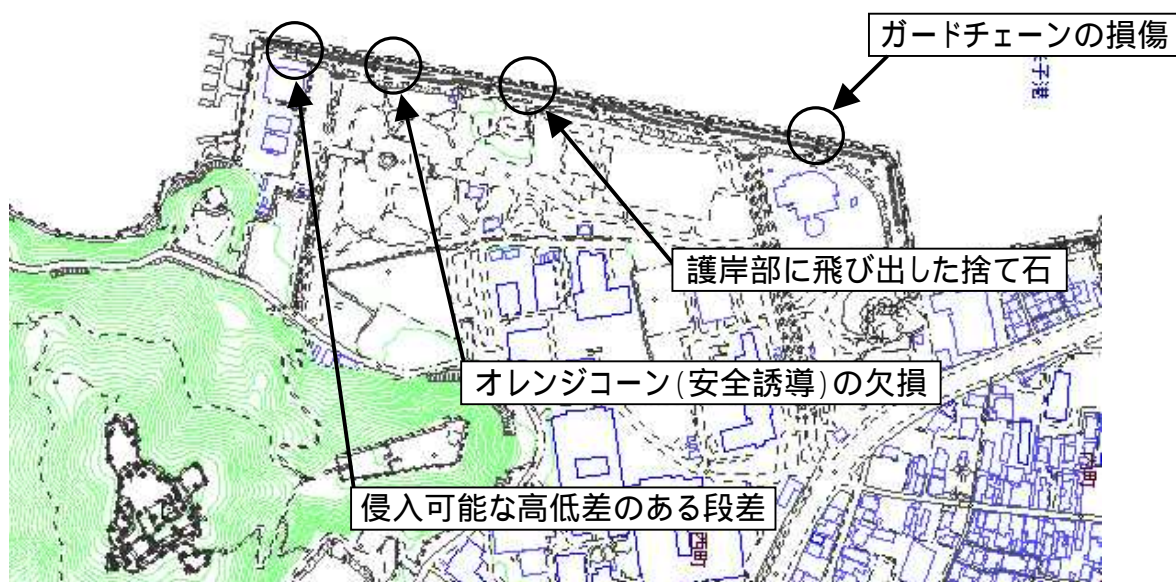
概要図



境港環境護岸



湊山環境護岸



秋鹿なぎさ公園



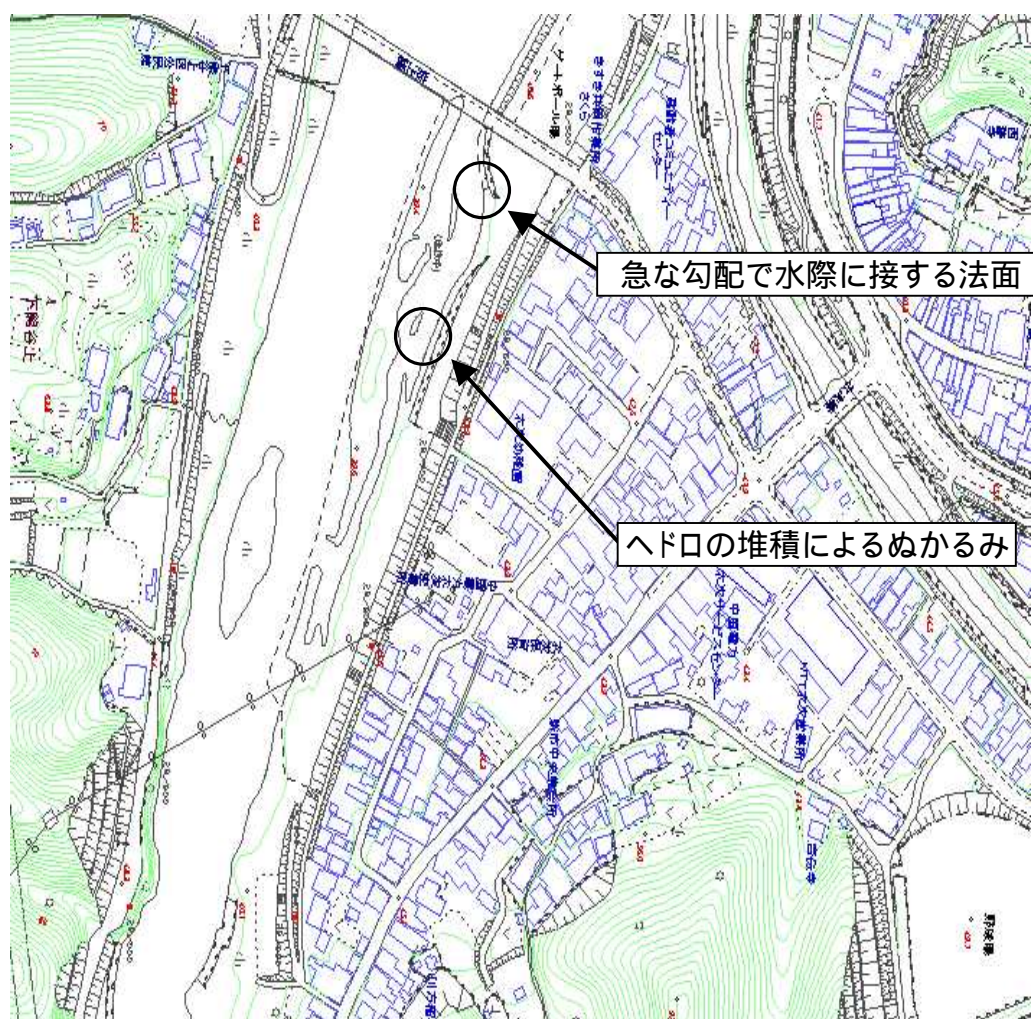
宍道湖西岸水辺プラザ



神立河川公園



水辺の楽校



末次環境護岸・白潟環境護岸

