

河川における安全利用点検の結果について

記者発表資料

国土交通省出雲河川事務所では、河川愛護モニター・河川占有者などとともに、4月21日から27日にかけて下記の場所で「河川における安全利用点検」を実施しましたので、その結果をお知らせします。

点検結果

				区分	区分
中 海	境港環境護岸	境港市小篠津町地先		なし	1箇所
	湊山環境護岸	米子市西町地先		なし	1箇所
宍道湖	末次環境護岸	松江市末次町,千鳥町地先		なし	1箇所
	白潟環境護岸	松江市魚町,灘町地先		なし	4箇所
	袖師親水型湖岸	松江市袖師町地先		なし	3箇所
	秋鹿なぎさ公園	松江市岡本町地先		なし	1箇所
	宍道湖西岸環境護岸	出雲市園町地先		なし	2箇所
	宍道湖西岸水辺プラザ	出雲市島村町,斐川町坂田地先		なし	2箇所
	斐川なぎさ公園	斐川町沖洲地先		なし	なし
斐伊川	神立河川公園	出雲市大津町地先		なし	なし
	水辺の楽校	雲南市木次町新市地先		なし	2箇所

注) 区分 は、利用者の人命に重大な危険が生じるおそれのあるもの。
区分 は、 " ないもの。

今回の調査では、特に危険と思われる箇所はありませんでしたが、一部、利用にあたり支障となりうる陥没や安全施設等の傷みがありました(別紙参照)ので、順次改善を図りたいと考えています。

同時発表記者クラブ名

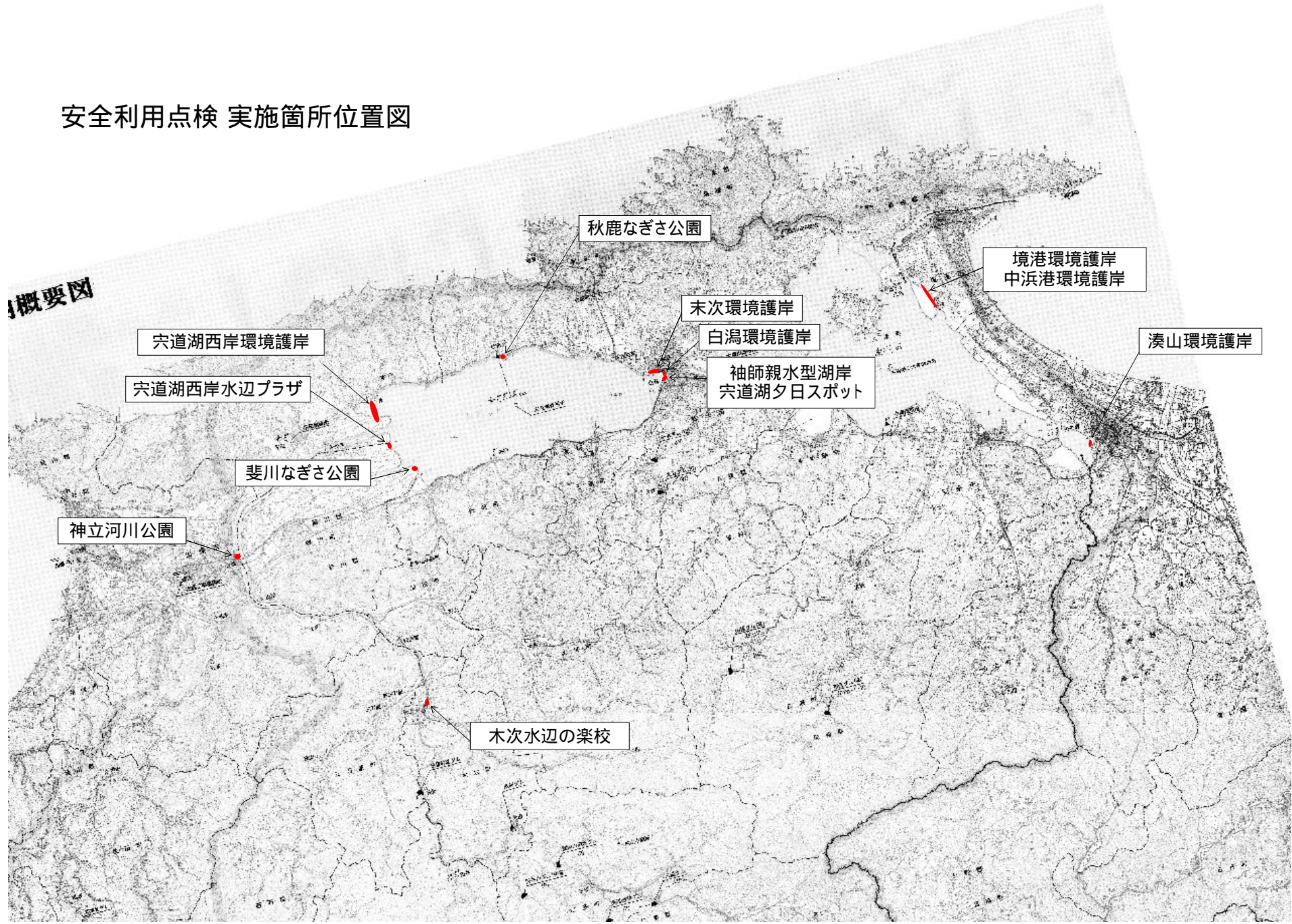
島根県政記者クラブ・出雲市政記者クラブ・米子市政記者クラブ

問い合わせ先

国土交通省 中国地方整備局 出雲河川事務所
副所長(技) 土江 清司
建設専門官 錦 織 正
TEL (0853) 21-1850

安全利用点検 実施箇所位置図

概要図



穴道湖西岸環境護岸

穴道湖西岸水辺プラザ

斐川なぎさ公園

神立河川公園

秋鹿なぎさ公園

末次環境護岸

白潟環境護岸

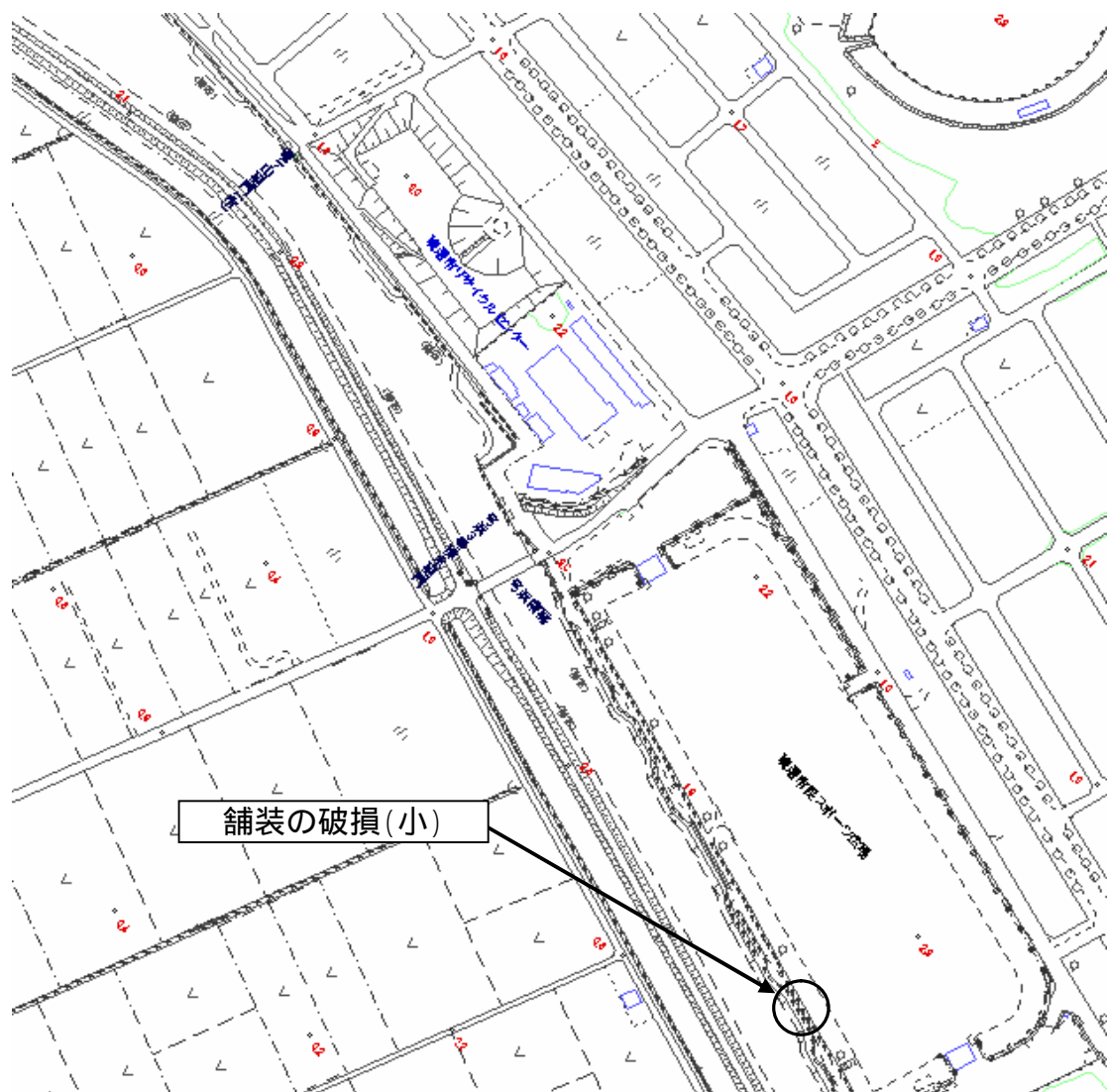
袖師親水型湖岸
穴道湖夕日スポット

境港環境護岸
中浜港環境護岸

湊山環境護岸

木次水辺の楽校

境港環境護岸



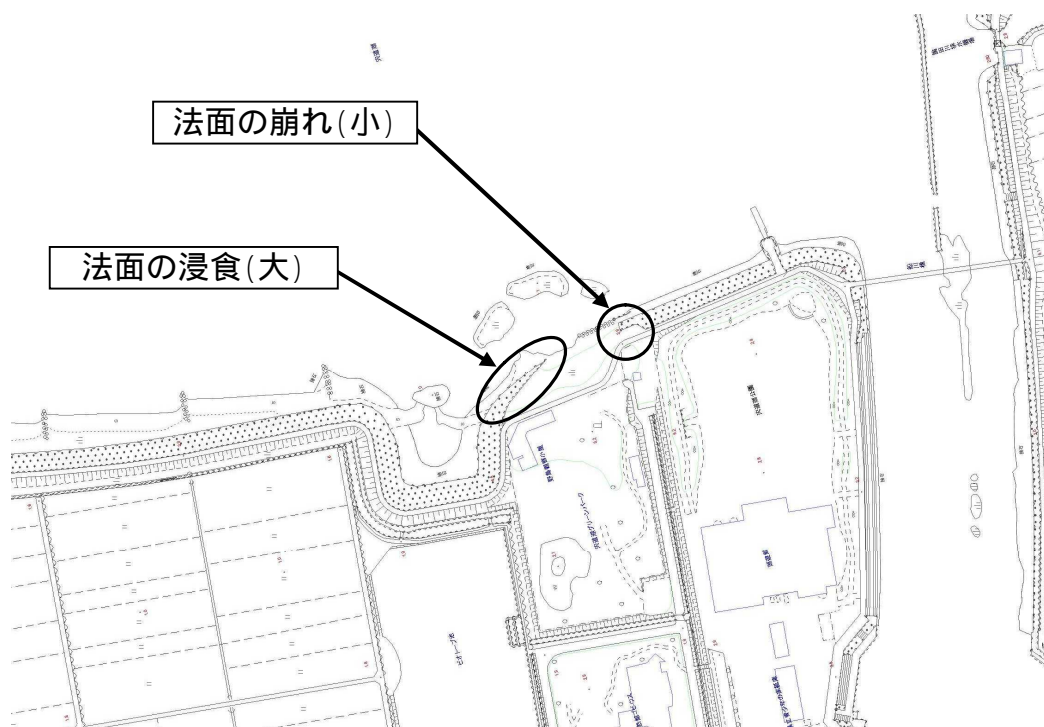
湊山環境護岸



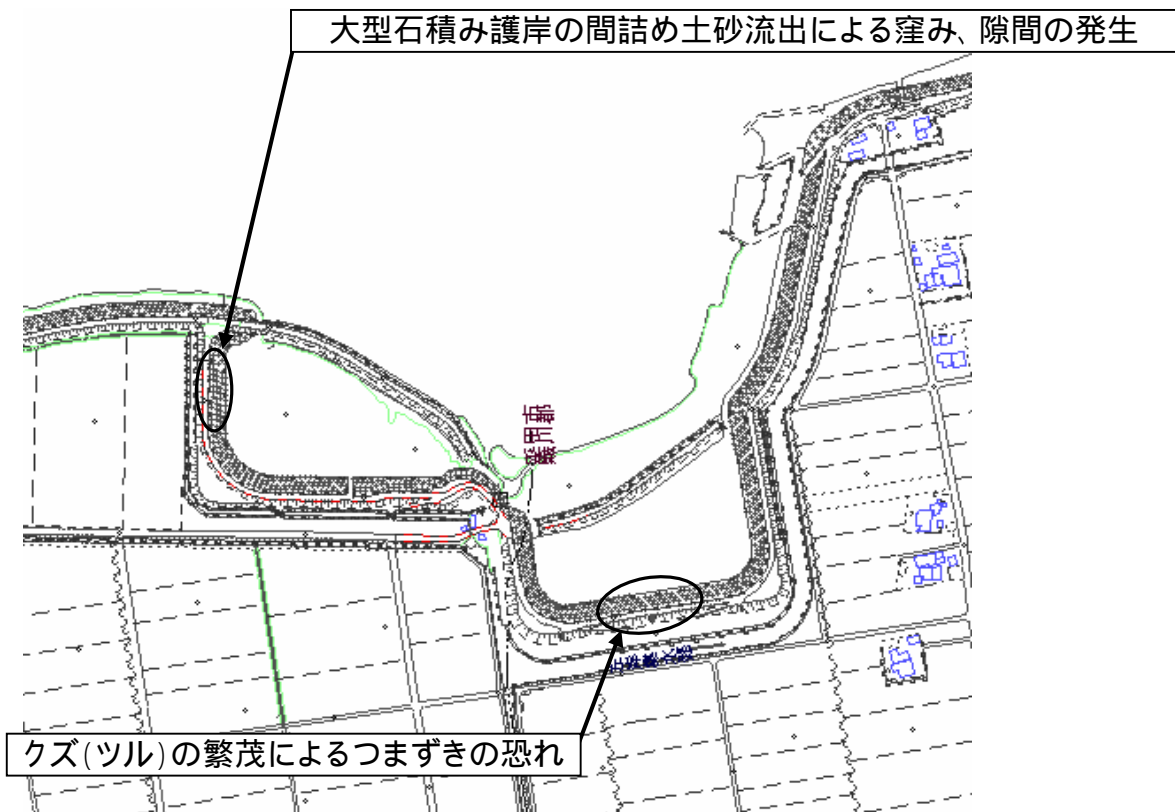
秋鹿なぎさ公園



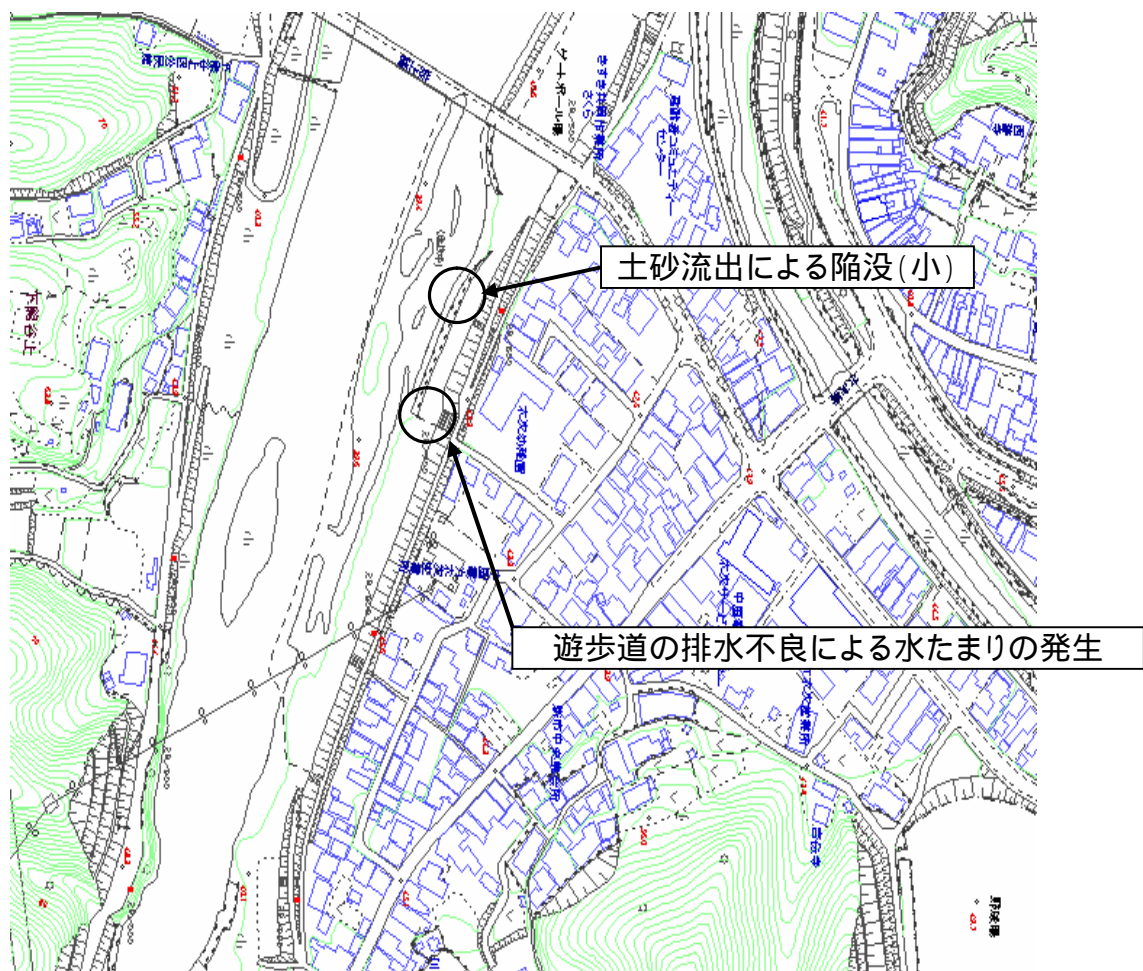
宍道湖西岸環境護岸



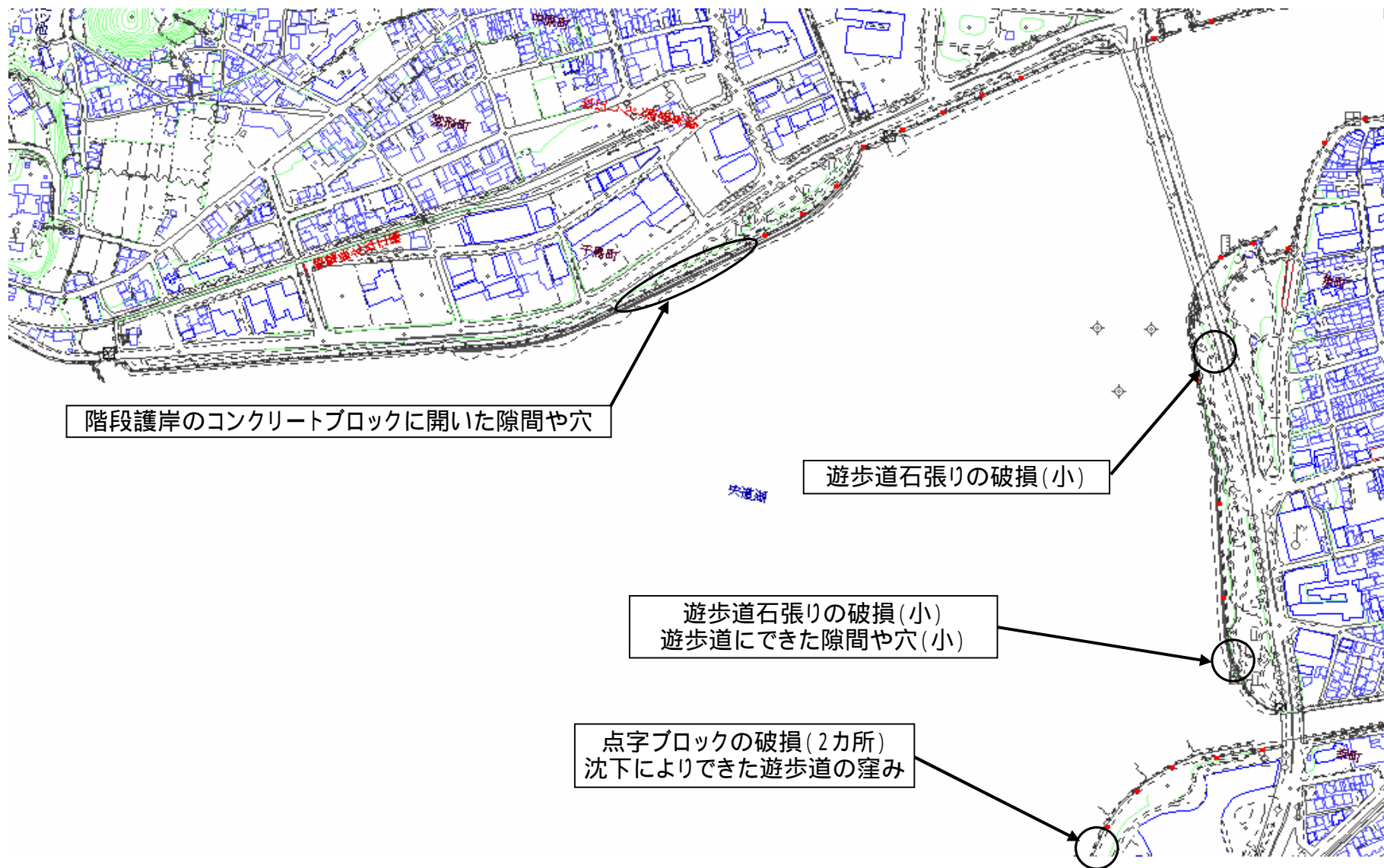
宍道湖西岸水辺プラザ



水辺の楽校



袖師親水型護岸・白潟環境護岸・末次環境護岸



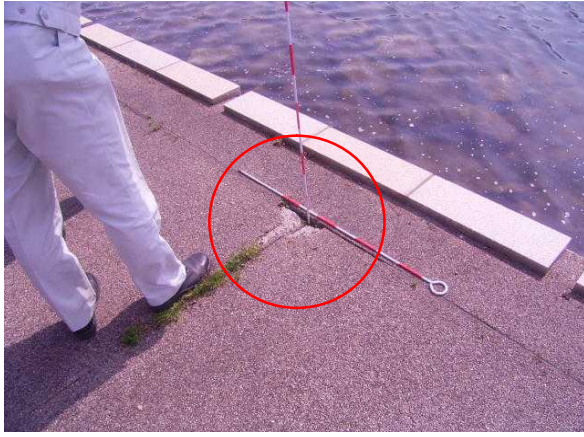
階段護岸のコンクリートブロックに開いた隙間や穴

遊歩道石張りの破損(小)

遊歩道石張りの破損(小)
遊歩道にできた隙間や穴(小)

点字ブロックの破損(2カ所)
沈下によりできた遊歩道の窪み

境港環境護岸



舗装の破損(小)

湊山環境護岸



手すりのボルト締め緩み

袖師親水型護岸



点字ブロックの破損



点字ブロックの破損



沈下によりできた遊歩道の窪み

白瀉環境護岸



遊歩道石張りの破損



遊歩道にできた穴(小)



遊歩道にできた隙間(小)



遊歩道石張りの破損(小)

末次環境護岸



階段護岸のコンクリートブロックに開いた隙間や穴

秋鹿なぎさ公園



捨て石工の沈下、流出

宍道湖西岸環境護岸



法面の崩れ(小)



法面の浸食(大)

宍道湖西岸水辺プラザ



大型石積みの護岸、坂路の間詰め土砂の流出によるクズ(ツル)の繁茂によるつまずきの恐れ
窪み、隙間の発生

水辺の楽校



土砂流出による陥没(小)



遊歩道の排水不良による水たまりの発生