

平成19年 5月31日

国土交通省出雲河川事務所からのお知らせ

【 資料提供先 】
島根県県政記者クラブ
出雲市市政記者クラブ
出雲ケーブルビジョン

2007「斐伊川放水路1000年の森づくり」植樹祭のお知らせ

今回で9回目を迎える「斐伊川放水路1000年の森づくり」植樹祭は、未来の緑豊かな「出雲の国」を築くため、地域の方々の力をお借りして開催いたします。

この植樹祭は、斐伊川放水路事業を地域の方々に、より身近に感じていただくとともに、自然環境の大切さについて考えることのできる良い機会であると考え開催するものです。

今回は、出雲市内の小学生 約470名の参加に合わせて、一般の方の参加も募集しました。参加人数は約560名になる予定です。斐伊川流域の市町の参加もあります。

と き : 平成19年6月4日(月) 10:00~12:00
と ころ : 出雲市上塩冶町地内(斐伊川放水路残土処理場のり面)
主 催 者 : 国土交通省出雲河川事務所、島根県、出雲市

問 合 せ 先

国土交通省中国地方整備局 出雲河川事務所

TEL 0853-21-1850(代)

副所長 和久利 勇二 (内線)202

総務課長 五百川 和徳 (")211

2007

斐伊川放水路1000年の森づくり植樹祭



平成19年6月4日(月)

国土交通省出雲河川事務所



2007 「斐伊川放水路1000年の森づくり」 植樹祭



～ 神話の国 “出雲” から世界へ ～



斐伊川放水路事業では、地域のみなさまのご協力を得て豊かな里山の復元・回復を目指し、植樹祭を開催いたします。

“神話の国 出雲”の自然豊かな里山を次の世代へ引き継ぐために、この植樹活動にあなたも参加してみませんか？

1. 植樹活動の背景

国土交通省出雲河川事務所では島根県東部地域の住民を洪水被害から守り、安全で安心できる社会基盤の構築を目指し、斐伊川・神戸川水系を一体的に整備する治水事業を実施しています。

斐伊川・神戸川の治水対策は、①両川の上流にダムを建設し、②中流部に放水路を建設し、③下流部の大橋川を改修する（この3つの事業を『3点セット』と呼んでいます。）ことで、両流域を洪水から守る計画となっています。

この『3点セット』の一つとして、出雲市で行われている『斐伊川放水路事業』は、全国の河川改修事業の中でも屈指の大規模な事業であり、斐伊川の洪水の一部を神戸川に分流し、宍道湖沿岸をはじめとする下流域を洪水から守るとともに、現在の神戸川の川幅を拡げることにより、神戸川自体の治水安全度も大きく向上させるものです。

この『斐伊川放水路事業』のため、丘陵部を切り開き新たな河川を建設する区間は、これまで豊かな里山が存在しました。しかし、放水路の工事により掘削され、里山に山肌があらわになった人工的なり面が発生することから、自然環境への配慮が必要となりました。

このため、当事務所では山肌があらわになったり面を早期に豊かな森へと復元・回復することが重要であると考え、島根県及び出雲市の協力のもと、平成12年度から出雲市内の小・中学生にも参加していただき、豊かな里山を復元・回復させる取り組みとして、『斐伊川放水路1000年の森づくり』と称して、毎年植樹祭を開催しています。この植樹祭では、これまで約5万5千本の木々を植えてきており、今回で9回目を迎えます。

この植樹祭では、横浜国立大学 名誉教授 宮脇 昭博士により提唱された、土地本来の樹種（潜在自然植生種）を植樹することにより、短期間で在来の出雲の自然に融和した森林が形成されることを目指しています。

また、『斐伊川放水路事業』は平成20年代前半の完成を目指して工事を進めていますが、出来るだけ早い段階から植樹を行うことにより、事業の完成時には出雲の自然にとけ込んだ森林が形成されることを期待しています。

今年も、新緑の映える6月に、出雲市内の小学生の皆さんと、昨年10月の“2006”の植樹祭同様、未来の緑豊かな「出雲の国」を築くために地域の方々の力を広くお借りして植樹祭を実施します。

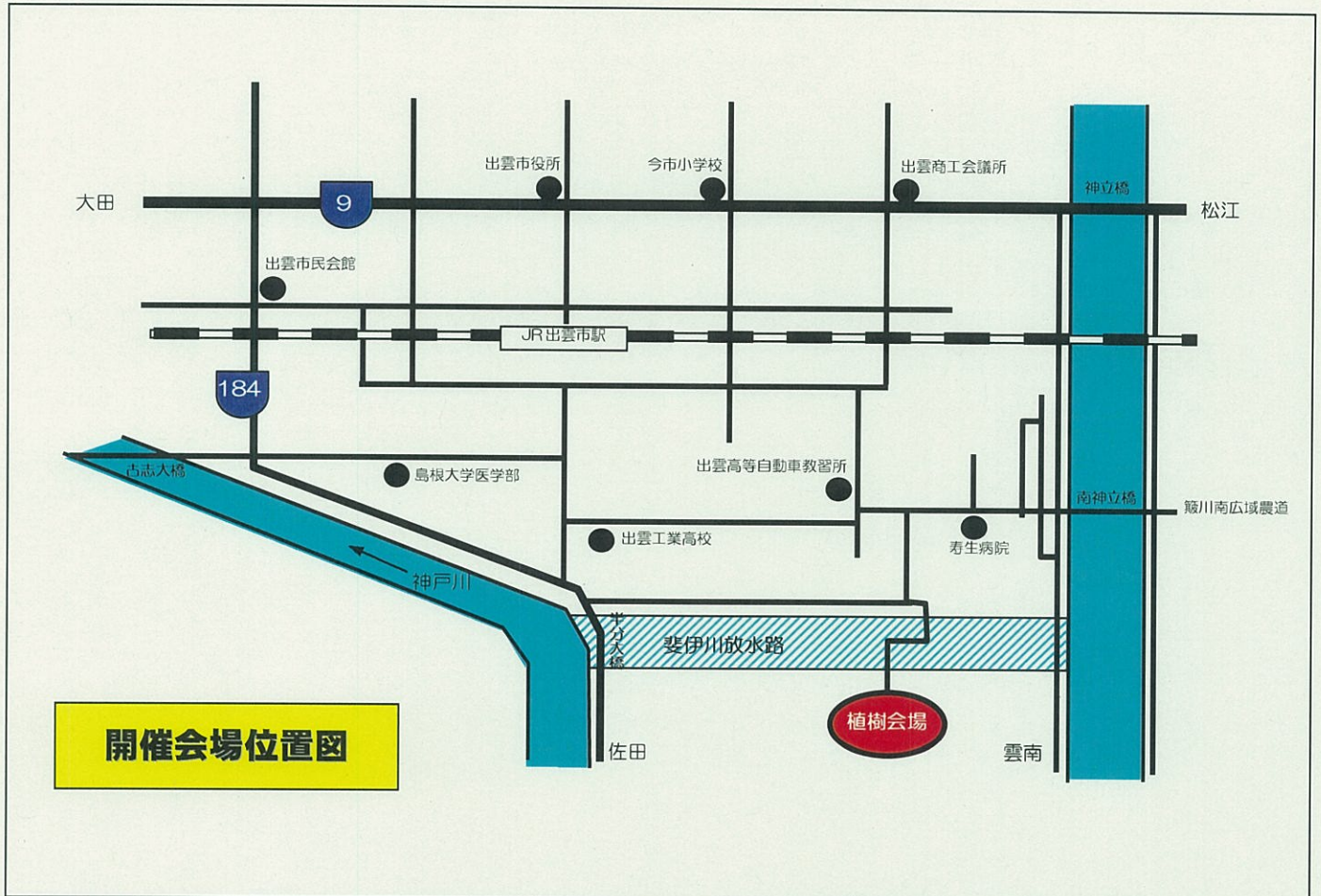
この植樹祭は、斐伊川放水路事業を地域の方々に、より身近に感じていただくとともに、自然環境の大切さについて考えることのできる良い機会であると考えて開催するものです。



2. 植樹祭開催日・開催場所

とき：平成19年6月4日(月) 10:00 ~ 12:00

ところ：出雲市上塩冶町地内 (斐伊川放水路残土処理場A谷のり面)



3. 植栽樹種(予定)

タブノキ、アカガシ、ケヤキ等 20種(予定)

本数：約 1,800本

参加人数：約 560名

主な参加団体名：出雲市立上津小学校4, 5, 6年生

出雲市立塩冶小学校4年生

出雲市立神戸川小学校4年生

出雲市立高浜小学校4年生

出雲市立朝山小学校5, 6年生

出雲市立稗原小学校4, 5年生

出雲市立塩津小学校1, 2, 4, 5, 6年生

境港市、松江市、安来市、雲南市、斐川町、東出雲町、飯南町

斐伊川放水路安全協議会

『2006 斐伊川放水路 1000年の森づくり』植樹祭実施状況《平成18年6月3日（月）》

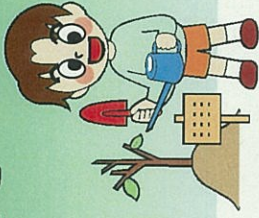
参加者数：約400名（出雲市市内小学校、一般参加者）

植樹本数：約1,800本（植樹面積：約600m²）



斐伊川放水路1000年の森づくり植樹祭

植樹場所一覧



【H12年度】
 植樹日：平成12年7月8日
 植樹場所：向原会場（海岸側）
 植樹面積：550m²
 植樹本数：3,648本

【H12年度】
 植樹日：平成12年7月8日
 植樹場所：向原会場（内陸側）
 植樹面積：812m²
 植樹本数：4,524本

【H13年度】
 植樹日：平成13年6月2日
 植樹場所：第1会場
 植樹面積：510m²
 植樹本数：2,040本

【H13年度】
 植樹日：平成13年6月2日
 植樹場所：第1会場
 植樹面積：510m²
 植樹本数：2,040本

【H15年度】
 植樹日：平成15年6月5日
 植樹場所：菅沢会場
 植樹面積：1,007m²
 植樹本数：3,000本

【H16年度】
 植樹日：平成16年6月3日
 植樹場所：大津会場
 植樹面積：1,464m²
 植樹本数：3,200本

【H18年度】
 植樹日：平成18年6月3日
 植樹場所：A谷残土処理場
 植樹面積：600m²
 植樹本数：1,800本

【H17年度“春”】
 植樹日：平成17年6月7日
 植樹場所：B谷工事用道路
 植樹面積：200m²
 植樹本数：400本

【H17年度“秋”】
 植樹日：平成17年10月16日
 植樹場所：B谷残土処理場法面
 植樹面積：500m²
 植樹本数：1,500本

【H12年度】
 植樹日：平成12年7月8日
 植樹場所：半分会場（小段下）
 植樹面積：448m²
 植樹本数：1,554本

【H12年度】
 植樹日：平成12年7月8日
 植樹場所：半分会場（小段上）
 植樹面積：541m²
 植樹本数：1,893本

【H13年度】
 (崎屋のオーケラー記念植樹)
 植樹日：平成13年4月15日
 植樹場所：向原会場
 植樹面積：1,170m²
 植樹本数：4,092本

【H12年度】
 植樹日：平成12年7月8日
 植樹場所：ふれあいセンター会場（南）
 植樹面積：4,143m²
 植樹本数：15,625本

【H12年度】
 植樹日：平成12年7月8日
 植樹場所：ふれあいセンター会場（北）
 植樹面積：1,307m²
 植樹本数：4,556本

【H14年度】
 植樹日：平成14年6月2日
 植樹場所：B谷工事用道路
 植樹面積：1,032m²
 植樹本数：3,411本



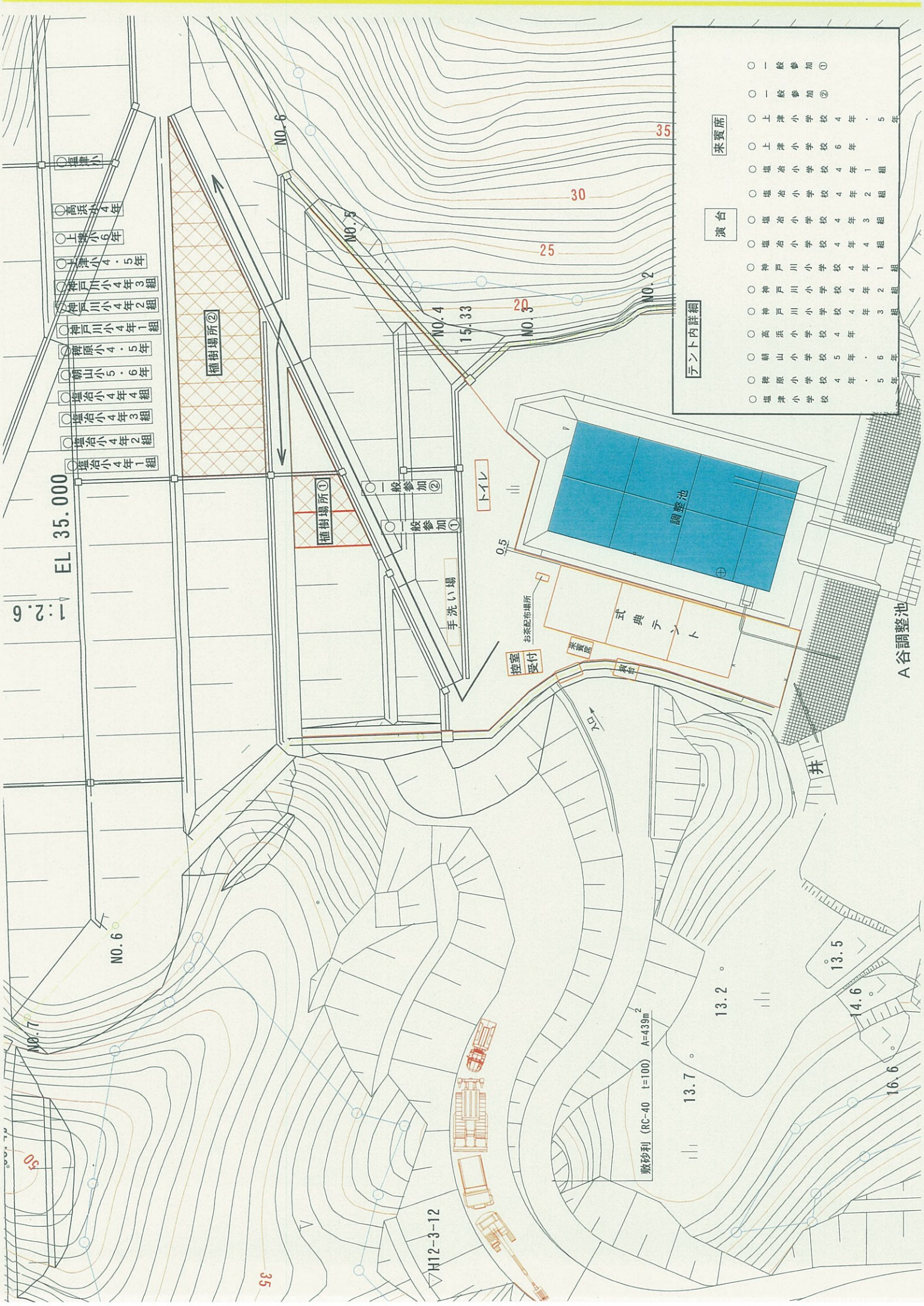
位置図



斐伊川放水路1000年の森づくり会場



※会場出入口では交通誘導員の指示に従って下さい。



テント内詳細	
○	一般参加①
○	一般参加②
○	上津小学校 4年・5年
○	上津小学校 6年
○	塩治小学校 4年1組
○	塩治小学校 4年2組
○	塩治小学校 4年3組
○	塩治小学校 4年4組
○	神戸川小学校 4年1組
○	神戸川小学校 4年2組
○	神戸川小学校 4年3組
○	高浜小学校 4年
○	朝山小学校 5・6年
○	塩治小 4年4組
○	塩治小 4年3組
○	塩治小 4年2組
○	塩治小 4年1組
来賓席	
○	一般参加①
○	一般参加②
○	上津小学校 4年・5年
○	上津小学校 6年
○	塩治小学校 4年1組
○	塩治小学校 4年2組
○	塩治小学校 4年3組
○	塩治小学校 4年4組
○	神戸川小学校 4年1組
○	神戸川小学校 4年2組
○	神戸川小学校 4年3組
○	高浜小学校 4年
○	朝山小学校 5・6年
○	塩治小 4年4組
○	塩治小 4年3組
○	塩治小 4年2組
○	塩治小 4年1組

1:2.6
EL 35.000

敷砂利 (RC-40 t=100) A=439m²

H12-3-12

53

A谷調整池

井

テント内詳細

演台

来賓席

000174

「斐伊川放水路1000年の森づくり」 で植える樹木の種類（案）

アカガシ（高木）



ウラジロカシ（高木）



カクレミノ（中木）



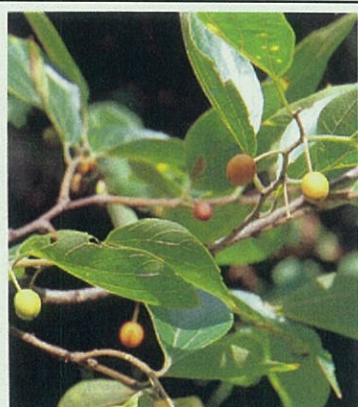
イヌビワ（中木）



サカキ（中木）



エノキ（高木）



シロダモ（高木）



クロガネモチ（高木）



ケヤキ（高木）



タブノキ (高木)



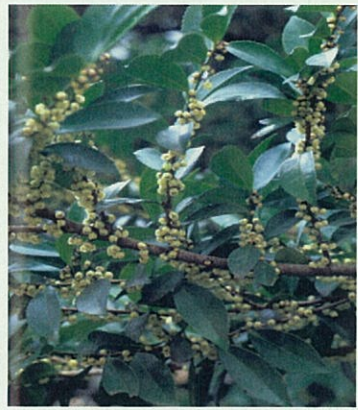
トベラ (低木)



ネズミモチ (中木)



ヒサカキ (低木)



マサキ (低木)



モチノキ (高木)



ヤブツバキ (中木)



シミキ (低木)



ヒメユズリハ (中木)



ムクノキ (高木)



ヤブニッケイ (中木)



高木： 9種類
 中木： 7種類
 低木： 4種類
 合計： 20種類