

お知らせ

平成24年11月14日
情報提供先: 島根県政記者会
出雲市政記者クラブ

～緊急時にダム堤体点検を行う照明装置の試験を行います～

志津見ダムのライトアップをおこないます

志津見ダムにおいては、夜間の緊急時にダム堤体を点検するため、ダム壁面(上下流面)を照らす照明装置を設置しています。この照明装置の点検を下記日程で行います。

「志津見ダム」ライトアップ(照明装置試験)

【と き】 平成24年11月16日(金)及び17日(土) 17:30～20:00

【ところ】 志津見ダム管理支所

なお、期間中はダムカードの配布を20:00まで延長し受け付けます。志津見ダム管理人室まで申しつけ下さい。

【参考情報】

志津見ダム貯水池(志津見湖)中流にある「うぐいす茶屋」周辺には「彩りの森」が整備されモミジ約3千本が植樹されていますが、この箇所でも下記日程によりモミジのライトアップが試行されていますので参考にお知らせします。なお、彩りの森のライトアップは、志津見ダム水源地域ビジョンの平成24年プロジェクトの一つとなっています。

「彩りの森」ライトアップ

【と き】 平成24年11月下旬(モミジの葉が落ちるまで)まで毎日 17:30～21:00

【ところ】 飯南町「うぐいす茶屋」駐車場周辺

※問い合わせ 飯南町企画財政課

電話 0854-76-2864 担当 林

※志津見ダム水源地域ビジョン推進委員会についての詳細は出雲河川事務所HPをご覧ください。

http://www.cgr.mlit.go.jp/izumokasen/03_iinkai/03_iinkai_05_03.html

【問い合わせ先】

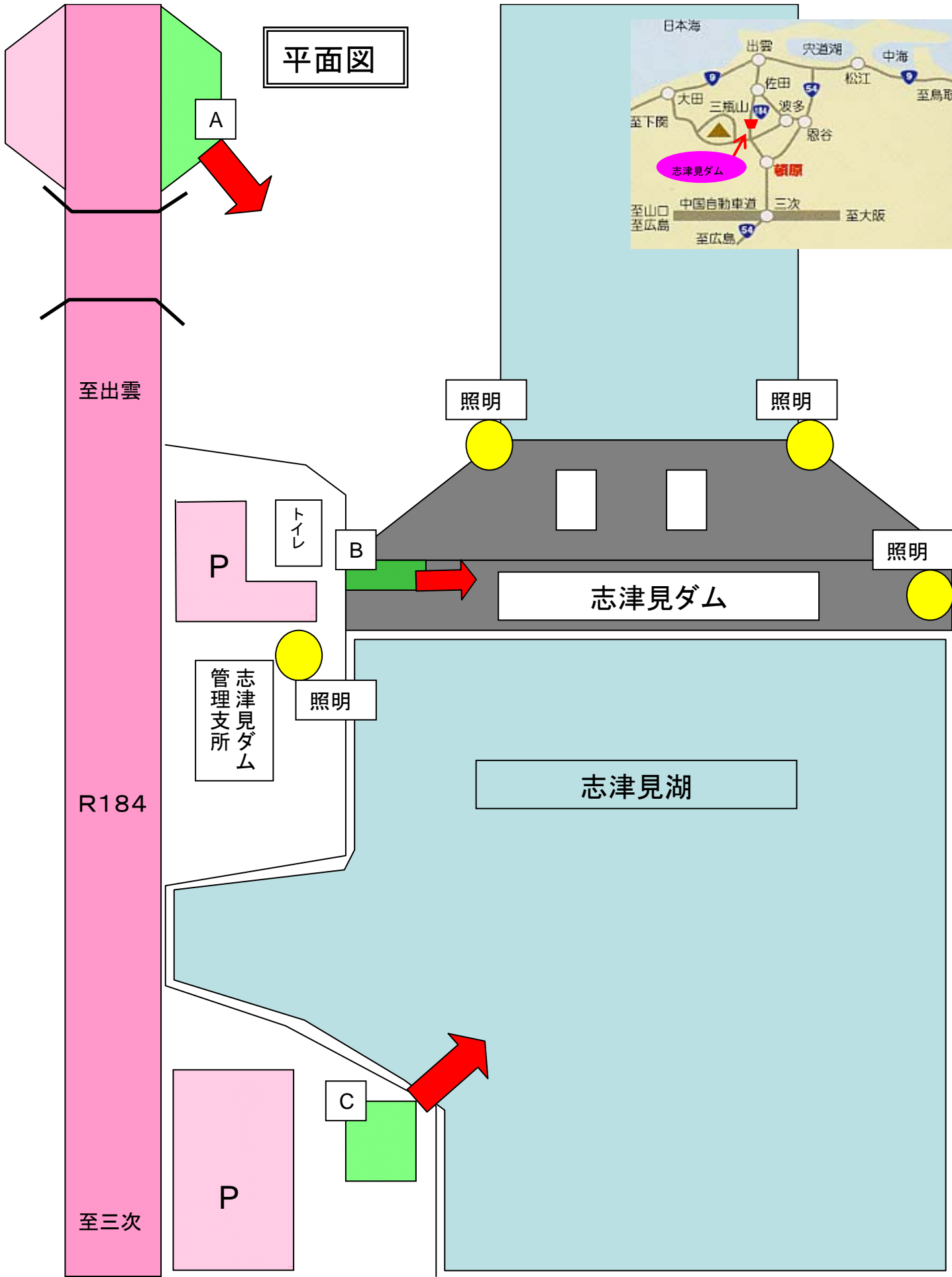
国土交通省出雲河川事務所 電話 0853-21-1850(代表)

(技術)副所長 たまだかずお 玉田一雄

志津見ダム管理支所 電話 0854-73-0222

管理支所長 あおきゆきなり 青木幸成

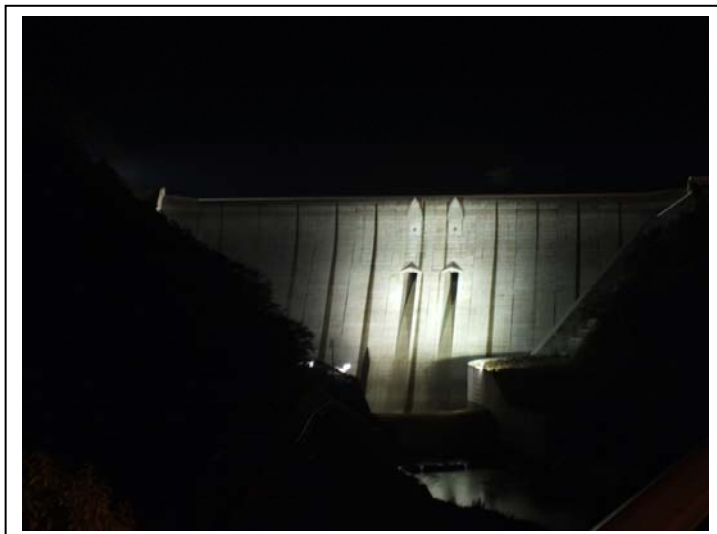
平面図



ライトアップの状況(例)

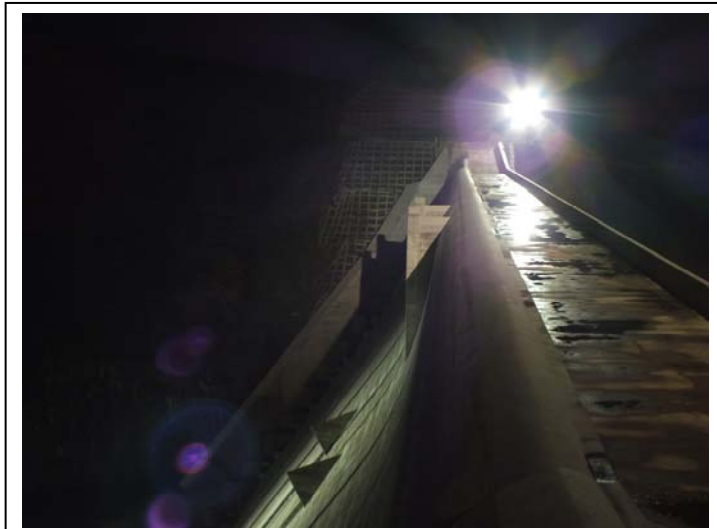
A箇所

志津見ダム下流から見た写真



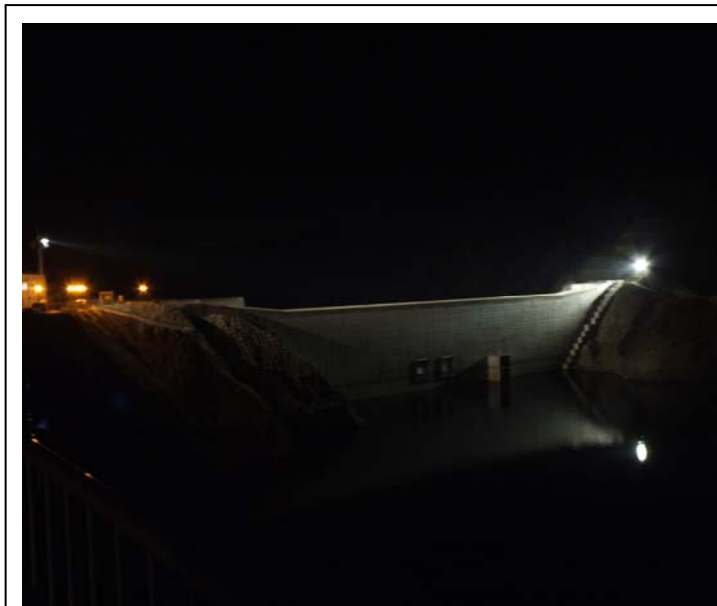
B箇所

志津見ダム側面から見た写真



C箇所

志津見ダム上流から見た写真



【参考資料】

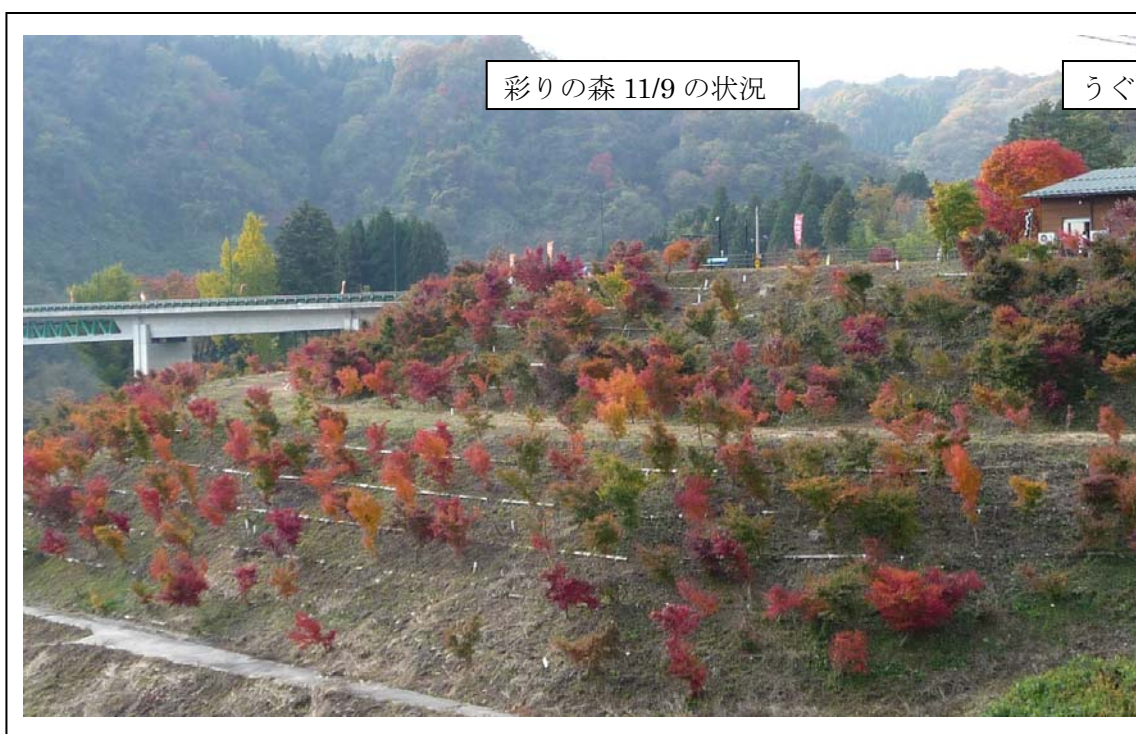
うぐいす茶屋駐車場



昼間の状況



ライトアップ状況



彩りの森 11/9 の状況

うぐいす茶屋