

平成25年 5月13日

国土交通省出雲河川事務所からのお知らせ

【 資料提供先 】  
島根県政記者会  
出雲市政記者クラブ  
出雲ケーブルビジョン  
ひらたCATV

## 2013「斐伊川放水路1000年の森づくり」植樹のお知らせ

今回で15回目を迎える「斐伊川放水路1000年の森づくり」植樹は、未来の緑豊かな「出雲の国」を築くため、地域の方々の力をお借りして開催いたします。

この植樹は、斐伊川放水路事業を地域の方々に、より身近に感じていただくとともに、自然環境の大切さについて考えることのできる良い機会であると考え開催するものです。

今回は、出雲市内の小学生、高校生約270名の参加に合わせて、一般の方の参加も募集しました。参加人数は約300名で、植樹本数は約1,200本、植樹面積は約400㎡を予定しています。斐伊川流域の市町の参加も予定しています。

と き : 平成25年 5月21日(火) 10:00~12:00  
と ころ : 出雲市上塩冶町地内(斐伊川放水路残土処理場のり面)

### 問 合 せ 先

国土交通省中国地方整備局 出雲河川事務所  
TEL 0853-21-1850(代)  
副所長 岸 利一 (内線)202  
総務課長 岡 克洋 ( " )211



# 2013 「斐伊川放水路1000年の森づくり」 植樹



～ 神話の国 “出雲” から世界へ ～



斐伊川放水路事業では、地域のみなさまのご協力を得て豊かな里山の復元・回復を目指し、植樹を開催いたします。

“神話の国 出雲”の自然豊かな里山を次の世代へ引き継ぐために、この植樹活動にあなとも参加してみませんか？

## 1. 植樹活動の背景

国土交通省出雲河川事務所では島根県東部地域の住民を洪水被害から守り、安全で安心できる社会基盤の構築を目指し、斐伊川・神戸川水系を一体的に整備する治水事業を実施しています。

斐伊川・神戸川の治水対策は、①両川の上流にダムを建設し、②中流部に放水路を建設し、③下流部の大橋川を改修する（この3つの事業を『3点セット』と呼んでいます。）ことで、両流域を洪水から守る計画となっています。

この『3点セット』の一つとして、出雲市で行われている『斐伊川放水路事業』は、全国の河川改修事業の中でも屈指の大規模な事業であり、斐伊川の洪水の一部を神戸川に分流し、宍道湖沿岸をはじめとする下流域を洪水から守るとともに、現在の神戸川の川幅を拡げることにより、神戸川自体の治水安全度も大きく向上させるものです。

この『斐伊川放水路事業』のため、丘陵部を切り開き新たな河川を建設する区間は、これまで豊かな里山が存在しました。しかし、放水路の工事により掘削され、里山に山肌があらわになった人工的な面が発生することから、自然環境への配慮が必要となりました。

このため、当事務所では山肌があらわになったのり面を早期に豊かな森へと復元・回復することが重要であると考え、島根県及び出雲市の協力のもと、平成12年度から出雲市内の小・中学生にも参加していただき、豊かな里山を復元・回復させる取り組みとして、『斐伊川放水路1000年の森づくり』と称して、毎年植樹を実施しています。この植樹では、これまで約7万本の木々を植えてきており、今回で15回目を迎えます。

この植樹では、横浜国立大学 名誉教授 宮脇 昭博士により提唱された、土地本来の樹種（潜在自然植生種）を植樹することにより、短期間で在来の出雲の自然に融和した森林が形成されることを目指しています。

また、『斐伊川放水路事業』は今年の出水期前までに放水路の機能を発揮できるように工事を進めていますが、出来るだけ早い段階から植樹を行うことにより、事業の完成時には出雲の自然にとけ込んだ森林が形成されることを期待しています。

今年も、新緑の映える5月に、出雲市内の小学生の皆さんと、昨年6月の“2012”植樹同様、未来の緑豊かな“出雲の国”を築くために地域の方々の力を広くお借りして植樹を実施します。

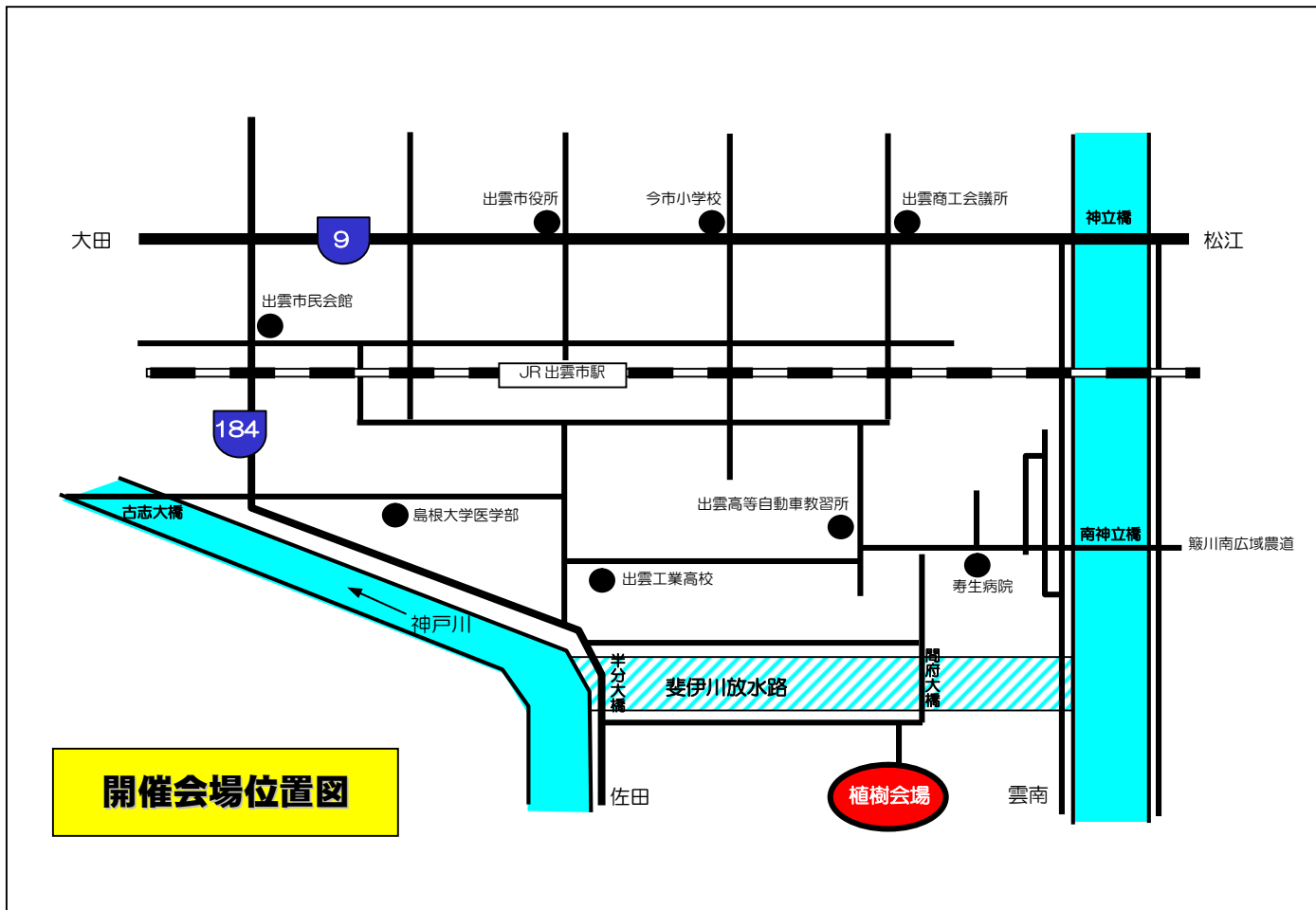
この植樹は、斐伊川放水路事業を地域の方々に、より身近に感じていただくとともに、自然環境の大切さについて考えることのできる良い機会であると考えて開催するものです。



## 2. 植樹開催日・開催場所

とき：平成25年5月21日（火） 10:00 ~ 12:00

ところ：出雲市上塩冶町地内（斐伊川放水路残土処理場A谷のり面）



## 3. 植栽樹種（予定）

タブノキ、スダジイ、シラカシ等 15種（予定）

本数：約 1,200本（400㎡）

参加人数：約 300名

主な参加団体名：出雲市立塩冶小学校4年生  
出雲市立長浜小学校4年生  
出雲市立高浜小学校4年生  
出雲市立稗原小学校4年生  
出雲西高等学校インターアクトクラブ  
国土交通省出雲河川事務所、島根県、出雲市、  
斐伊川放水路安全協議会

『2012 斐伊川放水路 1000 年の森づくり』植樹実施状況《平成24年6月19日（火）》

参加者数：約500名（出雲市内小学校、一般参加者）

植樹本数：約2,400本（植樹面積：約800m<sup>2</sup>）

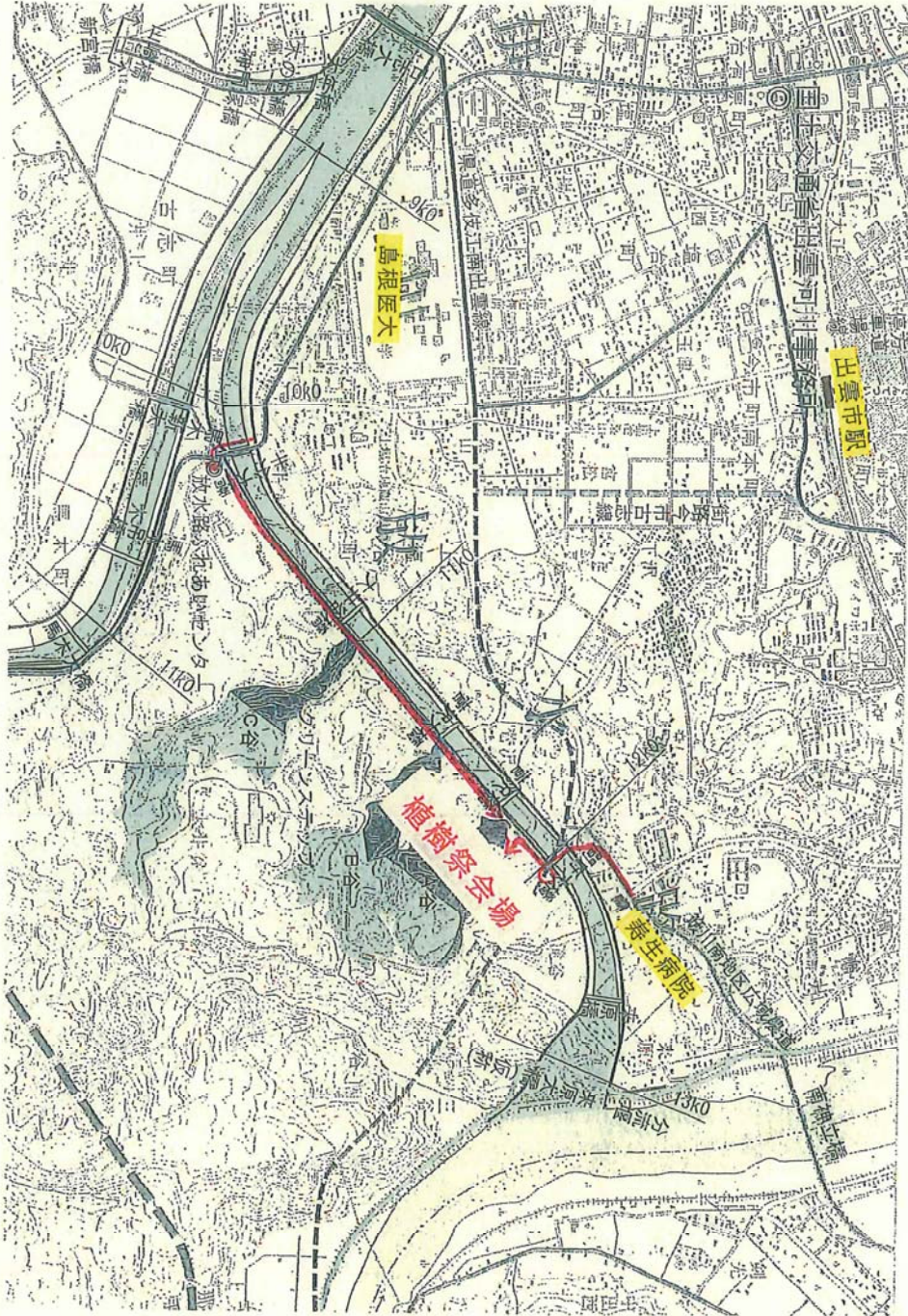


宮脇先生による植樹指導



植 樹 風 景

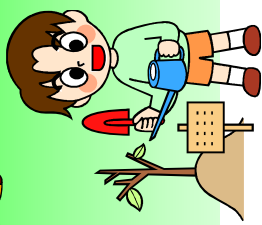






# 斐伊川放水水路1000年の森づくり植樹祭

## 植樹場所一覧



**【H12年度】**  
 植樹日：平成12年7月8日  
 植樹場所：向原会場(海岸側)  
 植樹面積：550m<sup>2</sup>  
 植樹本数：3,648本

**【H12年度】**  
 植樹日：平成12年7月8日  
 植樹場所：向原会場(内陸側)  
 植樹面積：812m<sup>2</sup>  
 植樹本数：4,524本

**【H12年度】**  
 植樹日：平成12年7月8日  
 植樹場所：半分会場(小段下)  
 植樹面積：448m<sup>2</sup>  
 植樹本数：1,554本

**【H12年度】**  
 植樹日：平成12年7月8日  
 植樹場所：半分会場(小段上)  
 植樹面積：541m<sup>2</sup>  
 植樹本数：1,893本

**【H17年度“春”】**  
 植樹日：平成17年6月7日  
 植樹場所：B谷工専用道路  
 植樹面積：200m<sup>2</sup>  
 植樹本数：400本

**【H13年度】**  
 (崎屋カークリ-記念植樹)  
 植樹日：平成13年4月15日  
 植樹場所：向原会場  
 植樹面積：1,170m<sup>2</sup>  
 植樹本数：4,092本

**【H12年度】**  
 植樹日：平成12年7月8日  
 植樹場所：ふれあいセンター会場(南)  
 植樹面積：4,143m<sup>2</sup>  
 植樹本数：15,625本

**【H12年度】**  
 植樹日：平成12年7月8日  
 植樹場所：ふれあいセンター会場(北)  
 植樹面積：1,307m<sup>2</sup>  
 植樹本数：4,556本

**【H13年度】**  
 植樹日：平成13年6月2日  
 植樹場所：第1会場  
 植樹面積：510m<sup>2</sup>  
 植樹本数：2,040本

**【H24年度】**  
 植樹日：平成24年6月19日  
 植樹場所：A谷浅土処理場  
 植樹面積：800m<sup>2</sup>  
 植樹本数：2,400本

**【H15年度】**  
 植樹日：平成15年6月5日  
 植樹場所：普沢会場  
 植樹面積：1,007m<sup>2</sup>  
 植樹本数：3,000本

**【H13年度】**  
 植樹日：平成13年6月2日  
 植樹場所：第2会場  
 植樹面積：940m<sup>2</sup>  
 植樹本数：3,760本

**【H16年度】**  
 植樹日：平成16年6月3日  
 植樹場所：大津会場  
 植樹面積：1,464m<sup>2</sup>  
 植樹本数：3,200本

**【H18年度】**  
 植樹日：平成18年6月3日  
 植樹場所：A谷浅土処理場  
 植樹面積：600m<sup>2</sup>  
 植樹本数：1,800本

**【H19年度】**  
 植樹日：平成19年6月4日  
 植樹場所：A谷浅土処理場  
 植樹面積：670m<sup>2</sup>  
 植樹本数：2,010本

**【H20年度】**  
 植樹日：平成20年5月28日  
 植樹場所：A谷浅土処理場  
 植樹面積：670m<sup>2</sup>  
 植樹本数：3,300本

**【H21年度】**  
 植樹日：平成21年5月27日  
 植樹場所：A谷浅土処理場  
 植樹面積：790m<sup>2</sup>  
 植樹本数：2,370本

**【H22年度】**  
 植樹日：平成22年5月7日  
 植樹場所：A谷浅土処理場  
 植樹面積：800m<sup>2</sup>  
 植樹本数：2,400本

**【H23年度】**  
 植樹日：平成23年5月31日  
 植樹場所：A谷浅土処理場  
 植樹面積：900m<sup>2</sup>  
 植樹本数：2,700本

**【H17年度“秋”】**  
 植樹日：平成17年10月16日  
 植樹場所：B谷浅土処理場  
 植樹面積：500m<sup>2</sup>  
 植樹本数：1,500本

**【H14年度】**  
 植樹日：平成14年6月2日  
 植樹場所：B谷工専用道路  
 植樹面積：1,032m<sup>2</sup>  
 植樹本数：3,411本

