

# お知らせ



国土交通省  
中国地方整備局

Ministry of Land, Infrastructure, Transport and Tourism  
Chugoku Regional Development Bureau

平成25年5月16日

資	料	提	供	先
鳥	取	県	政	記
者	会			
島	根	県	政	記
者	会			
出	雲	記	者	ク
ラ				ブ
合	同	庁	舎	記
者				ク
ラ				ブ
広	島	県	政	記
者				ク
ラ				ブ
中	国	地	方	建
設				記
者				ク
ラ				ブ
建	設	興	業	タ
イ	ム	ス	社	
出	雲	ケ	ー	ブ
ル				ビ
ジ				ョ
ン				
ひ	ら	た		C
				A
				T
				V

## 「ひいかわほうすいろ斐伊川放水路竣工式」の挙行について

(主旨)

国土交通省中国地方整備局出雲河川事務所がひいかわ斐伊川・かんどがわちすい神戸川治水計画の一環として建設を進めていたひいかわ斐伊川放水路の竣工式を下記のとおり挙行いたしますのでお知らせします。

記

### 【斐伊川放水路竣工式】

日時：平成25年6月16日（日） ①竣工式典：午前10時00分から  
②記念行事：久寿玉開披 午前10時45分頃  
記念植樹 午前10時55分頃

場所：①竣工式典及び②記念行事：グリーンステップ（島根県いずもしまみえんやちようちない出雲市上塩冶町地内）

（別紙会場位置図参照）

主催：国土交通省 中国地方整備局

### □問い合わせ先

国土交通省中国地方整備局 082-221-9231（代表）

河川部水政課長 きくち菊池 みつよし光良（内線3551）

河川部水政課長補佐 あんどう安藤 たかお孝夫（内線3552）

（担当事務所）

国土交通省中国地方整備局出雲河川事務所 0853-21-1850（代表）

（事）副所長 きし岸 としかず利一（内線202）

（技）副所長 さとう佐藤 あつし敦司（内線204）

総務課長 おか岡 よしひろ克洋（内線211）

### □広報担当窓口

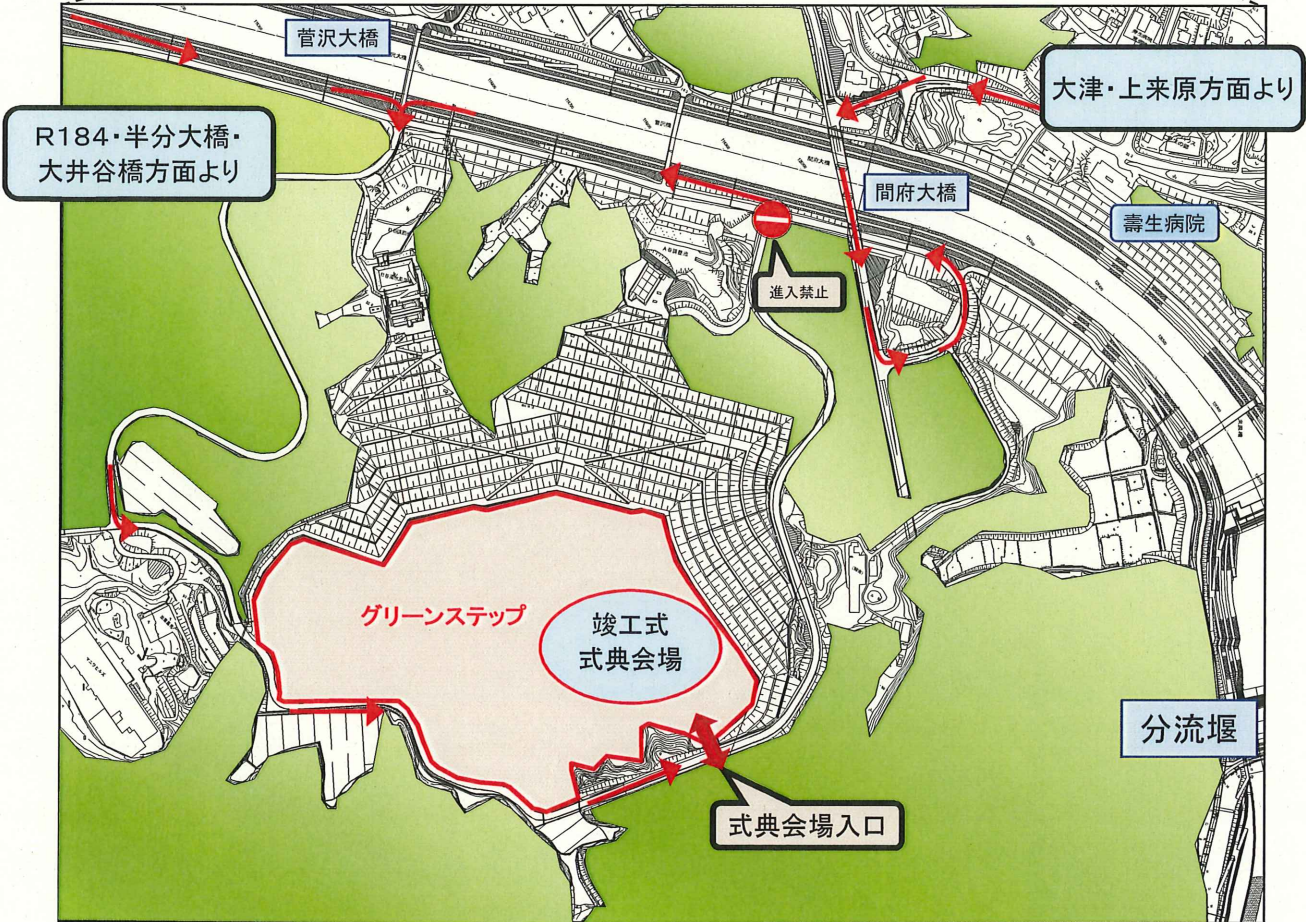
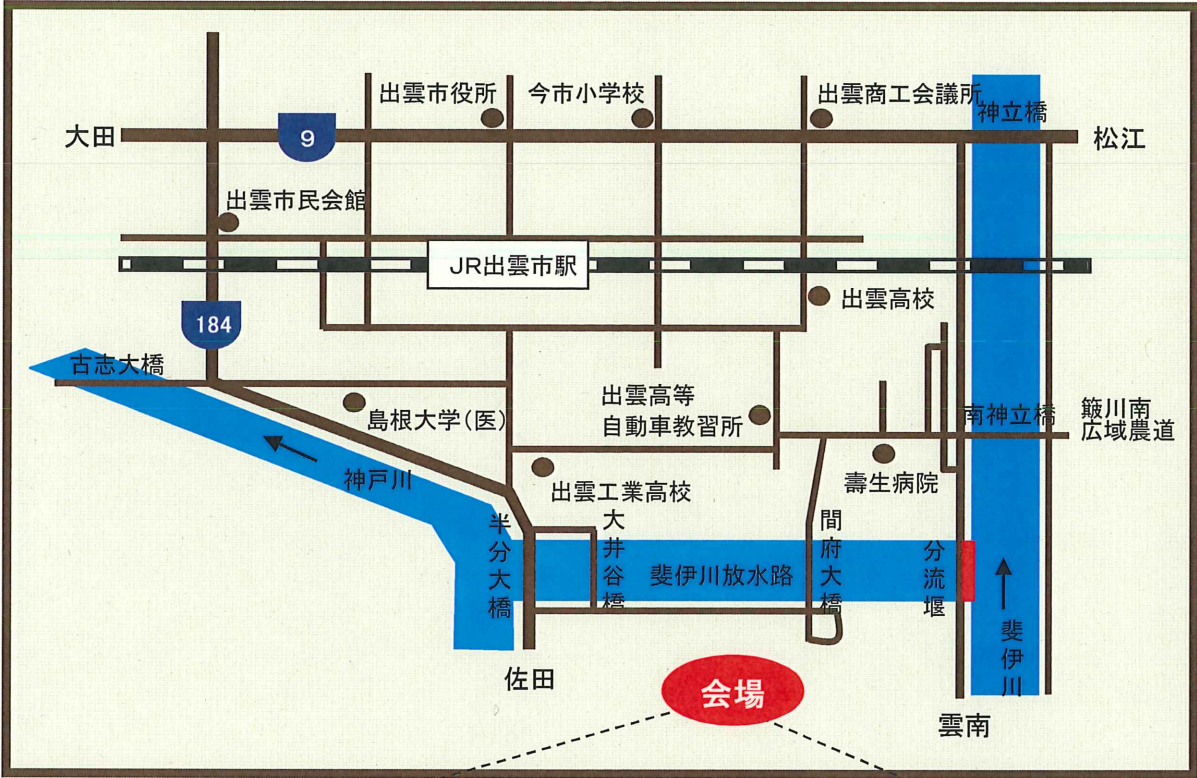
国土交通省中国地方整備局 082-221-9231（代表）

広報広聴対策官 さかもと坂本 しげゆき繁幸（内線2117）

環境調整官 えすみ江角 ただなり忠也（内線3114）



# 斐伊川放水路竣工式 会場位置図





# 斐伊川放水路事業について

## 【計画諸元】

河川延長：L=13.1km  
 神戸川 拡幅部（河口～合流点）：L = 9.0 km  
 放水路 開削部（合流点～分流点）：L = 4.1 km

河川幅：拡幅部 B = 300m ~ 370m  
 開削部 B = 96m

計画高水流量：開削部 Q = 2,000m<sup>3</sup>/s  
 拡幅部 Q = 4,200m<sup>3</sup>/s  
 神戸川 Q = 2,400m<sup>3</sup>/s

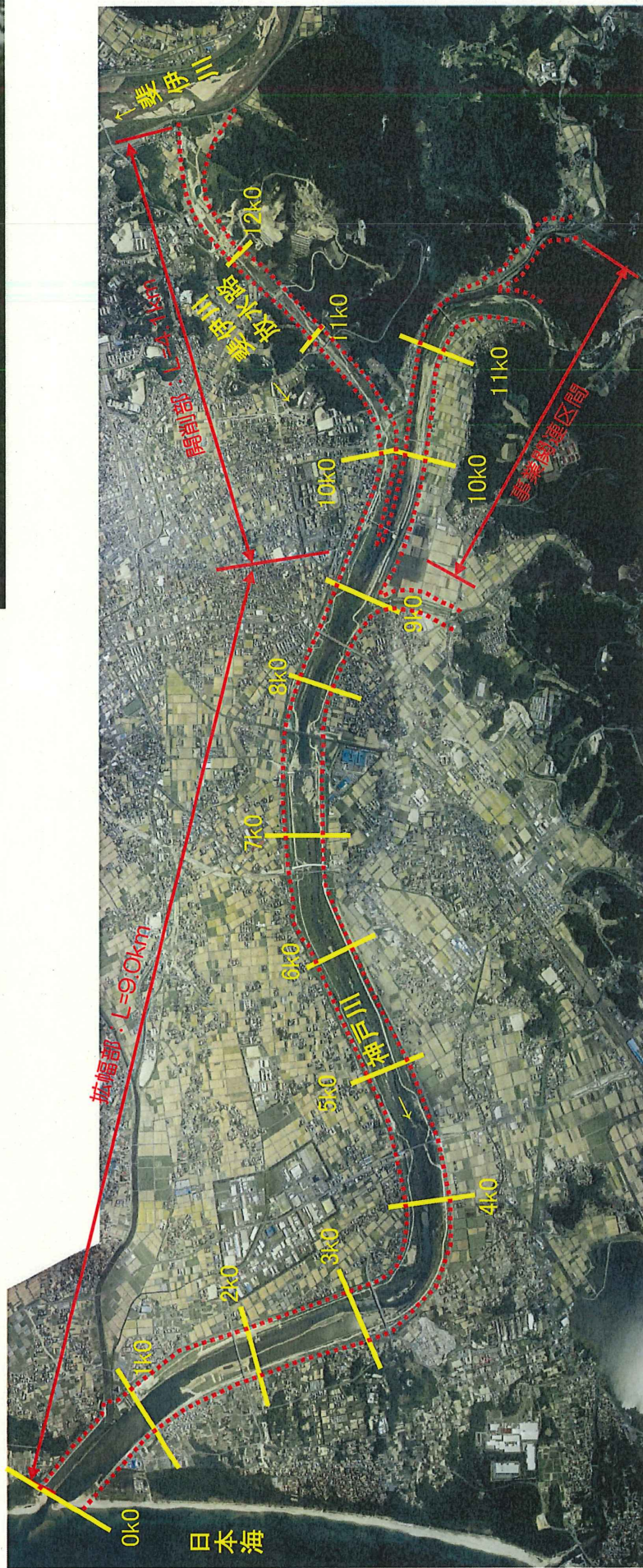
事業着手年度：昭和56年度 大規模工事として事業着手

総事業費：約2,500億円

## 【主な工事内容】

掘削：約1,100万m<sup>3</sup>  
 築堤：約400万m<sup>3</sup>  
 橋梁：25橋  
 排水機場：2箇所  
 揚水機場：2箇所  
 水門：1箇所  
 神戸堰改築：1箇所  
 分流堰：1箇所  
 用地買収：約322ha  
 家屋移転：437戸

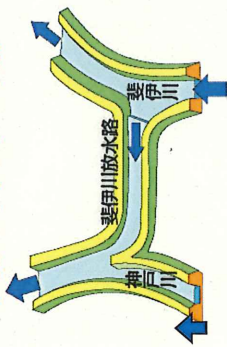
分流堰（H25.5.14撮影）





# 斐伊川・神戸川における治水対策(3点セット)

## 2 斐伊川放水路の建設と斐伊川本川の改修

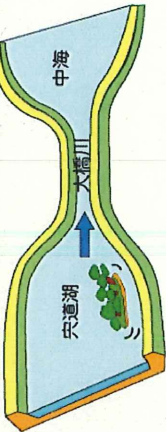


中海・宍道湖への洪水の流入量を減らすため、放水路を建設し斐伊川から神戸川へ洪水の一部を分流します。

洪水を安全に流すため、神戸川の川幅を拡げ、斐伊川本川の改修も行います。

(H25出水期より運用)

## 1 大橋川改修と中海・宍道湖の湖岸堤の整備



洪水を安全に流すため、中海・宍道湖の湖岸や大橋川に堤防を築きます。

大橋川の断面が不足する箇所では、掘削や拡幅を行います。

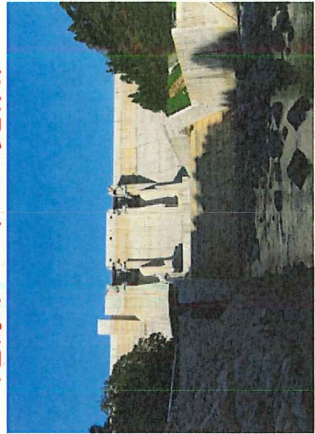
(H23.8より29年振り再開)

## 3 志津見ダム(H23完成)



下流へ流れる洪水を調整するため、洪水を一時的にダムに貯留します。

## 尾原ダム(H23完成)



斐伊川水系  
流域面積2,070km<sup>2</sup>

神戸川水系  
流域面積471km<sup>2</sup>

### 治水計画の考え方

上流・中流・下流でそれぞれ機能を分担し、流域全体の治水安全度を高めます。