

お知らせ

平成 25 年 11 月 1 日

情報提供先： 島根県政記者会

出雲市政記者クラブ

～飯南町「紅葉祭」における「彩りの森」 ライトアップに合わせて～

志津見ダムのライトアップ(点灯試験)をおこないます

志津見ダムにおいては、夜間の緊急時にダム堤体を点検するため、ダム壁面(上下流面)を照らす照明装置を設置しています。この照明装置の点灯試験を飯南町「紅葉祭」における「彩りの森」 ライトアップに合わせて下記日程で行います。

口照明装置点灯試験(志津見ダム ライトアップ)【とき】 平成 25 年 11 月 3 日(日)から 17 日(日)までの 金・土・日曜日・祝日 17:30～20:00

【ところ】 志津見ダム管理支所

なお、期間中の点灯試験実施日はダムカードの配布を 20:00 まで延長します。志津見ダム監視員室(志津見ダム管理支所 1 階)までお申しつけ下さい。

★参考情報★

志津見ダム貯水池(志津見湖)中流にある「うぐいす茶屋」周辺には「彩りの森」が整備されモミジ約3千本が植樹されています。この箇所でも下記日程により「紅葉祭」および「モミジのライトアップ」が行われていますので参考にお知らせします。なお、彩りの森のライトアップは、志津見ダム水源地域ビジョンのプロジェクトの一つとなっています。

【とき】 紅葉祭:平成 25 年 11 月 3 日(日)から 4 日(月)

ライトアップ:平成 25 年 11 月 3 日(日)から モミジの葉が落ちるまで 毎日 17:30～21:00

【ところ】 飯南町「うぐいす茶屋」駐車場周辺

※問い合わせ 飯南町企画財政課

電話 0854-76-2864 担当 林

(紅葉祭 HP: <http://www.iinan.jp/shinchaku/hyouzi.php?no=1298>)

※志津見ダム水源地域ビジョン推進委員会についての詳細は出雲河川事務所HPをご覧ください。

<http://www.cgr.mlit.go.jp/izumokasen/>

志津見ダムキャラクター「くにびきくん」

【問い合わせ先】

国土交通省出雲河川事務所

(技術)副所長 たまだ かずお 玉田 一雄

電話0853-21-1850(代表)

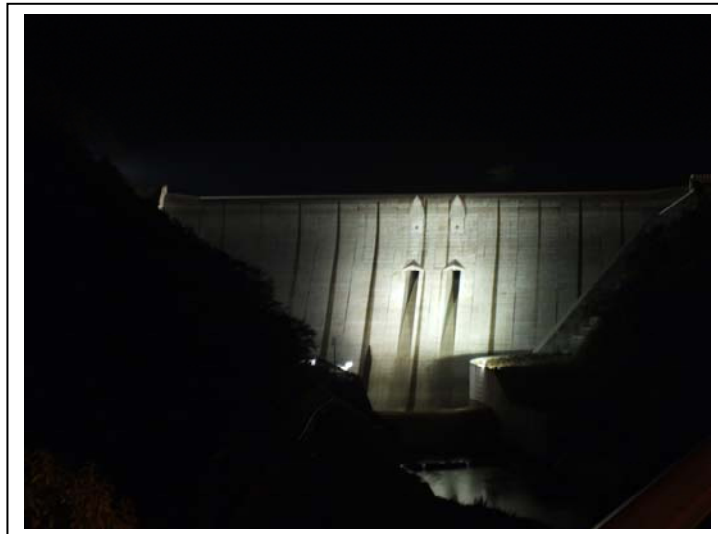
志津見ダム管理支所 管理支所長 あおき ゆきなり 青木 幸成

電話0854-73-0222

ライトアップの状況(例)

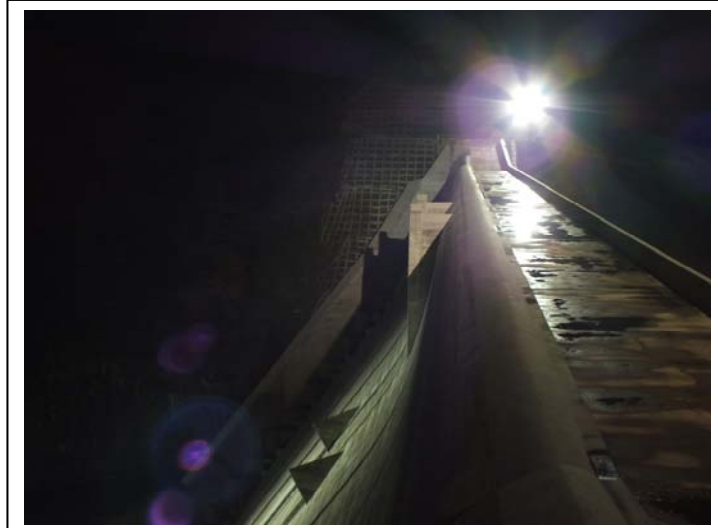
A箇所

志津見ダム下流から見た写真



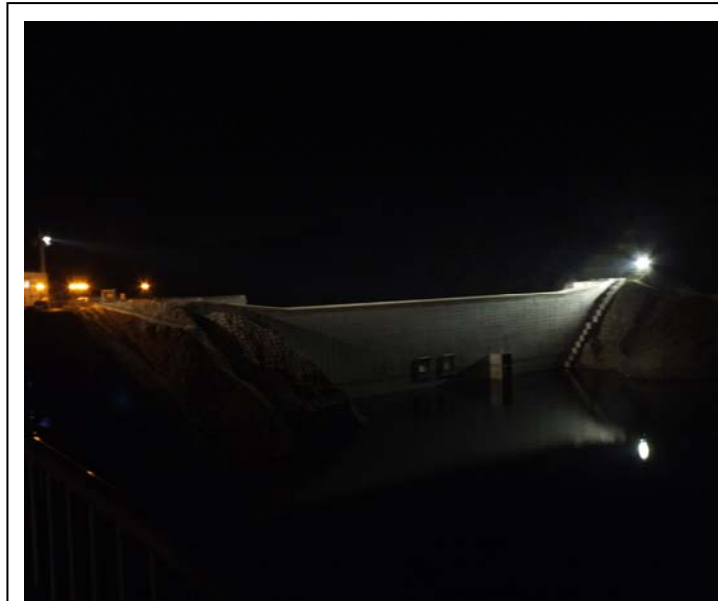
B箇所

志津見ダム側面から見た写真



C箇所

志津見ダム上流から見た写真





【参考資料】「彩りの森」ライトアップ(昨年度の状況)

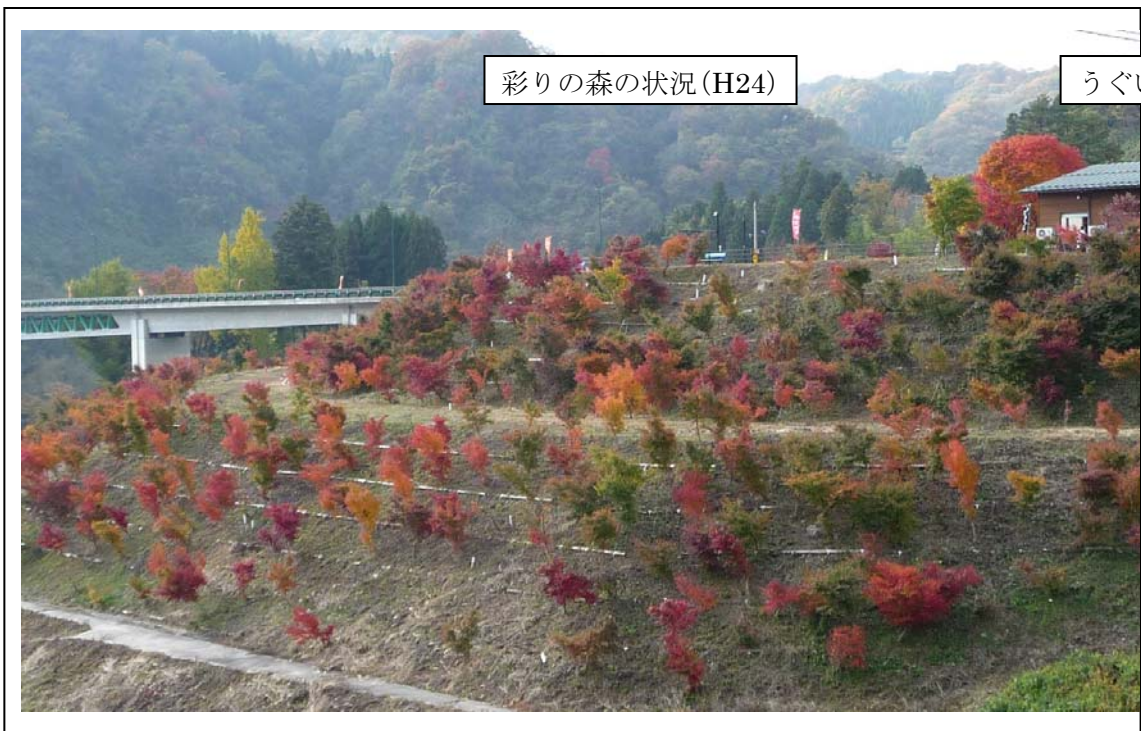
うぐいす茶屋駐車場



昼間の状況



ライトアップ状況



彩りの森の状況(H24)

うぐいす茶屋