

お知らせ

情報提供先： 島根県政記者会
出雲市政記者クラブ

～ 必見！！ 年に1度限り ～

尾原ダム 非常用洪水吐きゲート点検に伴い放流します！

尾原ダムの「非常用洪水吐きゲート」^(注1)の点検のため、以下のとおり 放流を予定していますのでお知らせします。

(注1)非常用洪水吐きゲート

計画規模(900m³/s)を超える洪水が発生した場合に使用する、ダムの一番上に設置されている放流設備

【放流予定日時】

平成26年3月1日(土) 11時から15時 (予定)

※天候等によっては、中止又は時間変更する場合があります。

【駐車等】

- 車で見学に来られる方は、路上駐車せず、周辺の駐車場に駐車して見学いただくようお願いいたします。
- なお、周辺には住家等もありますので、見学にあたってはマナーを守って迷惑行為や危険な行為が無いようにお願いします。

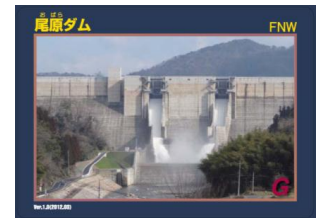
【放流・警報等】

- 毎秒約10トンの放流を予定しています。
(参考) 平成25年3月に実施した点検放流時の放流量(毎秒約10トン)と同規模。
- 急激な水位上昇が無いように放流を行いますが、安全確保のために約30分前と放流直前に警告用サイレンを鳴らし巡視を行う予定です。

【問合せ先】

- ・ 尾原ダム管理支所(TEL 0854-48-0780)

- ・ 尾原ダム管理支所で随時ダムカードを配布していますので、希望者は尾原ダム管理支所へおいで下さい。
- ・ 尾原ダムの状況については、
川の防災情報(インターネット:<http://www.river.go.jp/>、
携帯:<http://iriver.go.jp/>)で確認いただくことができます。

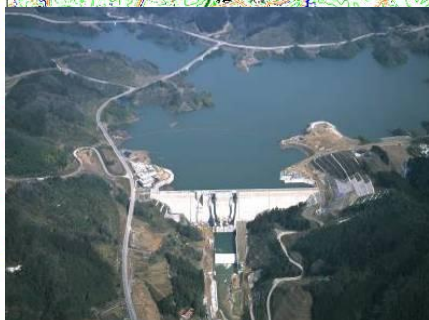


問い合わせ先



国土交通省 中国地方整備局
副所長(技術)
【担当】尾原ダム管理支所長
電話:0854-48-0780

出雲河川事務所
たまた かずお
玉田 一雄
むらまつ きよし
村松 清



【写真】 昨年（平成25年3月2日）の点検放流状況 毎秒約10トン／2門
 注）今回も昨年と同規模の毎秒10トン程度の放流を予定しています。

[参考]

「非常用洪水吐きゲート」からの点検放流に伴う駐車場案内等

【放流予定日時】

平成26年3月1日(土)の11時から15時(予定)

※天候等によっては、中止又は時間変更する場合があります。

1. 【駐車場等】

- 車で見学に来られる方は、路上駐車せず、周辺の駐車場に駐車して見学いただくようお願いいたします。
 - なお、周辺には住家等もありますので、見学にあたってはマナーを守って迷惑行為や危険な行為が無いようにお願いします。
- ☆車両につきましては、極力 ①展望広場へ駐車をお願いします。

2. 【通行規制】

当日、10:30～15:30 の間、ダム天端道路(下図参照)を車両通行止めにするので、ご注意ください。

