

## お知らせ

情報提供先：合同庁舎記者クラブ、島根県政記者会、広島県政記者クラブ、中国地方建設記者クラブ、  
出雲市政記者クラブ、米子市政記者クラブ

# 3月7日(土) 尾原ダム放流にあわせてダムカードの写真撮影を行います ～ 年に一度 限定で尾原ダムの放流見学会を開催します ～

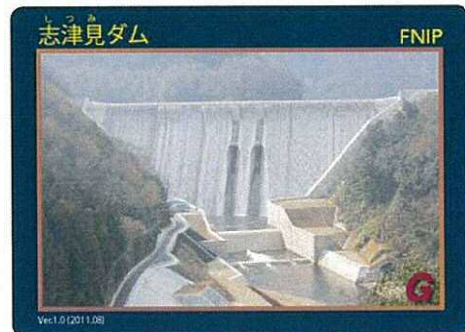
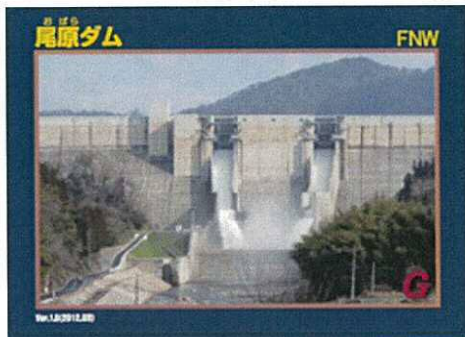
尾原ダムと志津見ダムのダムカードを更新します。

尾原ダムのダムカードを更新するにあたり、ダムカードおもて面には 3 月 7 日(土)に行われる放流の様子を上空からラジコンヘリコプターで撮影した写真を使用する予定です。ダムカードに写りたい方は是非ご来場下さい。

なお、尾原ダムでは在庫がある限り初版のダムカードを配布します。更新されたダムカードは4月以降に配布する見込みです。

3月7日(土)は、尾原ダム周辺施設でダムカードを提示すれば、利用料が割引になるなどの特典があります。

また、志津見ダムのダムカードも更新予定です。



### 【ダムカードの変更点】

- ・写真(表面)
- ・誤植の訂正(裏面)

### 【尾原ダム放流見学会のお知らせ】

尾原ダム所在地：島根県雲南市木次町平田 211-5 (別紙「交通アクセスマップ」参照)

ダム放流時間：平成 27 年 3 月 7 日(土) 11 時～15 時まで

ダム内部開放時間：平成 27 年 3 月 7 日(土) 10 時～15 時まで

ラジコンヘリコプターによる写真撮影：平成 27 年 3 月 7 日(土) 13 時～14 時の間

駐車場の案内：ダム周辺に 3 箇所 無料駐車場(110 台分)あり (別紙「駐車場資料」参照)

尾原ダムの情報については、

出雲河川事務所ウェブサイト(尾原ダム) <http://www.cgr.mlit.go.jp/izumokasen/enjoy-dam/dam-obara/index.html>

尾原ダムファンクラブ Facebook <http://www.facebook.com/cgr.mlit.obaradam>

### ＜問い合わせ先＞

尾原ダム



尾原ダムキャラクター「すさのおくん」



志津見ダムキャラクター「くにびきくん」

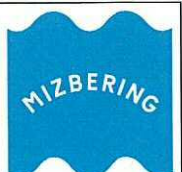
国土交通省 中国地方整備局 出雲河川事務所

副所長(技) 西 博之

0853-21-1850 (代表)

【担当】尾原ダム管理支所長 村松 清

0854-48-0780 (代表)



**3月7日(土)限定**

# 人工の滝が出現!!

人工の滝は

**11:00~15:00**

(入場は10:00からできます。)

**ダムだけじゃない!!**

**こんな楽しみもココにはある!!(裏面へ→)**

**地元女子おすすめの情報はこちらをチェック!!→**

(QRコードを読み込んでみてね!)



おくいずも女子旅  
つくる!委員会



### さくらおろち湖周辺マップ

- ◆『道の駅 たかの』から約40分
- ◆『道の駅 たたらばき番地』から約35分
- ◆木次から約25分

**尾原ダム直下『地元猪汁』**  
 地元のお母さん達が心をこめて作った美味しい『加工品』と『猪汁』(1杯 200円)の販売があります!!  
 身も心もホッカホカ〜♪



#### 1 尾原ダム

「尾原ダムカード」を配布します。なお、尾原ダムカードはまもなく刷新予定のため、現在配布している初版は在庫限りです。

尾原ダムカードを買って特典をもらおう!!



【連絡先：0854-48-0780】



#### 2 さくらおろち牧場

乗馬や馬とふれあう体験ができます。  
 引き馬 540円(ショートコース)  
 1,080円(ロングコース)  
 馬との出会い体験 2,160円  
 ※体験をされた方は馬と写真撮影ができます。

【連絡先：0854-48-0655】



#### 3 佐白温泉 長者の湯

高アルカリ単純温泉(入浴料:大人 300円/小学生 150円(未就学児:無料))とレストラン、野菜直売所があります。  
 ※『仁多米御膳』750円⇒地元産の生卵1個サービス(限定30食)  
 ※『卵かけお替り御膳』450円⇒茶碗蒸し1個サービス(限定30食)

【連絡先：0854-54-0203】

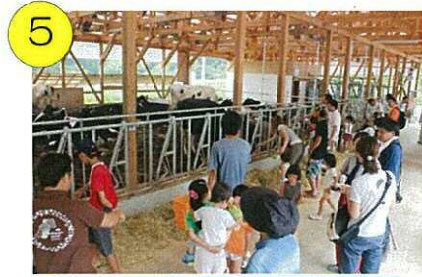


#### 4 奥出雲多根自然博物館

「宇宙の進化と生命の歴史」をテーマに、子どもから大人まで、宇宙や生命の神秘、恐竜の化石や人類の起源、地質などについて楽しみながら学べる科学博物館です。

※大人 500⇒400円/大学・高校生 300⇒240円/小・中学生 200円⇒無料

【連絡先：0854-54-0003】



#### 5 ダムの見える牧場

平成26年4月22日に完成したダムの見える牧場は、牧場主の大石亘太さんがホルスタイン27頭を牛舎で飼育されています。  
 敷地内の倉庫の白い壁には、昨年ウォールアートで子どもたちが描いたカラフルな牛たちを見ることができます。

【連絡先：090-2006-5238】



#### 6 道の駅おろちの里

〈産直市〉…他ではなかなか手に入らない品々を是非お買い求めください。  
 ※アイスプラント(ちょっと大きめ)の無料配付(30コ限定)をします。  
 〈レストラン〉…地元産の採れたてで新鮮な食材にこだわった田舎料理バイキング(1,300円)をご賞味ください。

【連絡先：0854-48-9062】

# 交通アクセスマップ



出雲・松江方面から車で来られる方  
松江自動車道

- ・「三刀屋木次 IC」から国道 314 号を奥出雲方面へ 約 25 分(約 22km)

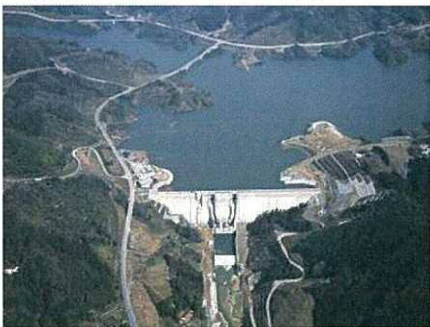
山陽方面から車で来られる方

松江自動車道

- ・「高野 IC」(道の駅「たかの」)から国道 432 号、国道 314 号經由雲南市方面へ 約 40 分(約 35km)
- ・「雲南吉田 IC」(道の駅「たたらば壱番地」)から県道、国道 314 号經由奥出雲方面へ 約 35 分(約 30km)
- ・「吉田掛合 IC」から県道、国道 314 号經由奥出雲方面へ 約 30 分(約 25km)

中国自動車道

- ・「東城 IC」から国道 314 号おろちループ橋を渡り、奥出雲方面へ 約 1 時間 25 分(約 63km)



【写真】

昨年(平成26年3月1日)の点検放流状況 毎秒約15トン/2門

注) 今回も昨年と同規模の毎秒15トン程度の放流を予定しています。

## [参考] 3月7日は尾原ダム内部を開放しています

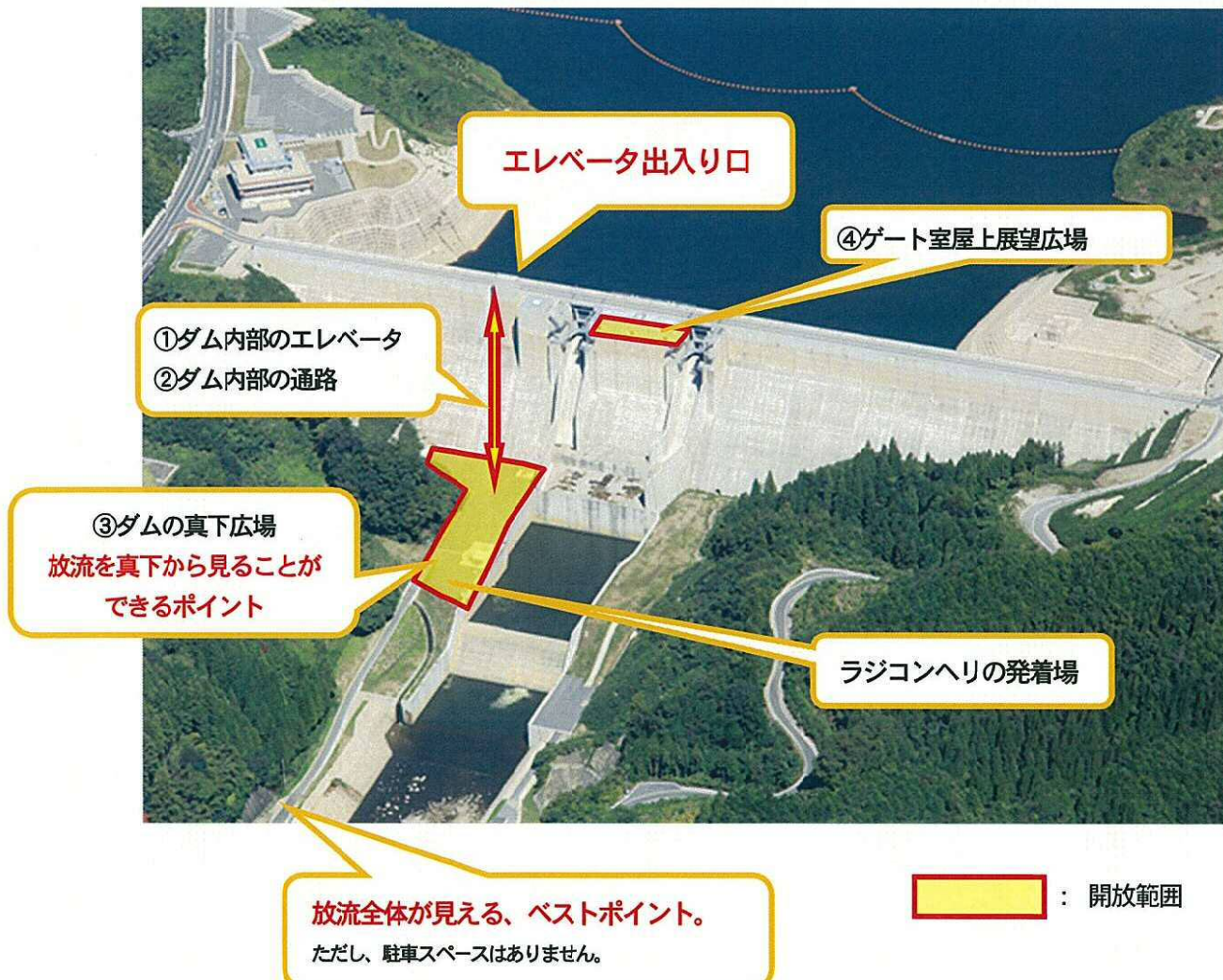
ダム内部には、点検や操作のための通路があります。また、上下の通路をつなぐエレベータも配置されています。普段は入ることができませんが、今回は一般の方にもご利用いただけます。また、同じく普段入れないダムの真下の広場も開放します。

ダムのエレベータに乗って、ダムの中の通路を通り、ダムの真下まで行って、放流を見てみませんか。

詳しい場所は、下の図を参考にして下さい。

【開放日時】 平成27年3月7日(土)の 10時から15時(予定)

- 【開放範囲】
- ①ダム内部のエレベータ  
15人乗り、約60mの高さを、60秒で昇降します。
  - ②ダム内部の通路  
高さ約2.5m、幅約2m、約40mの区間を開放します。
  - ③ダムの真下広場  
放流を真下から見上げてみよう。
  - ④ゲート室屋上展望広場  
真上から、約50mの滝の様な放流を見ることができます。



[別紙]

駐 車 場 の ご 案 内

尾原ダム周辺には、約 110 台の無料駐車場がありますので、ご利用下さい。  
詳しい位置は、下図を参照下さい。

【注意事項】

- 路上駐車せず、下図の駐車場に駐車して見学いただくようお願いします。
- 周辺には住家等もございますので、見学にあたってはマナーを守って迷惑行為や危険な行為がないようお願いします。

