

お知らせ

記者発表資料

平成31年4月24日

■同時発表先：鳥取県政記者クラブ、島根県政記者会、米子市政記者クラブ、
松江市政記者クラブ、出雲市政記者クラブ

斐伊川水系洪水浸水想定区域図の うんなんしかもちょうみじろちく 雲南市 加茂町 三代 地区 の一部における 一部区域指定漏れ及び今後の対応について

国土交通省中国地方整備局が既に公表している斐伊川水系の洪水浸水想定区域について、雲南市加茂町三代地区の1箇所において区域指定に漏れがありましたので、その内容と今後の対応についてお知らせします。

今回の区域指定漏れは、高梁川水系（岡山河川事務所）にて洪水浸水想定区域の指定漏れが見つかったことを受けて、斐伊川水系において洪水浸水想定区域の点検を実施したところ指定漏れが判明しました。

指定漏れの原因としては地盤高が低く浸水するものと評価すべきところを、地盤高が高く浸水しないものとの取り違えたことによるものです。（指定漏れの箇所については、別紙のとおりです。）

出雲河川事務所としては、必要な計算や確認を行った上で速やかに洪水浸水想定区域図等※を修正・公表するとともに、関係機関と十分調整を行い、住民への周知を図ることとしています。

※1 想定最大規模及び計画規模の降雨を想定した浸水想定区域図、想定最大規模の降雨を想定した浸水継続時間及び家屋倒壊等氾濫想定区域図

斐伊川水系の洪水浸水想定区域図等については、こちらに掲載しています。

URL : <http://www.cgr.mlit.go.jp/izumokasen/bousai/shinsui-soutei/index.html>

【問い合わせ先】

国土交通省 中国地方整備局 出雲河川事務所

副所長（技） むら まつ 村 松 きよし 清

【担当】計画課長 は せ が わ 長谷川 ふみあき 史明

☎ 0853-21-1850（代表）

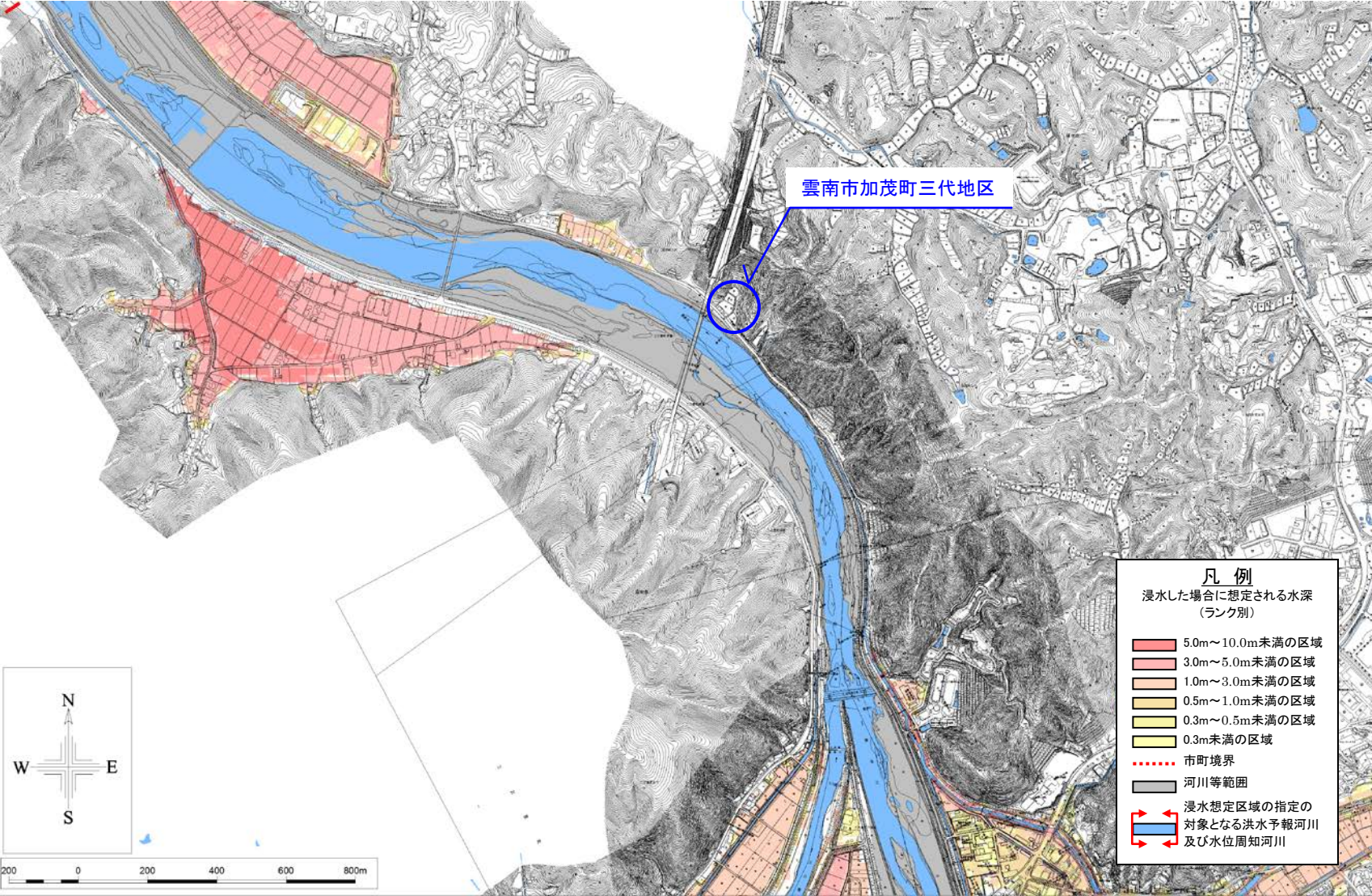
斐伊川水系洪水浸水想定区域の指定漏れが判明した箇所 位置図

別紙



地理院地図

斐伊川水系洪水浸水想定区域図（想定最大規模降雨）（平成28年6月14日公表） 抜粋

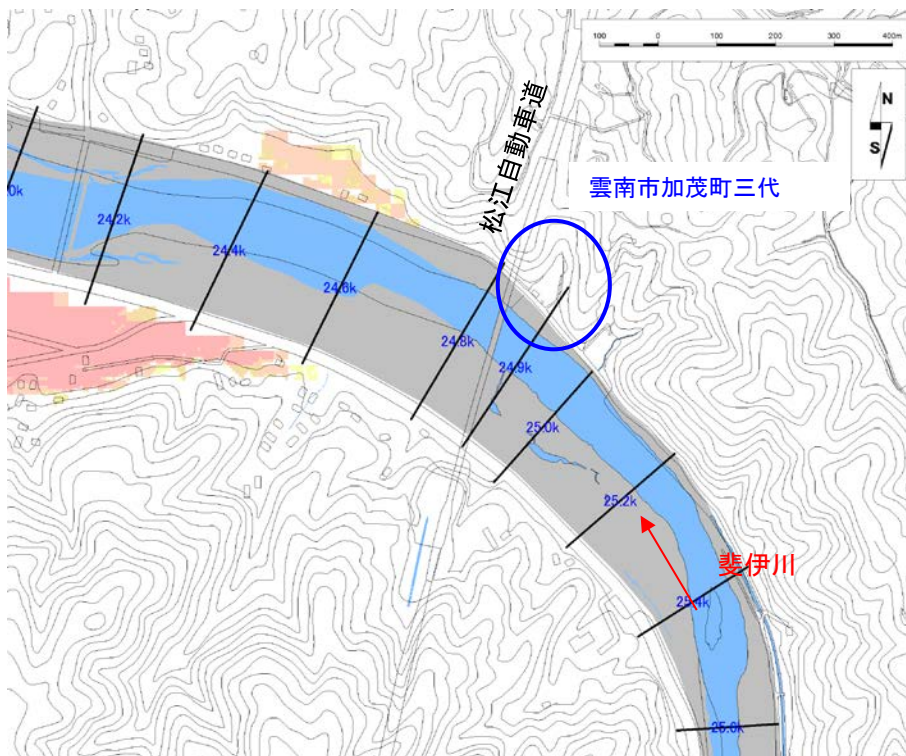


洪水浸水想定区域の指定有無のイメージ図

別紙

【想定最大規模】

斐伊川水系斐伊川洪水浸水想定区域図（平成28年6月14日公表）
（指定無し）

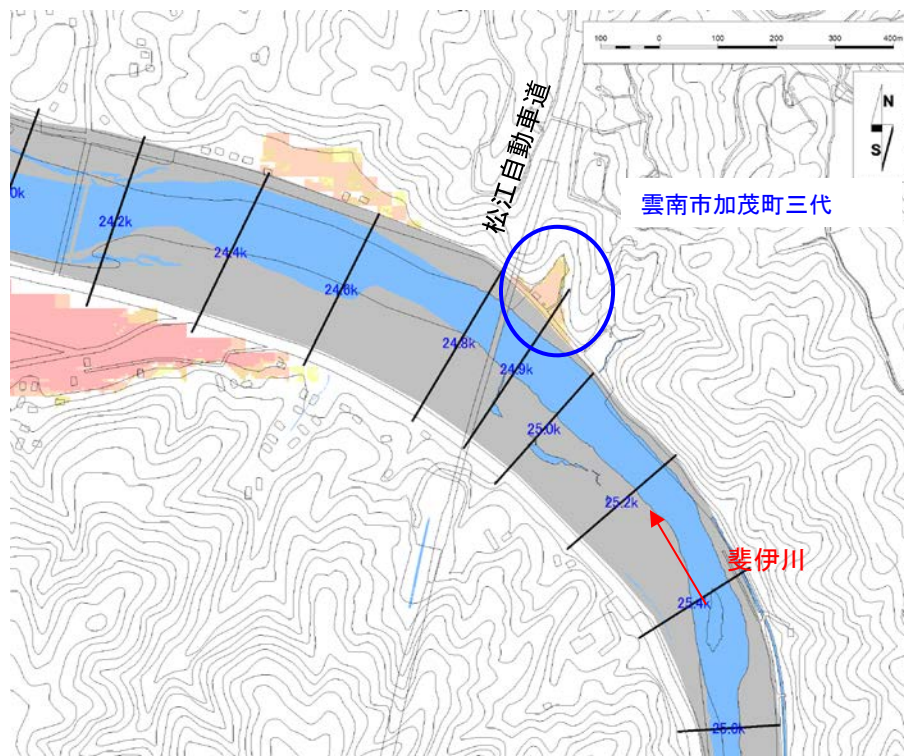


凡 例

浸水した場合に想定される水深
（ランク別）

- 5.0m～10.0m 未満の区域
- 3.0m～5.0m 未満の区域
- 1.0m～3.0m 未満の区域
- 0.5m～1.0m 未満の区域
- 0.3m～0.5m 未満の区域
- 0.3m 未満の区域

斐伊川水系斐伊川洪水浸水想定区域図（平成28年6月14日公表）
（指定有りのイメージ図）



※背景は、国土地理院基盤地図情報を使用