

お知らせ

記者発表資料 令和2年 3月 4日

■同時発表先：鳥取県政記者クラブ、島根県政記者会、米子市政記者クラブ、  
松江市政記者クラブ、出雲市政記者クラブ

## 斐伊川水系の洪水浸水想定区域図等の誤りと 今後の対応について

水防法に基づき、国土交通省中国地方整備局が平成28年6月14日に公表した、  
斐伊川水系の洪水浸水想定区域図等<sup>(※)</sup>において浸水した場合に想定される区域  
と浸水深に誤りがありました。

これは計算プログラムに誤りがあったことにより生じたものです。

国土交通省中国地方整備局としては、関係機関と調整を図りながら、修正作業を  
行った上で、出水期を迎える6月中旬までに、洪水浸水想定区域図等を公表いたし  
ます。

(※) 洪水浸水想定区域図等とは

水防法第14条の規定により、想定最大規模降雨により当該河川が氾濫した場合に浸水が想定  
される区域と水深を表示した図面（洪水浸水想定区域図（想定最大規模））及びその他の事項を表  
示した図面（洪水浸水想定区域図（計画規模））

### 【問い合わせ先】

国土交通省 中国地方整備局 出雲河川事務所

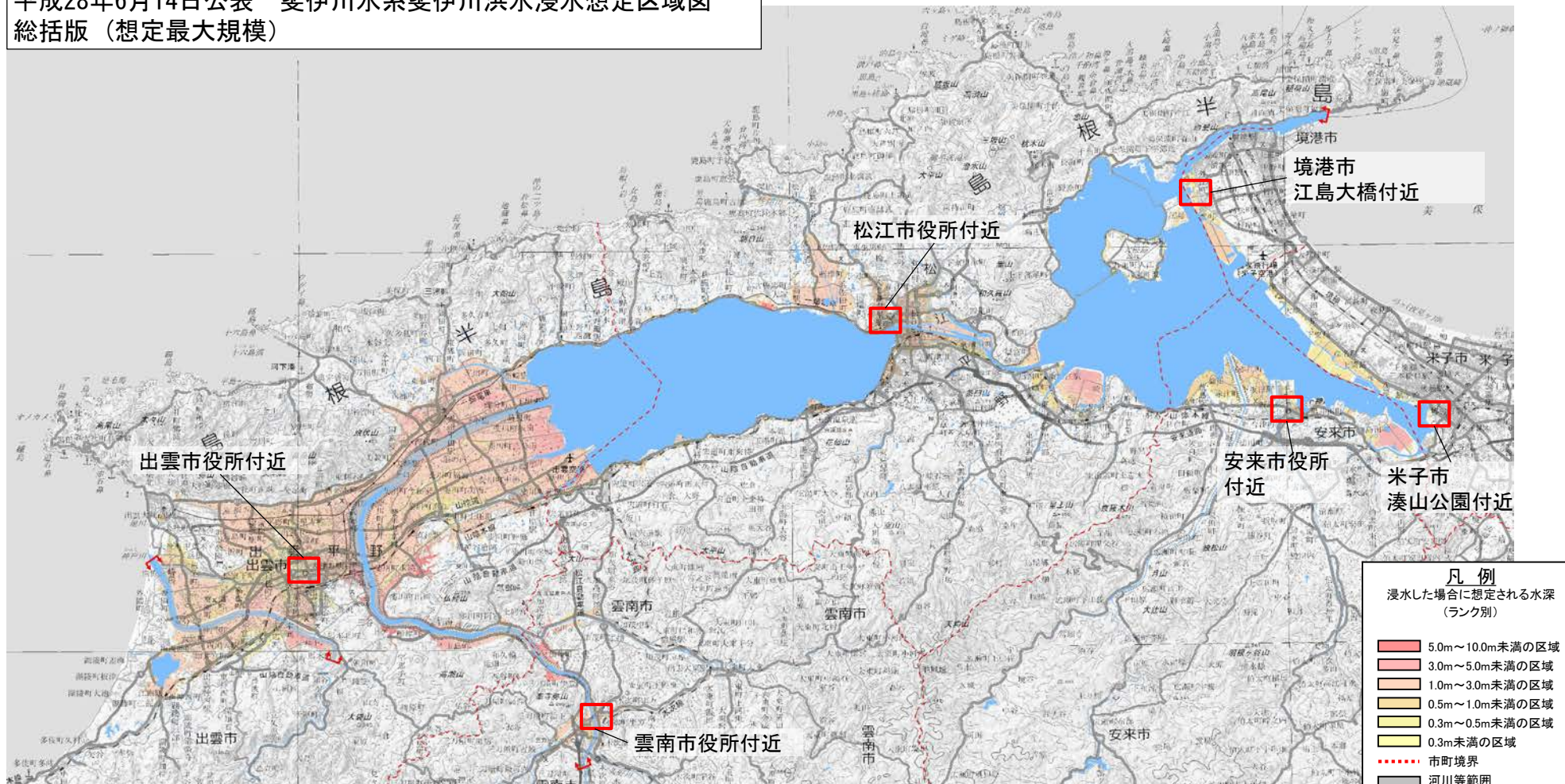
副所長（技） 村松 清

【担当】 計画課長 長谷川 史明

☎ 0853-21-1850（代表）

# 洪水浸水想定区域図(想定最大規模)現時点修正版との比較

平成28年6月14日公表 斐伊川水系斐伊川洪水浸水想定区域図  
 総括版 (想定最大規模)



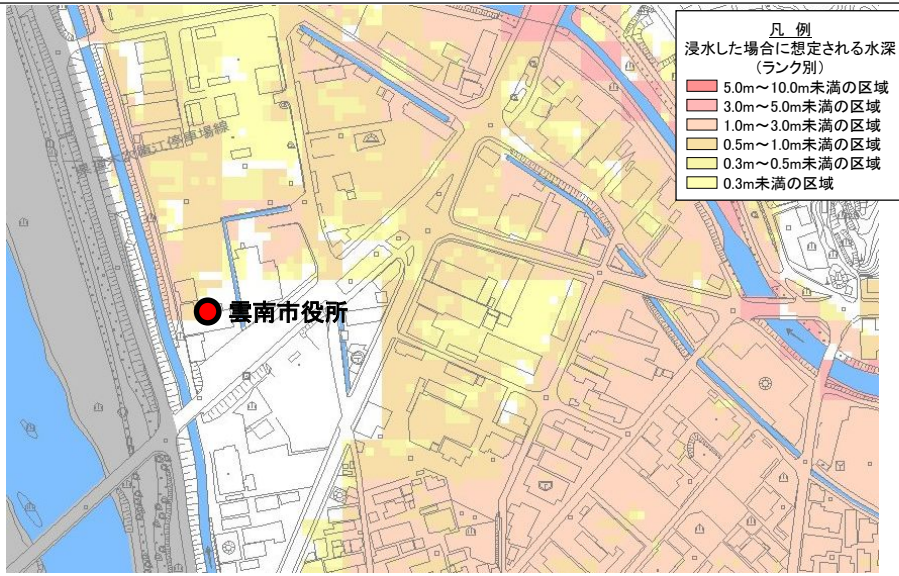
□ 囲み箇所について、現時点修正版と比較

**凡例**  
 浸水した場合に想定される水深  
 (ランク別)

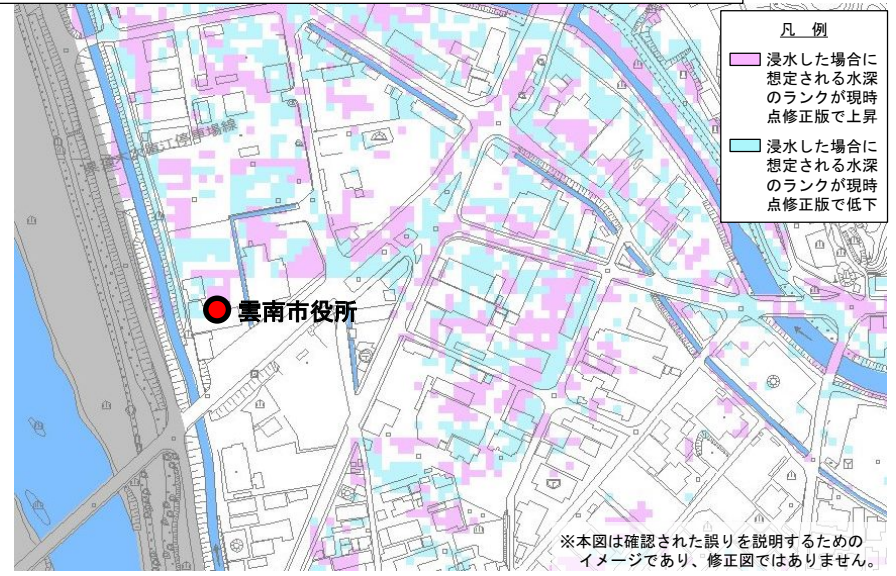
- 5.0m~10.0m未滿の区域
- 3.0m~5.0m未滿の区域
- 1.0m~3.0m未滿の区域
- 0.5m~1.0m未滿の区域
- 0.3m~0.5m未滿の区域
- 0.3m未滿の区域
- 市町境界
- 河川等範圍
- 浸水想定区域の指定の  
対象となる洪水予報河川  
及び水位周知河川

# 洪水浸水想定区域図(想定最大規模)現時点修正版との比較【雲南市役所付近】

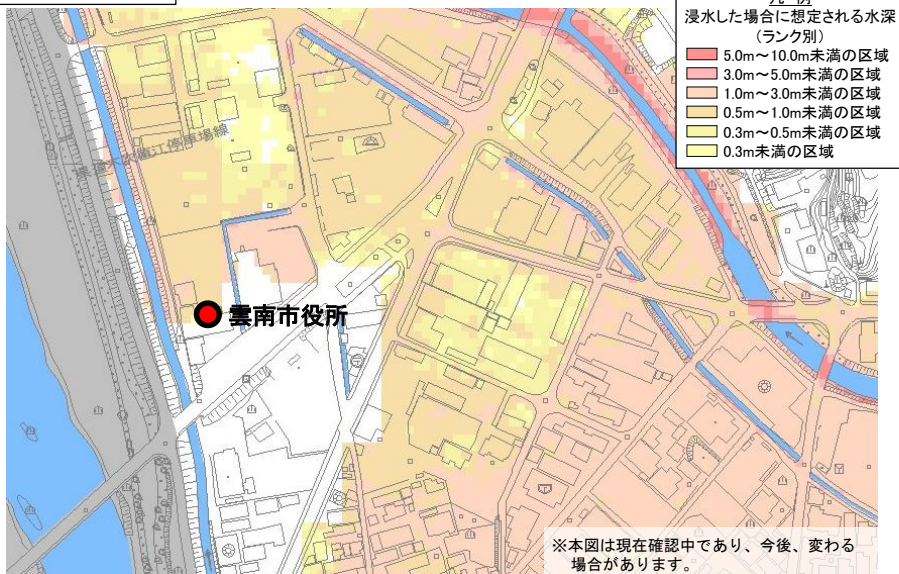
■①誤り (平成28年6月14日公表 斐伊川水系斐伊川洪水浸水想定区域図 (想定最大規模))



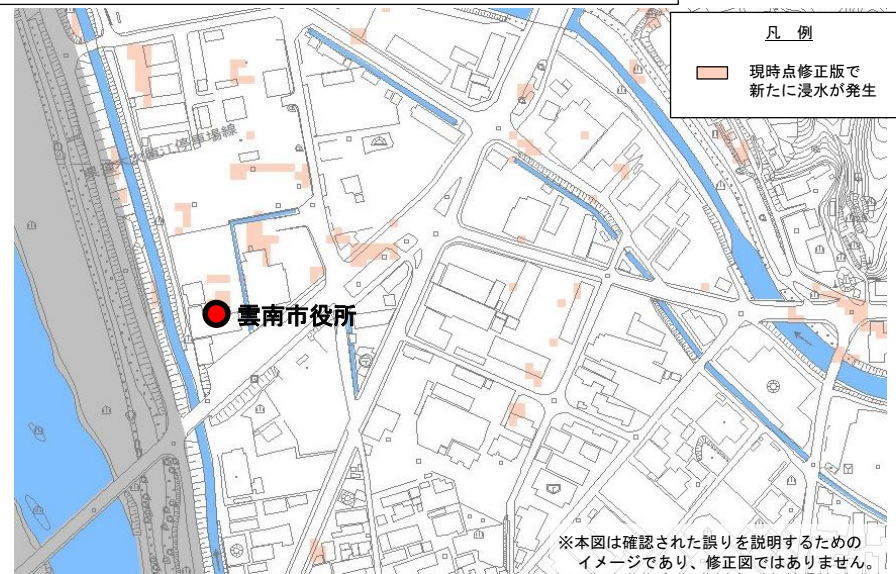
■①と②の比較 浸水した場合に想定される水深のランク変化のイメージ



■②現時点修正版

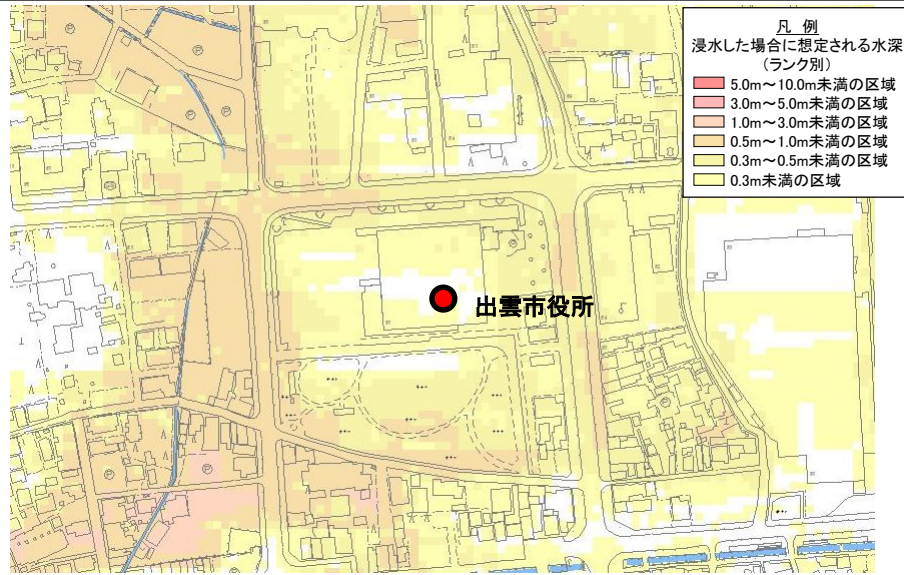


■①と②の比較 修正により新たに浸水が発生した箇所のイメージ



# 洪水浸水想定区域図(想定最大規模)現時点修正版との比較【出雲市役所付近】

■①誤り (平成28年6月14日公表 斐伊川水系斐伊川洪水浸水想定区域図 (想定最大規模))



■①と②の比較 浸水した場合に想定される水深のランク変化のイメージ



■②現時点修正版



■①と②の比較 修正により新たに浸水が発生した箇所のイメージ



# 洪水浸水想定区域図(想定最大規模)現時点修正版との比較【松江市役所付近】

■①誤り (平成28年6月14日公表 斐伊川水系斐伊川洪水浸水想定区域図(想定最大規模))



■①と②の比較 浸水した場合に想定される水深のランク変化のイメージ



■②現時点修正版



■①と②の比較 修正により新たに浸水が発生した箇所のイメージ



# 洪水浸水想定区域図(想定最大規模)現時点修正版との比較【安来市役所付近】

■①誤り (平成28年6月14日公表 斐伊川水系斐伊川洪水浸水想定区域図(想定最大規模))



■①と②の比較 浸水した場合に想定される水深のランク変化のイメージ



■②現時点修正版

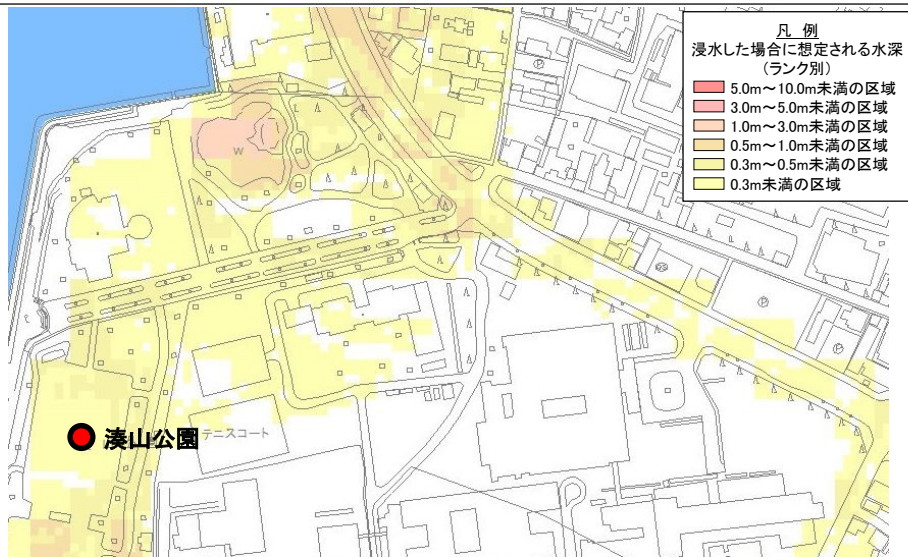


■①と②の比較 修正により新たに浸水が発生した箇所のイメージ

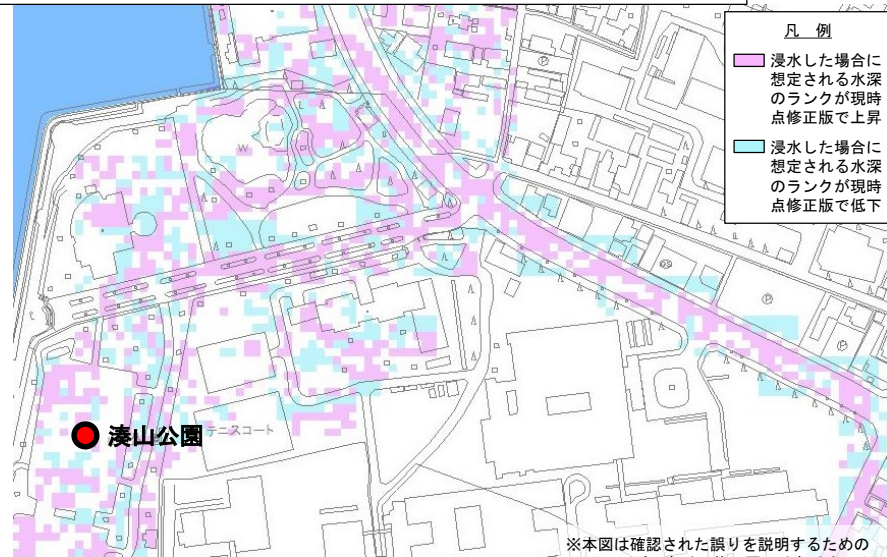


# 洪水浸水想定区域図(想定最大規模)現時点修正版との比較【米子市湊山公園付近】

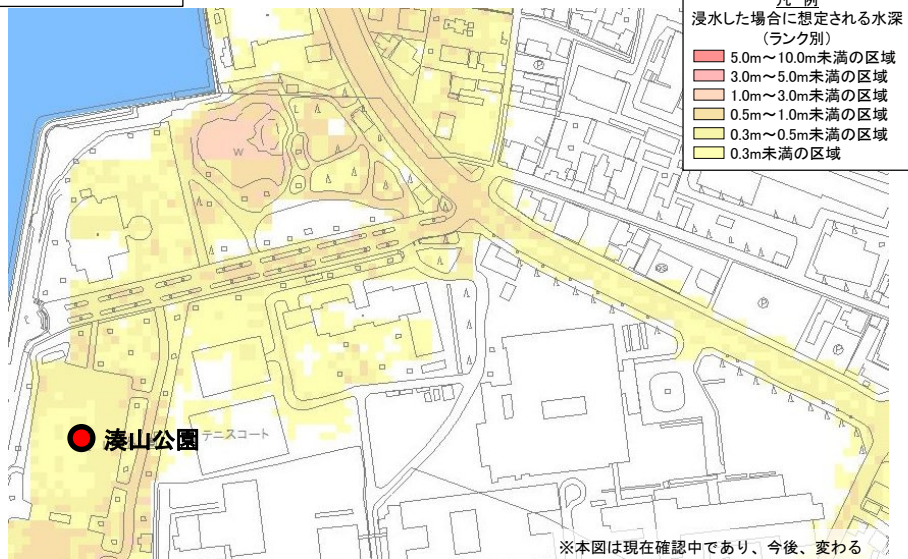
■①誤り (平成28年6月14日公表 斐伊川水系斐伊川洪水浸水想定区域図(想定最大規模))



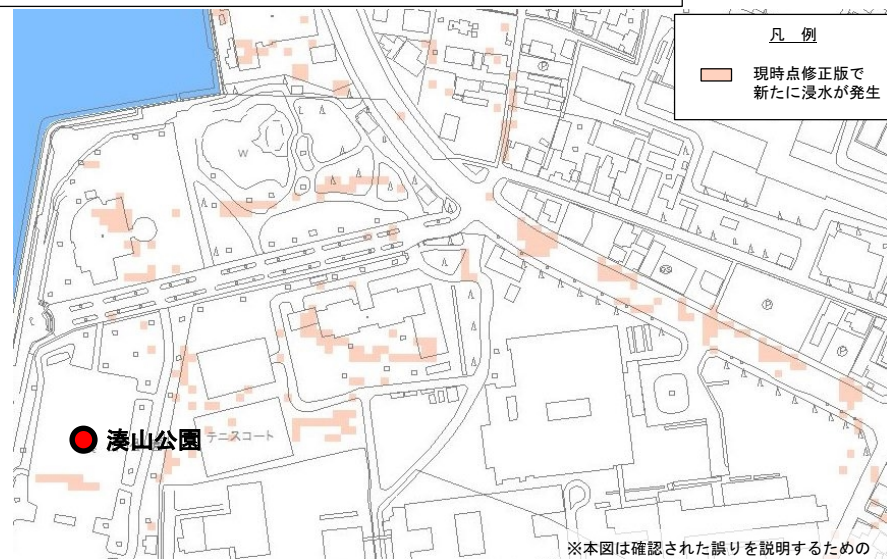
■①と②の比較 浸水した場合に想定される水深のランク変化のイメージ



■②現時点修正版

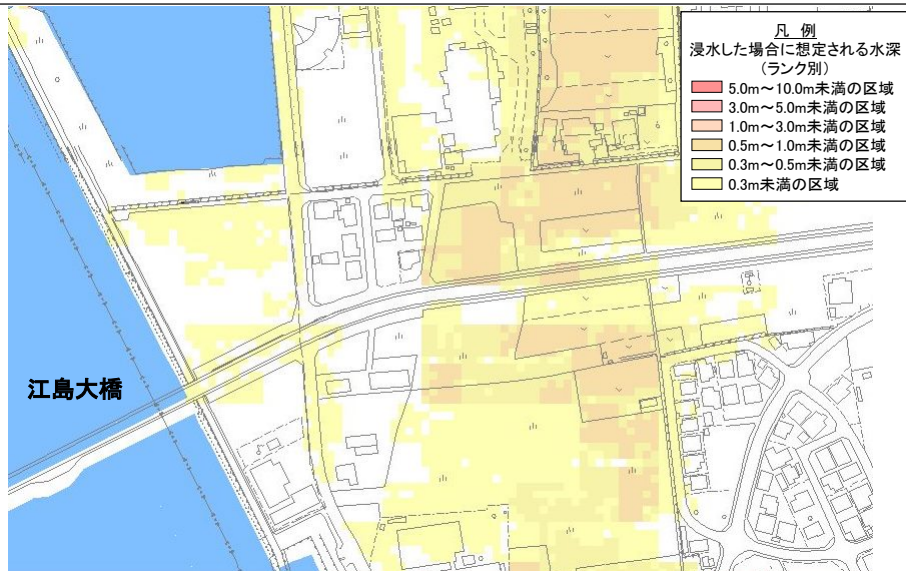


■①と②の比較 修正により新たに浸水が発生した箇所のイメージ

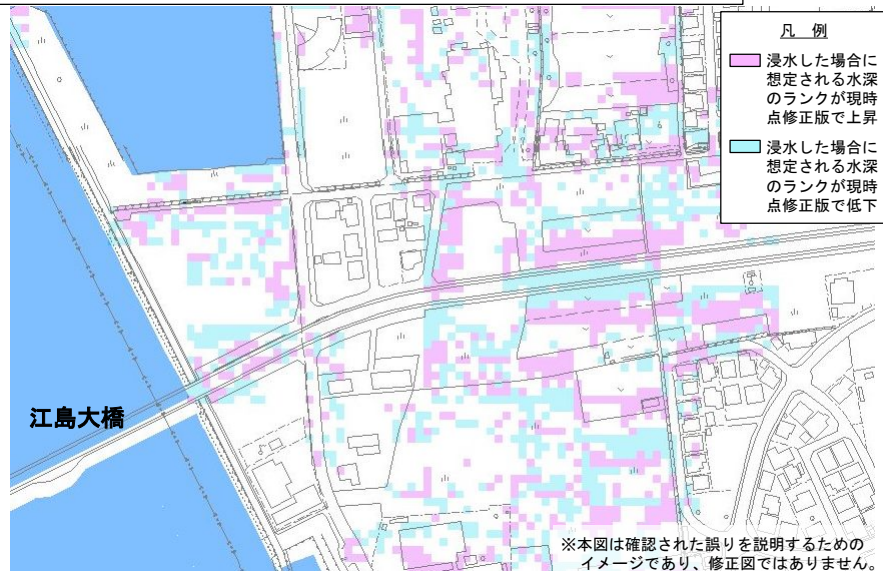


# 洪水浸水想定区域図(想定最大規模)現時点修正版との比較【境港市江島大橋付近】

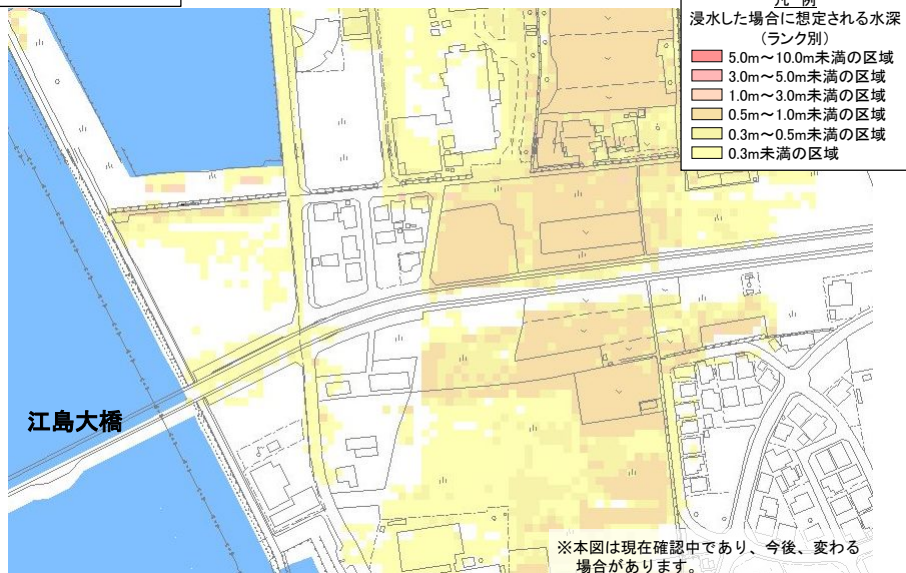
■①誤り (平成28年6月14日公表 斐伊川水系斐伊川洪水浸水想定区域図(想定最大規模))



■①と②の比較 浸水した場合に想定される水深のランク変化のイメージ



■②現時点修正版



■①と②の比較 修正により新たに浸水が発生した箇所のイメージ

