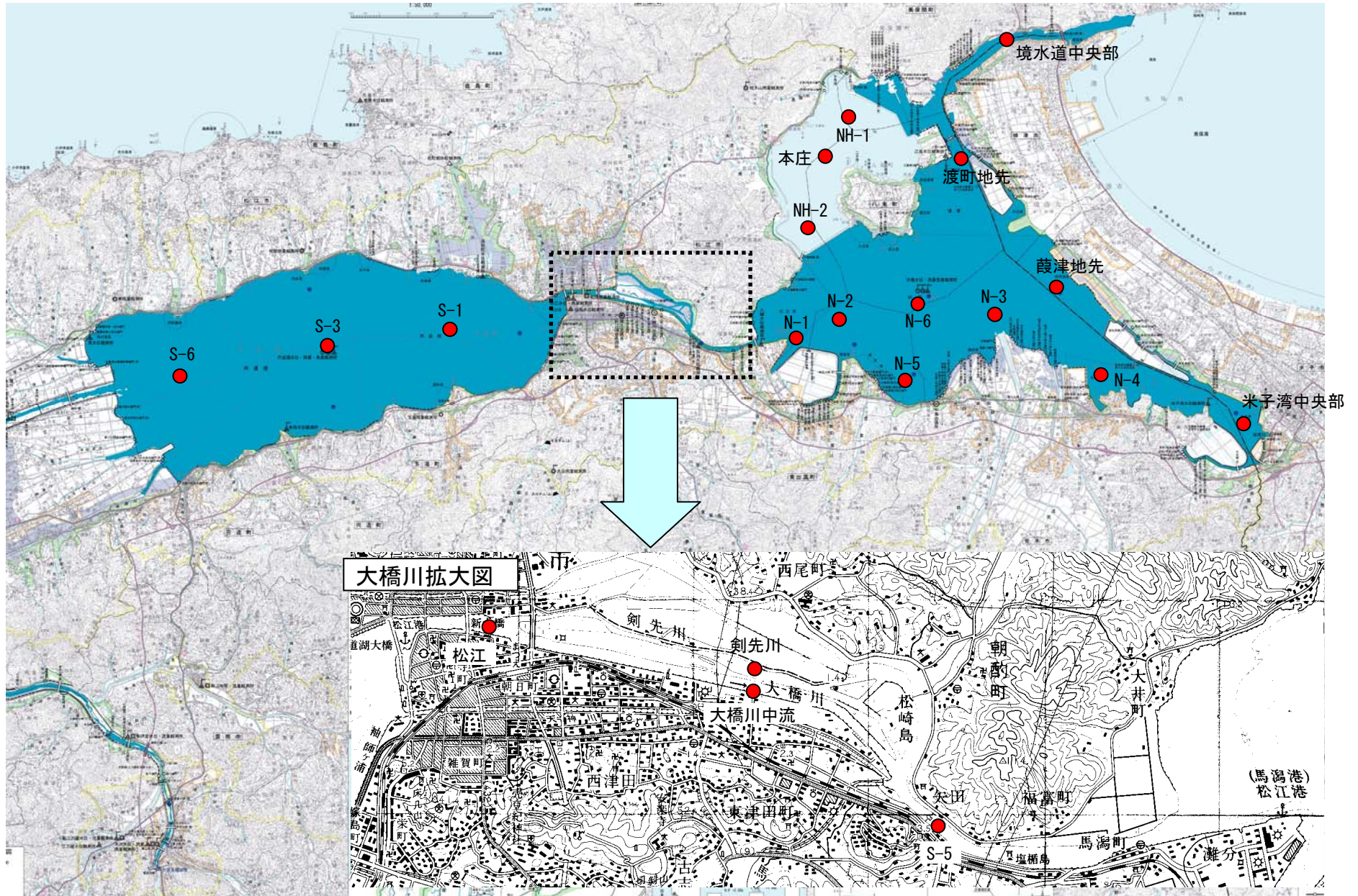
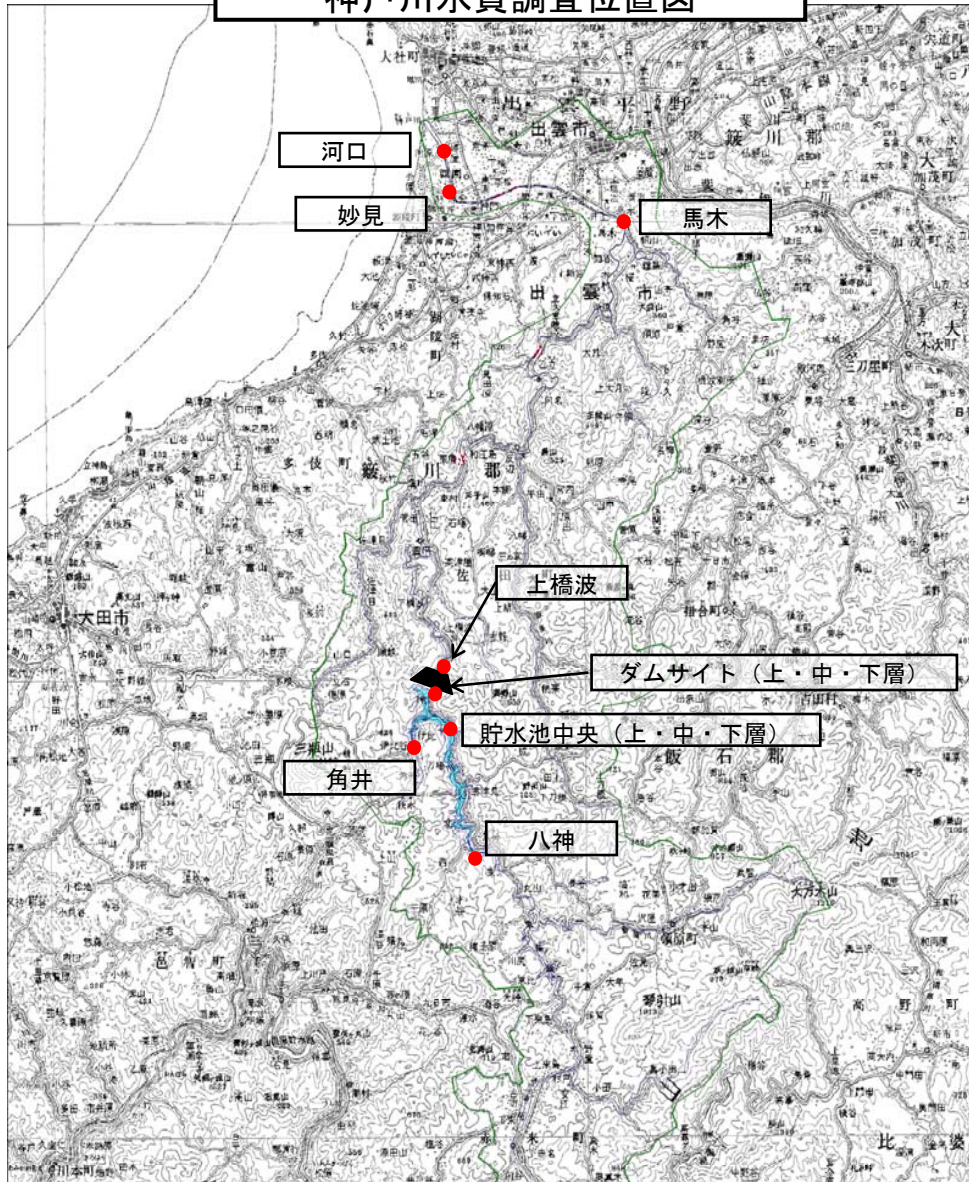


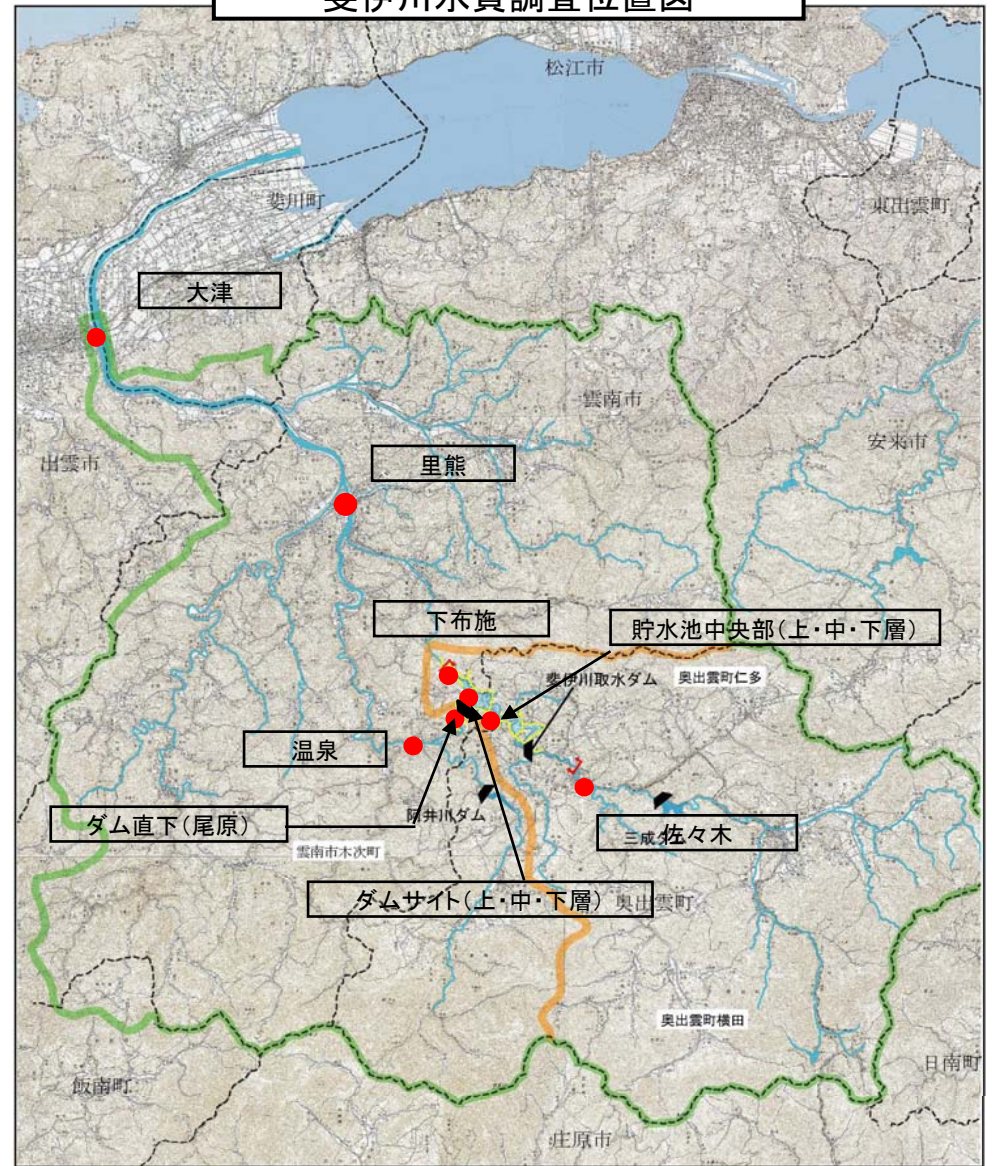
# 中海・宍道湖水質調査位置図



神戸川水質調査位置図



斐伊川水質調査位置図



# 分析結果表

(河川水質調査)

水系名	斐伊川水系		河川名	斐伊川
採水地点名	里熊 (里熊大橋)	大津 (神立橋)		
採水年月日	2012年6月7日	2012年6月7日		
採水時刻	12:03	8:41		
採水時天候	晴	晴		
気温(°C)	30.0	25.3		
水温(°C)	21.2	21.5		
全水深(m)	0.7	0.2		
採水水深(m)	0.1	0.04		
透視度(cm)	>100	>100		
分析項目	単位			
水素イオン濃度(pH)		7.3(24°C)	7.4(24°C)	
溶存酸素量(DO)	mg/l	9.4	8.6	
化学的酸素要求量(COD <sub>Mn</sub> )	mg/l	2.8	3.2	
生物化学的酸素要求量(BOD)	mg/l	0.8	0.8	
浮遊物質(SS)	mg/l	2.9	3.4	
大腸菌群数	MPN/100ml	3.3E+02	2.3E+02	
大腸菌数	個/100ml	5	5	
糞便性大腸菌数	個/100ml	20	20	
全窒素(T-N)	mg/l	0.49	0.41	
全リン(T-P)	mg/l	0.027	0.024	
アンモニア態窒素(NH <sub>4</sub> -N)	mg/l	<0.01	<0.01	
亜硝酸態窒素(NO <sub>2</sub> -N)	mg/l	0.006	0.005	
硝酸態窒素(NO <sub>3</sub> -N)	mg/l	0.15	0.31	
溶解性全窒素(D・T-N)	mg/l	0.45	0.39	
溶解性リン酸態リン(D・PO <sub>4</sub> -P)	mg/l	0.005	0.008	
溶解性全リン(D・T-P)	mg/l	0.013	0.012	
全有機態炭素(TOC)	mg/l	1.0	0.9	
溶解性COD(D・COD)	mg/l	2.3	2.2	
クロロフィルa	μg/l	—	3.3	
塩化物イオン	mg/l	7	9	
濁度	度	2.0	1.1	
フェオフィチン	μg/l	10	8.5	
亜鉛	mg/l	0.003	0.003	
溶解性シリカ	mg/l	11	12	

## 分析結果表

(ダム水質調査)

水系名	斐伊川水系		ダム湖名		さくらおろち湖 (尾原ダム)
採水地点名		ダムサイト 上層	ダムサイト 中層	ダムサイト 下層	
採水年月日		2012年6月7日	2012年6月7日	2012年6月7日	
採水時刻		10:30	10:40	9:40	
採水時天候		晴	晴	晴	
気温(°C)		22.0	22.0	22.0	
水温(°C)		23.3	8.6	8.9	
全水深(m)		49.8			
採水水深(m)		0.5	24.0	48.8	
透明度(m)		1.6			
分析項目	単位				
水素イオン濃度(pH)		7.2(24°C)	7.0(24°C)	6.9(24°C)	
溶存酸素量(DO)	mg/l	9.5	6.8	<0.1	
化学的酸素要求量(COD <sub>Mn</sub> )	mg/l	3.9	2.1	10.8	
生物化学的酸素要求量(BOD)	mg/l	0.7	0.6	1.6	
浮遊物質(SS)	mg/l	4.3	0.8	8.7	
大腸菌群数	MPN/100ml	4.5E+00	<1.8	<1.8	
全窒素(T-N)	mg/l	0.38	0.66	2.46	
全リン(T-P)	mg/l	0.007	0.022	0.070	
アンモニア態窒素(NH <sub>4</sub> -N)	mg/l	0.01	<0.01	2.07	
亜硝酸態窒素(NO <sub>2</sub> -N)	mg/l	0.008	0.002	0.030	
硝酸態窒素(NO <sub>3</sub> -N)	mg/l	0.10	0.47	<0.01	
溶解性全窒素(D・T-N)	mg/l	0.23	0.57	2.45	
リン酸態リン(PO <sub>4</sub> -P)	mg/l	0.007	0.003	0.048	
溶解性リン酸態リン(D・PO <sub>4</sub> -P)	mg/l	<0.003	<0.003	0.036	
溶解性全リン(D・T-P)	mg/l	0.009	0.005	0.052	
全有機態炭素(TOC)	mg/l	1.6	0.9	6.9	
溶解性COD(D・COD)	mg/l	3.1	1.9	9.6	
クロロフィルa	μg/l	8.5	—	—	
濁度	度	4.0	<0.1	13	
フェオフィチン	μg/l	22	—	—	
亜鉛	mg/l	0.001	0.003	0.012	
溶解性シリカ	mg/l	6.7	12	18	

# 分析結果表

(ダム水質調査)

水系名	斐伊川水系		ダム湖名	さくらおろち湖 (尾原ダム)
採水地点名	貯水池中央 上層	貯水池中央 中層	貯水池中央 下層	
採水年月日	2012年6月7日	2012年6月7日	2012年6月7日	
採水時刻	11:10	11:15	11:30	
採水時天候	晴	晴	晴	
気温(°C)	28.8	28.8	28.8	
水温(°C)	23.5	8.9	8.6	
全水深(m)	25.0			
採水水深(m)	0.5	12.0	24.0	
透明度(m)	1.3			
分析項目	単位			
水素イオン濃度(pH)		7.5(24°C)	7.2(24°C)	7.0(24°C)
溶存酸素量(DO)	mg/l	9.8	6.1	4.3
化学的酸素要求量(COD <sub>Mn</sub> )	mg/l	4.1	1.9	2.2
生物化学的酸素要求量(BOD)	mg/l	0.9	0.7	0.9
浮遊物質(SS)	mg/l	5.0	1.0	1.0
大腸菌群数	MPN/100ml	4.0E+00	<1.8	2.0E+00
全窒素(T-N)	mg/l	0.38	0.67	0.68
全リン(T-P)	mg/l	0.009	0.012	0.015
アンモニア態窒素(NH <sub>4</sub> -N)	mg/l	<0.01	<0.001	<0.01
亜硝酸態窒素(NO <sub>2</sub> -N)	mg/l	0.008	0.002	0.004
硝酸態窒素(NO <sub>3</sub> -N)	mg/l	0.08	0.59	0.50
溶解性全窒素(D・T-N)	mg/l	0.22	0.64	0.64
リン酸態リン(PO <sub>4</sub> -P)	mg/l	0.008	0.003	0.005
溶解性リン酸態リン(D・PO <sub>4</sub> -P)	mg/l	<0.003	<0.003	<0.003
溶解性全リン(D・T-P)	mg/l	0.011	0.005	0.006
全有機態炭素(TOC)	mg/l	1.6	0.8	0.9
溶解性COD(D・COD)	mg/l	3.1	1.7	2.0
クロロフィルa	μg/l	15	—	—
濁度	度	5.5	0.1	0.4
亜鉛	mg/l	<0.001	0.002	0.003
溶解性シリカ	mg/l	6.7	—	—

# 分析結果表

(ダム水質調査)

水系名		斐伊川水系				
河川名		斐伊川	尾原ダム上流用水路	斐伊川	斐伊川	
採水地点名		佐々木 (佐々木橋)	下布施 (合流部付近)	温泉 (小原橋)	尾原ダム直下	
採水年月日		2012年6月7日	2012年6月7日	2012年6月7日	2012年6月7日	
採水時刻		10:38	13:07	9:35	12:33	
採水時天候		曇	晴	曇	晴	
気温(°C)		25.8	26.2	22.1	28.0	
水温(°C)		18.9	15.1	18.9	16.4	
全水深(m)		0.7	0.1	1.5	0.6	
採水水深(m)		0.1	0.02	0.3	0.1	
透視度(cm)		>100	>100	>100	>100	
分析項目		単位				
水素イオン濃度(pH)			7.5(24°C)	7.3(24°C)	7.4(24°C)	7.3(24°C)
溶存酸素量(DO)		mg/l	9.1	8.6	8.6	10.2
化学的酸素要求量(COD <sub>Mn</sub> )		mg/l	2.6	3.8	2.7	3.3
生物化学的酸素要求量(BOD)		mg/l	0.5	0.7	0.6	0.6
浮遊物質(SS)		mg/l	0.9	6.9	2.6	4.0
大腸菌群数		MPN/100ml	1.1E+03	1.7E+01	3.3E+02	1.3E+01
全窒素(T-N)		mg/l	0.47	0.90	0.50	0.57
全リン(T-P)		mg/l	0.038	0.018	0.031	0.021
アンモニア態窒素(NH <sub>4</sub> -N)		mg/l	0.03	<0.01	0.02	<0.01
亜硝酸態窒素(NO <sub>2</sub> -N)		mg/l	0.006	0.006	0.009	0.008
硝酸態窒素(NO <sub>3</sub> -N)		mg/l	0.29	0.85	0.24	0.34
溶解性全窒素(D・T-N)		mg/l	0.39	0.84	0.45	0.42
リン酸態リン(PO <sub>4</sub> -P)		mg/l	0.028	0.008	0.018	0.008
溶解性リン酸態リン(D・PO <sub>4</sub> -P)		mg/l	0.027	0.005	0.012	<0.003
溶解性全リン(D・T-P)		mg/l	0.035	0.009	0.019	0.008
全有機態炭素(TOC)		mg/l	1.1	0.7	1.0	1.2
溶解性COD(D・COD)		mg/l	2.5	2.1	2.3	2.5
クロロフィルa		μg/l	1.5	1.3	2.4	11
濁度		度	0.3	3.2	2.1	3.6
フェオフィチン		μg/l	-	-	6.1	-
亜鉛		mg/l	0.002	0.007	0.002	0.004
溶解性シリカ		mg/l	13	-	13	9.6



## 分析結果一覧表（平成24年6月5日）

調査名：ダム水質調査（定期調査）

採水地点		八神		角井		上橋波	
採水日時		6/5	12:28	6/5	13:32	6/5	11:52
天候		晴		晴		晴	
気温・水温(°C)		25.6	21.7	21.1	17.2	23.0	18.5
全水深・採水水深(m)		0.7	0.1	0.8	0.2	0.3	0.1
透視度(cm)		85		>100		>100	
分析項目名		単位					
水素イオン濃度(pH)		7.7	(22.2°C)	7.9	(20.9°C)	7.5	(19.2°C)
溶存酸素量(DO)		mg/l	9.5	10.0		9.5	
化学的酸素要求量(CODMn)		mg/l	4.3	1.7		2.1	
生物化学的酸素要求量(BOD)		mg/l	1.1	0.9		1.2	
浮遊物質(SS)		mg/l	11.1	1.5		2.3	
大腸菌群数(最確法)		MPN/100ml	1.3E+03	7.9E+01		7.9E+02	
全窒素(T-N)		mg/l	0.37	0.97		0.51	
全リン(T-P)		mg/l	0.021	0.044		0.017	
アンモニア態窒素(NH <sub>4</sub> -N)		mg/l	0.02	0.02		0.03	
亜硝酸態窒素(NO <sub>2</sub> -N)		mg/l	<0.001	0.002		0.003	
硝酸態窒素(NO <sub>3</sub> -N)		mg/l	0.21	0.87		0.39	
溶解性全窒素(D・T-N)		mg/l	0.34	0.88		0.43	
リン酸態リン(P <sub>04</sub> -P)		mg/l	0.004	0.037		0.007	
溶解性リン酸態リン(D・P <sub>04</sub> -P)		mg/l	<0.003	0.035		<0.003	
溶解性全リン(D・T-P)		mg/l	0.009	0.041		0.008	
溶解性化学的酸素要求量(D・CODMn)		mg/l	2.3	1.1		1.5	
クロロフィルa		μg/l	1.1	1.7		7.7	
濁度		度	8.1	1.1		5.3	
全亜鉛		mg/l	0.001	0.002		0.002	



## 分 析 結 果 一 覧 表 (平成24年6月5日)

調 査 名 : ダム水質調査 (定期調査)

採 水 地 点		志津見ダム ダムサイト(上層)		志津見ダム ダムサイト(中層)		志津見ダム ダムサイト(下層)	
採 水 日 時		6/5	11:10	6/5	12:00	6/5	12:20
天 候		晴		晴		晴	
気温・水温(°C)		23.6	20.6	23.6	6.8	23.6	5.6
全水深・採水水深 (m)		31.0	0.5	31.0	15.5	31.0	30.0
透明度 (m)		2.2		2.2		2.2	
分 析 項 目 名		単 位					
水素イオン濃度(pH)		8.1	(22.9°C)	7.0	(22.1°C)	7.1	(21.3°C)
溶存酸素量(DO)		mg/l	10.3	9.3		7.9	
化学的酸素要求量(CODMn)		mg/l	2.8	1.2		1.4	
生物化学的酸素要求量(BOD)		mg/l	2.2	0.9		1.0	
浮遊物質量(SS)		mg/l	6.1	1.4		1.6	
大腸菌群数(最確法)		MPN/100ml	3.3E+01	3.3E+01		3.3E+01	
全窒素(T-N)		mg/l	0.49	0.59		0.62	
全リン(T-P)		mg/l	0.014	0.009		0.009	
アンモニア態窒素(NH <sub>4</sub> -N)		mg/l	0.02	0.01		0.01	
亜硝酸態窒素(NO <sub>2</sub> -N)		mg/l	<0.001	0.001		<0.001	
硝酸態窒素(NO <sub>3</sub> -N)		mg/l	0.23	0.56		0.59	
溶解性全窒素(D・T-N)		mg/l	0.43	0.57		0.58	
リン酸態リン(P <sub>04</sub> -P)		mg/l	0.010	0.003		0.004	
溶解性リン酸態リン(D・P <sub>04</sub> -P)		mg/l	<0.003	<0.003		<0.003	
溶解性全リン(D・T-P)		mg/l	0.008	0.007		0.006	
全有機態炭素(TOC)		mg/l	1.3	0.6		0.7	
溶解性化学的酸素要求量(D・CODMn)		mg/l	1.7	1.0		1.2	
クロロフィルa		μg/l	9.3	-		-	
フェオフィチン		μg/l	0.8	-		-	
濁 度		度	8.0	1.9		1.9	
全亜鉛		mg/l	0.001	0.003		0.001	

## 分 析 結 果 一 覧 表 (平成24年6月5日)

調 査 名 : ダム水質調査 (定期調査)

採 水 地 点		志津見ダム 貯水池中央(上層)		志津見ダム 貯水池中央(中層)		志津見ダム 貯水池中央(下層)	
採 水 日 時		6/5	10:30	6/5	10:40	6/5	10:50
天 候		晴		晴		晴	
気温・水温(°C)		25.5	20.0	25.5	11.2	25.5	8.2
全水深・採水水深 (m)		12.0	0.5	12.0	6.0	12.0	11.0
透明度 (m)		1.5		1.5		1.5	
分析項目名		単 位					
水素イオン濃度(pH)		7.4	(22.0°C)	6.9	(21.7°C)	6.8	(21.4°C)
溶存酸素量(DO)		mg/l	9.6	7.5		7.0	
化学的酸素要求量(CODmn)		mg/l	3.6	2.3		2.0	
生物化学的酸素要求量(BOD)		mg/l	2.3	1.3		1.2	
浮遊物質量(SS)		mg/l	9.0	4.6		2.2	
大腸菌群数(最確法)		MPN/100ml	2.4E+02	3.3E+01		7.0E+01	
全窒素(T-N)		mg/l	0.63	0.57		0.63	
全リン(T-P)		mg/l	0.025	0.014		0.014	
アンモニア態窒素(NH <sub>4</sub> -N)		mg/l	0.07	0.05		0.03	
亜硝酸態窒素(NO <sub>2</sub> -N)		mg/l	<0.001	0.002		<0.001	
硝酸態窒素(NO <sub>3</sub> -N)		mg/l	0.21	0.32		0.48	
溶解性全窒素(D・T-N)		mg/l	0.59	0.47		0.45	
リン酸態リン(P <sub>04</sub> -P)		mg/l	0.010	0.006		0.005	
溶解性リン酸態リン(D・P <sub>04</sub> -P)		mg/l	<0.003	<0.003		<0.003	
溶解性全リン(D・T-P)		mg/l	0.009	0.007		0.007	
全有機態炭素(TOC)		mg/l	1.5	1.1		0.8	
溶解性化学的酸素要求量(D・CODmn)		mg/l	1.2	1.4		1.5	
クロロフィルa		μg/l	13	-		-	
濁 度		度	8.3	6.1		4.6	
全亜鉛		mg/l	0.001	0.002		0.002	



平成24年6月

## 水質分析結果報告書 (NO.2/5)

水系名		斐伊川		斐伊川			斐伊川			斐伊川			
河川名		大橋川		中海			中海			中海			
観測所名称		S-5 (矢田)		N-1 (河口)			N-2 (意東)			N-5 (羽入)			
観測所番号		407041287705120		407041287705130			407041287705140			407041287705150			
環境基準点		○		○			○			○			
基準類型		A		A			A			A			
観測年月日		2012/6/13		2012/6/12			2012/6/12			2012/6/12			
A1	採水時刻		13:30	13:37	8:58	9:02	9:06	9:15	9:20	9:23	8:31	8:36	8:41
A201	採水位置 (鉛直)		上層	下層	上層	中層	下層	上層	中層	下層	上層	中層	下層
A3	天候		晴	晴	曇	曇	曇	曇	曇	曇	曇	曇	曇
A6	全水深	m	5.40	5.40	4.70	4.70	4.70	5.40	5.40	5.40	4.80	4.80	4.80
A7	採水水深	m	0.50	4.40	0.50	2.35	3.70	0.50	2.70	4.40	0.50	2.40	3.80
A8	気温	°C	26.3	26.3	23.4	23.4	23.4	22.5	22.5	22.5	21.2	21.2	21.2
A9	水温	°C	25.5	24.2	22.5	22.7	21.0	22.8	22.6	20.9	22.5	22.7	21.2
A15	透視度	cm	32	32	48	48	48	50	50	50	41	41	41
A16	透明度	m	1.3	1.3	1.6	1.6	1.6	1.8	1.8	1.8	1.6	1.6	1.6
B1	pH	-	8.1	8.0	7.7	8.1	7.7	8.2	8.3	7.8	8.2	8.3	7.9
B3	COD①	mg/L	5.0	3.8	4.7	4.3	3.5	4.6	4.3	3.1	4.9	4.6	3.1
-	COD②	mg/L	-	-	5.1	-	4.0	5.0	-	3.6	5.9	-	4.1
B4	SS	mg/L	4.8	-	1.8	-	-	2.2	-	-	4.3	-	-
B5	DO	mg/L	8.5	5.2	7.1	5.7	2.9	7.9	6.8	2.8	8.8	8.1	3.4
B7	大腸菌群数	MPN/100ml	140	-	170	-	-	49	-	-	13	-	-
B9	総窒素	mg/L	0.49	0.35	0.52	-	0.42	0.42	-	0.37	0.57	-	0.46
B10	総リン	mg/L	0.053	0.055	0.054	-	0.080	0.048	-	0.058	0.053	-	0.061
D4	亜鉛	mg/L	< 0.001	-	< 0.001	-	< 0.001	< 0.001	-	< 0.001	< 0.001	-	< 0.001
E1	アンモニウム態窒素	mg/L	< 0.01	0.09	0.07	-	0.06	0.02	-	0.02	0.01	-	0.02
E2	亜硝酸態窒素	mg/L	< 0.001	0.001	0.002	-	0.002	0.001	-	0.001	0.001	-	0.002
E3	硝酸態窒素	mg/L	< 0.01	0.01	0.02	-	< 0.01	< 0.01	-	< 0.01	< 0.01	-	< 0.01
E6	溶解性総窒素	mg/L	0.20	0.30	0.36	-	0.25	0.34	-	0.20	0.29	-	0.23
E13	溶解性オルトリン酸態リン	mg/L	0.010	0.036	0.014	-	0.034	0.008	-	0.015	< 0.005	-	0.021
E14	溶解性総リン	mg/L	0.020	0.047	0.026	-	0.046	0.023	-	0.029	0.019	-	0.034
E19	有機態炭素 (TOC)	mg/L	2.7	2.4	2.5	2.7	2.4	2.9	3.1	2.3	3.0	3.0	2.6
E23	溶解性COD	mg/L	3.3	3.2	3.5	-	2.4	3.5	-	1.5	3.6	-	2.5
E25	クロロフィルa	μg/L	14.2	-	12.8	-	-	9.8	-	-	20.9	-	-
E26	クロロフィルb	μg/L	0.3	-	0.7	-	-	0.4	-	-	2.0	-	-
E27	クロロフィルc	μg/L	1.0	-	3.0	-	-	2.5	-	-	10.1	-	-
E31	溶解性シリカ	mg/L	12	7.1	-	-	-	-	-	-	-	-	-
G2	濁度	mg/L	8.9	1.6	5.2	6.8	8.1	6.6	6.5	6.6	8.3	6.7	6.4
X42	塩化物イオン	mg/L	4,190	12,400	5,690	11,700	15,800	9,900	12,100	15,100	8,850	10,900	14,300
X62	糞便性大腸菌群数	個/100ml	-	-	6	-	-	1	-	-	1	-	-

平成24年6月

## 水質分析結果報告書 (NO.3/5)

水系名		斐伊川			斐伊川			斐伊川			斐伊川			
河川名		中海			中海			中海			中海			
観測所名称		N-3			N-4			T-3			N-6			
観測所番号		407041287705180			407041287705190			407041287705210			407041287705160			
環境基準点		○			○			○			○			
基準類型		A			A			A			A			
観測年月日		2012/6/12			2012/6/12			2012/6/12			2012/6/12			
A1	採水時刻	10:51	10:55	11:00	11:13	11:17	11:21	11:38	11:43	11:47	9:32	9:37	9:41	
A201	採水位置 (鉛直)	上層	中層	下層	上層	中層	下層	上層	中層	下層	上層	中層	下層	
A3	天候	曇	曇	曇	曇	曇	曇	曇	曇	曇	曇	曇	曇	
A6	全水深	m	7.50	7.50	7.50	7.00	7.00	7.00	4.20	4.20	4.20	7.00	7.00	7.00
A7	採水水深	m	0.50	3.75	6.50	0.50	3.50	6.00	0.50	2.10	3.20	0.50	3.50	6.00
A8	気温	°C	21.7	21.7	21.7	24.1	24.1	24.1	23.3	23.3	23.3	22.1	22.1	22.1
A9	水温	°C	22.7	21.6	19.6	22.1	21.9	19.5	22.9	22.7	21.9	22.2	21.4	20.0
A15	透視度	cm	39	39	39	35	35	35	30	30	30	39	39	39
A16	透明度	m	1.6	1.6	1.6	1.4	1.4	1.4	1.1	1.1	1.1	1.6	1.6	1.6
B1	pH	-	8.3	8.1	7.7	8.4	8.1	7.6	8.5	8.3	8.1	8.3	8.1	7.8
B3	COD①	mg/L	4.9	3.6	2.4	5.2	3.6	3.2	5.7	5.5	4.3	4.8	3.2	2.3
-	COD②	mg/L	5.8	-	2.7	6.7	-	3.7	6.5	-	5.2	5.4	-	2.6
B4	SS	mg/L	2.7	-	-	4.3	-	-	4.2	-	-	2.2	-	-
B5	DO	mg/L	8.5	5.9	1.8	9.8	6.3	1.1	10.7	9.2	6.7	8.7	6.0	2.7
B7	大腸菌群数	MPN/100ml	13	-	-	1600	-	-	540	-	-	2	-	-
	大腸菌	MPN/100ml	-	-	-	-	-	-	< 1	-	-	-	-	-
B9	総窒素	mg/L	0.41	-	0.37	0.54	0.40	0.41	0.64	0.54	0.51	0.41	0.40	0.34
B10	総リン	mg/L	0.045	-	0.064	0.060	0.044	0.100	0.069	0.054	0.052	0.041	0.049	0.049
D4	亜鉛	mg/L	< 0.001	-	< 0.001	< 0.001	-	0.001	< 0.001	-	< 0.001	< 0.001	-	< 0.001
E1	アンモニウム態窒素	mg/L	< 0.01	-	0.06	< 0.01	-	0.10	0.01	-	0.01	0.01	-	0.06
E2	亜硝酸態窒素	mg/L	0.001	-	0.002	0.001	-	0.002	0.001	-	0.001	0.001	-	0.003
E3	硝酸態窒素	mg/L	< 0.01	-	< 0.01	< 0.01	-	< 0.01	< 0.01	-	< 0.01	< 0.01	-	< 0.01
E6	溶解性総窒素	mg/L	0.23	-	0.26	0.31	-	0.25	0.29	-	0.27	0.30	-	0.24
E13	溶解性オルトリン酸態リン	mg/L	< 0.005	-	0.028	< 0.005	-	0.057	0.005	-	0.005	< 0.005	-	0.021
E14	溶解性総リン	mg/L	0.015	-	0.040	0.019	-	0.068	0.020	-	0.018	0.015	-	0.029
E19	有機態炭素 (TOC)	mg/L	3.4	2.6	2.1	3.7	2.7	2.2	3.8	3.5	3.0	3.3	2.9	1.9
E23	溶解性COD	mg/L	3.5	-	2.0	2.9	-	2.4	4.5	-	3.0	3.6	-	1.6
E25	クロロフィルa	μg/L	12.5	-	-	22.2	-	-	22.3	-	-	11.2	-	-
E26	クロロフィルb	μg/L	0.8	-	-	0.9	-	-	0.5	-	-	0.8	-	-
E27	クロロフィルc	μg/L	4.8	-	-	7.9	-	-	7.7	-	-	3.5	-	-
G2	濁度	mg/L	6.9	4.6	4.7	11.2	4.9	4.6	10.5	7.2	5.7	6.0	5.5	6.4
X42	塩化物イオン	mg/L	10,700	14,900	16,500	9,800	13,700	16,500	7,840	12,000	13,900	11,200	14,000	17,000
X62	糞便性大腸菌群数	個/100ml	< 1	-	-	8	-	-	12	-	-	< 1	-	-

平成24年6月

## 水質分析結果報告書 (NO. 4/5)

水系名		斐伊川			斐伊川			斐伊川			
河川名		中海			中海			中海			
観測所名称		T-2			渡町地先			T-1			
観測所番号		407041287705220			407041287705230			407041287705240			
環境基準点		○			-			○			
基準類型		A			-			A			
観測年月日		2012/6/12			2012/6/12			2012/6/12			
A1	採水時刻	13:14	13:20	13:24	13:50	13:54	14:00	14:18	14:23	14:28	
A201	採水位置 (鉛直)	上層	中層	下層	上層	中層	下層	上層	中層	下層	
A3	天候	曇	曇	曇	曇	曇	曇	曇	曇	曇	
A6	全水深	m	7.80	7.80	7.80	14.80	14.80	14.80	11.00	11.00	11.00
A7	採水水深	m	0.50	3.90	6.80	0.50	7.40	13.80	0.50	5.50	10.00
A8	気温	°C	24.2	24.2	24.2	23.4	23.4	23.4	24.6	24.6	24.6
A9	水温	°C	22.6	21.3	19.9	22.4	20.5	20.6	22.6	21.0	20.5
A15	透視度	cm	31	31	31	42	42	42	55	55	55
A16	透明度	m	2.1	2.1	2.1	1.5	1.5	1.5	1.6	1.6	1.6
B1	pH	-	8.4	8.0	7.7	8.4	8.0	8.1	8.3	8.1	8.1
B3	COD①	mg/L	4.7	3.3	2.5	5.3	1.8	1.9	4.1	1.8	1.5
-	COD②	mg/L	5.6	-	2.7	-	-	-	4.5	-	1.5
B4	SS	mg/L	3.3	-	-	2.7	-	-	1.8	-	-
B5	DO	mg/L	8.8	5.3	1.4	9.0	5.7	6.3	8.1	7.2	7.4
B7	大腸菌群数	MPN/100ml	920	-	-	11	-	-	33	-	-
	大腸菌	MPN/100ml	-	-	-	-	-	-	-	-	-
B9	総窒素	mg/L	0.66	-	0.41	0.41	-	0.29	0.39	0.23	0.23
B10	総リン	mg/L	0.042	-	0.069	0.044	-	0.031	0.036	0.019	0.015
D4	亜鉛	mg/L	< 0.001	-	< 0.001	< 0.001	-	< 0.001	< 0.001	-	< 0.001
E1	アンモニウム態窒素	mg/L	< 0.01	-	0.05	0.01	-	0.08	< 0.01	-	0.06
E2	亜硝酸態窒素	mg/L	0.002	-	0.002	0.001	-	0.002	0.001	-	0.001
E3	硝酸態窒素	mg/L	< 0.01	-	< 0.01	< 0.01	-	< 0.01	< 0.01	-	< 0.01
E6	溶解性総窒素	mg/L	0.29	-	0.25	0.29	-	0.19	0.20	-	0.12
E13	溶解性オルトリン酸態リン	mg/L	< 0.005	-	0.034	0.006	-	0.015	0.006	-	0.007
E14	溶解性総リン	mg/L	0.016	-	0.041	0.019	-	0.018	0.015	-	0.010
E19	有機態炭素 (TOC)	mg/L	3.3	3.0	3.2	3.5	1.6	1.7	3.1	1.7	1.5
E23	溶解性COD	mg/L	3.6	-	1.7	3.7	-	1.6	3.2	-	0.9
E25	クロロフィルa	μg/L	13.2	-	-	13.3	-	-	10.9	-	-
E26	クロロフィルb	μg/L	0.6	-	-	0.5	-	-	0.7	-	-
E27	クロロフィルc	μg/L	4.2	-	-	4.3	-	-	3.4	-	-
G2	濁度	mg/L	6.7	4.7	4.8	7.1	3.4	6.8	5.4	3.0	3.2
X42	塩化物イオン	mg/L	11,400	14,700	16,500	11,800	17,100	17,500	12,900	17,800	18,300
X62	糞便性大腸菌群数	個/100ml	31	-	-	< 1	-	-	2	-	-

平成24年6月

## 水質分析結果報告書 (NO.5/5)

水系名		斐伊川		斐伊川		斐伊川	
河川名		中海		中海		中海	
観測所名称		NH-1		本庄		NH-2	
観測所番号		407041287705232		407041287705233		407041287705231	
環境基準点		○		-		○	
基準類型		A		-		A	
観測年月日		2012/6/12		2012/6/12		2012/6/12	
A1	採水時刻	14:47	14:51	15:14	15:18	15:42	15:46
A201	採水位置 (鉛直)	上層	下層	上層	下層	上層	下層
A3	天候	曇	曇	曇	曇	曇	曇
A6	全水深	m	6.30	6.30	6.30	6.70	6.70
A7	採水水深	m	0.50	5.30	0.50	5.30	5.70
A8	気温	°C	24.8	24.8	23.8	23.8	23.4
A9	水温	°C	23.4	22.8	23.4	21.6	23.3
A15	透視度	cm	56	56	53	53	44
A16	透明度	m	2.1	2.1	2.2	2.2	2.0
B1	pH	-	8.3	7.8	8.3	7.8	8.3
B3	COD①	mg/L	4.3	3.2	3.8	3.3	4.6
-	COD②	mg/L	4.7	3.5	-	-	5.3
B4	SS	mg/L	1.3	-	1.3	-	2.5
B5	DO	mg/L	8.2	3.7	8.4	3.1	8.4
B7	大腸菌群数	MPN/100ml	< 2	-	2	-	2
	大腸菌	MPN/100ml	-	-	-	-	< 1
B9	総窒素	mg/L	0.37	0.35	0.40	0.43	0.40
B10	総リン	mg/L	0.033	0.044	0.035	0.058	0.037
D4	亜鉛	mg/L	< 0.001	< 0.001	< 0.001	< 0.001	< 0.001
E1	アンモニウム態窒素	mg/L	0.01	0.02	< 0.01	0.03	< 0.01
E2	亜硝酸態窒素	mg/L	0.001	0.001	0.001	0.001	0.001
E3	硝酸態窒素	mg/L	< 0.01	< 0.01	< 0.01	< 0.01	< 0.01
E6	溶解性総窒素	mg/L	0.24	0.22	0.26	0.26	0.23
E13	溶解性オルトリン酸態リン	mg/L	0.007	0.018	0.005	0.026	< 0.005
E14	溶解性総リン	mg/L	0.024	0.027	0.015	0.031	0.017
E19	有機態炭素 (TOC)	mg/L	3.2	2.5	2.9	2.7	3.2
E23	溶解性COD	mg/L	3.3	2.5	3.1	1.7	3.3
E25	クロロフィルa	μg/L	7.0	-	6.6	-	7.7
E26	クロロフィルb	μg/L	0.2	-	0.3	-	0.5
E27	クロロフィルc	μg/L	2.6	-	2.3	-	3.2
G2	濁度	mg/L	4.0	4.9	4.0	5.2	4.6
X42	塩化物イオン	mg/L	13,100	15,000	13,300	14,600	12,000
X62	糞便性大腸菌群数	個/100ml	< 1	-	< 1	-	< 1