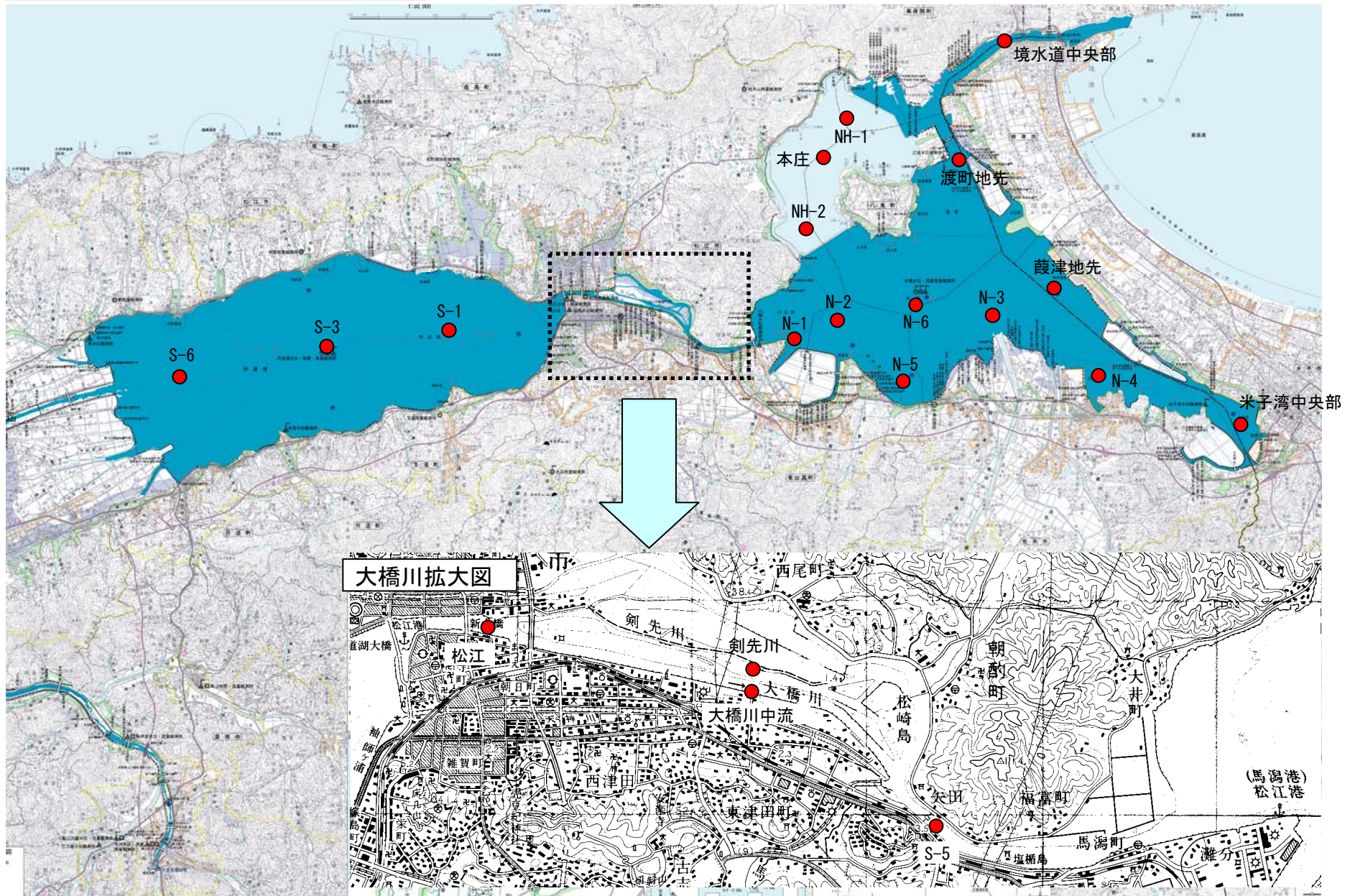
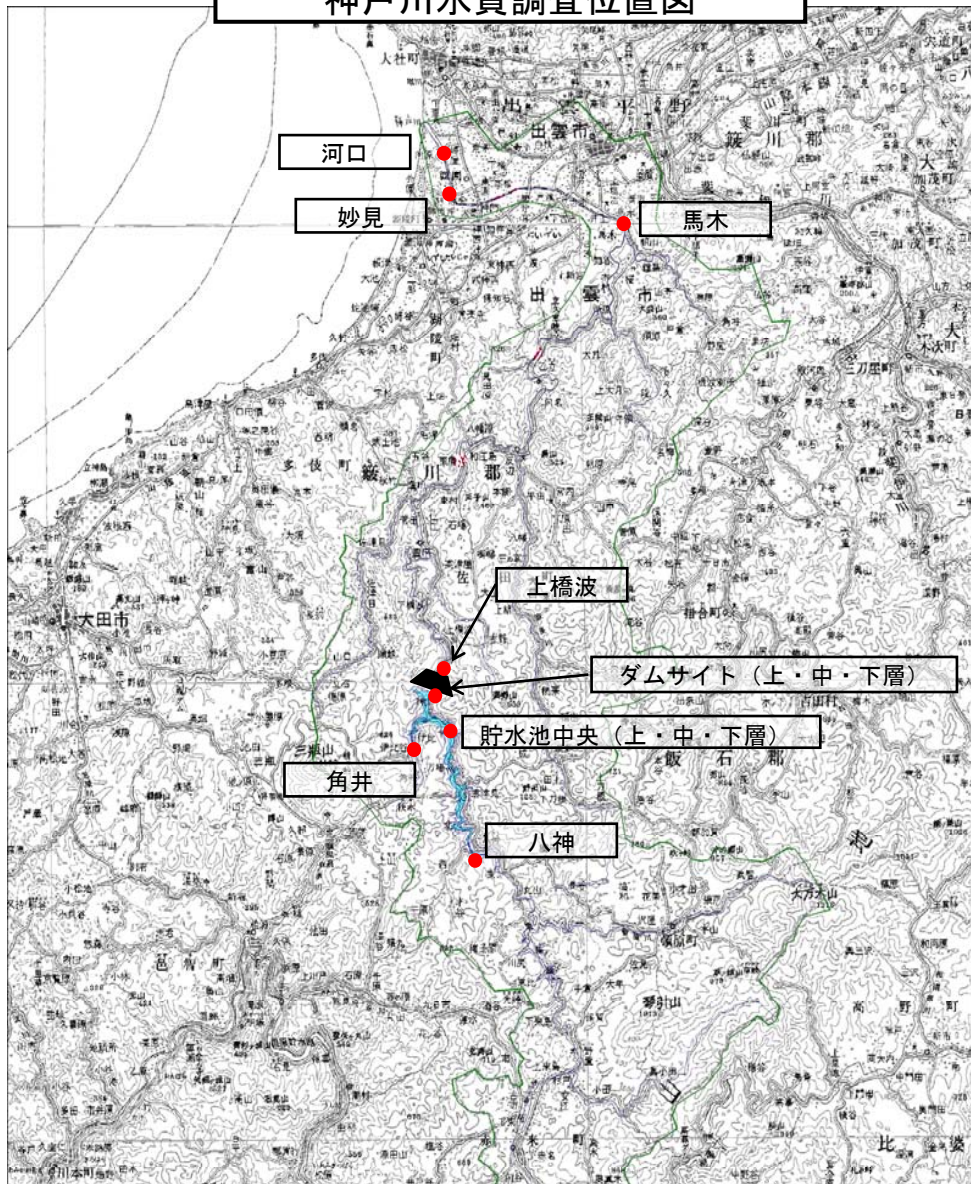


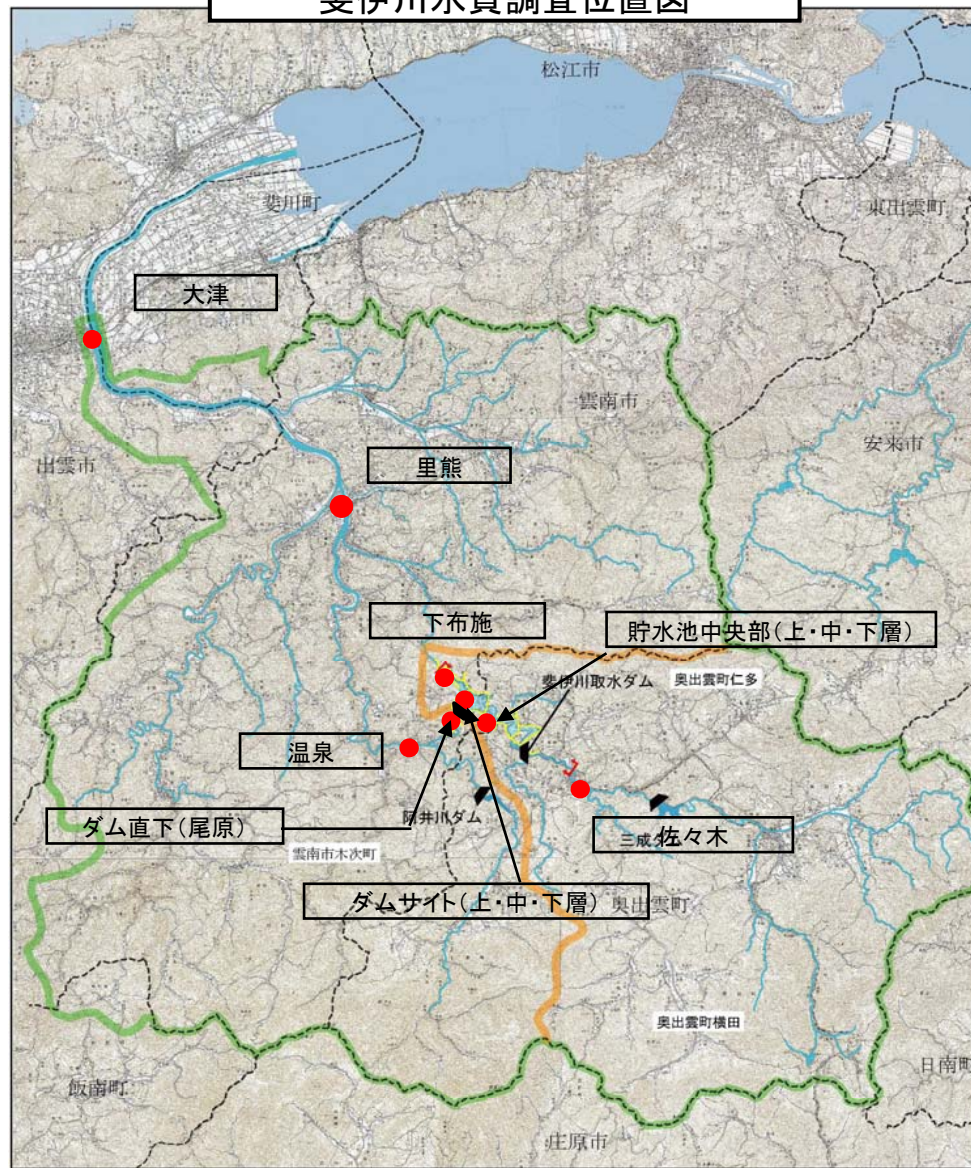
中海・宍道湖水質調査位置図



神戸川水質調査位置図



斐伊川水質調査位置図



分析結果表

(河川水質調査)

水系名	斐伊川水系		河川名	斐伊川	
採水地点名		里熊 (里熊大橋)	大津 (神立橋)		
採水年月日		2012年9月5日	2012年9月5日		
採水時刻		11:45	8:37		
採水時天候		曇	晴		
気温(°C)		31.1	28.8		
水温(°C)		23.3	23.7		
全水深(m)		0.8	0.3		
採水水深(m)		0.2	0.1		
透視度(cm)		60	69		
分析項目	単位				
水素イオン濃度(pH)		7.2(25°C)	7.4(25°C)		
溶存酸素量(DO)	mg/l	8.5	8.2		
化学的酸素要求量(COD _{Mn})	mg/l	4.1	3.6		
生物化学的酸素要求量(BOD)	mg/l	0.6	0.6		
浮遊物質(SS)	mg/l	9.0	13.8		
大腸菌群数	MPN/100ml	2.8E+03	3.3E+03		
大腸菌数	個/100ml	100	150		
全窒素(T-N)	mg/l	0.67	0.62		
全リン(T-P)	mg/l	0.046	0.050		
アンモニア態窒素(NH ₄ -N)	mg/l	0.03	0.07		
亜硝酸態窒素(NO ₂ -N)	mg/l	0.008	0.007		
硝酸態窒素(NO ₃ -N)	mg/l	0.23	0.18		
溶解性全窒素(D・T-N)	mg/l	0.61	0.40		
溶解性リン酸態リン(D・PO ₄ -P)	mg/l	0.017	0.016		
溶解性全リン(D・T-P)	mg/l	0.026	0.024		
全有機態炭素(TOC)	mg/l	1.4	1.2		
溶解性COD(D・COD)	mg/l	2.9	2.6		
クロロフィルa	μg/l	—	2.2		
塩化物イオン	mg/l	8	10		
濁度	度	7.6	6.4		
フェオフィチン	μg/l	4.4	4.8		
亜鉛	mg/l	0.003	0.004		
溶解性シリカ	mg/l	13	14		
トリハロメタン生成能	mg/l	—	0.0456		
クロルニトロフェン	mg/l	—	<0.0001		

分析結果表

(ダム水質調査)

水系名	斐伊川水系		ダム湖名		さくらおろち湖 (尾原ダム)
採水地点名	ダムサイト 上層	ダムサイト 中層	ダムサイト 下層		
採水年月日	2012年9月5日	2012年9月5日	2012年9月5日		
採水時刻	10:00	10:15	10:20		
採水時天候	晴	晴	晴		
気温(°C)	31.0	31.0	31.0		
水温(°C)	27.8	8.6	8.6		
全水深(m)	38.8				
採水水深(m)	0.5	19.0	37.8		
透明度(m)	1.6				
分析項目	単位				
水素イオン濃度(pH)		7.5(25°C)	7.3(25°C)	7.1(25°C)	
溶存酸素量(DO)	mg/l	8.8	4.7	<0.1	
化学的酸素要求量(COD _{Mn})	mg/l	4.4	3.3	7.0	
生物化学的酸素要求量(BOD)	mg/l	0.6	0.4	1.1	
浮遊物質(SS)	mg/l	2.8	3.8	7.2	
大腸菌群数	MPN/100ml	7.0E+03	1.8E+02	4.6E+01	
全窒素(T-N)	mg/l	0.24	1.16	2.13	
全リン(T-P)	mg/l	0.020	0.013	0.032	
アンモニア態窒素(NH ₄ -N)	mg/l	0.03	0.07	1.36	
亜硝酸態窒素(NO ₂ -N)	mg/l	0.002	0.002	0.018	
硝酸態窒素(NO ₃ -N)	mg/l	<0.01	0.31	<0.01	
溶解性全窒素(D・T-N)	mg/l	0.12	0.79	1.58	
リン酸態リン(PO ₄ -P)	mg/l	0.006	0.006	0.015	
溶解性リン酸態リン(D・PO ₄ -P)	mg/l	<0.003	<0.003	0.012	
溶解性全リン(D・T-P)	mg/l	0.011	0.007	0.015	
全有機態炭素(TOC)	mg/l	1.7	1.0	3.7	
溶解性COD(D・COD)	mg/l	3.6	2.7	6.2	
クロロフィルa	μg/l	15	—	—	
濁度	度	3.1	2.1	13	
フェオフィチン	μg/l	40	—	—	
亜鉛	mg/l	0.001	0.001	0.012	
溶解性シリカ	mg/l	13	12	15	

分析結果表

(ダム水質調査)

水系名	斐伊川水系		ダム湖名		さくらおろち湖 (尾原ダム)
採水地点名		貯水池中央 上層	貯水池中央 中層	貯水池中央 下層	
採水年月日		2012年9月5日	2012年9月5日	2012年9月5日	
採水時刻		10:50	11:00	11:05	
採水時天候		曇	曇	曇	
気温(°C)		29.7	29.7	29.7	
水温(°C)		27.4	8.9	8.2	
全水深(m)		21.0			
採水水深(m)		0.5	10.0	20.0	
透明度(m)		1.5			
分析項目	単位				
水素イオン濃度(pH)		7.5(25°C)	7.2(25°C)	7.1(25°C)	
溶存酸素量(DO)	mg/l	9.2	1.2	1.2	
化学的酸素要求量(COD _{Mn})	mg/l	4.9	3.1	3.1	
生物化学的酸素要求量(BOD)	mg/l	0.6	0.4	0.3	
浮遊物質(SS)	mg/l	6.0	5.8	3.0	
大腸菌群数	MPN/100ml	7.9E+01	2.2E+02	7.9E+01	
全窒素(T-N)	mg/l	0.32	0.75	1.02	
全リン(T-P)	mg/l	0.036	0.025	0.017	
アンモニア態窒素(NH ₄ -N)	mg/l	0.04	0.03	0.04	
亜硝酸態窒素(NO ₂ -N)	mg/l	0.005	0.008	0.004	
硝酸態窒素(NO ₃ -N)	mg/l	0.01	0.18	0.39	
溶解性全窒素(D・T-N)	mg/l	0.25	0.72	0.75	
リン酸態リン(PO ₄ -P)	mg/l	0.012	0.003	0.007	
溶解性リン酸態リン(D・PO ₄ -P)	mg/l	<0.003	<0.003	<0.003	
溶解性全リン(D・T-P)	mg/l	0.014	0.007	0.007	
全有機態炭素(TOC)	mg/l	1.7	1.0	1.0	
溶解性COD(D・COD)	mg/l	3.4	2.3	2.6	
クロロフィルa	μg/l	16	—	—	
濁度	度	6.1	6.3	3.3	
亜鉛	mg/l	0.001	0.004	0.006	
溶解性シリカ	mg/l	13	—	—	

分析結果表

(ダム水質調査)

水系名		斐伊川水系				
河川名		斐伊川	尾原ダム上流用水路	斐伊川	斐伊川	
採水地点名		佐々木 (佐々木橋)	下布施 (合流部付近)	温泉 (小原橋)	尾原ダム直下	
採水年月日		2012年9月5日	2012年9月5日	2012年9月5日	2012年9月5日	
採水時刻		9:50	12:00	9:05	11:35	
採水時天候		晴	曇	晴	曇	
気温(°C)		30.0	29.2	27.3	30.3	
水温(°C)		22.5	20.3	22.2	22.7	
全水深(m)		0.8	0.1	1.8	0.3	
採水水深(m)		0.2	0.02	0.4	0.1	
透視度(cm)		73	>100	69	72	
分析項目		単位				
水素イオン濃度(pH)			6.9(25°C)	7.1(26°C)	7.4(25°C)	7.3(25°C)
溶存酸素量(DO)		mg/l	9.1	7.1	8.7	9.3
化学的酸素要求量(COD _{Mn})		mg/l	4.0	3.3	4.5	4.0
生物化学的酸素要求量(BOD)		mg/l	0.8	0.6	0.6	0.7
浮遊物質(SS)		mg/l	7.1	7.6	11.5	6.6
大腸菌群数		MPN/100ml	1.4E+04	7.0E+02	3.1E+03	2.3E+02
全窒素(T-N)		mg/l	0.54	0.75	0.66	0.55
全リン(T-P)		mg/l	0.046	0.015	0.051	0.035
アンモニア態窒素(NH ₄ -N)		mg/l	0.03	0.07	0.06	0.17
亜硝酸態窒素(NO ₂ -N)		mg/l	0.008	0.005	0.009	0.009
硝酸態窒素(NO ₃ -N)		mg/l	0.15	0.38	0.16	0.06
溶解性全窒素(D・T-N)		mg/l	0.46	0.64	0.57	0.34
リン酸態リン(PO ₄ -P)		mg/l	0.022	0.006	0.016	0.005
溶解性リン酸態リン(D・PO ₄ -P)		mg/l	0.020	0.003	0.015	<0.003
溶解性全リン(D・T-P)		mg/l	0.031	0.008	0.024	0.014
全有機態炭素(TOC)		mg/l	1.4	1.4	1.4	1.5
溶解性COD(D・COD)		mg/l	3.1	2.4	3.0	3.3
クロロフィルa		μg/l	2.3	0.6	2.5	9.1
濁度		度	6.1	5.6	10	9.6
フェオフィチン		μg/l	—	—	6.6	—
亜鉛		mg/l	0.002	0.003	0.003	0.001
溶解性シリカ		mg/l	14	—	14	13

分析結果一覧表 (平成24年9月5日)

調査名 : 河川水質調査 (神戸川定期調査)

採水地点		馬木		妙見		河口	
採水日時		9/5	12:30	9/5	13:15	9/5	14:00
天候		にわか雨		晴		晴	
気温・水温(°C)		26.8	27.4	25.6	27.6	28.9	27.6
全水深・採水水深 (m)		1.0	0.2	1.5	0.3	1.9	0.4
透視度 (cm)		>100		65		60	
分析項目名		単位					
水素イオン濃度 (pH)		7.3	(22.8°C)	7.3	(22.8°C)	7.4	(22.7°C)
溶存酸素量 (DO)		mg/l	8.5	8.1		8.9	
化学的酸素要求量 (CODmn)		mg/l	2.5	3.5		3.5	
生物化学的酸素要求量 (BOD)		mg/l	1.1	1.4		1.8	
浮遊物質 (SS)		mg/l	3.4	5.8		5.5	
大腸菌群数 (最確法)		MPN/100ml	1.7E+03	3.3E+02		3.3E+03	
大腸菌数		個/100ml	52	-		2	
糞便性大腸菌		個/100ml	-	-		-	
全窒素 (T-N)		mg/l	0.44	0.55		0.57	
全リン (T-P)		mg/l	0.019	0.026		0.024	
アンモニア態窒素 (NH ₄ -N)		mg/l	0.02	0.09		0.05	
亜硝酸態窒素 (NO ₂ -N)		mg/l	0.003	0.008		0.008	
硝酸態窒素 (NO ₃ -N)		mg/l	0.29	0.27		0.26	
溶解性全窒素 (D-T-N)		mg/l	0.41	0.50		0.48	
溶解性リン酸態リン (D-PO ₄ -P)		mg/l	<0.003	<0.003		<0.003	
溶解性全リン (D-T-P)		mg/l	0.009	0.013		0.010	
全有機態炭素 (TOC)		mg/l	1.0	1.5		1.6	
クロロフィルa		μg/l	3.2	-		-	
フェオフィチン		μg/l	0.1	-		-	
塩化物イオン		mg/l	9.82	404		531	
濁度		度	3.1	8.9		9.1	
全亜鉛		mg/l	0.002	0.001		0.002	
浮遊物質の強熱減量 (VSS)		mg/l	<1	-		-	
溶解性有機態炭素 (DOC)		mg/l	0.9	-		-	
全鉄		mg/l	0.09	-		-	
溶解性鉄		mg/l	0.05	-		-	
全マンガン		mg/l	0.01	-		-	
溶解性マンガン		mg/l	<0.01	-		-	

分析結果一覧表 (平成24年9月5日)

調査名 : ダム水質調査 (定期調査)

採水地点		八神		角井		上橋波	
採水日時		9/5	7:00	9/5	7:25	9/5	8:10
天候		晴		晴		晴	
気温・水温(°C)		22.1	22.7	22.5	16.0	25.1	24.3
全水深・採水水深 (m)		0.7	0.1	0.5	0.1	0.7	0.1
透視度 (cm)		>100		>100		>100	
分析項目名		単位					
水素イオン濃度 (pH)		7.4	(23.9°C)	7.6	(22.7°C)	7.4	(22.7°C)
溶存酸素量 (DO)		mg/l	8.0	9.7		8.3	
化学的酸素要求量 (COD _{Mn})		mg/l	3.8	1.0		3.1	
生物化学的酸素要求量 (BOD)		mg/l	1.1	0.6		0.9	
浮遊物質 (SS)		mg/l	4.0	0.7		2.6	
大腸菌群数 (最確法)		MPN/100ml	4.9E+03	7.9E+02		7.9E+02	
全窒素 (T-N)		mg/l	0.43	1.21		0.45	
全リン (T-P)		mg/l	0.015	0.044		0.015	
アンモニア態窒素 (NH ₄ -N)		mg/l	0.03	0.02		0.04	
亜硝酸態窒素 (NO ₂ -N)		mg/l	0.008	0.001		0.006	
硝酸態窒素 (NO ₃ -N)		mg/l	0.25	1.10		0.24	
溶解性全窒素 (D-T-N)		mg/l	0.41	1.19		0.40	
リン酸態リン (PO ₄ -P)		mg/l	<0.003	0.041		<0.003	
溶解性リン酸態リン (D-PO ₄ -P)		mg/l	<0.003	0.038		<0.003	
溶解性全リン (D-T-P)		mg/l	0.006	0.040		0.006	
全有機態炭素 (TOC)		mg/l	1.1	0.2		1.2	
溶解性化学的酸素要求量 (D-COD _{Mn})		mg/l	2.1	0.8		2.5	
クロロフィルa		μg/l	2.9	0.3		7.2	
フェオフィチン		μg/l	0.7	0.1		<0.1	
濁度		度	4.8	0.9		3.8	
全亜鉛		mg/l	0.001	0.001		0.001	
浮遊物質の強熱減量 (VSS)		mg/l	1	<1		1	
溶解性有機態炭素 (DOC)		mg/l	0.9	0.2		1.1	
全鉄		mg/l	0.35	0.01		0.09	
溶解性鉄		mg/l	0.14	0.01		0.05	
全マンガン		mg/l	0.02	<0.01		0.01	
溶解性マンガン		mg/l	0.01	<0.01		<0.01	

分析結果一覧表 (平成24年9月5日)

調査名 : ダム水質調査 (定期調査)

採水地点		志津見ダム ダムサイト(上層)		志津見ダム ダムサイト(中層)		志津見ダム ダムサイト(下層)	
採水日時		9/5	9:55	9/5	10:10	9/5	10:25
天候		晴		晴		晴	
気温・水温(°C)		27.8	25.1	27.8	7.5	27.8	6.5
全水深・採水水深(m)		33.0	0.5	33.0	16.5	33.0	32.0
透明度(m)		1.2		1.2		1.2	
分析項目名		単位					
水素イオン濃度(pH)		7.8	(22.3°C)	6.9	(20.7°C)	6.9	(20.6°C)
溶存酸素量(DO)		mg/l	9.0	5.2		4.8	
化学的酸素要求量(CODmn)		mg/l	3.8	1.8		2.4	
生物化学的酸素要求量(BOD)		mg/l	0.9	0.3		0.1	
浮遊物質(SS)		mg/l	3.6	1.6		1.7	
大腸菌群数(最確法)		MPN/100ml	4.9E+02	1.3E+02		7.9E+01	
全窒素(T-N)		mg/l	0.41	0.68		0.70	
全リン(T-P)		mg/l	0.015	0.010		0.008	
アンモニア態窒素(NH ₄ -N)		mg/l	0.02	0.01		0.02	
亜硝酸態窒素(NO ₂ -N)		mg/l	0.004	0.003		0.002	
硝酸態窒素(NO ₃ -N)		mg/l	0.16	0.54		0.60	
溶解性全窒素(D・T-N)		mg/l	0.29	0.65		0.66	
リン酸態リン(PO ₄ -P)		mg/l	<0.003	<0.003		<0.003	
溶解性リン酸態リン(D・PO ₄ -P)		mg/l	<0.003	<0.003		<0.003	
溶解性全リン(D・T-P)		mg/l	0.006	0.004		0.003	
全有機態炭素(TOC)		mg/l	1.5	0.7		0.6	
溶解性化学的酸素要求量(D・CODmn)		mg/l	2.7	1.4		1.8	
クロロフィルa		μg/l	12.0	-		-	
フェオフィチン		μg/l	0.8	-		-	
濁度		度	6.7	3.3		2.9	
全亜鉛		mg/l	0.001	0.005		0.004	
浮遊物質の強熱減量(VSS)		mg/l	2	<1		<1	
溶解性有機態炭素(DOC)		mg/l	1.2	0.6		0.6	
全鉄		mg/l	0.09	0.06		0.07	
溶解性鉄		mg/l	0.05	0.05		0.06	
全マンガン		mg/l	0.02	0.03		0.04	
溶解性マンガン		mg/l	<0.01	0.02		0.01	

分析結果一覧表 (平成24年9月5日)

調査名 : ダム水質調査 (定期調査)

採水地点		志津見ダム 貯水池中央(上層)		志津見ダム 貯水池中央(中層)		志津見ダム 貯水池中央(下層)	
採水日時		9/5	9:30	9/5	9:40	9/5	9:45
天候		晴		晴		晴	
気温・水温(°C)		27.1	24.6	27.1	16.9	27.1	9.5
全水深・採水水深(m)		14.0	0.5	14.0	7.0	14.0	13.0
透明度(m)		1.3		1.3		1.3	
分析項目名		単位					
水素イオン濃度(pH)		7.5	(22.2°C)	6.8	(21.9°C)	6.8	(21.4°C)
溶存酸素量(DO)		mg/l	8.3	0.9		0.1	
化学的酸素要求量(CODmn)		mg/l	3.0	2.1		2.5	
生物化学的酸素要求量(BOD)		mg/l	0.8	0.4		0.5	
浮遊物質(SS)		mg/l	3.1	2.6		5.9	
大腸菌群数(最確法)		MPN/100ml	1.3E+03	7.9E+02		2.4E+03	
全窒素(T-N)		mg/l	0.43	0.64		0.67	
全リン(T-P)		mg/l	0.015	0.010		0.018	
アンモニア態窒素(NH ₄ -N)		mg/l	0.02	0.04		0.22	
亜硝酸態窒素(NO ₂ -N)		mg/l	0.005	0.009		0.012	
硝酸態窒素(NO ₃ -N)		mg/l	0.23	0.51		0.30	
溶解性全窒素(D・T-N)		mg/l	0.32	0.63		0.59	
リン酸態リン(PO ₄ -P)		mg/l	<0.003	<0.003		<0.003	
溶解性リン酸態リン(D・PO ₄ -P)		mg/l	<0.003	<0.003		<0.003	
溶解性全リン(D・T-P)		mg/l	0.005	0.005		0.006	
全有機態炭素(TOC)		mg/l	1.1	0.9		0.9	
溶解性化学的酸素要求量(D・CODmn)		mg/l	2.6	1.9		2.3	
クロロフィルa		μg/l	5.2	-		-	
フェオフィチン		μg/l	0.1	-		-	
濁度		度	4.5	3.1		13.5	
全亜鉛		mg/l	0.009	0.006		0.006	
浮遊物質の強熱減量(VSS)		mg/l	1	<1		<1	
溶解性有機態炭素(DOC)		mg/l	1.0	0.9		0.8	
全鉄		mg/l	0.22	0.14		0.13	
溶解性鉄		mg/l	0.13	0.11		0.10	
全マンガン		mg/l	0.03	0.10		0.60	
溶解性マンガン		mg/l	<0.01	0.09		0.52	

平成24年9月

水質分析結果報告書 (NO.5/5)

水系名		斐伊川		斐伊川		斐伊川		
河川名		中海		中海		中海		
観測所名称		NH-1		本庄		NH-2		
観測所番号		407041287705232		407041287705233		407041287705231		
環境基準点		○		-		○		
基準類型		A		-		A		
観測年月日		2012/9/3		2012/9/3		2012/9/3		
A1	採水時刻	13:27	13:31	13:50	13:53	14:11	14:15	
A201	採水位置 (鉛直)	上層	下層	上層	下層	上層	下層	
A3	天候	曇	曇	曇	曇	曇 雨	曇 雨	
A6	全水深	m	6.40	6.40	6.20	6.20	6.70	6.70
A7	採水水深	m	0.50	5.40	0.50	5.20	0.50	5.70
A8	気温	°C	25.6	25.6	25.6	25.6	25.4	25.4
A9	水温	°C	28.7	28.2	28.9	28.4	29.1	28.2
A15	透視度	cm	63	63	69	69	78	78
A16	透明度	m	1.6	1.6	1.7	1.7	1.8	1.8
B1	pH	-	8.4	7.9	8.4	7.9	8.4	7.8
B3	COD①	mg/L	5.6	4.6	5.2	5.1	5.5	5.4
-	COD②	mg/L	6.4	5.5	-	-	6.0	6.0
B4	SS	mg/L	6.0	-	5.0	-	6.6	-
B5	DO	mg/L	9.1	1.1	8.5	0.5	9.0	0.2
B7	大腸菌群数	MPN/100ml	5	-	49	-	17	-
	大腸菌	MPN/100ml	-	-	-	-	< 1	-
B9	総窒素	mg/L	0.46	0.70	0.45	0.84	0.45	0.84
B10	総リン	mg/L	0.066	0.153	0.066	0.178	0.068	0.198
D4	亜鉛	mg/L	0.001	< 0.001	< 0.001	0.001	0.001	0.001
E1	アンモニウム態窒素	mg/L	< 0.01	0.29	< 0.01	0.36	< 0.01	0.46
E2	亜硝酸態窒素	mg/L	< 0.001	0.004	< 0.001	0.002	0.001	0.002
E3	硝酸態窒素	mg/L	< 0.01	< 0.01	< 0.01	< 0.01	< 0.01	< 0.01
E6	溶解性総窒素	mg/L	0.25	0.57	0.26	0.68	0.26	0.79
E13	溶解性オルトリン酸態リン	mg/L	0.015	0.121	0.014	0.141	0.019	0.174
E14	溶解性総リン	mg/L	0.034	0.130	0.032	0.149	0.040	0.178
E19	有機態炭素 (TOC)	mg/L	2.9	2.0	2.6	2.1	2.8	2.0
E23	溶解性COD	mg/L	3.7	3.9	3.8	3.8	3.9	3.9
E25	クロロフィルa	μg/L	16.9	-	13.3	-	11.7	-
E26	クロロフィルb	μg/L	< 0.1	-	0.2	-	< 0.1	-
E27	クロロフィルc	μg/L	8.1	-	5.5	-	4.7	-
G2	濁度	mg/L	6.7	11.0	5.5	13.1	4.8	8.3
X42	塩化物イオン	mg/L	13,100	15,000	12,300	14,100	12,400	14,300
X62	糞便性大腸菌群数	個/100ml	-	-	-	-	-	-