

## 事業区間全景



## 朝酌川の護岸修繕が完了します。

経年による護岸の沈下や倒壊により背後の田圃が浸水する状況であったため、平成25年より修繕事業を行ってきました。

今年度末で事業区間の工事が完成する予定です。ご協力ありがとうございました。

## 朝酌地区で朝の市場AOMMマーケット「あおむむ」開催しています。

その昔、朝酌のこの地域は「売り買いの人が近在から集まり市場をなしている」と1300年前の出雲国風土記に記載があります。そんな賑わいの風景を現代に夢見て、令和3年6月から毎月第3土曜日に「朝酌おはようございますモーニングマーケット」通称「あおむむ」を(有)矢田渡船事務所前で開催しています。

朝市の内容は、地元農家さんの新鮮な野菜などの販売、カフェ、地元食材を使ったお菓子、軽食も楽しんでいただけます。また、矢田の渡し改め”7KNOT”による企画「プチ遊覧クルーズ」もスタートします。狐森島など大橋川で船の上から見る朝酌地区も素晴らしいですよ!

大橋川改修の事業用地を臨時駐車場として国より使用させていただいています、お車でも安心してお越しいただけます。

最後に(有)矢田渡船では運営サポートスタッフを募集しています。気持ちの良い朝に水辺で賑わいを一緒に楽しんでいただける方ご連絡お待ちしております。



問い合わせ：(有)矢田渡船観光 情報：@aomm.morning

## 大橋川コミュニティセンター

[休館日] 土日祝祭日・年末年始 [開館時間] 9:30~16:00 [駐車場] なし  
〒690-0887 松江市殿町383番地 山陰中央ビル1階  
TEL (0852) 28-3621 FAX (0852) 28-3623

E-mail : [izumo@cgr.mlit.go.jp](mailto:izumo@cgr.mlit.go.jp)

ウェブサイト : <http://www.cgr.mlit.go.jp/izumokasen/comisen/>

大橋川コミュニティセンターは、松江市と島根県、国土交通省出雲河川事務所が共同して管理・運営をしています。



# 大橋川通信

2022.3  
Vol.63

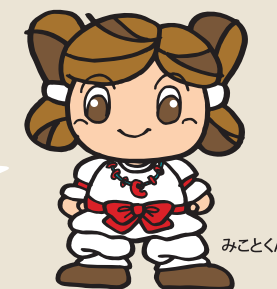
大橋川コミュニティセンター

大橋川改修情報紙



## 上追子排水機場が完成しました。

令和2年10月にポンプ整備が完了し、総排水能力10.4m<sup>3</sup>/sを有する設備が完成しました。排水機場の能力は、従来の5.4m<sup>3</sup>/s(2台)から更に5.0m<sup>3</sup>/s(1台)増強され、ポンプは計3台となりました。令和3年9月には周辺の堤防整備も完了しました。



## 江戸時代の宍道湖護岸の石垣を発見しました。



宍道湖護岸の石垣



石段

松江城下町遺跡(魚町6-4外)の発掘調査では、江戸時代に造られた白潟町の宍道湖護岸の石垣を発見しました。この石垣は湖を埋め立てながら少なくとも5回以上にわたって造られていたことがわかりました。また、舟入や湖岸へ下りる石段も見つかり、水運が盛んであったことがうかがわれます。

提供：島根県教育庁埋蔵文化財調査センター

## 東本町地区工事状況



東本町地区では堤防が無いので、築堤護岸の工事を行っています。  
 なお、軟弱地盤であるため、現在地盤改良工事を行っています。

## 福富地区工事状況



福富地区では、平成26年度から堤防整備を開始しています。工事で使用する護岸ブロックは自然に近い色合い、また動植物の生育環境に配慮した構造を使用することで、治水・景観・動植物の生育基盤の一体化を目指した整備を行っています。  
 また、この付近では絶滅危惧種であるオオクグの群落があったため、大井地区への移植を行うことで環境保全に努めています。



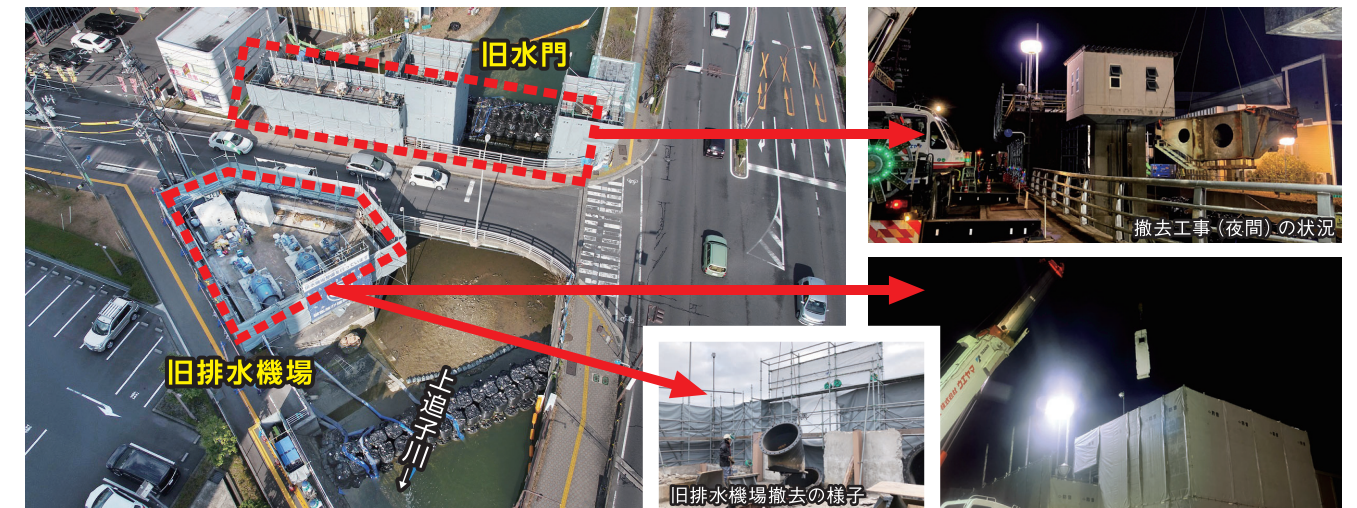
## 白潟地区工事状況

大橋川の入口である白潟地区では、洪水を安全に流下させるため、川幅を拡大して築堤護岸の工事を計画しています。工事前に実施した埋蔵文化財調査においては、江戸時代の央道湖護岸の石垣が発見され、令和3年12月18日に地域住民の方を対象に見学会を開催しました。



提供：島根県教育庁埋蔵文化財調査センター  
 ※赤枠内が発掘調査箇所です。

## 向島地区工事状況



上追子排水機場が完成し、令和2年10月から運用開始しました。  
 現在は旧排水機場の撤去工事を行っており、一部交通規制を行い夜間施工にて工事を進めています。

## 松崎島地区工事状況



松崎島地区では、松崎島の堤防工事に必要となる工事用の仮設橋の施工に向けて中川の浚渫を実施しています。浚渫は台船を用いて行い、仮設ヤードで曝気等の処理を行った後、搬出作業を行っています。浚渫完了後、仮設橋の施工を継続して行っています。