

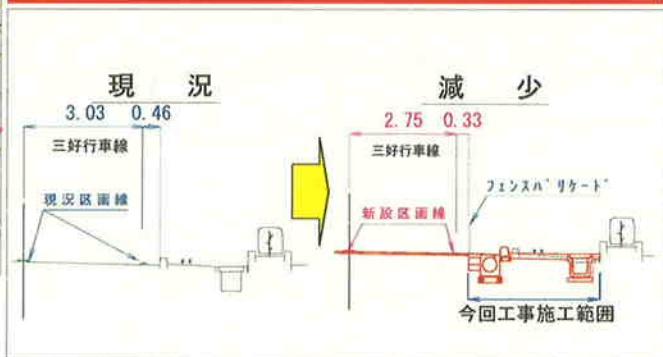
国道192号 車道幅員減少のお知らせ

国道192号の歩道設置工事において下記のとおり車道幅員が減少されますので
ご協力をお願いします。

1. 施工箇所 とくしまけん よしのがわし かもじまちょう じょうげしま
徳島県吉野川市鴨島町上下島(県道鴨島停車場線との交差点付近)
2. 施工日時 平成21年7月1日(水)～平成21年9月30日(水)(予定)
3. 幅員減少 現況：三好行車線(南側) 3.03m(路肩含まず)

減少：三好行車線(南側) 約2.75m(路肩含まず)

車幅2.75m以上となる特殊車両においては、交通誘導員の誘導に従い、対向車に十分注意し安全を確認の上、通行してください。



お問い合わせ先

国土交通省 徳島河川国道事務所	TEL 088-654-2211	(土日・祝日を除く 8時30分から17時15分まで)
徳島国道出張所	TEL 088-699-4511	(土日・祝日を除く 8時30分から17時15分まで)
施工者 (株)安達組	TEL 0883-25-2421	(土日・祝日を除く 8時00分から17時00分まで)
徳島県警察 吉野川警察署	TEL 0883-25-6110	
日本道路交通情報センター(徳島)	TEL 088-622-3344	(24時間)

国土交通省 四国地方整備局・香川県・高知県・西日本高速道路(株)及び本州四国連絡高速道路(株)が管理する道路情報をインターネットで提供しています。

HPアドレス <http://www.skr.mlit.go.jp/info/regulate/kyk/its>

携帯電話からは、docomo 「<http://www.skrdoukan.com/i/i-mode.htm>」

softBank 「<http://www.skrdoukan.com/j/j-sky.htm>」

a u 「<http://www.skrdoukan.com/ez/index.html>」