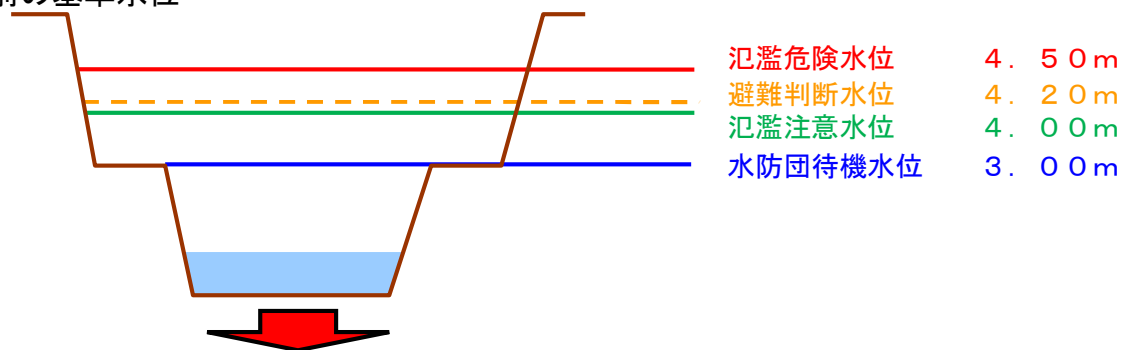


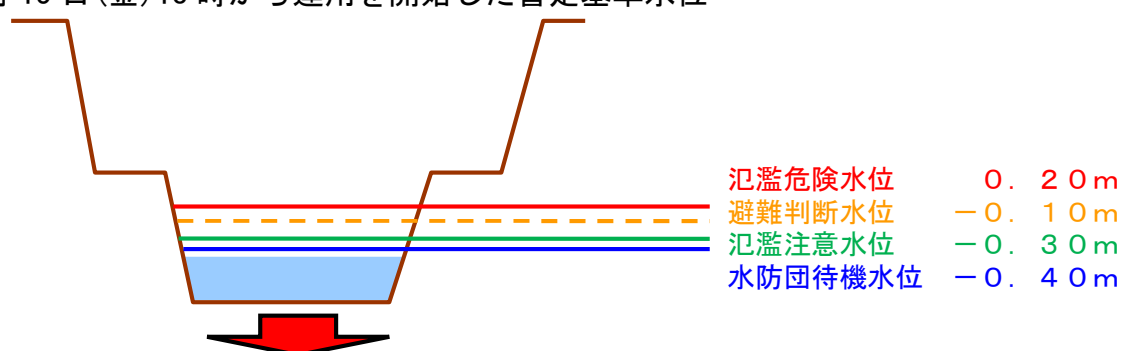


【矢掛水位観測所(岡山県小田郡矢掛町:高梁川合流点から約13km上流)】

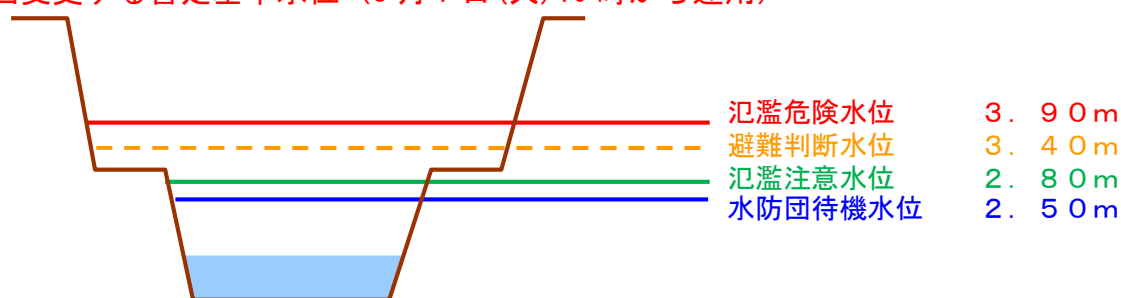
従前の基準水位



7月13日(金)18時から運用を開始した暫定基準水位



今回変更する暫定基準水位 (8月7日(火)10時から運用)



見直しの考え方

- ① 矢掛水位観測所の氾濫危険水位は、従前の避難判断水位(4.20m)から避難に必要な時間を更に確保するため、その水位上昇分を減じて設定しました。
- ② 避難判断水位等のその他の基準水位も同様の考え方で設定しました。
- ③ 当面の間、今回見直しを行った水位で洪水予報等の発表を行います。

| 水位危険度レベル | 水位                | 求める行動の段階                                 |
|----------|-------------------|--|
| レベル5     | 氾濫の発生以降           | 氾濫水への警戒を求める段階                            |
| レベル4     | 氾濫危険水位から氾濫発生まで    | いつ氾濫してもおかしくない状態<br>避難等の氾濫の発生に対する対応を求める段階 |
| レベル3     | 避難判断水位から氾濫危険水位まで  | 避難準備等の氾濫発生に対する警戒を求める段階                   |
| レベル2     | 氾濫注意水位から避難判断水位まで  | 氾濫の発生に対する注意を求める段階                        |
| レベル1     | 水防団待機水位から氾濫注意水位まで | 水防団が体制を整える段階                             |