

平成30年8月22日

■同時発表先：合同庁舎記者クラブ、広島県政記者クラブ、中国地方建設記者クラブ

## 大雨時の二次災害防止に向けた 道路利用者へのお知らせ(広島県版)

～不要不急のお出かけはお控え下さい～

台風第20号の影響により、23日から大雨による国道・高速道路等の通行止め（事前通行止規制）が発生する可能性があります。

今後の気象予報と最新の交通状況をご確認いただき、不要不急のお出かけはお控えいただきますようお願いいたします。

- ◆広島県内の幹線道路については、「平成30年7月豪雨」により多数の災害が発生し、現在、応急復旧にて交通開放しているところです。山陽自動車道、東広島呉自動車道などの応急復旧箇所においては、通行の安全を確保するため、これまでよりも少ない雨量で通行止め(事前通行規制)を行う箇所がありますのでご注意ください。(別紙-1参照)
- ◆主な道路の通行止め等の規制状況は、「ひろしま道路ナビ」(道路防災情報システム)等でご確認ください。
- ◆外出し、万が一、大雨に遭遇した場合は、幹線道路を外れた危険な山道、増水の懸念のある川沿いの道などの走行を避け、より安全な場所にとどまっていたください。

・気象状況の確認は、次の URL をご覧下さい。

地方気象情報：中国(山口は除く)地方 [https://www.jma.go.jp/kishojoho/107\\_index.html](https://www.jma.go.jp/kishojoho/107_index.html)

府県気象情報：山口県 [https://www.jma.go.jp/kishojoho/345\\_index.html](https://www.jma.go.jp/kishojoho/345_index.html)

<問い合わせ先>

国土交通省中国地方整備局

TEL：082-511-6332（直通）

【担当】道路部 道路管理課 課長 かだ あつみ  
加田 厚

道路管理課 課長補佐 せいけ たかゆき  
清家 貴之

TEL：082-511-6009（直通）

【広報担当窓口】 広報広聴対策官 いわした やすひさ  
岩下 恭久

企画部 環境調整官 いのうえ かずひさ  
井上 和久

<p>&lt;問い合わせ先&gt;          広島県土木建築局          TEL：082-513-3904（直通）</p> <p>【担当】道路整備課 課長 吉田 晋司  <small>よしだ しんじ</small></p>
<p>&lt;問い合わせ先&gt;          広島市道路交通局          TEL：082-504-2345（直通）</p> <p>【担当】道路管理課 課長 金子 勲  <small>かねこ いさお</small></p>
<p>&lt;問い合わせ先&gt;          西日本高速道路(株) 中国支社          TEL：082-831-4438（直通）</p> <p>【広報担当窓口】総務企画部 広報課長 岩瀬 明弘（内線 2050）  <small>いわせ あきひろ</small></p> <p>総務企画部 広報課長代理 生田 秀樹（内線 2051）  <small>いくた ひでき</small></p>
<p>&lt;問い合わせ先&gt;          本州四国連絡高速道路株式会社 しまなみ尾道管理センター          TEL：0848-44-3700（代表）</p> <p>【担当】計画課長 藤城 忠朗  <small>ふじしろ ただあき</small></p>
<p>&lt;問い合わせ先&gt;          広島高速道路公社          TEL：082-508-6848（直通）</p> <p>【担当】総務部 総務課長 向久保 亨  <small>むかいくぼ とおる</small></p>
<p>&lt;問い合わせ先&gt;          気象庁 広島地方気象台          TEL：082-223-3951（直通）</p> <p>【担当】広域防災管理官 片岡 幹男  <small>かたおか みきお</small></p>

## <大雨時の二次災害防止に向けた道路利用者へのお知らせ> ～広島県内幹線道路の事前通行規制基準など～

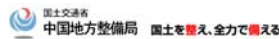
広島県内の幹線道路については、「平成30年7月豪雨」により多数の災害が発生し、現在、応急復旧にて交通開放しているところではあります。お出かけの際には、以下のことについてご確認いただき、ご注意ください。

### ご確認・ご注意をお願いします

- ◆ 山陽自動車道、東広島呉自動車道などの応急復旧箇所においては、通行の安全確保のため、これまでよりも少ない雨量で通行止め(事前通行規制)を行う箇所がありますのでご注意ください。(別紙-1参照)

※現在の雨量情報を参照したいとき

【中国地方整備局】 管理区間の雨量計はこちら



- 広島県の規制状況については、「ひろしま道路ナビ」(道路防災情報システム)でご確認ください。

**ひろしま道路ナビ**  
(道路防災情報システム)

PC  
スマートフォン



携帯電話



- 広島市の規制状況については、以下でご確認下さい。  
<http://www.city.hiroshima.lg.jp/www/contents/1408578694693/index.html>
- NEXCO西日本の規制状況については、「I-Highway」でご確認ください。

24時間全国の高速道路  
情報提供「アイハイウェイ」



<http://ihighway.jp>

- ◆ 台風など、大雨が予想される場合は、事前に気象情報や道路情報をご確認いただき、不要不急のお出かけを控えていただきますようお願いいたします。
- ◆ 外出し、万が一、大雨に遭遇した場合は、幹線道路を外れた危険な山道、増水の懸念のある川沿いの道などの走行を避け、より安全な場所にとどまっていただくようお願いいたします。

# 事前通行規制基準（雨量）見直し箇所

～被災後、応急復旧措置により通行止め解除を行った箇所で、通行規制に関する雨量基準を見直した箇所（H30.8.22現在）～



- ※ 1. この図・一覧表は、国・NEXCO西日本中国支社・広島高速道路公社の管理する道路の見直し箇所を示しています。（NEXCO西日本中国支社については、岡山県・山口県を含む）
- ※ 2. 広島県の見直し箇所は「ひろしま道路ナビ」（道路防災情報システム）でご確認ください。
- ※ 3. 広島市の管理する道路の規制状況は、広島市ホームページでご確認下さい。

番号	路線名	区間		連続雨量	組合雨量		番号	路線名	区間		連続雨量	組合雨量	
					連続雨量	時間雨量						連続雨量	時間雨量
01	E2A 中国自動車道	北房IC	新見IC	110mm	90mm	25mm	17	E54 尾道自動車道	甲奴IC	吉舎IC	90mm	90mm	35mm
02	E2A 中国自動車道	新見IC	東城IC	90mm	60mm	25mm	18	E54 松江自動車道	三次東IC	口和IC	130mm	100mm	45mm
03	E2A 中国自動車道	東城IC	庄原IC	100mm	75mm	25mm	19	E54 松江自動車道	口和IC	高野IC	130mm	100mm	45mm
04	E2A 中国自動車道	高田IC	千代田IC	150mm	100mm	30mm	20	E75 東広島呉自動車道	阿賀IC	黒瀬IC	130mm	90mm	35mm
05	E2A 中国自動車道	千代田JCT	広島北JCT	180mm	140mm	25mm	21	E75 東広島呉自動車道	黒瀬IC	上三永IC	125mm	80mm	30mm
06	E2A 中国自動車道	小月IC	下関IC	150mm	100mm	40mm	22	E75 東広島呉自動車道	上三永IC	高屋JCT	150mm	130mm	30mm
07	E2 山陽自動車道	尾道IC	三原久井IC	120mm	90mm	30mm	23	E31 広島呉道路	仁保IC	坂北IC	110mm	80mm	30mm
08	E2 山陽自動車道	三原久井IC	本郷IC	100mm	70mm	30mm	24	E31 広島呉道路	坂北IC	呉IC	通行止め		
09	E2 山陽自動車道	本郷IC	西条IC	75mm	-	20mm	25	広島高速1号線	馬木	広島東	100mm	-	20mm
10	E2 山陽自動車道	西条IC	志和IC	105mm	-	20mm	26	国道54号	三次市西酒屋	三次市粟屋	100mm	80mm	35mm
11	E2 山陽自動車道	志和IC	広島東IC	90mm	-	20mm	27	国道31号	坂町水尻	坂町小屋浦	150mm	-	34mm
12	E2 山陽自動車道	岩国IC	玖珂IC	170mm	120mm	40mm							
13	E2 山陽自動車道	玖珂IC	熊毛IC	170mm	120mm	35mm							
14	E2 山陽自動車道	熊毛IC	徳山東IC	180mm	140mm	35mm							
15	E73 岡山自動車道	岡山総社IC	有漢IC	110mm	80mm	20mm							
16	E73 岡山自動車道	有漢IC	北房JCT	90mm	50mm	20mm							

- 雨量の累計が連続雨量の数値に達すると通行止めとします。
- 連続雨量に達しなくても、組合雨量の数値に達すると通行止めとします。
- 降雨の終息が予想され、道路管理者が現地調査（広範囲）を実施し安全を確認した場合は、通行止めを解除します。

7月の豪雨災害により  
広島県内の各地で  
道路の通行止めが  
発生しています。

最新の交通規制情報は  
「ひろしま道路ナビ」でご確認を！

ひろしま道路ナビ

PC スマートフォン

携帯電話

検索

<http://www.roadnavi.pref.hiroshima.lg.jp/>

広島呉道路、一般国道31号、JR呉線の被災（坂町水尻）

## 「ひろしま道路ナビ」（道路防災情報システム）とは？

国・県が管理している国道・県道の道路規制情報や冬期道路情報、道路カメラの画像をリアルタイムで提供するサイトです。  
※なお広島市が管理している国道・県道については、確認することができません。

### ① 初期画面



システムの負荷軽減のため、初期表示箇所を最小限にしています。災害規制箇所を確認したい場合は「災害・事故規制」を選択してください。

#### 情報選択

以下の情報を確認することができます。

- 通行止め等の規制情報
- 事前通行規制区間情報
- 道路カメラ・冬期道路情報
- 走行注意区間
- 緊急輸送道路

### ② 災害規制情報画面

ひろしま道路ナビ (道路防災情報システム)

地域選択

広島県

広島市

広島市東区

広島市南区

広島市西区

広島市北区

広島市東区

広島市南区

広島市西区

広島市北区

規制箇所一覧

番号	対象道路	規制種別	規制区間	規制理由	規制開始日	終了予定日	規制時間	備考	終了地点
1	広島市東区	通行止め	広島市東区	通行止め	2018/07/19 08:50	2018/08/01	終日	福山市山形町大川橋渡三橋第500	福山市山形町大川橋渡三橋第500
2	広島市東区	通行止め	広島市東区	通行止め	2018/07/19 08:40	2018/08/01	終日	広島市東区高野町東区北城島交差点500m	広島市東区高野町東区北城島交差点
3	広島市東区	通行止め	広島市東区	通行止め	2018/07/18 17:50	2018/08/01	終日	広島市東区高野町東区北城島交差点500m	広島市東区高野町東区北城島交差点
4	広島市東区	通行止め	広島市東区	通行止め	2018/07/18 17:00	2018/08/01	終日	広島市東区高野町東区北城島交差点500m	広島市東区高野町東区北城島交差点
5	広島市東区	通行止め	広島市東区	通行止め	2018/07/18 17:00	2018/08/01	終日	広島市東区高野町東区北城島交差点500m	広島市東区高野町東区北城島交差点
6	広島市東区	通行止め	広島市東区	通行止め	2018/07/18 16:55	2018/08/01	終日	広島市東区高野町東区北城島交差点500m	広島市東区高野町東区北城島交差点
7	広島市東区	通行止め	広島市東区	通行止め	2018/07/12 14:20	2018/07/27	終日	広島市東区高野町東区北城島交差点500m	広島市東区高野町東区北城島交差点

規制理由や終了予定の見込み等が確認できます。

道路の異状を発見した時は  
こちらにご連絡して下さい

道路緊急ダイヤル  
#9910

お問い合わせ  
広島県土木建築局道路整備課 TEL: 082-513-3904  
<http://www.pref.hiroshima.lg.jp/soshiki/98/>

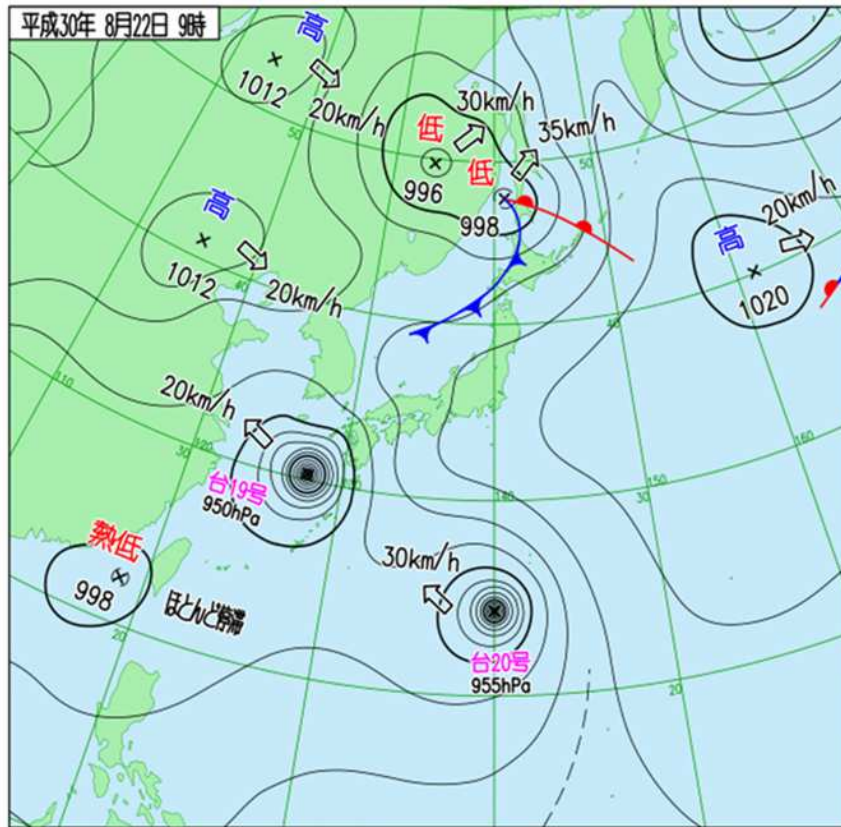
# 台風第20号説明会資料



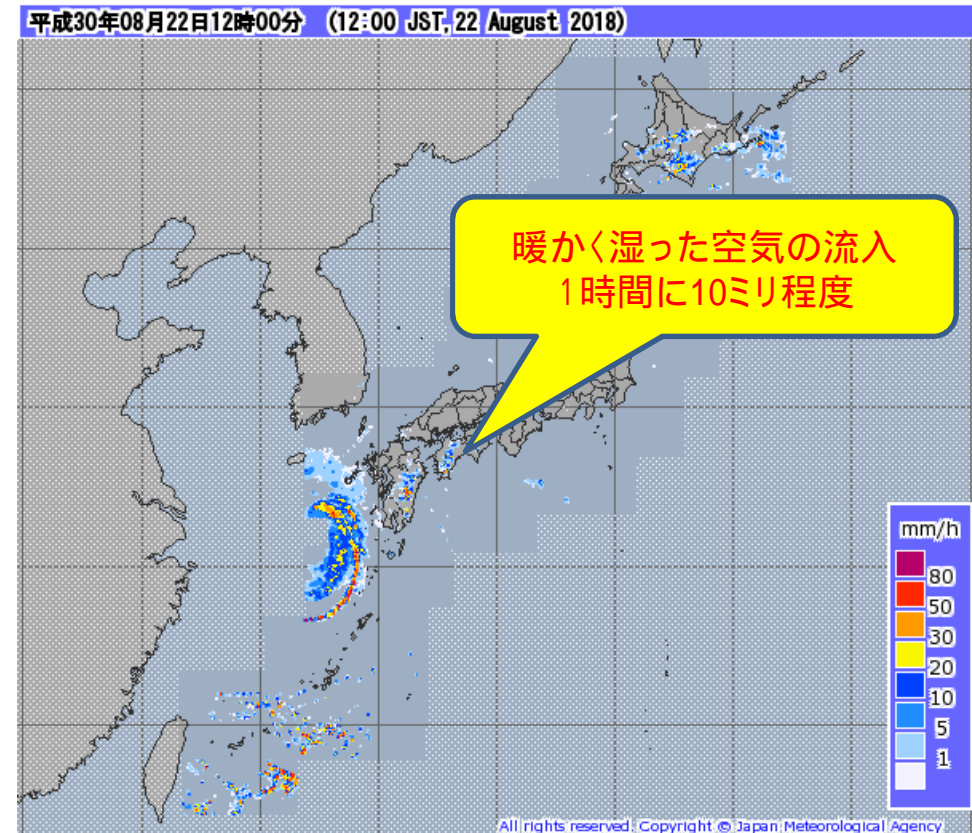
平成30年8月22日（水曜日） 14時00分

広島地方気象台

# 実況の地上天気図とレーダー



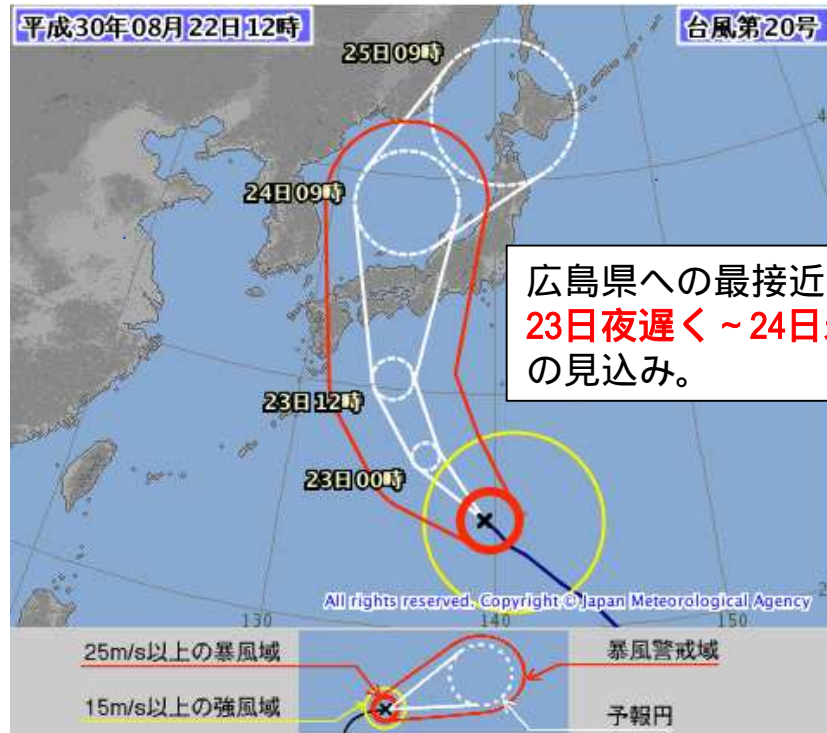
22日9時 地上天気図



22日12時 レーダー観測

- 現在、非常に強い台風第20号は、父島の南西の海上を北西進。
- 23日夜遅くから24日未明にかけて、広島県に最も接近する見込み。
- 広島県では、**暴風に厳重に警戒。土砂災害、浸水害、河川の増水や氾濫、高波に警戒。**

# 台風の進路予想



広島県への最接近は、**23日夜遅く～24日未明**の見込み。

台風第20号 (シマロン)  
平成30年08月22日12時50分 発表

<22日12時の実況>

大きさ -

強さ 非常に強い

存在地域 父島の南西約400km

中心位置 北緯 24度35分(24.6度)

東経 139度25分(139.4度)

進行方向、速さ 北西 30km/h(16kt)

中心気圧 950hPa

中心付近の最大風速 45m/s(85kt)

最大瞬間風速 60m/s(120kt)

25m/s以上の暴風域 東側 170km(90NM)

西側 110km(60NM)

15m/s以上の強風域 東側 560km(300NM)、西側 280km(150NM)

中心付近の最大風速  
は45m/s

<23日00時の予報>

強さ 非常に強い

存在地域 日本の南

予報円の中心 北緯 27度10分(27.2度)

東経 136度35分(136.6度)

進行方向、速さ 北西 35km/h(18kt)

中心気圧 950hPa

中心付近の最大風速 45m/s(85kt)

最大瞬間風速 60m/s(120kt)

予報円の半径 70km(40NM)

暴風警戒域 全域 280km(150NM)

中心付近の最大風速  
は45m/s

<23日12時の予報>

強さ 非常に強い

存在地域 四国沖

予報円の中心 北緯 30度30分(30.5度)

東経 134度35分(134.6度)

進行方向、速さ 北北西 35km/h(19kt)

中心気圧 950hPa

中心付近の最大風速 45m/s(85kt)

最大瞬間風速 60m/s(120kt)

予報円の半径 110km(60NM)

暴風警戒域 全域 310km(170NM)

中心付近の最大風速  
は45m/s

<24日09時の予報>

強さ -

存在地域 日本海

予報円の中心 北緯 38度50分(38.8度)

東経 134度25分(134.4度)

進行方向、速さ 北 45km/h(23kt)

中心気圧 980hPa

中心付近の最大風速 30m/s(55kt)

最大瞬間風速 40m/s(80kt)

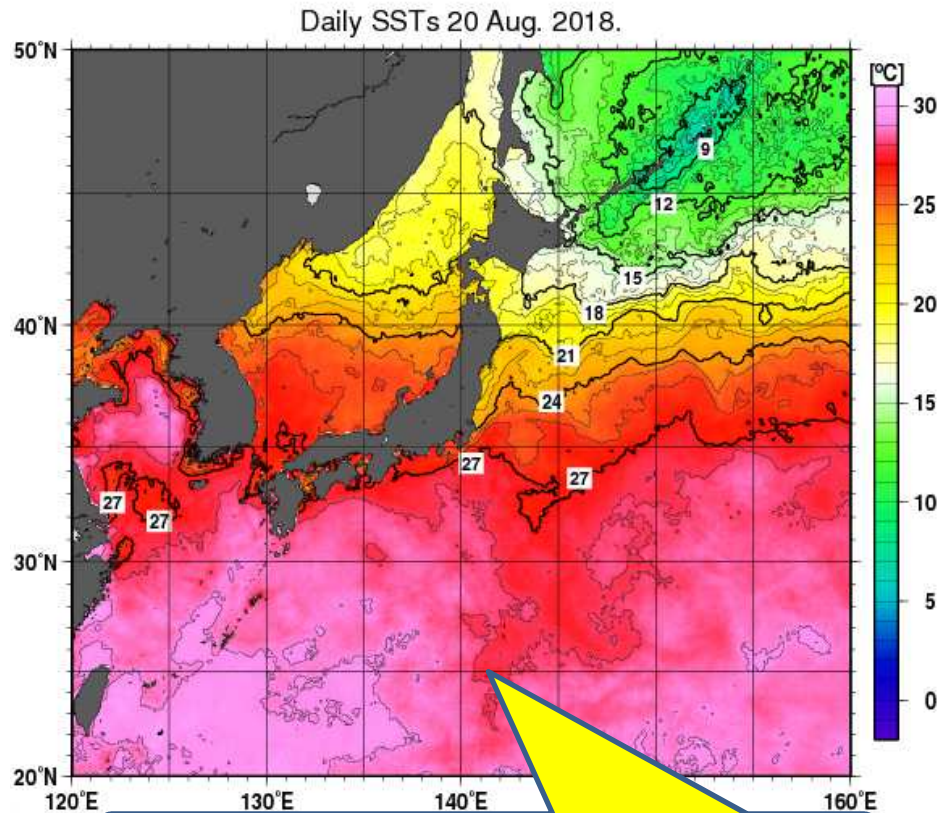
予報円の半径 280km(150NM)

暴風警戒域 全域 440km(240NM)

中心付近の最大風速  
は30m/s



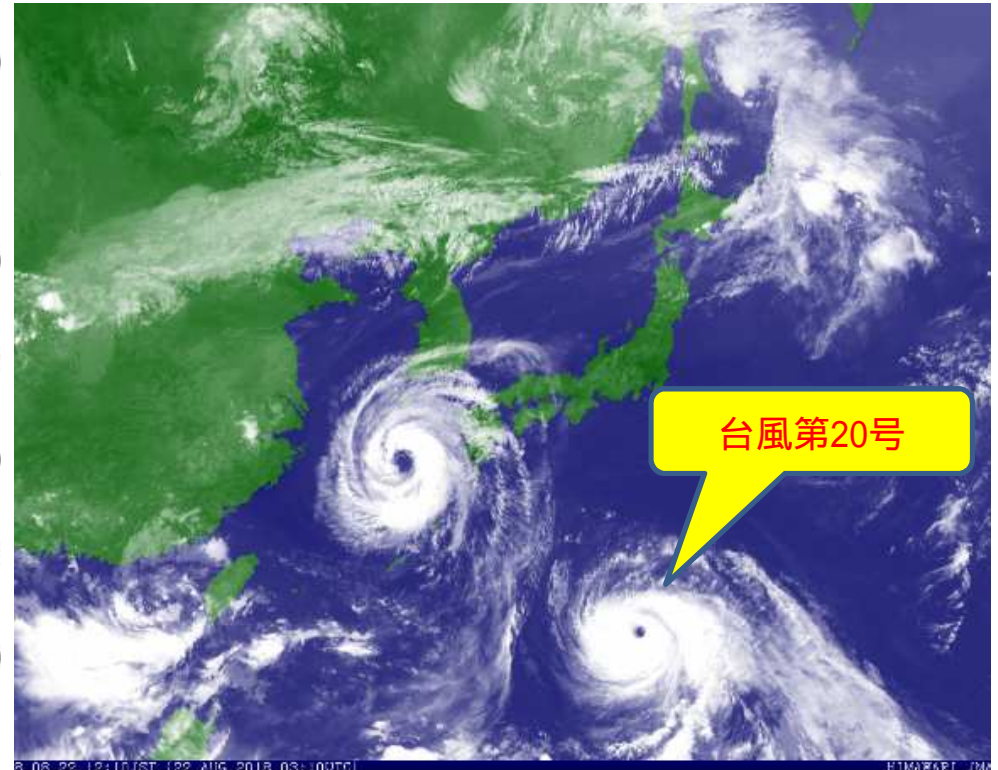
# 日本近海の海面水温



台風中心付近の海面水温は、28 以上

## 日本近海の海面水温

人工衛星とブイ・船舶による観測値から解析された海面水温



22日12時

気象衛星ひまわりによる赤外画像

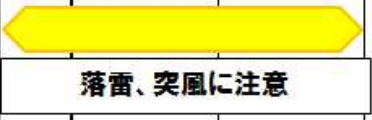
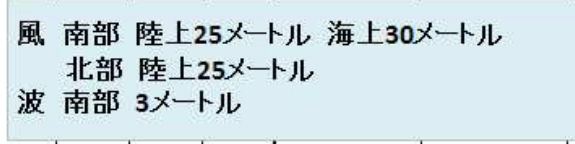
# 今後の気象状況 (22日12時現在)

(予報円の中心付近を通った場合)

## 【広島県への影響】

	22日(水)				23日(木)								24日(金)				25日(土)	
	昼過ぎ	夕方	夜のはじめ頃	夜遅く	未明	明け方	朝	昼前	昼過ぎ	夕方	夜のはじめ頃	夜遅く					午前	午後
	15	18	21	00	03	06	09	12	15	18	21	00	06	12	18			
台風																		
雨	24時間降水量(22日12時~23日12時) 多い所 南部 15ミリ 多い所 北部 15ミリ				1時間降水量(23日) 南部 30ミリ 北部 30ミリ				1時間降水量(24日) 南部 40ミリ 北部 40ミリ									
風・波					その後の24時間降水量(23日12時~24日12時) 多い所 100~150ミリ													
高潮																		
雷																		

 警報級の時間帯
  注意報級の時間帯
  おおよその満潮時刻



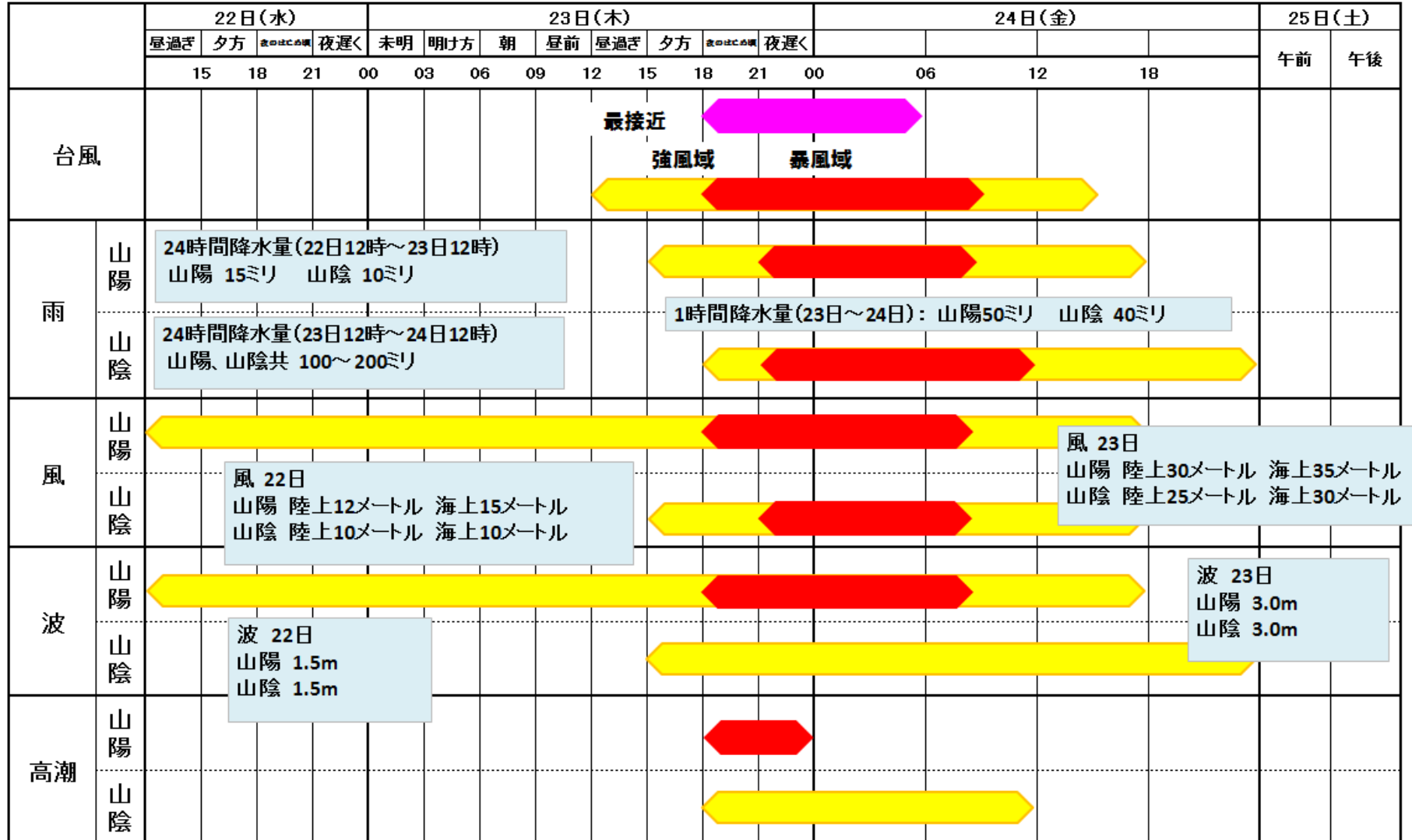
# 台風第20号の防災事項

- 22日12時現在、非常に強い台風第20号は、父島の南西を毎時30<sup>km</sup>で北西進。中心気圧は950hPa、中心付近の最大風速は45m/s。
- 今後、台風は北西のち北に進み、23日夜遅くから24日未明にかけて広島県に最接近する見込み。**暴風に厳重に警戒、高波に警戒が必要。**
- 台風本体の雨雲がかかり、広島県では、23日夜遅くから24日朝にかけて、激しい雨が降り、大雨となるおそれがある。**土砂災害、浸水害、河川の増水や氾濫に警戒が必要。**

# 今後の気象状況 (22日12時現在)

(予報円の中心付近を通った場合)

## 【中国地方への影響】



警報級の時間帯     
 注意報級の時間帯

## 「平成30年7月豪雨による災害」に関連する留意事項

- 特に、平成30年7月豪雨で被災した地域では、危険な場所には絶対に近寄らず、「自治体からの避難に関する情報」や「河川管理者からの情報」に留意し、雨や風が強まる前に、早め早めの行動をお願いします。
- 「道路管理者からの情報」にも留意し、不要不急の外出は控えるようにしてください。
- 常に「最新の気象情報」をご利用願います（次ページにアドレスを掲載しています）。

今後の予想を含めた最新の情報は、以下からご利用ください。

気象警報・注意報(大雨,洪水,暴風(雪),波浪,高潮,大雪などによる、災害のおそれを警告・注意する)  
<https://www.jma.go.jp/jp/warn/>

危険度分布(どこで土砂災害、浸水害、洪水害の危険度が高まると予測されているかを地図上で表示)  
土砂災害 <https://www.jma.go.jp/jp/doshamesh/>  
浸水害 <https://www.jma.go.jp/jp/suigaimesh/inund.html>  
洪水警報 <https://www.jma.go.jp/jp/suigaimesh/flood.html>

土砂災害警戒  
判定メッシュ情報



大雨警報  
(浸水害)の  
危険度分布



洪水警報の  
危険度分布



各地の気象情報(気象概況や大雨の見通し)  
<https://www.jma.go.jp/jp/kishojoho/>

指定河川洪水予報(国や都道府県の管理する主な河川の氾濫の危険度を予測)  
<https://www.jma.go.jp/jp/flood/>

土砂災害警戒情報(命に危険が及ぶ土砂災害の発生が切迫したときに厳重な警戒を呼びかける)  
<https://www.jma.go.jp/jp/dosha/>

最新の気象データ(高解像度降水ナウキャスト、解析雨量・降水短時間予報、雨や風の観測データ、衛星画像)  
<https://www.jma.go.jp/jp/highresorad/>  
<https://www.jma.go.jp/jp/radnowc/>  
<https://www.jma.go.jp/jp/kaikotan/>  
[https://www.data.jma.go.jp/obd/stats/data/mdrr/pre\\_rct/index24\\_rct.html](https://www.data.jma.go.jp/obd/stats/data/mdrr/pre_rct/index24_rct.html)  
[https://www.data.jma.go.jp/obd/stats/data/mdrr/wind\\_rct/index\\_mxwsp.html](https://www.data.jma.go.jp/obd/stats/data/mdrr/wind_rct/index_mxwsp.html)  
<https://www.jma.go.jp/jp/gms/>

雨雲の動き



# 段階的に発表される防災気象情報の活用例

