

平成31年 1月21日

お知らせ

料提供先：合同庁舎記者クラブ、鳥取県政記者会、島根県政記者会、
岡山県政記者クラブ、広島県政記者クラブ、山口県政記者クラブ、
山口県政記者会、山口県政滝町記者クラブ、中国地方建設記者クラブ

訪日外国人をはじめ、すべての利用者に わかりやすい道案内の実現に向けて

～中国地方の道路案内標識の改善～

観光立国や地方創生の実現に向け、訪日外国人をはじめ、すべての利用者にわかりやすい道案内の実現に向け道路案内標識の改善を実施します。

①外国人観光客にもわかりやすい道路案内標識を整備

- 大型クルーズ船の境港入港により外国人観光客が増加している鳥取県西部において、英語表記の改善を行い、外国人観光客にもわかりやすい道路案内標識の整備を進めています。

②交差点名標識を設置し、観光地へのわかりやすい案内に改善

- 観光地等へのアクセス道路の入口となる交差点に設置している交差点名標識に、観光地の名称を表示しわかりやすく案内する標識の改善を推進しています。

③高速道路ナンバリング標識の整備

- 中国地方管内では、平成29年8月より高速道路ナンバリング標識の設置を行っています（国道9号はわいIC周辺）
- 効果的な設置に向け、優先的に整備を行うICを選定するとともに、2020年開催のオリンピック・パラリンピックまでに概成を目指し、道路管理者が連携して整備を進めます。
- また、観光客の周遊動向を踏まえ、各道路管理者で連携し、しまなみ海道から山陰方面へ移動できるように案内標識の整備を行いました。

※本取り組みは、平成31年1月21日（月）に開催される環瀬戸内海地域交流促進協議会において「移動しやすい環境の整備」の取組にもなっています。

問い合わせ先
国土交通省 中国地方整備局 道路部交通対策課 TEL(082)211-9231(代表)
(082)511-6288(夜間)
交通対策課長 後藤 英夫 (ごとう ひでお) (内4511)
建設専門官 井町 和正 (いまち かずまさ) (内4517)

(広報担当窓口)
国土交通省 中国地方整備局 広報広聴対策官 岩下 恭久 (内2117)
企画部 環境調整官 井上 和久 (内3114)
TEL(082)211-9231(代表)

①外国人観光客にもわかりやすい道路案内標識を整備

○ 大山・皆生温泉・水木しげるロードなど鳥取県西部の主要観光地を中心に英語表記の改善を進めています。



■境港の大型クルーズ船



■水木しげるロード



至 鳥取市



■大山

国土地理院 地図より

改善例

改善済箇所

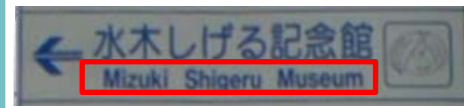


改善前 : Kaikai Spa



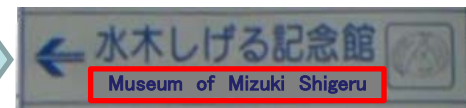
改善後 : Kaikai Onsen

改善イメージ



改善前

: Mizuki Shigeru Museum



改善イメージ

: Museum of Mizuki Shigeru

②交差点名標識を設置し、観光地へのわかりやすい案内に改善

改善内容		設置場所	概要
【新設】 常栄寺雪舟庭		国道9号 (山口県山口市江良)	室町時代、大内政弘が別荘として、画僧雪舟に築庭させたものと伝えられ、国の【史跡】及び【名勝】に指定
【改善前】 津田	【改善後】 須佐ホルンフェルス入口	国道191号 (山口県萩市須佐472-3)	「日本の地質百選」「21世紀に残す日本の風景遺産100選」に選定や日本ジオパークに認定



③ 高速道路ナンバリング標識の整備

- 交通量の多いICを優先的に整備。特に直轄道路においては優先的に整備を進めています。
- 道路管理者が連携し、2020年の東京オリンピック・パラリンピック競技大会開催までに概成を目指します。

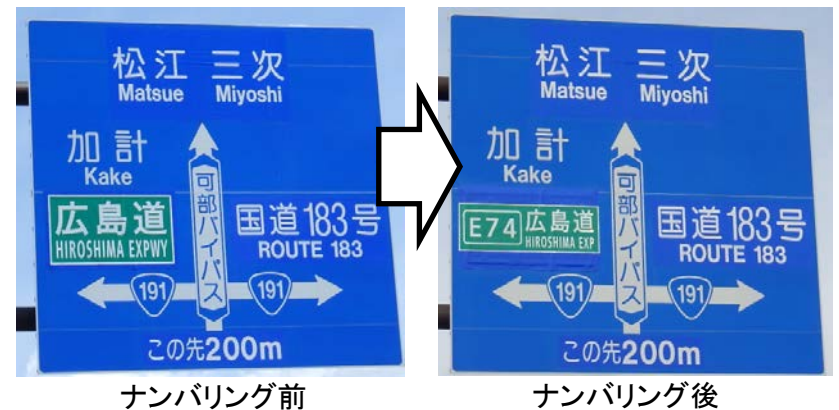


国道54号での整備事例

① 広島IC【平成30年度整備】 24箇所



② 広島北IC【平成30年度整備】 6箇所



高速道路ナンバリング標識設置の整備方針(参考)

■ 高速道路ナンバリングの目的

- ・整備が進む我が国の高速道路ネットワークにおいて、路線名に併せて路線番号を用いて案内する「ナンバリング」を導入することにより、訪日外国人をはじめ、すべての利用者にわかりやすい道案内を実現します。

■ 高速道路ナンバリングの対象路線

- ・高規格幹線道路網（「高速自動車国道」および「一般国道自動車専用道路」）と、この道路網を補完して地域の高速道路ネットワークを形成する路線
- ・高規格幹線道路網から主要な空港・港湾、観光地へのアクセスとなる高速道路ネットワークを形成する路線
（※既にナンバリングが実施されている都市高速道路は対象外です）

■ ナンバリングの基本ルール

1. 親しみやすく

- 地域でなじみがあり、かつ国土の根幹的な路線の既存の国道番号（2桁以内）を活用

2. シンプルで分かりやすく

- 数字は原則2桁以内
- 同一起終点など、機能が似ている路線はグループ(ファミリー)化
- 道路種別や機能をアルファベットで表現
 - ・路線番号の頭に高速道路（Expressway）を意味する「E」を付与
 - ・グループ（ファミリー）化する路線は、路線番号の最後に「A」を付与
 - ・環状道路は、路線番号の頭に「C」を付与

3. 国土の骨格構造を表現する

- 主要な国道番号で、国土の骨格構造を表現できるように、路線の起終点を設定

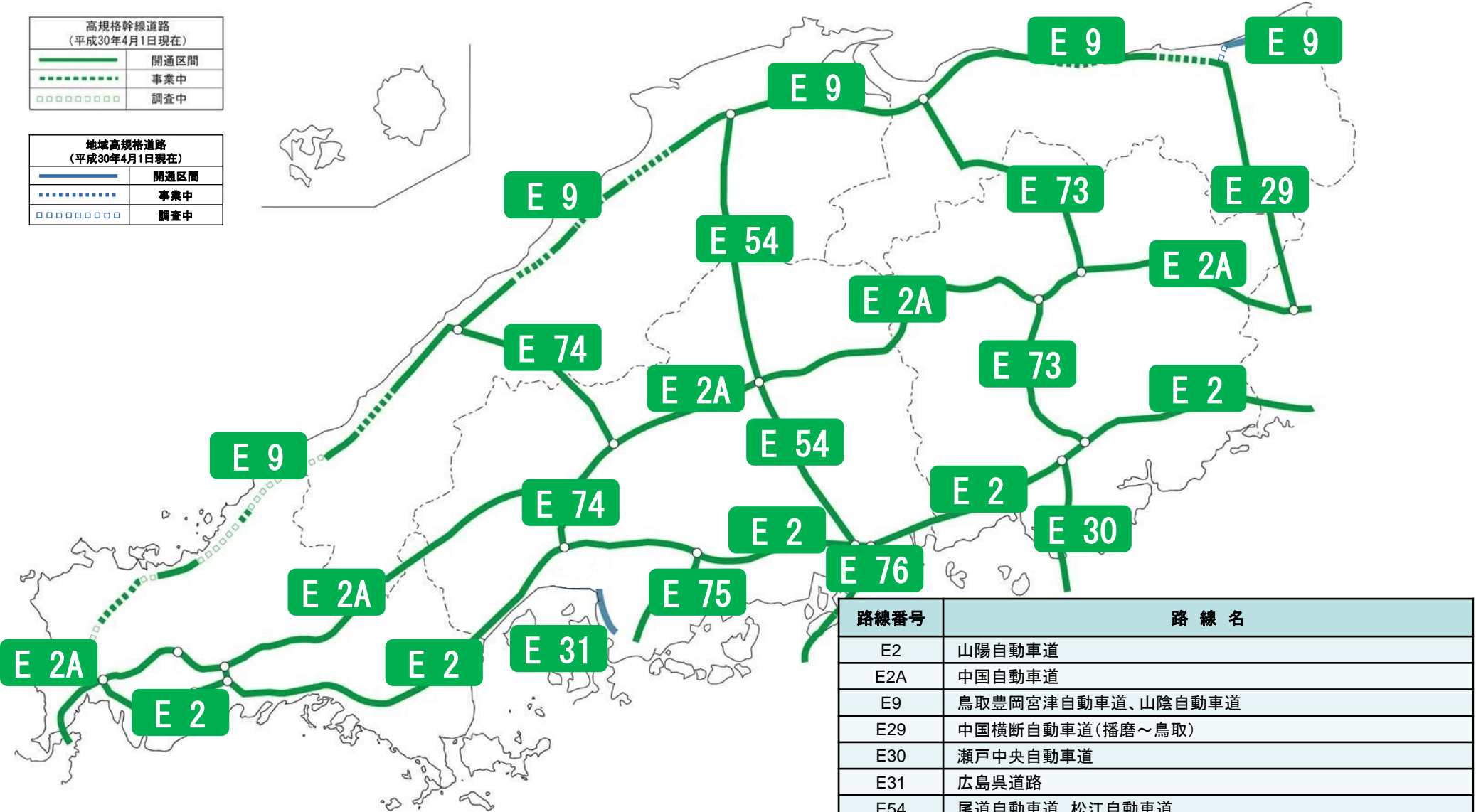
高速道路ナンバリング 路線図(参考)

高規格幹線道路
(平成30年4月1日現在)

	開通区間
	事業中
	調査中

地域高規格道路
(平成30年4月1日現在)

	開通区間
	事業中
	調査中



路線番号	路線名
E2	山陽自動車道
E2A	中国自動車道
E9	鳥取豊岡宮津自動車道、山陰自動車道
E29	中国横断自動車道(播磨～鳥取)
E30	瀬戸中央自動車道
E31	広島呉道路
E54	尾道自動車道、松江自動車道
E73	岡山自動車道、中国自動車道(北房～落合)、米子自動車道
E74	広島自動車道、中国自動車道(広島北～千代田)、浜田自動車道
E75	東広島呉自動車道
E76	尾道福山自動車道、瀬戸内しまなみ海道

