



国土交通省

令和6年5月10日

山口県市  
下関市  
福岡県市  
北九州市  
中国地方整備局  
九州地方整備局

## 下関北九州道路の都市計画の参考となる図面を送付しました

下関北九州道路について、これまで国、県、市が連携して調査してきたルート(素案)がまとまり、本日、都市計画決定権者(山口県、北九州市)に都市計画の参考となる図面を送付しましたのでお知らせします。

### 〈 概要 〉

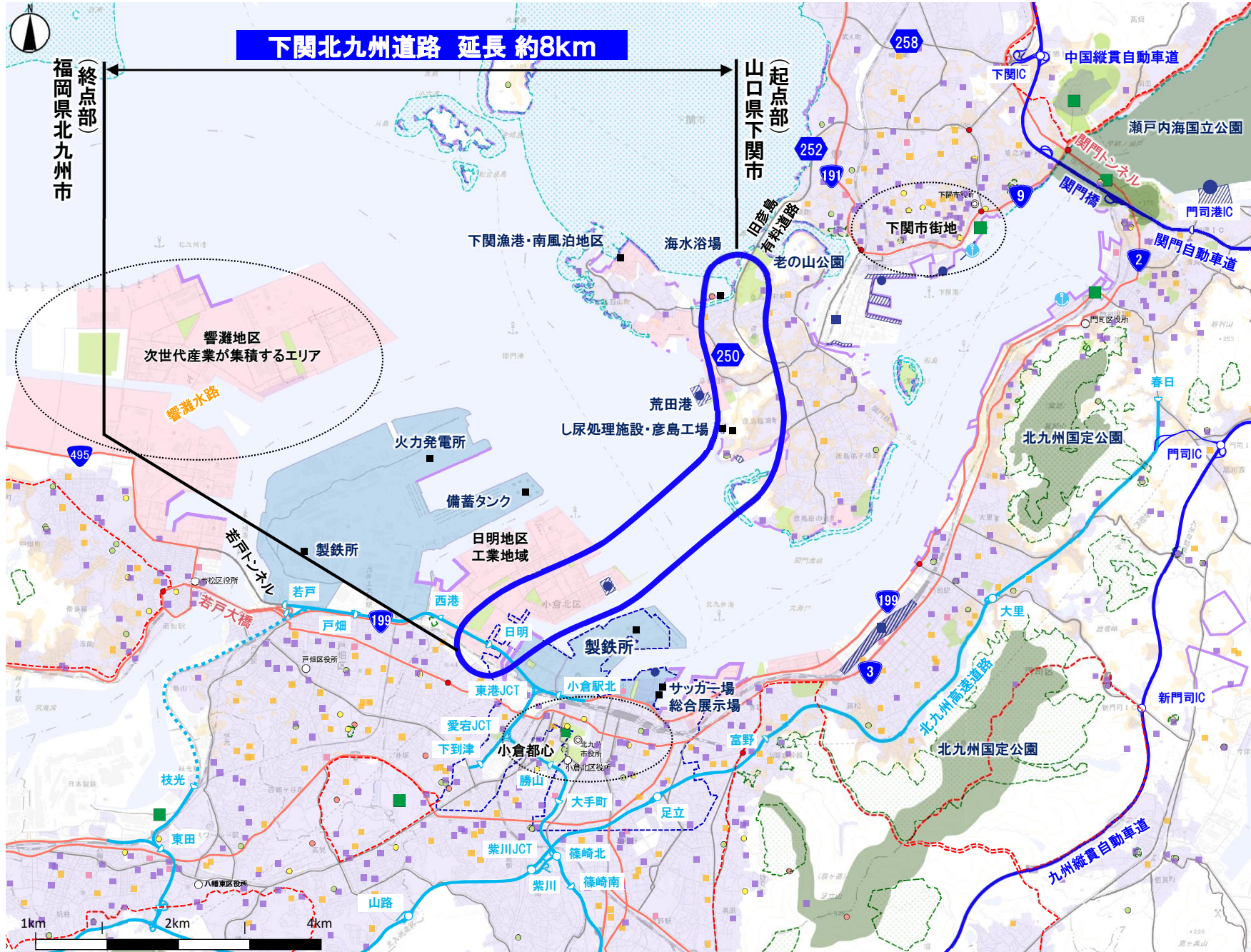
「下関北九州道路」は、下関市、北九州市の都心部を結び、循環型ネットワークの形成により、暮らし、産業・物流、観光、渋滞緩和など地域の一体的発展に寄与するとともに、本州と九州の広域的な人流・物流及び経済活動の活性化を支える大動脈、災害時の代替路としての機能・役割を担う道路です。

#### 【問合せ先】

山口県	土木建築部	道路建設課	課長	まさき まさとし 正木 征利	電話：083-933-3700(直通)
下関市	都市整備部	都市計画課	課長	おの やすのり 小野 泰敬	電話：083-231-1932(直通)
福岡県	県土整備部	道路建設課	課長	やまだ みつはる 山田 光春	電話：092-643-3659(直通)
北九州市	都市戦略局	都市交通政策課	担当課長	いけだ ひであき 池田 秀昭	電話：093-582-2518(直通)
国土交通省					
中国地方整備局	道路部	道路計画課	課長	かめおか のりかず 亀岡 敬和	電話：082-511-6301(直通)
九州地方整備局	道路部	道路計画第一課	課長	うえだ はるき 上田 晴気	電話：092-476-3529(直通)

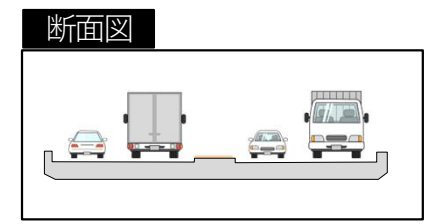
# 下関北九州道路の対応方針

令和2年12月17日  
中国・九州地方合同小委員会資料より作成



設計速度: 80km/h  
車線数: 4車線

: 計画段階評価で公表したルート帯



※海峡部の構造形式は 橋梁

- 凡例
- 市役所
  - 区役所
  - 学校
  - 病院 (第2次)
  - 病院 (第3次)
  - 神社・仏閣・墓地
  - 大規模施設 (火力発電・製鉄所等)
  - 工場・商業施設等
  - 集落・市街地等
  - 公園
  - 自然公園 (国立・国定)
  - 重要な動物種の生息地
  - 重要な植物種・群落の生育地
  - 生態系の保全上重要であってまとまって存在する自然環境
  - 主要停滞箇所
  - 指定文化財 (史跡・建造物)
  - 津波浸水想定区域
  - 河川洪水浸水想定区域
  - 土砂災害警戒区域
  - 観光地
  - 物流拠点 (鉄道)
  - 物流拠点 (港湾)
  - クルーズ船着岸地区
  - ターミナル
  - その他公共施設等