



通行規制情報

資料提供先：鳥取県政記者会，鳥取市政記者クラブ，倉吉記者クラブ，米子市政記者クラブ

【E9】山陰道 米子道路 工事に伴い通行形態が変わります

山陰道米子道路（日野川東^{ひのがわひがし} | C～米子南^{よなごみなみ} | C間）では、現在、付加車線の整備を行っています。工事に伴い、山陰道米子道路の日野川東 | C付近の通行形態を別紙のとおり変更しますのでお知らせします。なお、通行形態変更の準備作業のため、下記のとおり通行規制を実施します。

【通行形態変更について】

- 変更区間：山陰道 米子道路 日野川東 | C付近（米子市浦津～同市古豊千地内）
- 変更内容：上下車線分離
- 変更日時：8月23日（金）6：00より

【通行規制について】

- 規制内容：夜間通行止め
- 規制区間：山陰道 米子道路 日野川東 | C付近（米子市浦津～同市古豊千地内）
 - ①下りオンランプ（下り線：松江方面）
 - ②本線下り車線（下り線：松江方面）
- 規制期間：時間帯 夜間21：00～翌朝6：00
 - ①下りオンランプ：8月19日（月）、20日（火）、21日（水）
 - ②本線下り車線：8月22日（木）
- 迂回路：①松江方面に行かれる方は、国道9号をご利用下さい。
②並行する側道（市道）を通行下さい。

※天候などの影響により通行形態変更日および通行規制日が変更となる場合があります。

※通行形態変更日（日程変更含む）については、道路情報板や現地の案内看板等でお知らせします。

※通行にあたっては、現地の案内に従ってください。

【問い合わせ先】 電話 0858-26-6221(代)

国土交通省中国地方整備局 倉吉河川国道事務所

副所長（道路担当） 景山 浩孝（かげやま ひろたか）

[工事担当] 工務第二課長 谷本 尚久（たにもと なおひさ）

[広報担当] 調査設計第二課長 波戸 秀浩（はと ひでひろ）

本資料は、倉吉河川国道事務所ホームページの「記者発表」でも公開しております。

倉吉河川国道事務所ホームページアドレス <http://www.cgr.mlit.go.jp/kurayoshi/Index.htm>

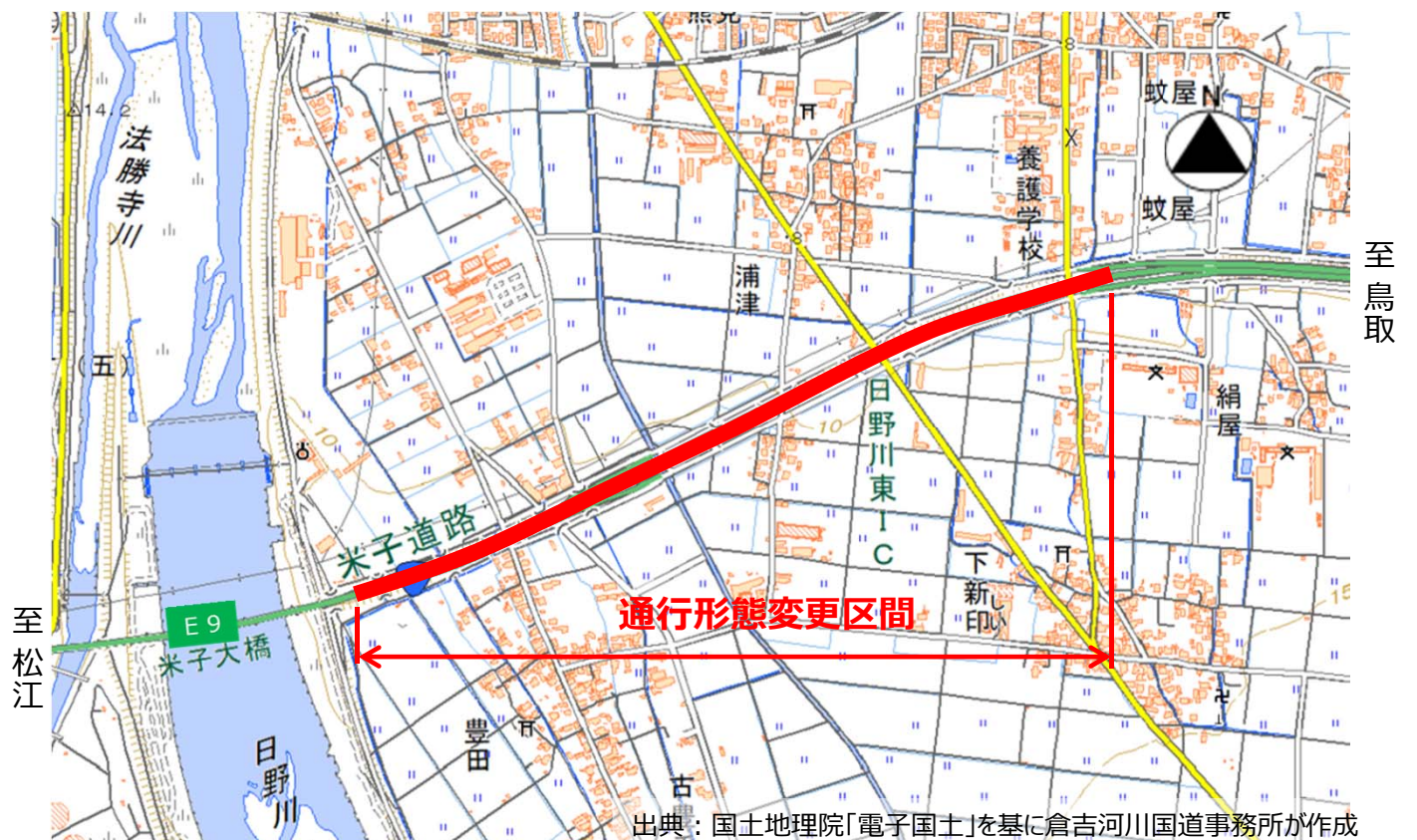
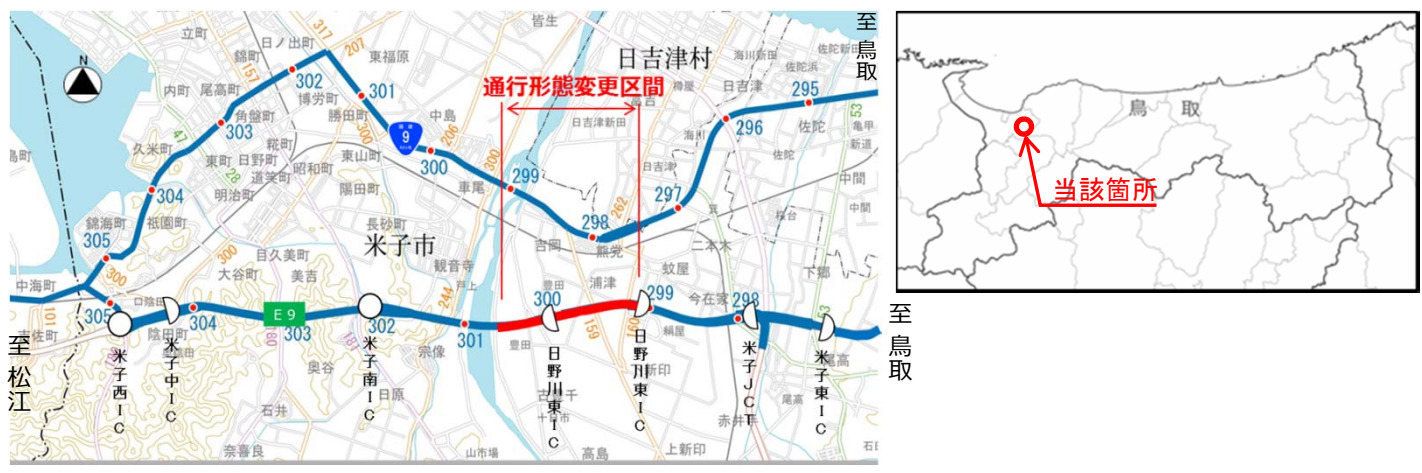
道路の異状を発見したら・・・道路緊急ダイヤル 緊急通報#9910へ

山陰道 米子道路 工事に伴い通行形態が変わります

山陰道 米子道路（日野川東 I C～米子南 I C間）では、現在、付加車線の整備を行っています。

工事に伴い、山陰道米子道路の日野川東 I C付近（米子市浦津～同市古豊千地内）の通行を上り線、下り線に分離しますのでお知らせします。

なお、通行形態変更の準備作業のため、通行規制も実施します。



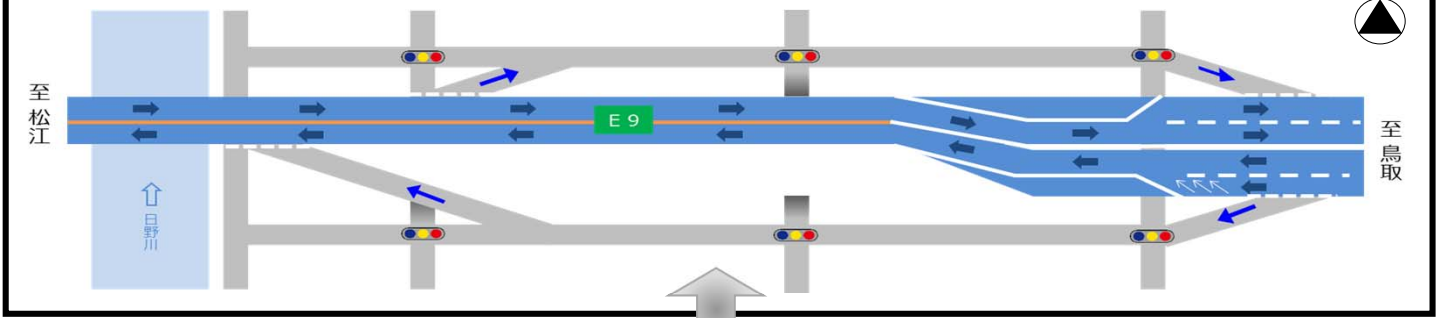
出典：国土地理院「電子国土」を基に倉吉河川国道事務所が作成

E9 山陰道米子道路 工事に伴い、日野川東ランプ付近の通行形態が変わります！

工程表

令和元年 8月				
19(月)	20(火)	21(水)	22(木)	23(金)
	①日野川東下り オンランプ 21時～6時 通行止め	①日野川東下り オンランプ 21時～6時 通行止め	①日野川東下り オンランプ 21時～6時 通行止め	②本線下り車線 21時～6時 通行止め 通行形態変更 6時より

【現在の通行形態】



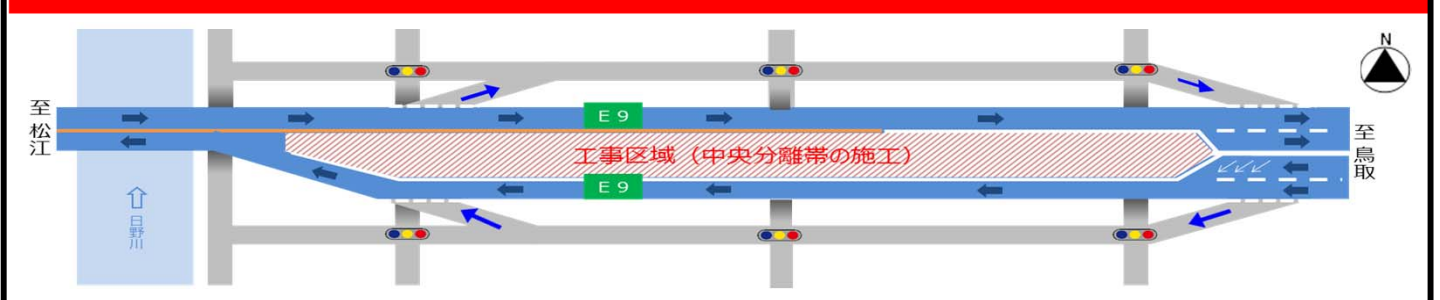
①【日野川東下りオンランプ通行止め】：令和元年8月19日(月)～8月21日(水) ■規制時間：各日21:00～翌6:00(予定)



②【本線下り車線通行止め】：令和元年8月22日(木) ■規制時間：各日21:00～翌6:00(予定)



【通行形態変更】：令和元年8月23日(金) 6:00より ※中央分離帯の施工を行うため、整備した箇所を活用して上り線・下り線を分離します。



今後も工事の進捗に応じて通行形態が変わります。変更内容・時期などは道路情報板や現地の案内看板等でお知らせします。