



平成23年11月 1日

お知らせ

資料提供先：鳥取県政記者会、倉吉記者クラブ、米子市政記者クラブ

## 冬季の準備作業に着手するとともに、 雪害訓練(11/15)など一層の雪害対策に 取り組めます

### ~冬の準備と今後の雪害対策の取り組み~

国土交通省倉吉河川国道事務所では、昨年末・年始の雪害の教訓を活かし、新たな雪害対策に取り組み、初動体制の早期発動を行うなど迅速な対応を行うため雪害訓練を行とともに、冬季の準備作業に着手します。

#### 1. 雪害訓練(日時と場所) (別紙1参照)

11月15日 9:00~16:30 倉吉河川国道事務所

#### 2. 準備作業 (別紙2.3参照)

スノーポール、凍結注意看板、チェーン着脱場看板、凍結防止剤袋設置、滑り止め材を11月より着手し、11月末までに設置します。

#### 3. 今後の雪害対策の取り組み予定 (別紙4参照)

冬用タイヤ規制・装着指導(12月末頃まで)

すべり止め装置装着の徹底の啓発(チラシ配布)(12月初め頃まで)

除雪機械出発式(11月末頃)

昨冬の雪害を踏まえ、初動体制の確保、関係機関との連携強化、コンビニ等と連携した情報収集・提供、迅速な通行止め実施による集中除雪、冬道走行時のチラシ等による注意喚起、自動車のすべり止め措置の徹底などの雪害対策の改善を図り、通行止め(1月16日実施)時間の短縮などの効果を発揮しているところです。

今冬に向けて一層の取り組みとして、雪害訓練、通行止めシミュレーションの作成、除雪機械のGPS携帯搭載(位置情報の把握)など、具体的な取り組みを行います。

また、雪道走行には、自動車のすべり止め措置の装着が最も重要あり、啓発チラシ等による広報、冬用タイヤ規制・装着指導等についても取り組めます。

マスコミ等の皆様へは、定期的に取り組み状況を「お知らせ」していきたいと考えておりますので、よろしくお願いいたします。

### 問い合わせ先

国土交通省中国地方整備局

倉吉河川国道事務所

TEL (0858) 26-6221 (代表)

副所長(道路)

神宮 祥司(じんぐう しょうじ)

【担当】道路管理課長

松元 洋之(まつもと ひろゆき)

倉吉河川国道事務所ホームページアドレス <http://www.cgr.mlit.go.jp/kurayoshi>

# 倉吉河川国道事務所の雪害訓練(イメージ)

## 別紙1

◎日時:平成23年11月15日(火) 9:00~16:30(予定) 倉吉河川国道事務所 災害対策室

◎目的:現場に重点をおいた、現場の実情に即した年末年始の雪害の教訓を活かした訓練

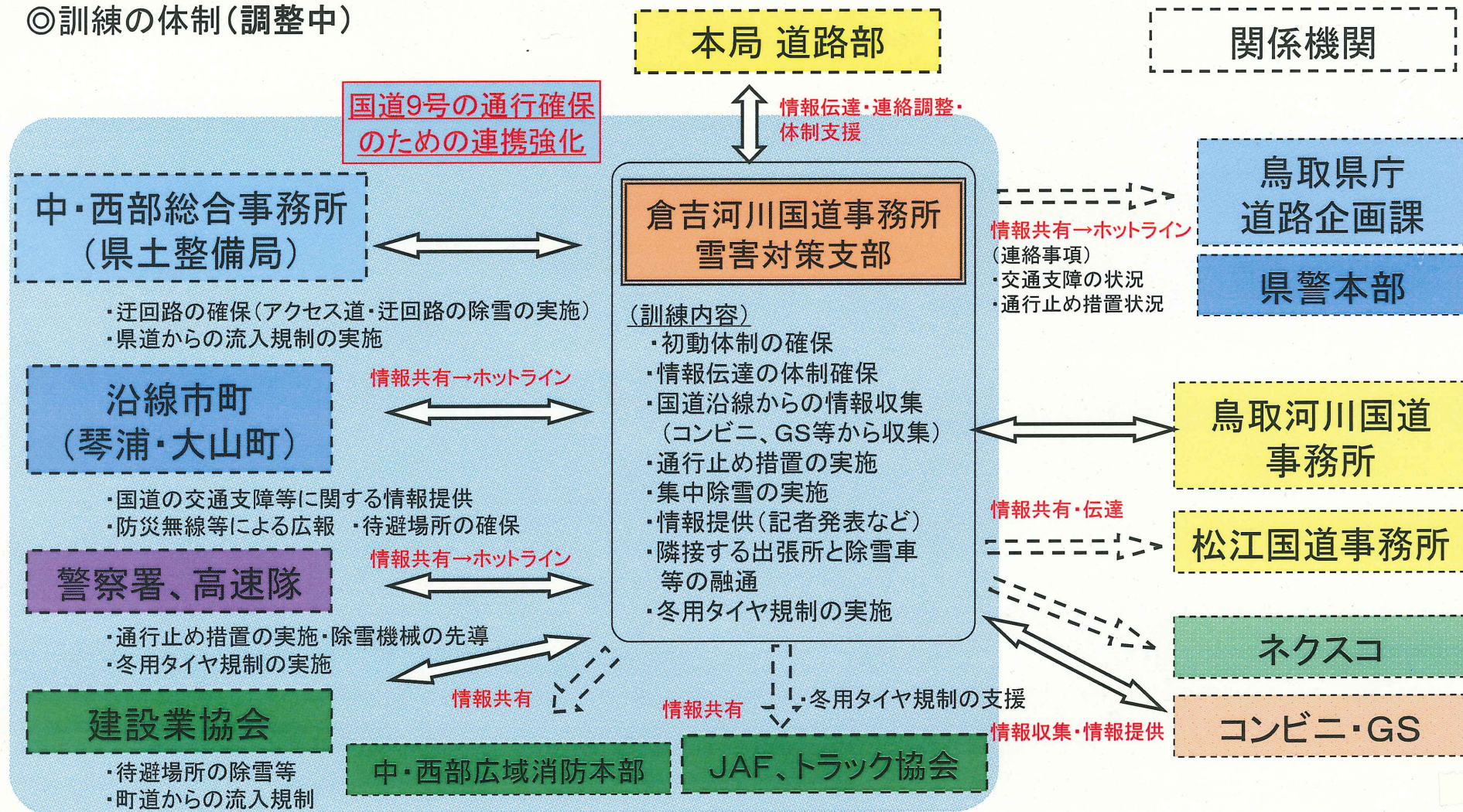
①情報伝達訓練(内容は調整中)

→情報収集及び提供、関係機関との情報共有

②机上訓練

→通行規制や除雪等の実施

◎訓練の体制(調整中)



# 冬季の準備作業の取り組み

# 別紙2

スノーポール、看板、凍結防止剤袋について、利用者の皆様は注意して通行ください。

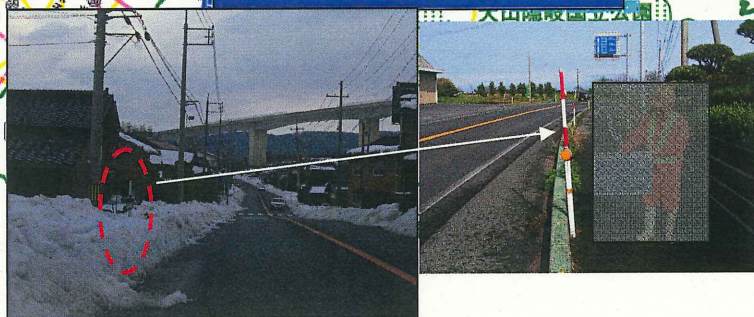
- ・スノーポール設置・・・・・・・・11月初めから下旬迄に実施。
- ・凍結注意・チェーン着脱場看板設置・・・・11月中頃から下旬迄に実施。
- ・凍結防止材袋設置(橋梁前後)・・11月中頃から下旬迄に実施。

倉吉河川国道事務所管理区間 L=116.6km

・スノーポール設置、チェーン着脱場看板設置、凍結防止材袋設置(橋梁前後)・・管内全域



スノーポール設置状況



凍結注意看板設置状況



凍結防止材袋設置状況



※設置状況写真は、過年度状況

# 冬季の準備作業の取り組み

# 別紙3

登坂車線への滑り止め材の設置は、スタック時はご活用ください

・滑り止め材の設置 ..... 11月中頃から下旬迄に実施。



# 今冬の雪害対策の広報の取り組み

別紙4

◎雪道走行は、冬用タイヤ装着等が重要であり、降雪の関心が高まる時期に、必要な対策を断続的に実施することで雪害への取り組みを**効果的に広報**する。

◎H22豪雪による雪害の教訓を活かし、H23年度冬季に向け万全を期すため、**現場における実態に即した情報共有と通行止め等を迅速に対応することを目的に、雪害訓練を実施する。**

10/31 「冬季の準備作業の着手と今後の雪害対策の取り組み」記者発表

11月

今冬の雪害対策の取り組み  
(プレス発表)

通行止めシミュレーション、冬用タイヤ規制等の現地確認  
○通行止め・Uターン箇所・冬用タイヤ規制等の現地確認

今冬の雪害対策の取り組み  
(プレス発表)

雪害訓練(整備局管内)  
11/15 倉吉河川国道  
◎昨年の雪害と同様な交通支障を想定した雪害訓練

11/18 鳥取河川国道  
◎複数路線の交通支障を想定した雪害訓練

11月下旬

除雪体制の周知(プレス発表)

10/26 松江国道  
◎豪雪時の連携強化会議の基本計画を踏まえた雪害訓練

冬用タイヤ規制・装着の広域的な周知  
(プレス発表:チラシ配布)

11/下旬 除雪機械出発式

12月末まで

冬用タイヤ規制・装着の広域的な周知  
(プレス発表:チラシ配布その2)

冬用タイヤ規制・装着指導(実地)  
○チェーン着脱場における冬用タイヤ規制・装着指導、チラシ配布