

お知らせ

資料提供先 鳥取県政記者会
鳥取市政記者クラブ
倉吉記者クラブ
米子市政記者クラブ

通学路の安全対策を実施しています。
～通学路緊急合同点検箇所対策実施状況について～

国土交通省鳥取河川国道事務所及び倉吉河川国道事務所では、昨年度登下校中の児童生徒等が巻き込まれる交通事故が相次いだことを踏まえ、平成24年7月下旬から10月中旬にかけて、各市町村教育委員会・鳥取県警察各所轄・県及び市町村の道路管理者等と合同で、通学路の合同点検を行ったところです。

点検結果を踏まえ、各関係者が、通学路対策を実施しているところですが、国土交通省鳥取河川国道事務所及び倉吉河川国道事務所が実施する対策について、平成25年6月30日現在の状況をお知らせします。

今後引き続き、関係機関との連携の上、通学路の安全対策に取り組んで参ります。

なお、各市町村の対策実施状況については、各市町村のホームページ等で公表されています（別紙1及び別紙2参照）。

○通学路点検実施状況（国土交通省管理区間）

平成25年度末までに16箇所（80%）の対策が完了する予定です。

機 関 名	対策実施済み箇所	平成25年度中 対策予定箇所	平成26年度以降 対策予定箇所	計
鳥取河川国道事務所	4	5	4	13
倉吉河川国道事務所	4	3	0	7
箇所数計	8	8	4	20

問い合わせ先

国土交通省 中国地方整備局 鳥取河川国道事務所 0857-22-8435（代表）

副所長 いのうえ かずひさ 井上 和久 【担当】 道路管理第二課長 おかもと のぶき 岡本 伸城

国土交通省 中国地方整備局 倉吉河川国道事務所 0858-26-6221（代表）

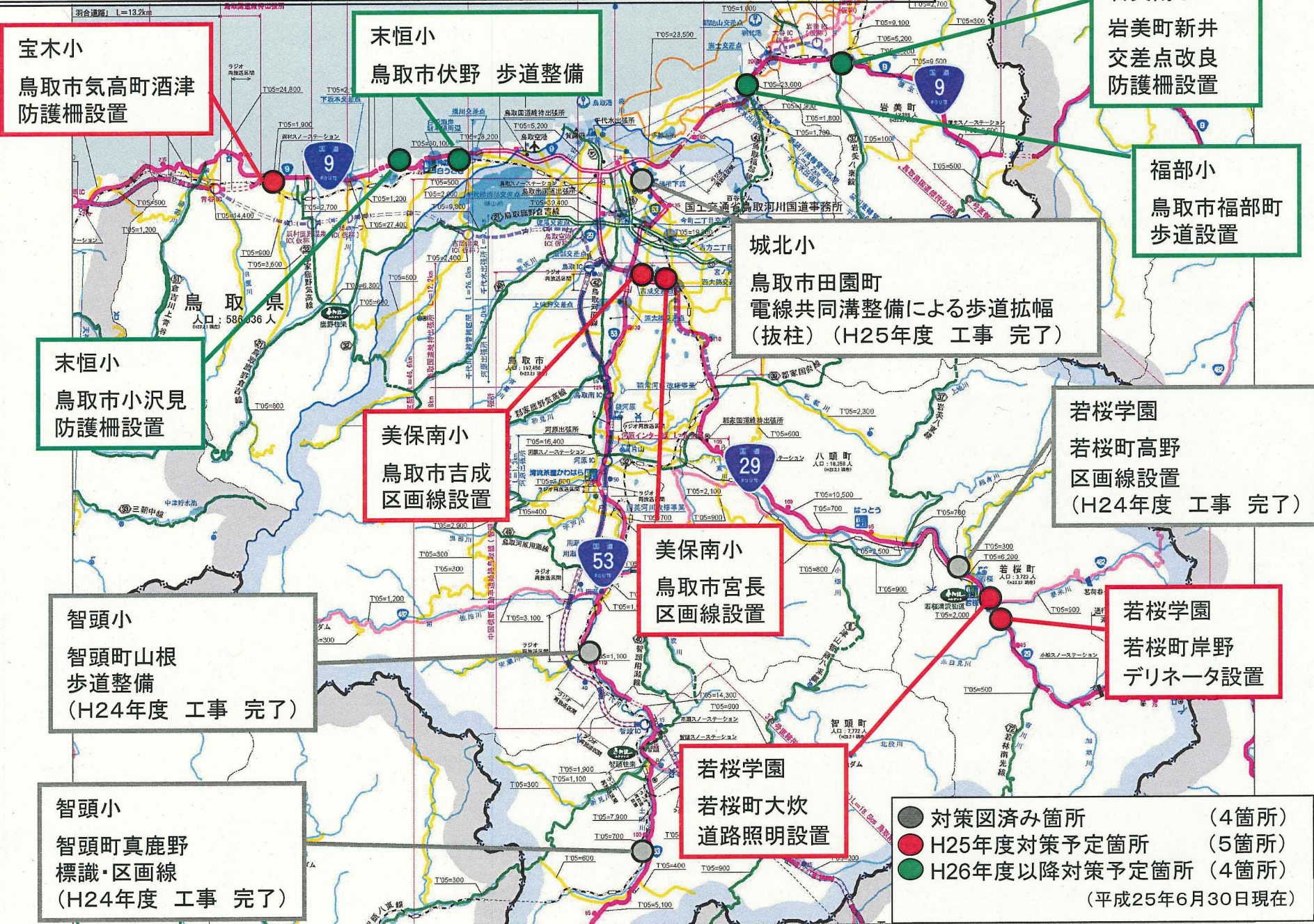
副所長 じんぐう しょうじ 神宮 祥司 【担当】 道路管理課長 まつもと ひろゆき 松元 洋之

※本資料は、鳥取河川国道事務所及び倉吉河川国道事務所の「記者発表」のページでも公開しています。

【鳥取河川国道事務所】 <http://www.cgr.mlit.go.jp/tottori/>

【倉吉河川国道事務所】 <http://www.cgr.mlit.go.jp/kurayoshi/>

鳥取河川国道事務所管理区間 通学路点検対策箇所 位置図



宝木小
鳥取市気高町酒津
防護柵設置

末恒小
鳥取市伏野 歩道整備

岩美南小
岩美町新井
交差点改良
防護柵設置

福部小
鳥取市福部町
歩道設置

城北小
鳥取市田園町
電線共同溝整備による歩道拡幅
(抜柱) (H25年度 工事 完了)

若桜学園
若桜町高野
区画線設置
(H24年度 工事 完了)

若桜学園
若桜町岸野
デリネータ設置

美保南小
鳥取市吉成
区画線設置

美保南小
鳥取市宮長
区画線設置

末恒小
鳥取市小沢見
防護柵設置

智頭小
智頭町山根
歩道整備
(H24年度 工事 完了)

智頭小
智頭町真鹿野
標識・区画線
(H24年度 工事 完了)

- 対策図済み箇所 (4箇所)
 - H25年度対策予定箇所 (5箇所)
 - H26年度以降対策予定箇所 (4箇所)
- (平成25年6月30日現在)

倉吉河川国道管理区間 通学路点検対策箇所 位置図

赤碕小
 琴浦町赤碕
 滑り止め設置
 (H24年度 工事 完)

淀江小
 米子市淀江
 防護柵設置

淀江小
 米子市淀江
 カラー舗装整備
 区画線設置

淀江小
 米子市淀江
 除草
 (H24年度 工事 完)

車尾小
 米子市車尾
 カラー舗装整備
 区画線設置

淀江小
 米子市淀江
 除草
 (H24年度 工事 完)

車尾小
 米子市車尾
 民地の樹木剪定依頼
 (H24年度 施工 完)

● 対策済み箇所 (4箇所)
 ● H25年度対策予定箇所 (3箇所)
 計 7箇所
 (平成25年6月30日現在)



対策実施箇所 国道9号 鳥取市田園町地区 【城北小学校】

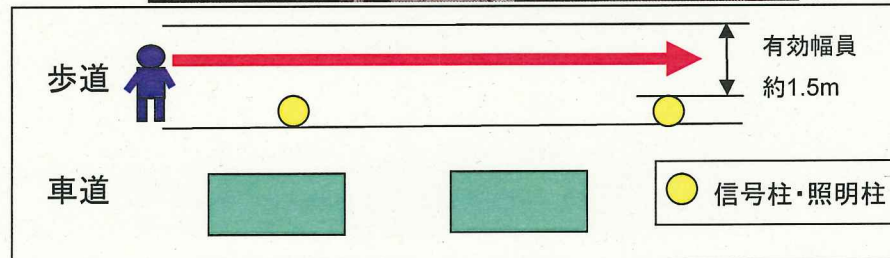
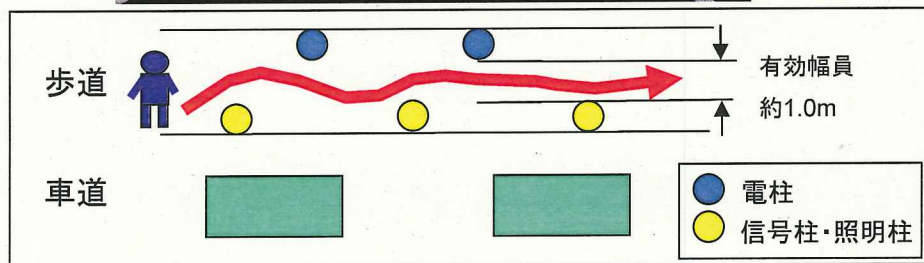
①対策検討メンバー 鳥取市、鳥取市教育委員会、鳥取河川国道事務所

②対策内容 電線共同溝整備(電線類を地中化し、電柱を撤去)による歩道拡幅

【対策前】



【対策後】



乱立する電柱等により、歩道の幅が狭くなっており、通行しづらい

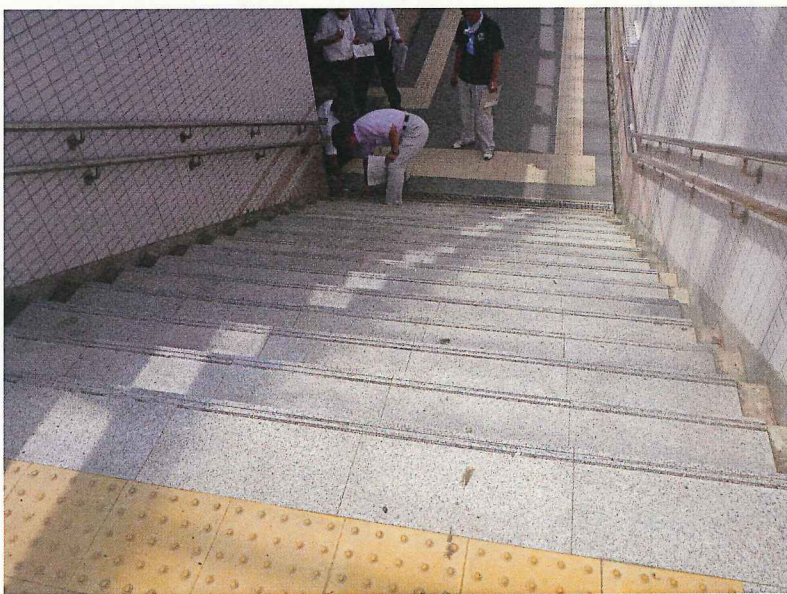
電線共同溝整備(電線類を地中化し、電柱を撤去)による、歩道幅の拡幅

対策実施箇所 国道9号 東伯郡琴浦町赤碕地区 【赤碕小学校】

①対策検討メンバー 琴浦町、琴浦町教育委員会、学校関係者、八橋警察署
倉吉河川国道事務所

②対策内容 地下道の階段部分に滑り止め設置

【対策前】



雨や雪の日は階段が滑りやすい

【対策後】



地下道階段部滑り止めテープ設置

対策実施箇所 国道29号 八頭郡若桜町高野 【若桜学園】

①対策検討メンバー 若桜町、若桜町教育委員会、若桜学園、鳥取県、郡家警察署、(財)若桜町交通安全協会、鳥取河川国道事務所

②対策内容 走行車両に減速を促す減速ドット(区画線)の設置

【対策前】



直線が続く道路のため、車両がスピードを出して通行することが多く、横断歩道に気づきにくい

【対策後】



減速ドット線の設置

対策実施箇所 国道53号 八頭郡智頭町山根 【智頭小学校】

- ①対策検討メンバー 智頭町、智頭町教育委員会、智頭小学校、智頭中学校、智頭警察署
鳥取河川国道事務所
- ②対策内容 歩道整備及びバスが本線にはみ出さない幅を確保したバス停の整備

【対策前】



【対策後】



上り側(岡山方面)は、バス停がカーブの途中にあり、またバス停車帯が確保できていないため、バス停車中は本線上にはみ出し、後続車が追突する危険性がある

歩道及びバス停を整備

対策実施箇所 国道53号 八頭郡智頭町真鹿野 【智頭小学校】

①対策検討メンバー 智頭町、智頭町教育委員会、智頭小学校、智頭中学校、智頭警察署
鳥取河川国道事務所

②対策内容

- ・走行車両に減速を促す減速ドット(区画線)や歩行者注意の路面表示の設置
- ・急なカーブがあることを知らせる標識の設置

【対策前】



カーブ先に横断歩道があり、危険である。

【対策後】



・走行車両に減速を促す「減速ドット」及び「歩行者注意」の路面表示を設置
・この先に急なカーブがあることを知らせる標識の設置

【別紙1】

鳥取河川国道事務所管内における通学路点検公表状況

平成25年6月30日現在

市郡名	区町村名	全学校数	公表方法	ホームページ公表箇所のアドレス
鳥取市	鳥取市	45	市町村のホームページ	http://www.city.tottori.lg.jp/www/contents/1356581609266/index.html
岩美郡	岩美町	3	学校関係者に配布	
八頭郡	若桜町	1	市町村のホームページ	http://www.town.wakasa.tottori.jp/dd.aspx?itemid=3547#itemid3547
八頭郡	智頭町	1	市町村のホームページ	http://cms.sanin.jp/p/chizu/kyouiku/kyouikuiinkai/5/
八頭郡	八頭町	8	学校関係者に配布	
東伯郡	湯梨浜町	3	市町村のホームページ	http://www.yurihama.jp/page.cgi?p=8795
東伯郡	北栄町	2	市町村のホームページ	http://www.e-hokuei.net/shinchaku/hyouzi.php?no=4067
東伯郡	琴浦町	8	市町村のホームページ	http://www.town.kotoura.tottori.jp/docs/2012121800481/
西伯郡	大山町	4	市町村のホームページ	http://www.daisen.jp/p/?sitesearch=on&code=1&pagesize=15&searchstring=%92%ca%8aw%98H
西伯郡	日吉津村	1	市町村のホームページ	http://www.hiezu.jp/index.php?view=3754

【別紙2】

道路管理者別通学路対策実施状況

平成25年6月30日現在

道路管理者名	単位	要対策箇所	対策済み箇所	平成25年度中 対策予定箇所	平成26年度以降 対策予定箇所
国土交通省	箇所	20	8	8	4
鳥取県	箇所	169	71	82	16
市町村	箇所	217	64	139	14