



【同時発表先】 鳥取県政記者会、倉吉記者クラブ、米子市政記者クラブ

【山陰道(米子東IC～米子西IC間)】工事に伴う 「夜間通行止め規制」のお知らせ ～ご理解とご協力をお願いいたします～

鳥取県米子市内の「山陰道」米子東ICにおいて舗装修繕工事、同じく米子南IC～米子西IC間においてトンネル補修工事及び橋梁補修工事を実施するため、「夜間の通行止め規制」を平成27年6月29日～平成27年11月13日に行います。

工事期間中は、ご迷惑をおかけしますが、ご理解とご協力をお願いいたします。

【通行止め規制】

■ 区間

規制内容 : 【山陰道】

- ①米子東IC（上り線：鳥取市方面）片側通行止め
- ②米子東IC（下り線：松江市方面）片側通行止め
- ③米子南IC～米子西IC（上下線）全面通行止め
- ④米子南IC～米子西IC（下り線：松江市方面）片側通行止め

※位置は「別紙-1」です。

■ 期 間 : 平成27年6月29日（月）～平成27年11月13日（金）

※詳細利用形態及び通行止め期間は「別紙-2」です。

■ 時 間 帯 : 【夜間】 21:00 ～ 翌6:00

- そ の 他 :
- ・天候の状況により、通行規制を行わない場合があります。
 - ・土曜日、日曜日、祝日、お盆時期（8月8日～16日の期間）は、通行規制を行いません。
 - ・工事の進捗により、通行規制期間が変更となる場合があります。
 - ・通行規制状況は、道路情報表示板や現地の案内看板等でご確認下さい。

【問い合わせ先】

国土交通省中国地方整備局 倉吉河川国道事務所

・TEL（0858）26-6221（代表）

・副所長（道路）

赤星 剛（あかほし つよし）

〈担当〉 道路管理課長

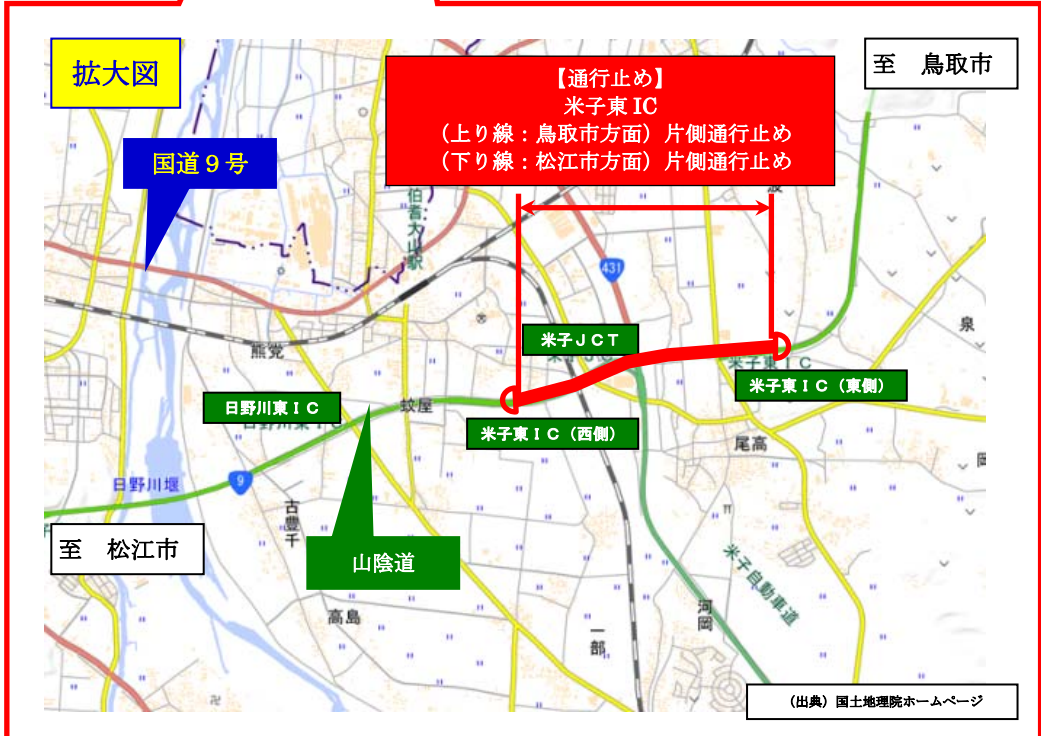
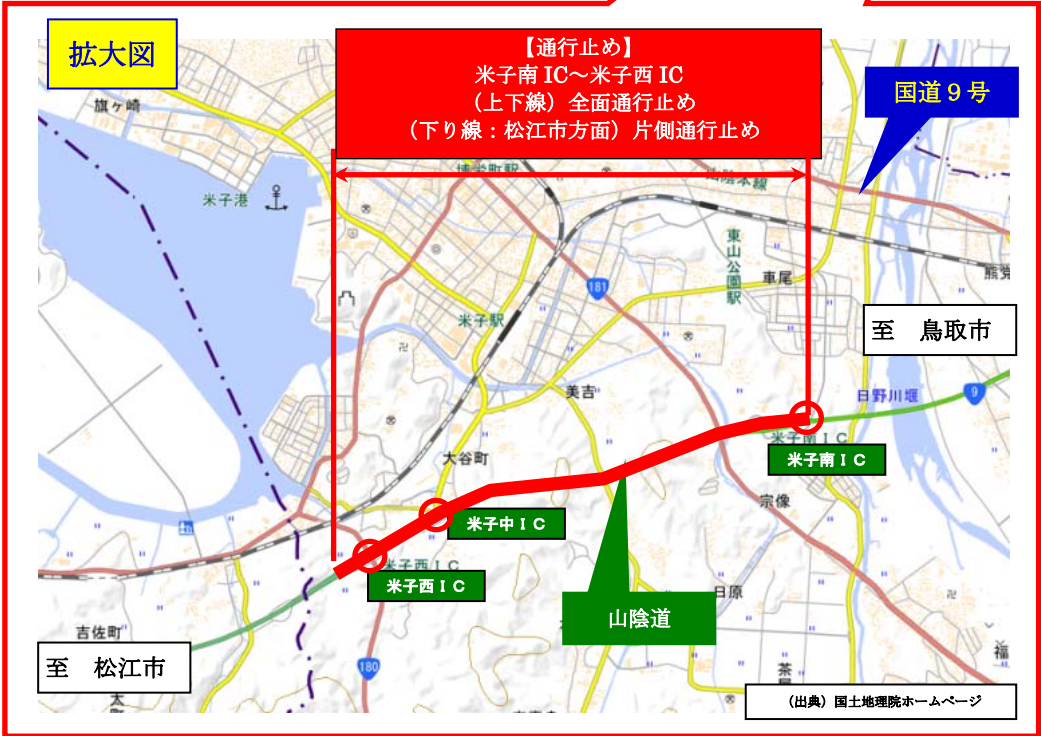
亀井 久勝（かめい ひさかつ）内線431

〈広報担当窓口〉 調査設計第二課長

小田 嘉幸（おだ よしゆき）内線451

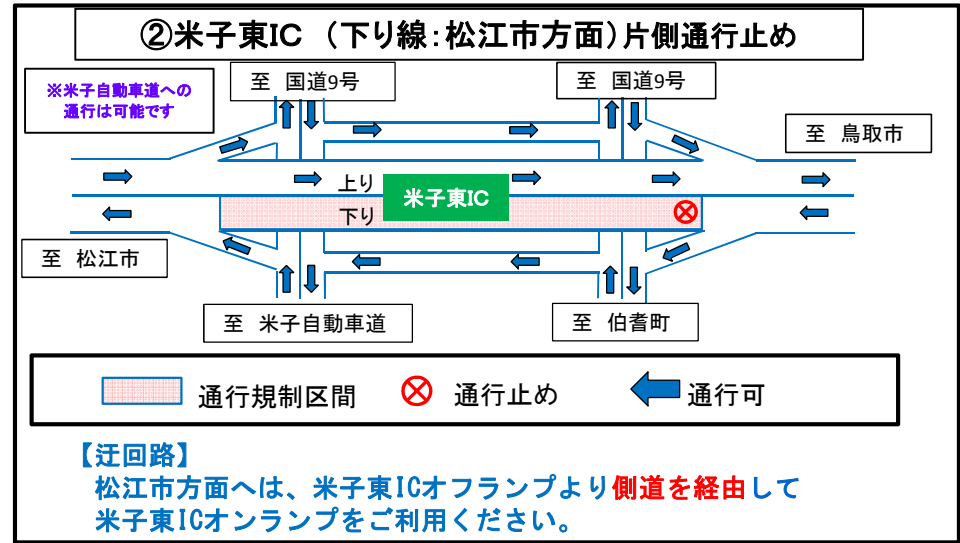
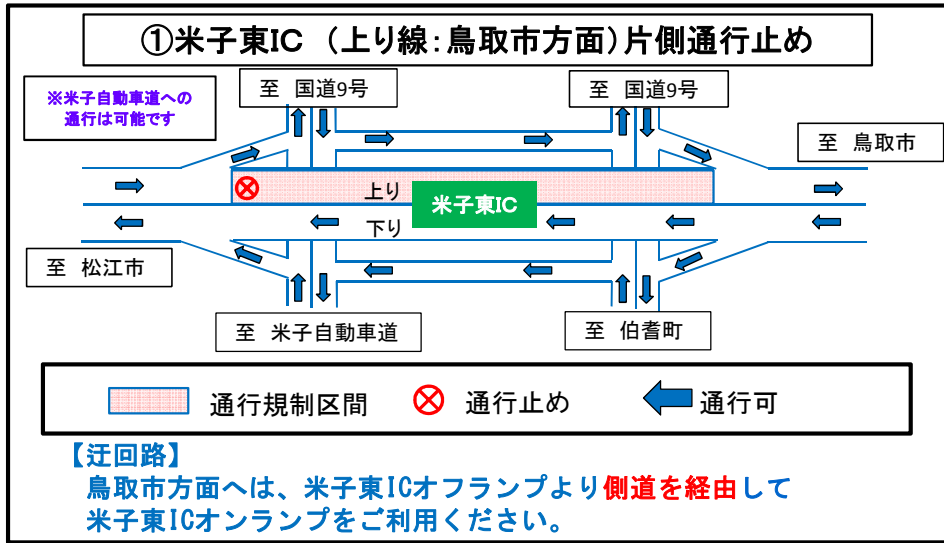
本資料は、倉吉河川国道事務所ホームページの「記者発表」でも公開しております。

倉吉河川国道事務所ホームページアドレス：<http://www.cgr.mlit.go.jp/kurayoshi/>



通行止め規制区間 <利用形態図・通行止め期間>

別紙-2:米子東IC



6・7月	【夜間】 21:00 ～ 翌6:00	通行止め規制区間	6月		7月																															
			29	30	1	2	3	4	5	6	7	8	9	10	11	12	13	14	15	16	17	18	19	20	21	22	23	24	25	26	27	28	29	30	31	
			月	火	水	木	金	土	日	月	火	水	木	金	土	日	月	火	水	木	金	土	日	月	火	水	木	金	土	日	月	火	水	木	金	
①米子東IC	上り：鳥取市方面																																			
②米子東IC	下り：松江市方面																																			

8月	【夜間】 21:00 ～ 翌6:00	通行止め規制区間	8月																																	
			1	2	3	4	5	6	7	8	9	10	11	12	13	14	15	16	17	18	19	20	21	22	23	24	25	26	27	28	29	30	31			
			土	日	月	火	水	木	金	土	日	月	火	水	木	金	土	日	月	火	水	木	金	土	日	月	火	水	木	金	土	日	月			
①米子東IC	上り：鳥取市方面																																			
②米子東IC	下り：松江市方面																																			

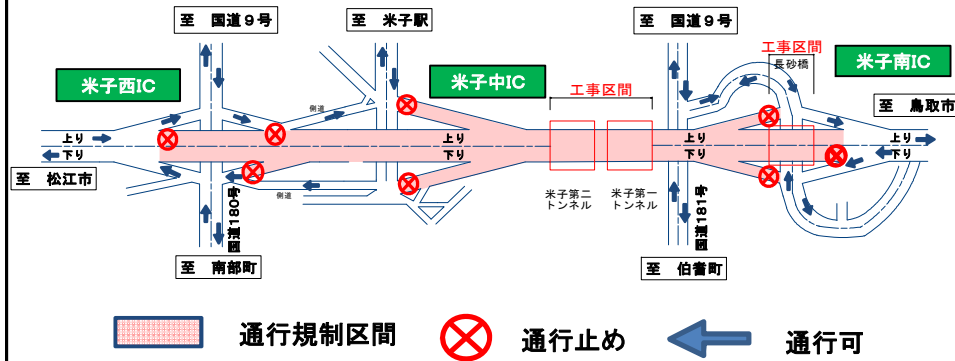
9月	【夜間】 21:00 ～ 翌6:00	通行止め規制区間	9月																																	
			1	2	3	4	5	6	7	8	9	10	11	12	13	14	15	16	17	18	19	20	21	22	23	24	25	26	27	28	29	30				
			火	水	木	金	土	日	月	火	水	木	金	土	日	月	火	水	木	金	土	日	月	火	水	木	金	土	日	月	火	水				
①米子東IC	上り：鳥取市方面																																			
②米子東IC	下り：松江市方面																																			

■ 通行止め規制期間

- 天候の状況により、通行止め規制を行わない場合があります。
- 土曜日、日曜日、祝日、お盆時期（8/8～8/16の期間）は、通行止め規制は行いません。
- 工事の進捗により、通行止め規制期間が変更となる場合があります。
- 通行止め規制状況は、道路情報表示板や現地の案内看板でご確認ください。

最新の通行止め規制情報は、倉吉河川国道事務所のホームページをご覧ください。 <http://www.cgr.mlit.go.jp/kurayoshi>

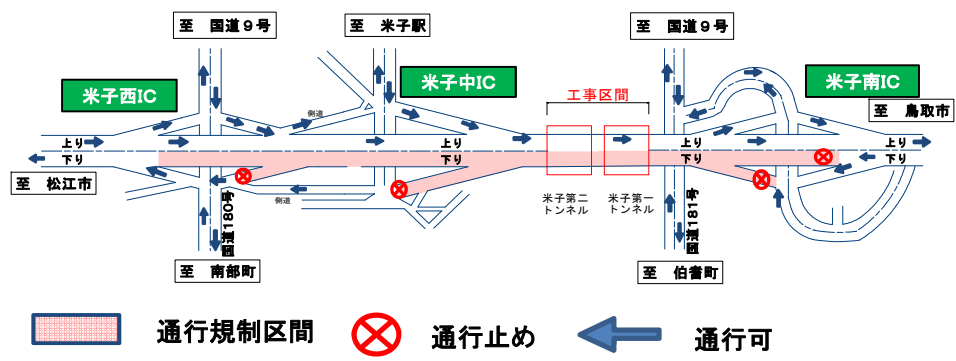
③ 米子南IC～米子西IC（上下線）全面通行止め



【迂回路】

山陰道鳥取市方面へは、国道9号を経由して「米子南IC」をご利用ください。
山陰道松江市方面へは、国道9号を経由して「米子西IC」をご利用ください。

④ 米子南IC～米子西IC（下り線：松江市方面）片側通行止め



【迂回路】

山陰道松江市方面へは、国道9号を経由して「米子西IC」をご利用ください。
※上り（鳥取市方面）走行は途中で車線変更する場合があります。現地の案内に沿って通行願います。

6 7 月	【夜間】 21:00 ～ 翌6:00	通行止め規制区間	6月																																	
			29	30	1	2	3	4	5	6	7	8	9	10	11	12	13	14	15	16	17	18	19	20	21	22	23	24	25	26	27	28	29	30	31	
		③米子南IC～米子西IC 上下：全面通行止																																		
		④米子南IC～米子西IC 下り：松江市方面																																		

8 月	【夜間】 21:00 ～ 翌6:00	通行止め規制区間	8月																																	
			1	2	3	4	5	6	7	8	9	10	11	12	13	14	15	16	17	18	19	20	21	22	23	24	25	26	27	28	29	30	31			
		③米子南IC～米子西IC 上下：全面通行止																																		
		④米子南IC～米子西IC 下り：松江市方面																																		

9 月	【夜間】 21:00 ～ 翌6:00	通行止め規制区間	9月																																	
			1	2	3	4	5	6	7	8	9	10	11	12	13	14	15	16	17	18	19	20	21	22	23	24	25	26	27	28	29	30				
		③米子南IC～米子西IC 上下：全面通行止																																		
		④米子南IC～米子西IC 下り：松江市方面																																		

10 月	【夜間】 21:00 ～ 翌6:00	通行止め規制区間	10月																																	
			1	2	3	4	5	6	7	8	9	10	11	12	13	14	15	16	17	18	19	20	21	22	23	24	25	26	27	28	29	30	31			
		③米子南IC～米子西IC 上下：全面通行止																																		
		④米子南IC～米子西IC 下り：松江市方面																																		

11 月	【夜間】 21:00 ～ 翌6:00	通行止め規制区間	11月																																	
			1	2	3	4	5	6	7	8	9	10	11	12	13	14	15	16	17	18	19	20	21	22	23	24	25	26	27	28	29	30				
		③米子南IC～米子西IC 上下：全面通行止																																		
		④米子南IC～米子西IC 下り：松江市方面																																		

■ 通行止め規制期間

■天候の状況により、通行止め規制を行わない場合があります。 ■土曜日、日曜日、祝日、お盆時期（8/8～8/16の期間）は、通行止め規制は行いません。
■工事の進捗により、通行止め規制期間が変更となる場合があります。 ■通行止め規制状況は、道路情報表示板や現地の案内看板でご確認下さい。