



【同時発表先】 鳥取県政記者会、倉吉記者クラブ、米子市政記者クラブ

だいえいとうはく あかさきなかやま
【山陰道(大栄東伯IC～赤碕中山IC間)】工事及び点検に
伴う「夜間通行止め」のお知らせ
～ご理解とご協力をお願いいたします～

山陰道「大栄東伯IC～赤碕中山IC間」において、構造物補修、維持作業及び橋梁点検のため「夜間の通行止」を行います。
迂回路は国道9号(現道)です。
ご迷惑をおかけしますが、ご理解とご協力をお願いいたします。

【通行止め規制】

■区間、規制内容 : 【山陰道】 大栄東伯IC～赤碕中山IC 片側通行止め
※迂回路は国道9号(現道)

鳥取県東伯郡琴浦町地内～西伯郡大山町地内

■期 間 : 平成28年10月11日(火)～平成28年10月28日(金)
※詳細利用形態及び通行止め期間は「別紙-1、2」のとおりです。

■時 間 帯 : 【夜間】 21:00 ～ 翌日5:00

■そ の 他 :
・土曜日、日曜日、祝日は、通行規制を行いません。
・天候の状況により、通行規制を行わない場合があります。
・工事及び点検の進捗により、通行規制期間が変更となる場合があります。
・当日の通行規制状況は、道路情報表示板や現地の案内看板等でご確認下さい。

本資料は、倉吉河川国道事務所ホームページの「記者発表」でも公開しております。
倉吉河川国道事務所ホームページアドレス : <http://www.cgr.mlit.go.jp/kurayoshi/>

最新の通行止め規制情報は : <http://www.cgr.mlit.go.jp/road/>
道路の異常を発見したら・・・道路緊急ダイヤル 緊急通報#9910へ

【問い合わせ先】

国土交通省中国地方整備局 倉吉河川国道事務所

・TEL (0858) 26-6221 (代表)

・副所長(道路)

赤星 剛 (あかほし つよし)

〈担当〉 道路管理課長

亀井 久勝 (かめい ひさかつ)

〈広報担当窓口〉 調査設計第二課長

桐谷 文昭 (きりたに ふみあき)

通行止め規制区間 < 位置図・拡大図 >

位置図



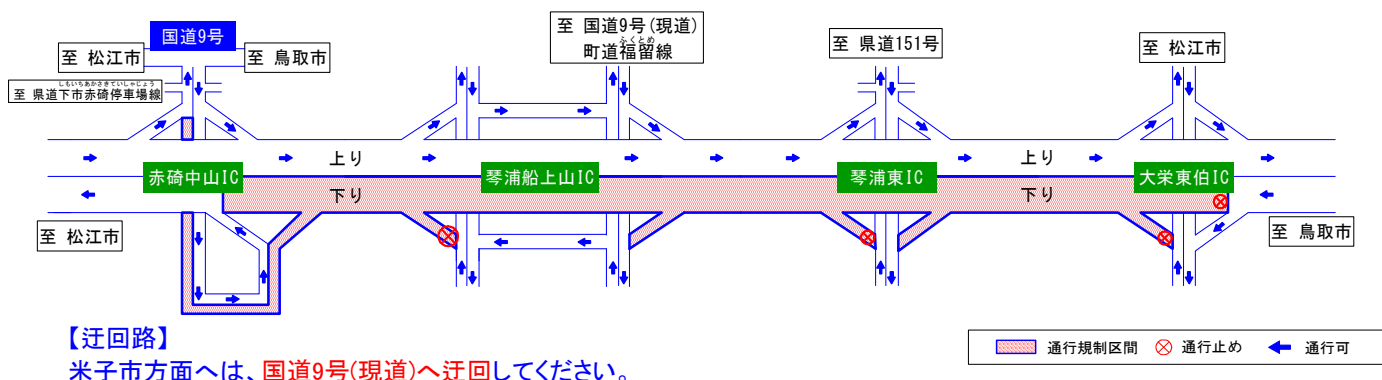
拡大図



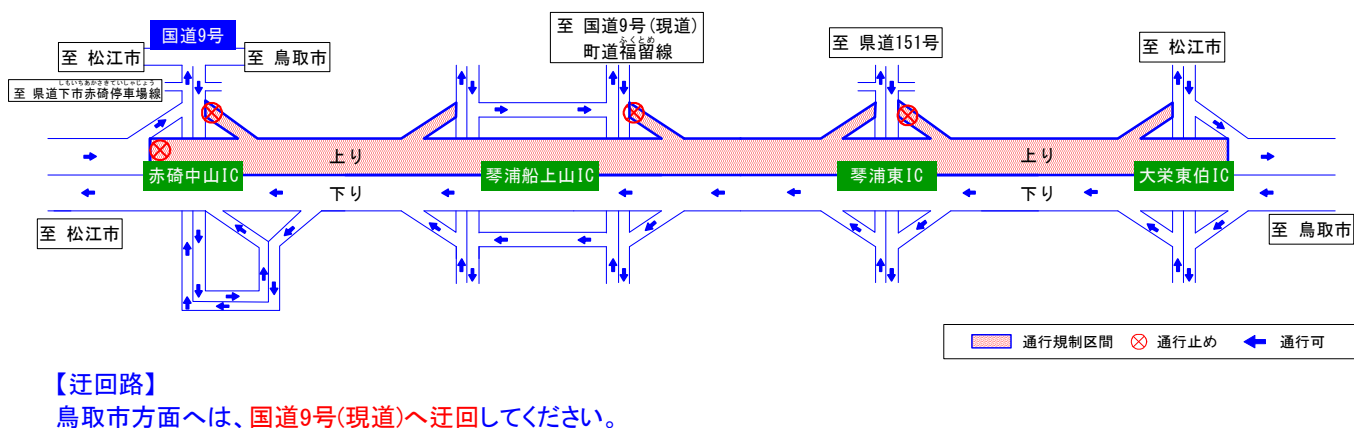
出典: 国土地理院ホームページ(<http://portal.cyberjapan.jp>)
 ※地理院地図(電子国土Web)を加工して使用しています。

通行止め規制区間 <利用形態図・通行止め期間>

①(下り:松江市方面)①平成28年10月11日(火)～18日(火)



②(上り:鳥取市方面)②平成28年10月24日(月)～28日(金)



10月	【夜間】 21:00 ～ 翌日5:00 通行止め	通行止め規制区間 大栄東伯IC ～赤碓中山IC	10月																														
			1	2	3	4	5	6	7	8	9	10	11	12	13	14	15	16	17	18	19	20	21	22	23	24	25	26	27	28	29	30	31
			土	日	月	火	水	木	金	土	日	月	火	水	木	金	土	日	月	火	水	木	金	土	日	月	火	水	木	金	土	日	月
		上り: 鳥取市方面																															
		下り: 松江市方面																															

通行規制実施日

- 土曜日, 日曜日, 祝日は、通行止め規制は行いません。
- 天候の状況により、通行規制を行わない場合があります。
- 工事及び点検の進捗により、通行規制の期間が変更となる場合があります。
- 当日の通行規制状況は、道路情報表示板や現地の案内看板でご確認下さい。