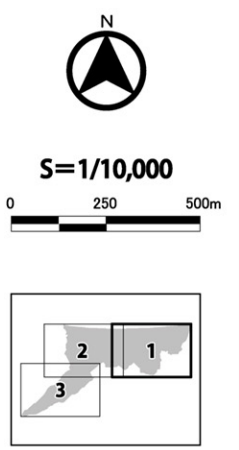
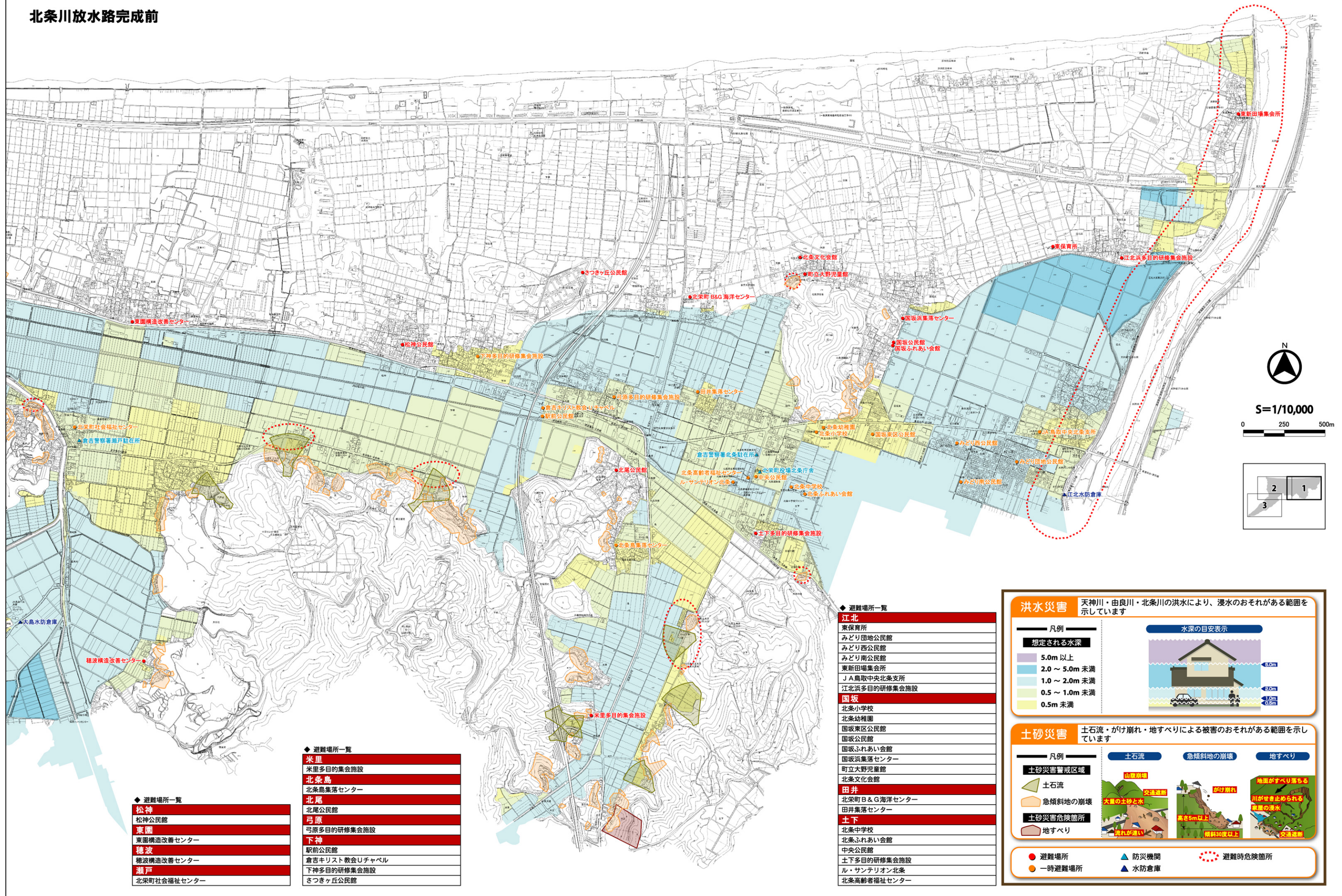


北条川放水路完成前



- ◆ 避難場所一覧
- 松神
 - 松神公民館
 - 東園
 - 東園構造改善センター
 - 種波
 - 種波構造改善センター
 - 瀬戸
 - 北条町社会福祉センター

- ◆ 避難場所一覧
- 米里
 - 米里多目的集会所
 - 北条島
 - 北条島集落センター
 - 北尾
 - 北尾公民館
 - 弓原
 - 弓原多目的研修集会施設
 - 下神
 - 駅前公民館
 - 倉吉キリスト教会Uチャペル
 - 下神多目的研修集会施設
 - さつきヶ丘公民館

- ◆ 避難場所一覧
- 江北
 - 東保育所
 - みどり団地公民館
 - みどり西公民館
 - みどり南公民館
 - 東新田集会所
 - J A鳥取中央北条支所
 - 江北浜多目的研修集会施設
 - 国坂
 - 北条小学校
 - 北条幼稚園
 - 国坂東区公民館
 - 国坂公民館
 - 国坂ふれあい会館
 - 国坂浜集落センター
 - 町立大野児童館
 - 北条文化会館
 - 田井
 - 北条町B&G海洋センター
 - 田井集落センター
 - 土下
 - 北条中学校
 - 北条ふれあい会館
 - 中央公民館
 - 土下多目的研修集会施設
 - ル・サンテリオン北条
 - 北条高齢者福祉センター

洪水災害 天神川・由良川・北条川の洪水により、浸水のおそれがある範囲を示しています

凡例

- 想定される水深
- 5.0m 以上
- 2.0 ~ 5.0m 未満
- 1.0 ~ 2.0m 未満
- 0.5 ~ 1.0m 未満
- 0.5m 未満

水深の目安表示

土砂災害 土石流・がけ崩れ・地すべりによる被害のおそれがある範囲を示しています

凡例

- 土砂災害警戒区域
- 土石流
- 急傾斜地の崩壊
- 土砂災害危険箇所
- 地すべり

山腹崩壊

大量の土砂と水

急傾斜地の崩壊

がけ崩れ

地面がすべり落ちる

川のせき止められる

激しい流れ

高さ5m以上

傾斜30度以上

交通遮断

交通遮断

交通遮断

◆ 避難場所

● 一時避難場所

▲ 防災機関

▲ 水防倉庫

○ 避難時危険箇所