

土石流

Debris flow

特徴

山腹、川底の石や土砂が長雨や集中豪雨などによって一気に下流へと押し流されるものをいいます。その流れの速さは規模によって異なりますが、時速 20km ~ 40km という速度で一瞬のうちに人家や畑などを破壊させてしまいます。

前兆

- 異様な山鳴りがする
- 近くで山崩れ、土石流が発生している
- 立木の裂ける音や巨レキの流れる音が聞こえる
- 渓流の流水が急激に濁りだしたり、流木などが混ざっている
- 降雨が続いているにもかかわらず、水位が急激に減少し始める
- 異様なにおいがする (土臭い、ものの焼けるにおい、酸っぱいにおい、木のにおい等)
- 渓流付近の斜面が崩れだしたり、落石などが発生している

急傾斜地の崩壊 (がけ崩れ)

Steep slope failure

特徴

地中にしみ込んだ水分が土の抵抗力を弱め、雨や地震などの影響によって急激に斜面が崩れ落ちることをいいます。がけ崩れは、突然起きるため、人家の近くで起きると逃げ遅れる人も多く死者の割合も高くなっています。

前兆

- 斜面に亀裂ができる
- 小石が斜面からばらばらと落ち出す
- 斜面から異常な音、山鳴り、地鳴りが聞こえる
- 斜面にはらみが見られる
- 普段澄んでいる湧き水が濁ってきた、水の噴き出しが見られる
- 湧き水の急激な増加、あるいは減少・枯渇が認められる

地すべり

Landslide

特徴

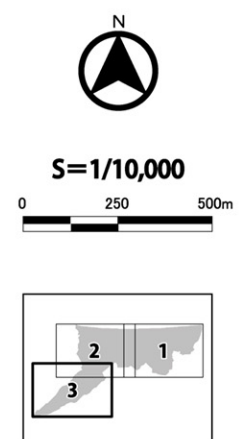
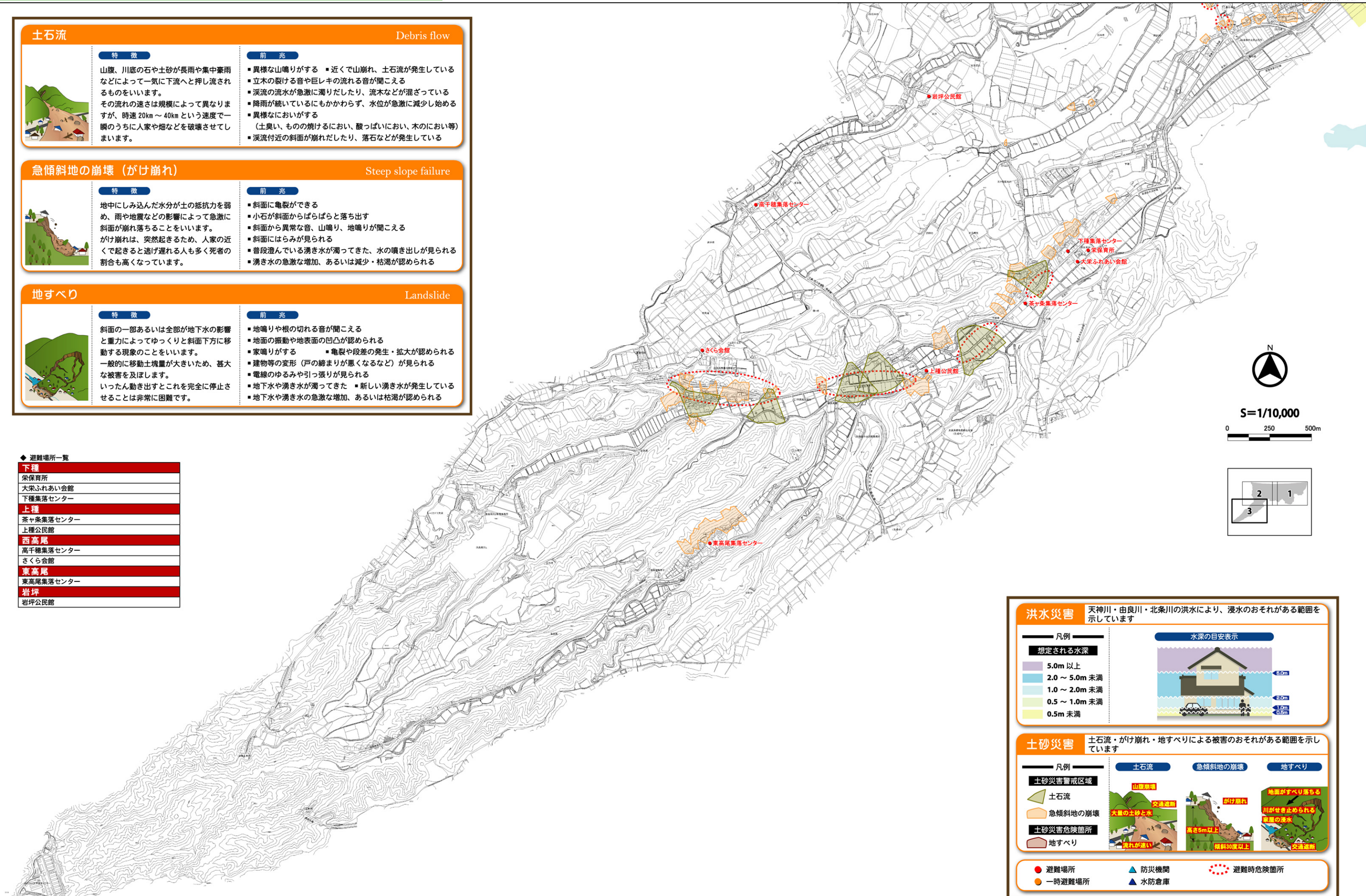
斜面の一部あるいは全部が地下水の影響と重力によってゆっくりと斜面下方に移動する現象のことをいいます。一般的に移動土塊量が大きいため、甚大な被害を及ぼします。いったん動き出すとこれを完全に停止させることは非常に困難です。

前兆

- 地鳴りや根の切れる音が聞こえる
- 地面の振動や地表面の凹凸が認められる
- 家鳴りがする
- 亀裂や段差の発生・拡大が認められる
- 建物等の変形 (戸の締まりが悪くなるなど) が見られる
- 電線のゆるみや引っ張りが見られる
- 地下水や湧き水が濁ってきた
- 新しい湧き水が発生している
- 地下水や湧き水の急激な増加、あるいは枯渇が認められる

◆ 避難場所一覧

下種
栄保育所
大栄ふれあい会館
下種集落センター
上種
茶や桑集落センター
上種公民館
西高尾
高千穂集落センター
さくら会館
東高尾
東高尾集落センター
岩坪
岩坪公民館



洪水災害 天神川・由良川・北条川の洪水により、浸水のおそれがある範囲を示しています

凡例

- 想定される水深
- 5.0m 以上
- 2.0 ~ 5.0m 未満
- 1.0 ~ 2.0m 未満
- 0.5 ~ 1.0m 未満
- 0.5m 未満

水深の目安表示

土砂災害 土石流・がけ崩れ・地すべりによる被害のおそれがある範囲を示しています

凡例

- 土砂災害警戒区域
- 土石流
- 急傾斜地の崩壊
- 土砂災害危険箇所
- 地すべり

土石流: 山腹崩壊、大量の土砂と水、流れが速い

急傾斜地の崩壊: 交通遮断、がけ崩れ、高さ5m以上、傾斜30度以上

地すべり: 地面がすべり落ちる、川がせき止められる、家屋の浸水、交通遮断

● 避難場所 ▲ 防災機関 ○ 避難時危険箇所

● 一時避難場所 ▲ 水防倉庫