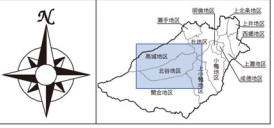


倉吉市洪水ハザードマップ [5]

北谷地区



地図中の記号について

- 指定避難所 (指定避難所 (要注意) ※)
- 災害時要援護者施設
- 市役所・支所 (その他行政機関)
- 防災行政無線
- 水位・雨量観測所 (国) = 国土交通省 (県) = 鳥取県 (市) = 倉吉市
- 水防倉庫
- 気象庁 (気) = 気象庁 (市) = 倉吉市
- 警察
- 消防署
- 病院

避難場所一覧

名称	住所	TEL
倉吉市立北谷小学校	〒692-0204 北谷204	28-0962
倉吉市立北谷保育園	〒692-289-1 北谷289-1	28-1416

その他の施設一覧

名称	住所	TEL
倉吉市立北谷保育園	〒692-289-1 北谷289-1	28-1416

- #### 凡例
- 河川等範囲
 - 地区境界
 - 国道
 - 主要地方道
 - 一般県道
 - 急傾斜地崩壊危険箇所
 - 土石流危険箇所
 - 平成12年度洪水ハザードマップの浸水域

浸水した場合に想定される水深 (ランク別)

0~0.5m未満の区域	※大人の膝までつかる程度
0.5~1.0m未満の区域	※大人の腰までつかる程度
1.0~2.0m未満の区域	※1階の軒下まで浸水する程度
2.0~5.0m未満の区域	※2階の軒下まで浸水する程度
5.0m以上の区域	※2階の軒下以上が浸水する程度

この地図について

この地図は、河川のはん濫により洪水が起きた場合、市民のみならず安全に避難出来るために必要な情報が記載されています。

天神川水系天神川、小鴨川及び国府川においておおむね10年に1回程度起こる大雨による浸水想定区域図(国土交通省作成)と由良川水系由良川、丹波寺川及び北谷川においておおむね70年に1回程度起こる大雨による浸水想定区域図(鳥取県作成)に基づき、浸水範囲と水深を想定して各地区の避難所などが示されています。

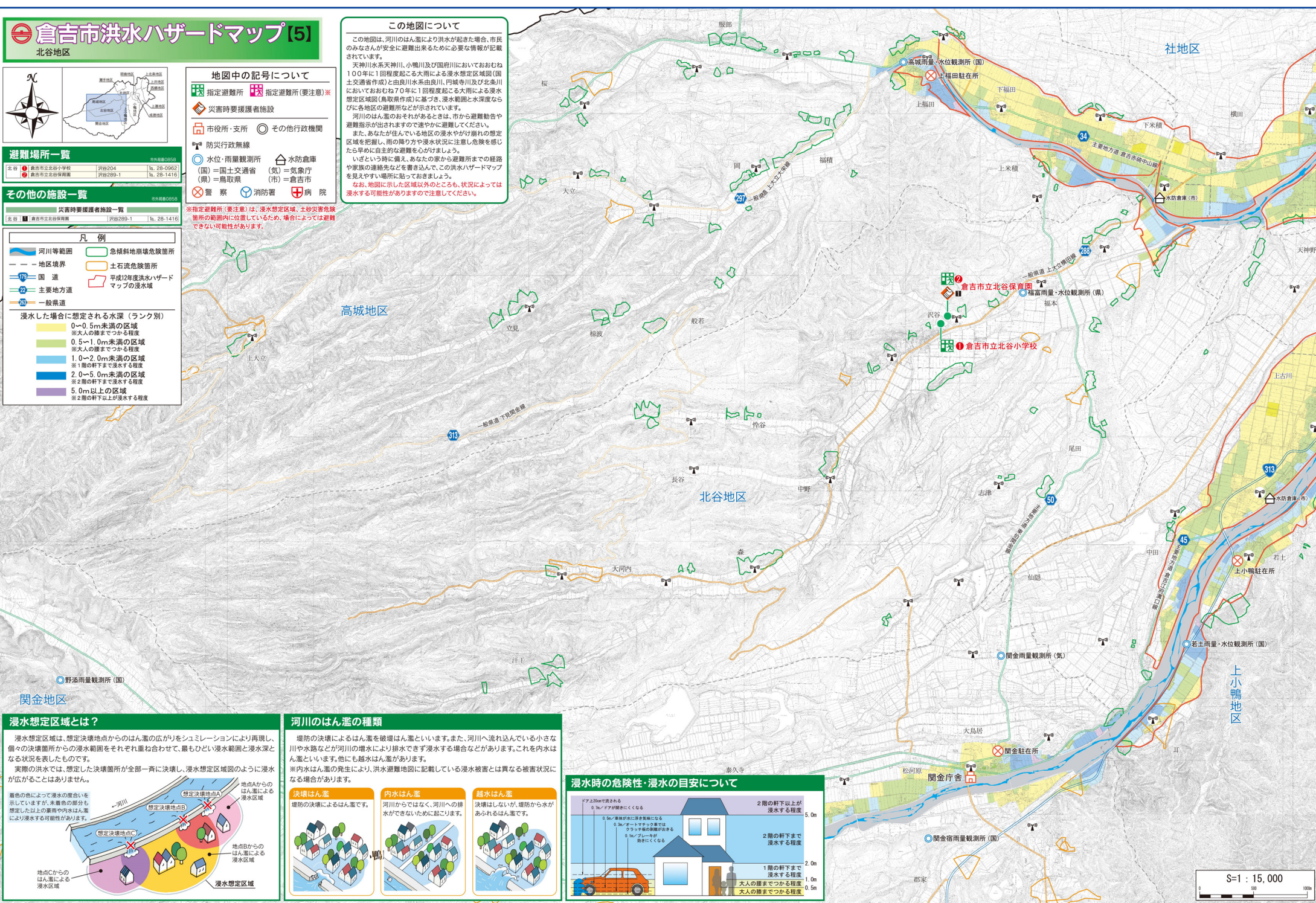
河川のはん濫のおそれがあるときは、市から避難勧告や避難指示が出されますので速やかに避難してください。

また、あなたが住んでいる地区の浸水やけがれ崩壊の想定区域を把握し、雨の降り方や浸水状況に注意し危険を感じたら早めに自主的な避難を心がけましょう。

いざという時に備え、あなたの家から避難所までの経路や家族の連絡先などを書き込んで、この洪水ハザードマップを見やすい場所に貼っておきましょう。

なお、地図に示した区域以外のごとも、状況によっては浸水する可能性がありますので注意してください。

※指定避難所(要注意)は、浸水想定区域、土砂災害危険箇所の範囲内に位置しているため、場合によっては避難できない可能性があります。



浸水想定区域とは?

浸水想定区域は、想定決壊地点からはん濫の広がりをシミュレーションにより再現し、個々の決壊箇所からの浸水範囲をそれぞれ重ね合わせて、最もひどい浸水範囲と浸水深となる状況を示したものです。

実際の洪水では、想定した決壊箇所が全部一斉に決壊し、浸水想定区域図のように浸水が広がることはありません。



河川のはん濫の種類

堤防の決壊によるはん濫を被堤はん濫といいます。また、河川へ流れ込んで小さな川や水路などが河川の増水により排水できず浸水する場合などがあります。これを内水はん濫といいます。他にも越水はん濫があります。

※内水はん濫の発生により、洪水避難地図に記載している浸水被害とは異なる被害状況になる場合があります。



浸水時の危険性・浸水の目安について

