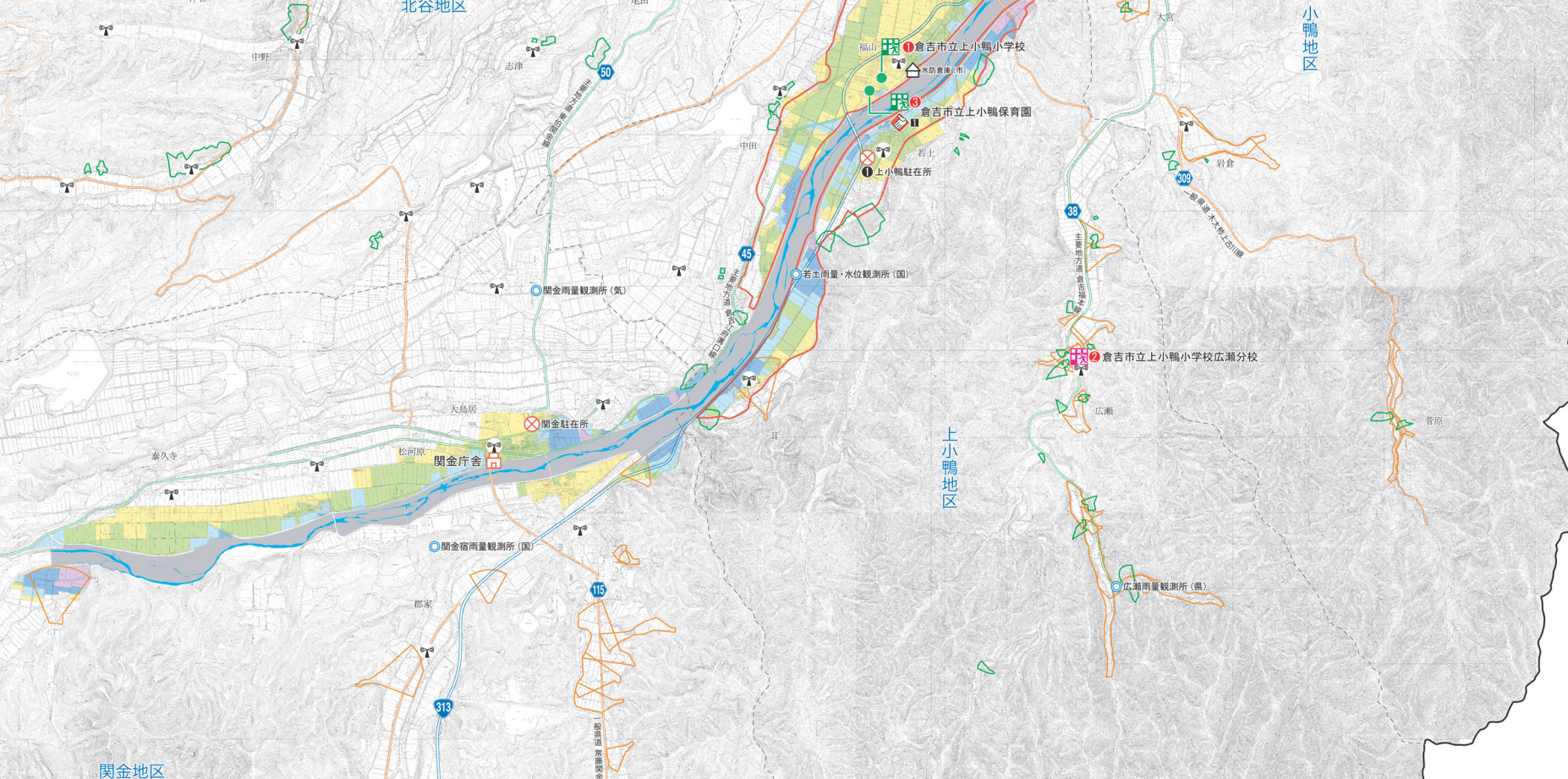
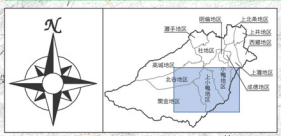


倉吉市洪水ハザードマップ[6]

上小鴨地区



- ### 地図中の記号について
- 指定避難所 (要注記) ※
 - 災害時要援護者施設
 - 市役所・支所
 - その他行政機関
 - 防災行政無線
 - 水位・雨量観測所 (国)
 - 水防倉庫 (国)
 - 国土交通省 (気)
 - 気象庁 (県)
 - 鳥取県 (市)
 - 倉吉市
 - 警察
 - 消防署
 - 病院

この地図について

この地図は、河川のはん濇により洪水が起きた場合、市民のみならず安全に避難するために必要な情報が記載されています。天神川水系天神川、小鴨川及び国府川においておおむね100年に1回程度起こる大雨による浸水想定区域図(国土交通省作成)と由良川水系由良川、弓城寺川及び北条川においておおむね70年に1回程度起こる大雨による浸水想定区域図(鳥取県作成)に基づき、浸水範囲と水深ならびに各地区の避難所などが示されています。

河川のはん濇のおそれがあるときは、市から避難勧告や避難指示が出されますので速やかに避難してください。

また、あなたが住んでいる地区の浸水やけずれの想定区域を把握し、雨の降り方や浸水状況に注意し危険を感じたら早めに自主的な避難を心がけましょう。

いざという時に備え、あなたの家から避難所までの経路や家族の連絡先などを書き込んで、この洪水ハザードマップを見やすい場所に貼っておきましょう。

なお、地図に示した区域以外のところも、状況によっては浸水する可能性がありますので注意してください。

避難場所一覧

名称	住所	電話番号
倉吉市立上小鴨小学校	福山30	℡ 28-0954
倉吉市立上小鴨小学校区湯分枝	広瀬567-2	℡ 28-3238
倉吉市立上小鴨保育園	鴨河内1731-1	℡ 28-0306

その他の施設一覧

施設名	住所	電話番号
防災関係機関/防災施設・設備一覧	鴨河内1100-8	℡ 28-0122
災害時要援護者施設一覧	鴨河内1731-1	℡ 28-0306

凡例

- 河川等範囲
- 急傾斜地崩壊危険箇所
- 地区境界
- 土石流危険箇所
- 国道
- 平成12年度洪水ハザードマップの浸水域
- 主要地方道
- 一般県道

浸水した場合に想定される水深(ランク別)

- 0~0.5m未満の区域 ※大人の腰までつかる程度
- 0.5~1.0m未満の区域 ※大人の腰までつかる程度
- 1.0~2.0m未満の区域 ※1階の軒下まで浸水する程度
- 2.0~5.0m未満の区域 ※2階の軒下まで浸水する程度
- 5.0m以上の区域 ※2階の軒下以上が浸水する程度

浸水想定区域とは?

浸水想定区域は、想定決壊地点からはん濇の広がりをシミュレーションにより再現し、個々の決壊箇所からの浸水範囲をそれぞれ重ね合わせて、最もひどい浸水範囲と浸水深となる状況を示したものです。

実際の洪水では、想定した決壊箇所が全部一斉に決壊し、浸水想定区域図のように浸水が広がることはありません。

色の色によって浸水の深さを示していますが、未着色の部分も想定した以上の浸水や内水はん濇により浸水する可能性があります。

河川のはん濇の種類

堤防の決壊によるはん濇を破堤はん濇といいます。また、河川へ流れ込んでいる小さな川や水路などが河川の増水により排水できず浸水する場合などがあります。これを内水はん濇といいます。他にも越水はん濇があります。

※内水はん濇の発生により、洪水避難地図に記載している浸水被害とは異なる被害状況になる場合があります。

破堤はん濇

堤防の決壊によるはん濇です。

内水はん濇

河川からではなく、河川への排水ができないうえに起こります。

越水はん濇

決壊はしないが、堤防から水があふれるはん濇です。

浸水時の危険性・浸水の目安について

- 2階の軒下以上が浸水する程度 (5.0m)
- 2階の軒下まで浸水する程度 (2.0m)
- 1階の軒下まで浸水する程度 (1.0m)
- 大人の腰までつかる程度 (0.5m)
- 大人の腰までつかる程度 (0.5m)

ドアが閉まらなくなる

0.3m以上が積りにくくなる

0.5m以上が積りにくくなる

0.3mオートマチック車はクラッチが壊れる

0.1mフローリングが壊れにくくなる

