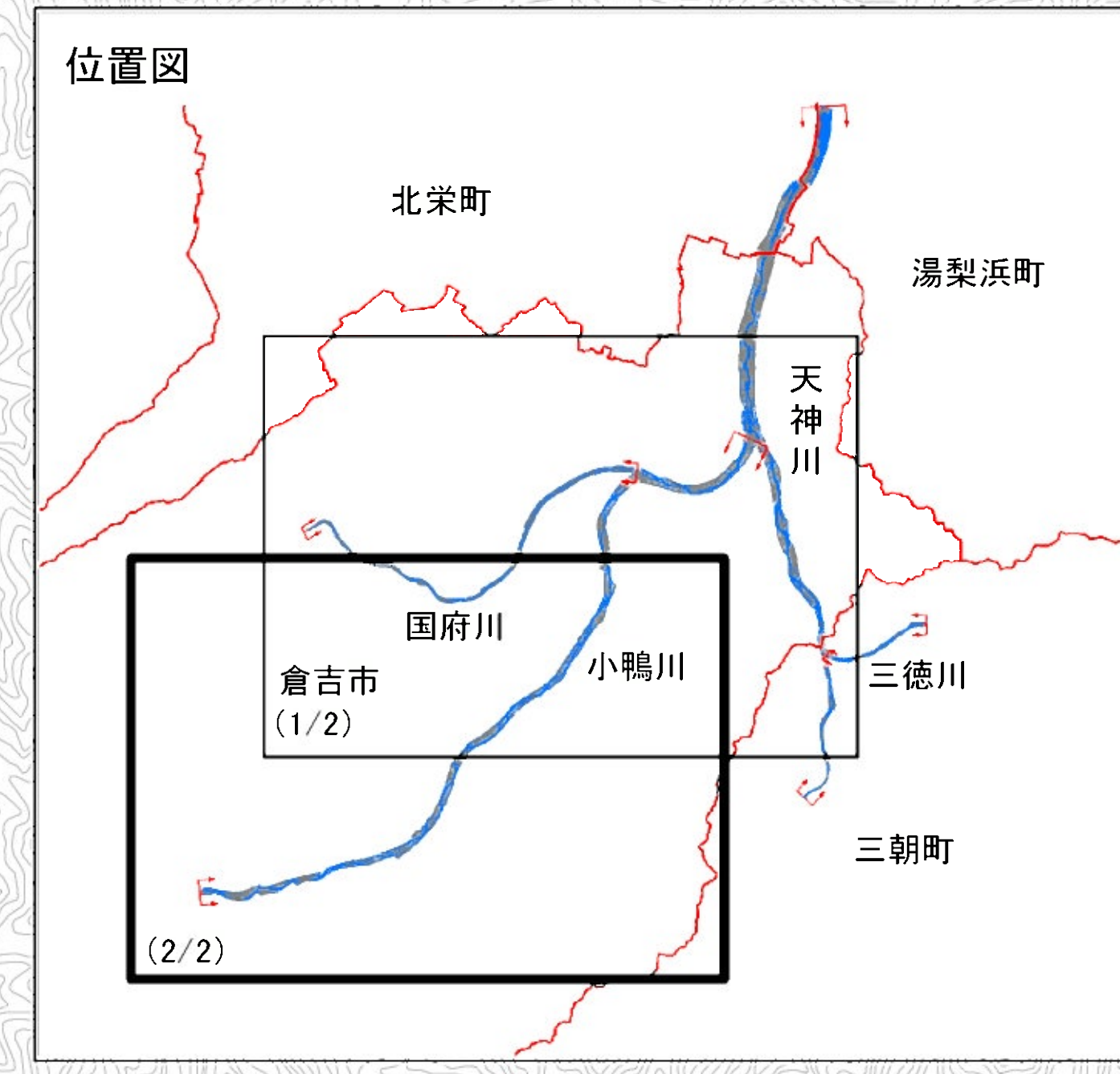
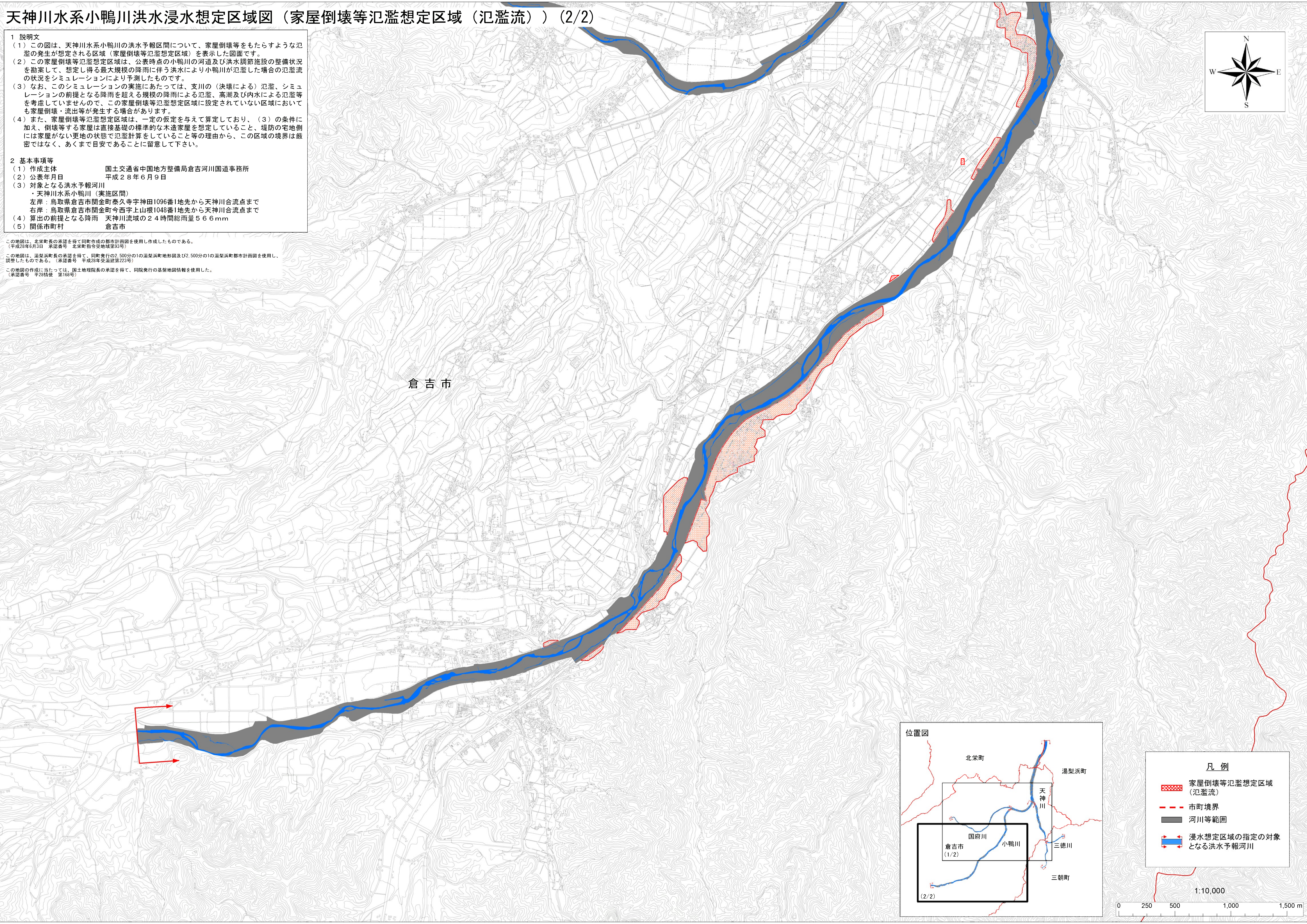
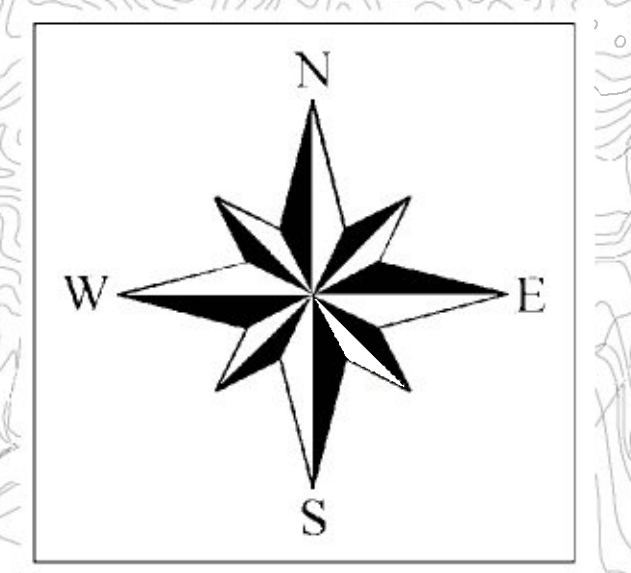


# 天神川水系小鴨川洪水浸水想定区域図（家屋倒壊等氾濫想定区域（氾濫流））（2/2）

1 説明文  
(1) この図は、天神川水系小鴨川の洪水予報区間について、家屋倒壊等をもたらすような氾濫の発生が想定される区域（家屋倒壊等氾濫想定区域）を表示した図面です。  
(2) この家屋倒壊等氾濫想定区域は、公表時点の小鴨川の河道及び洪水調節施設の整備状況を勘案して、想定し得る最大規模の降雨に伴う洪水により小鴨川が氾濫した場合の氾濫流の状況をシミュレーションにより予測したものです。  
(3) なお、このシミュレーションの実施にあたっては、支川の（決壊による）氾濫、シミュレーションの前提となる降雨を超える規模の降雨による氾濫、高潮及び内水による氾濫等を考慮していませんので、この家屋倒壊等氾濫想定区域に設定されていない区域においても家屋倒壊・流出等が発生する場合があります。  
(4) また、家屋倒壊等氾濫想定区域は、一定の仮定を与えて算定しており、(3)の条件に加え、倒壊等する家屋は直接基礎の標準的な木造家屋を想定していること、堤防の宅地側には家屋がない更地の状態で氾濫計算をしていること等の理由から、この区域の境界は厳密ではなく、あくまで目安であることに留意して下さい。

2 基本事項等  
(1) 作成主体 国土交通省中国地方整備局倉吉河川国道事務所  
(2) 公表年月日 平成28年6月9日  
(3) 対象となる洪水予報河川  
・天神川水系小鴨川（実施区間）  
左岸：鳥取県倉吉市関金町泰久寺神田1096番1地先から天神川合流点まで  
右岸：鳥取県倉吉市関金町今西字上山根1048番1地先から天神川合流点まで  
(4) 算出の前提となる降雨 天神川流域の24時間総雨量566mm  
(5) 関係市町村 倉吉市

この地図は、倉吉市長の承認を得て同製作成の都市計画図面を使用し作成したものである。  
（平成28年6月3日 承認番号 倉吉市指倉発地建第93号）  
この地図は、湯梨浜町長の承認を得て、同製作成の2,500分の1の湯梨浜町地形図及び2,500分の1の湯梨浜町都市計画図を使用し、調整したものである。（承認番号 平成28年安湯建第223号）  
この地図の作成に当たっては、国土地理院長の承認を得て、同院発行の基礎地図情報を使用した。（承認番号 平28情使 第168号）



- 凡 例
- 家屋倒壊等氾濫想定区域（氾濫流）
  - 市町境界
  - 河川等範囲
  - 浸水想定区域の指定の対象となる洪水予報河川

