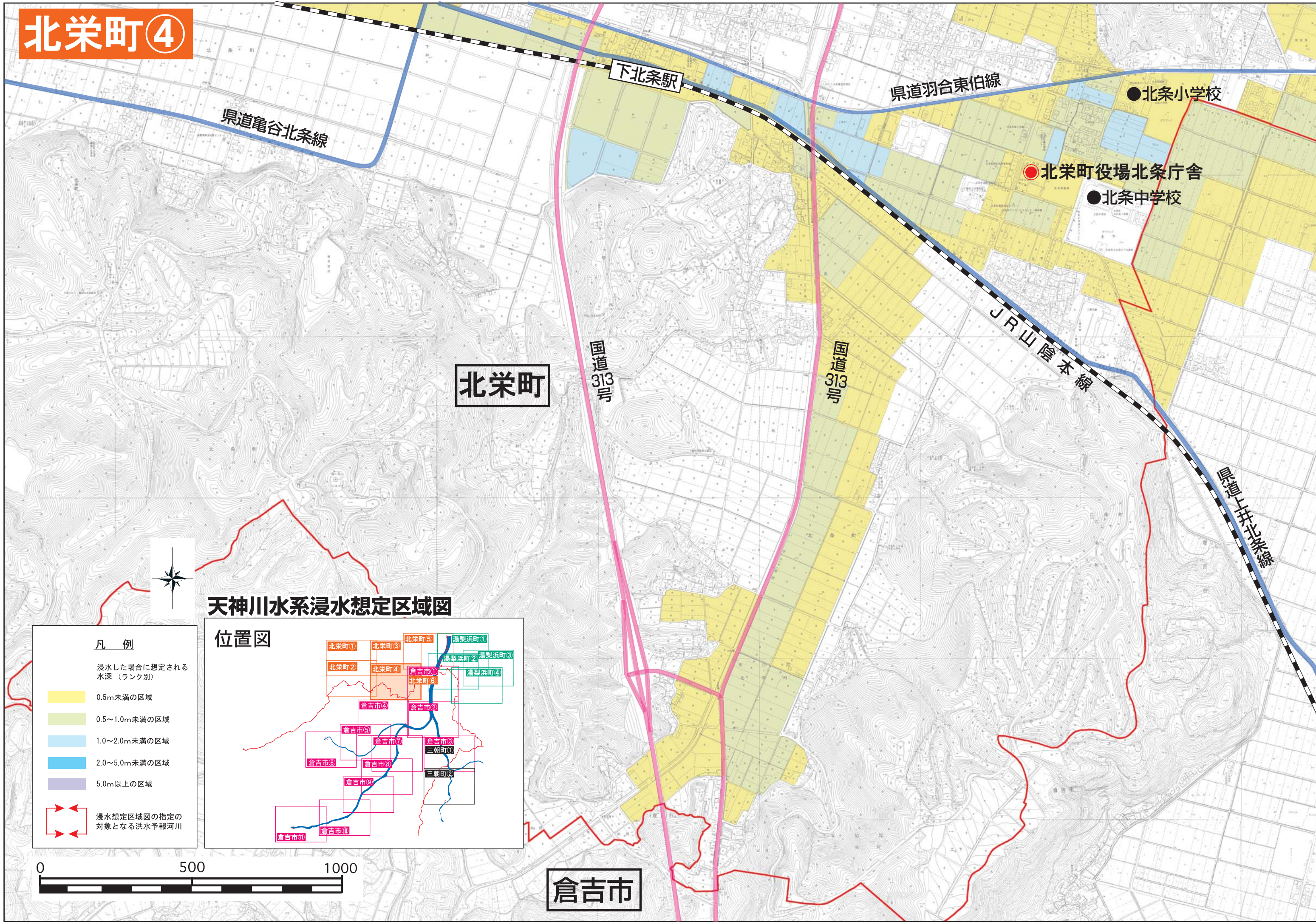
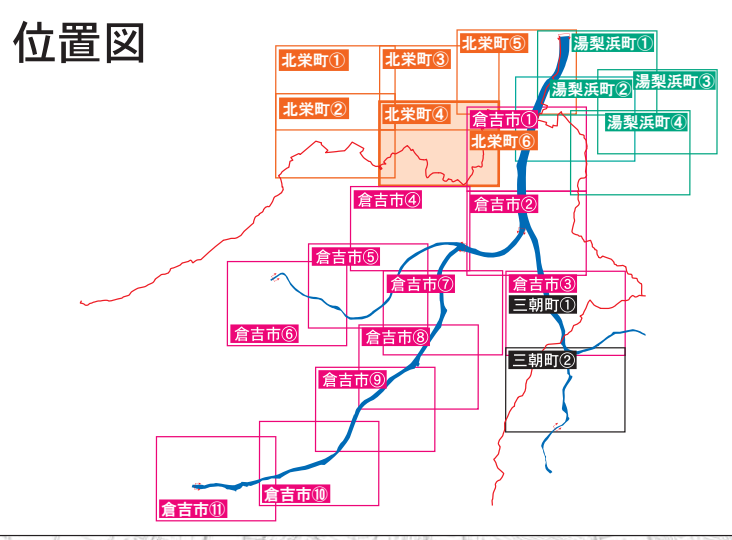


北栄町④



天神川水系浸水想定区域図

- 凡例
- 浸水した場合に想定される水深（ランク別）
- 0.5m未満の区域
 - 0.5～1.0m未満の区域
 - 1.0～2.0m未満の区域
 - 2.0～5.0m未満の区域
 - 5.0m以上の区域
- 浸水想定区域図の指定の対象となる洪水予報河川



倉吉市