

倉吉市②

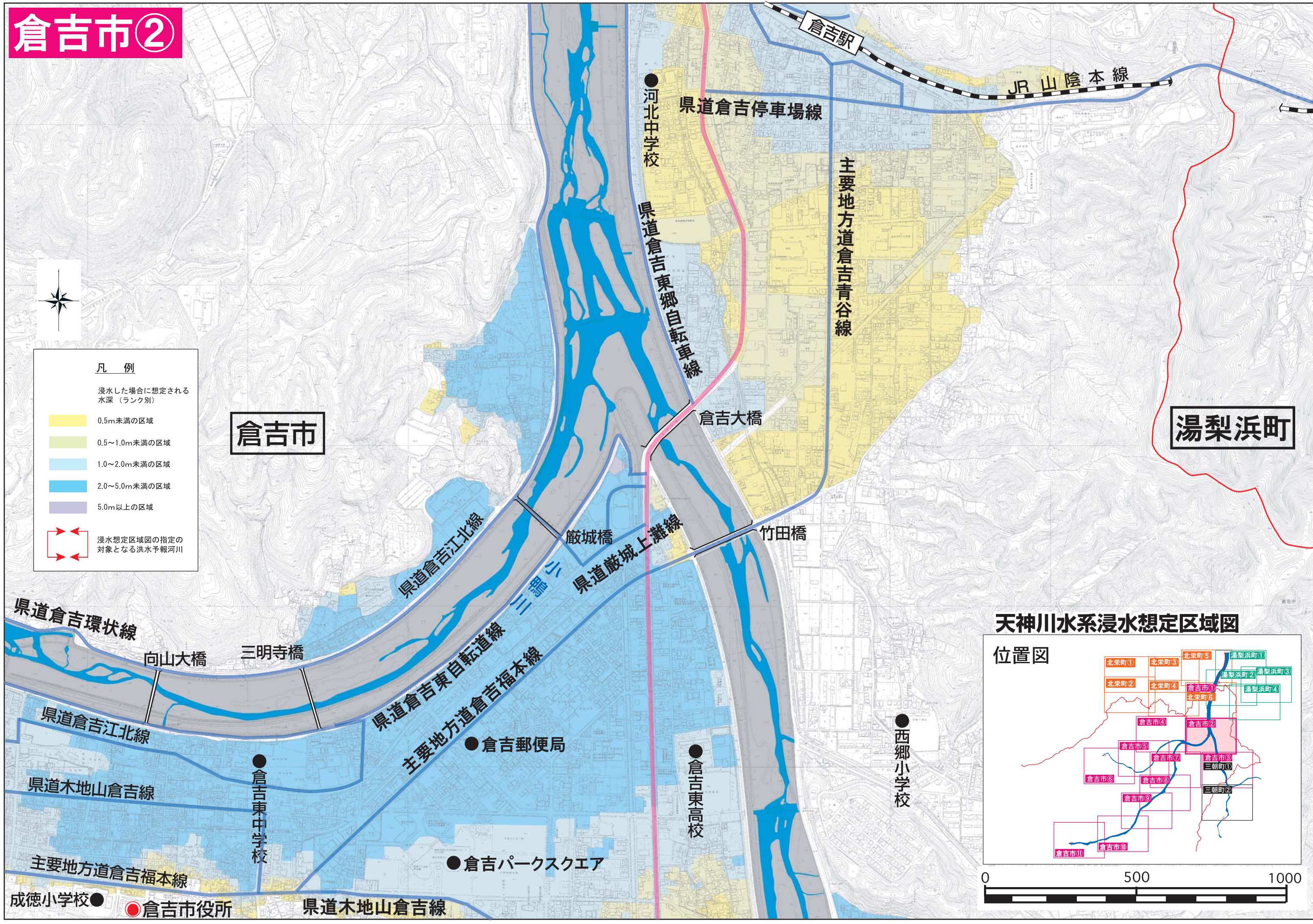


凡例

浸水した場合に想定される水深（ランク別）

- 0.5m未満の区域
- 0.5～1.0m未満の区域
- 1.0～2.0m未満の区域
- 2.0～5.0m未満の区域
- 5.0m以上の区域

浸水想定区域図の指定の対象となる洪水予報河川



天神川水系浸水想定区域図

