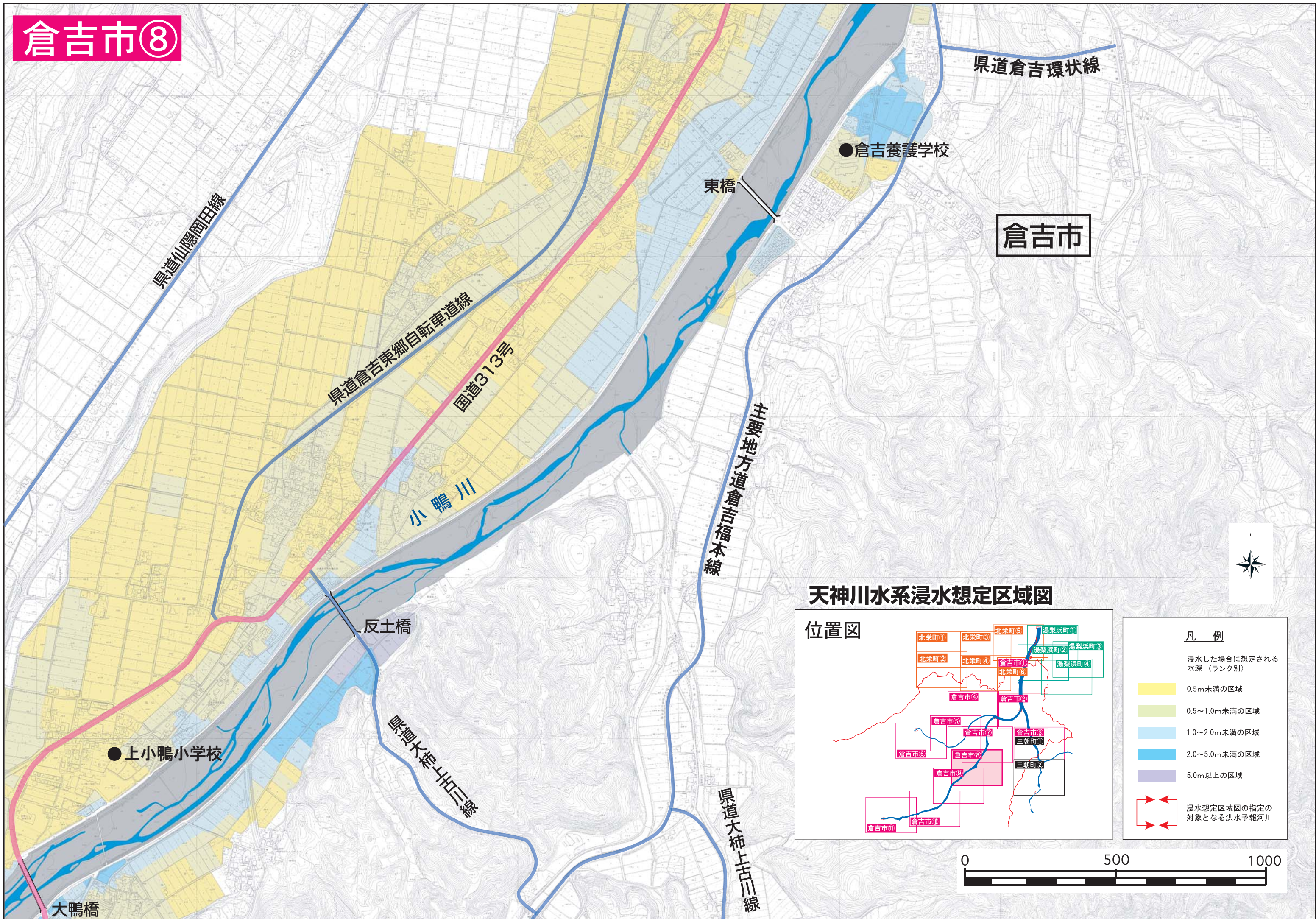
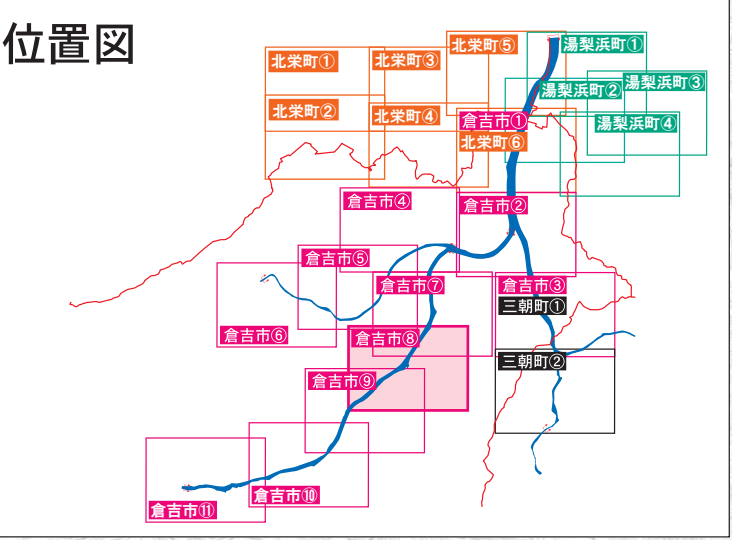


倉吉市⑧



天神川水系浸水想定区域図



凡例	
浸水した場合に想定される水深（ランク別）	
	0.5m未満の区域
	0.5～1.0m未満の区域
	1.0～2.0m未満の区域
	2.0～5.0m未満の区域
	5.0m以上の区域
	浸水想定区域図の指定の対象となる洪水予報河川

