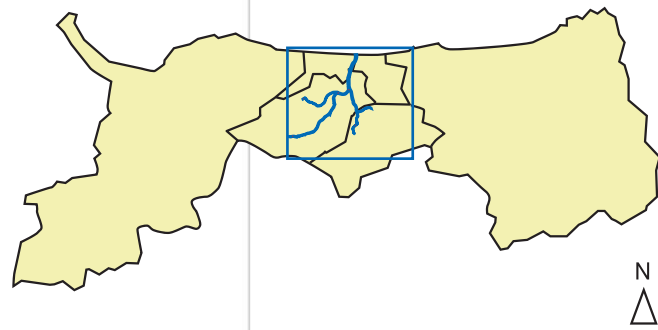


天神川水系浸水想定区域図（総括図）

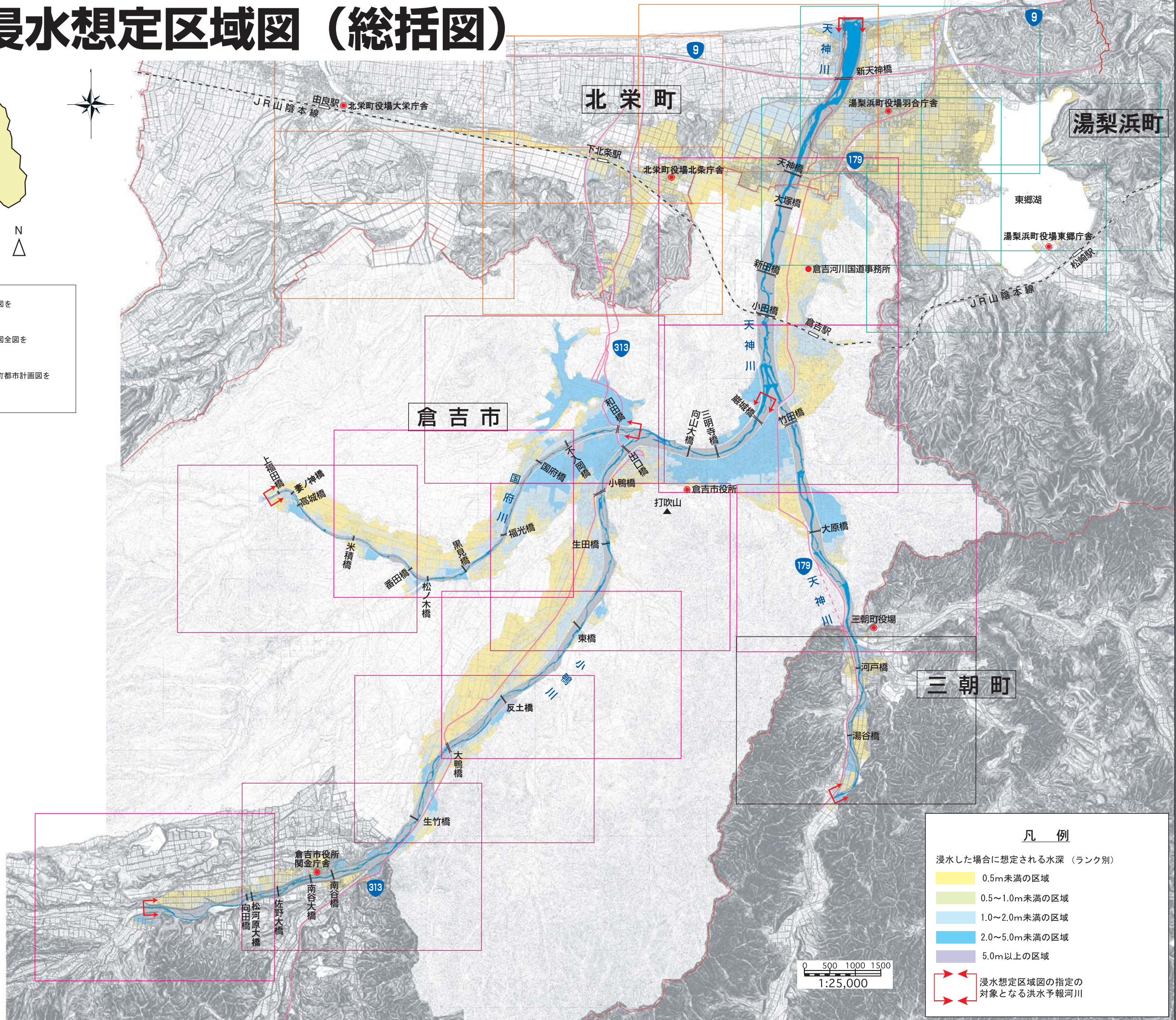
位置図



この地図は倉吉市長の承認を得て、倉吉市発行の1/2,500倉吉市平面図を使用し複製したものです。
(承認番号)平20受景まち第468号

この地図は北栄町長の承認を得て、北栄町発行の1/2,500北栄町計画図全区を使用し複製したものです。
(承認番号)平20北栄町指令受産第331号

この地図は湯梨浜町長の承認を得て、湯梨浜町発行の1/2,500湯梨浜町都市計画図を使用し複製したものです。
(承認番号)平20受湯建第922号



凡例

浸水した場合に想定される水深（ランク別）

- 0.5m未満の区域
- 0.5~1.0m未満の区域
- 1.0~2.0m未満の区域
- 2.0~5.0m未満の区域
- 5.0m以上の区域

浸水想定区域図の指定の対象となる洪水予報河川