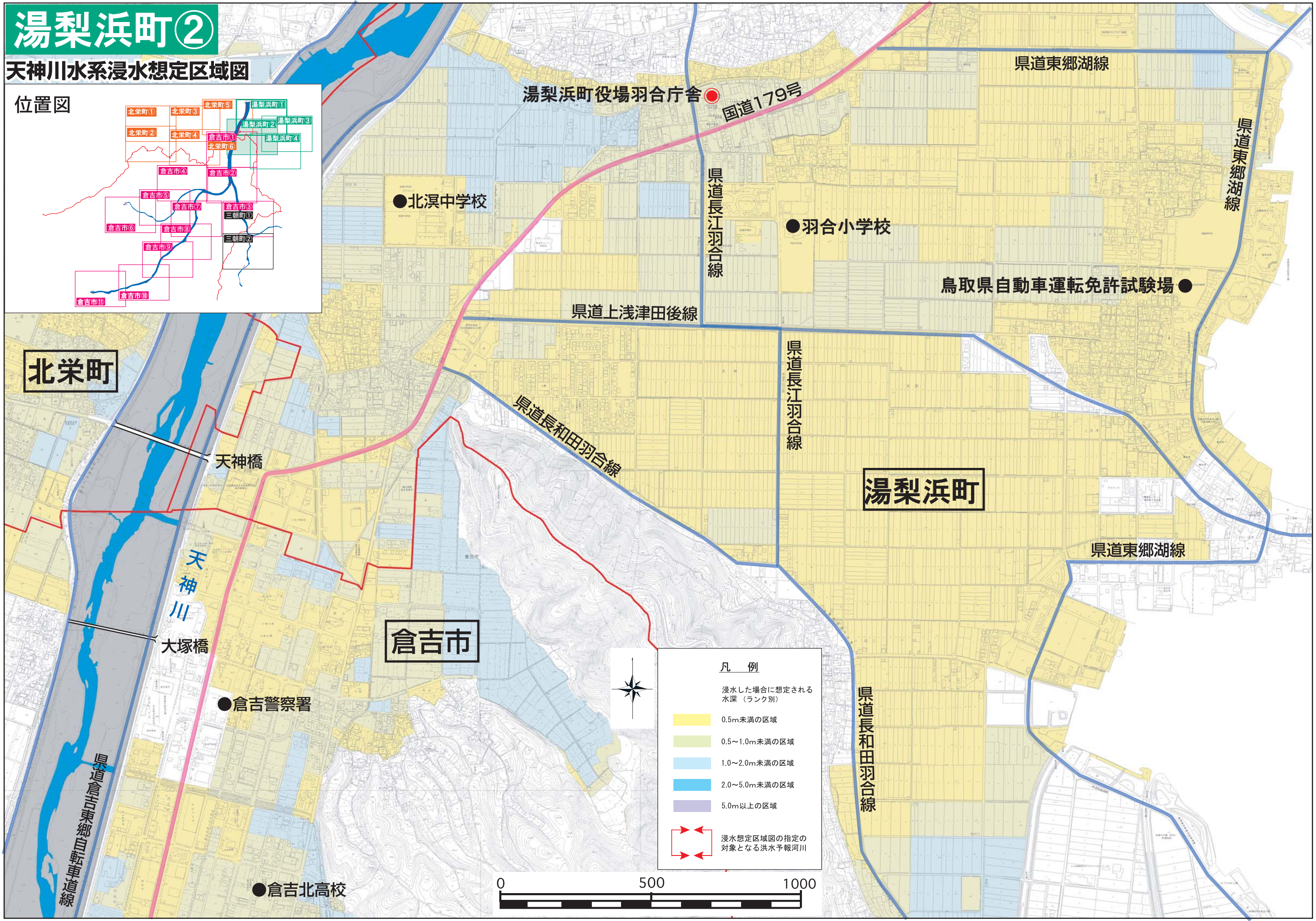
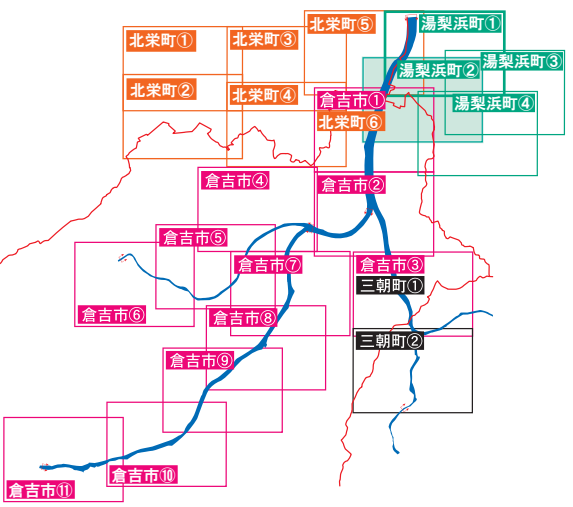


湯梨浜町②

天神川水系浸水想定区域図

位置図



凡例

浸水した場合に想定される水深（ランク別）

- 0.5m未満の区域
- 0.5~1.0m未満の区域
- 1.0~2.0m未満の区域
- 2.0~5.0m未満の区域
- 5.0m以上の区域

浸水想定区域図の指定の対象となる洪水予報河川

