

『一般国道9号新日野橋』の拡幅後の効果について — 走行速度の向上 —

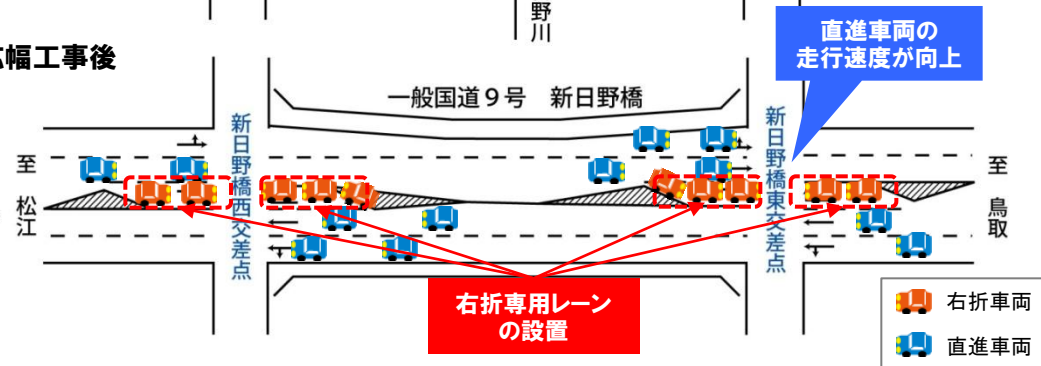
・右折レーンが設置され、車線幅が広がり、渋滞が解消したことから、自動車の走行速度が向上(上り:5km/h、下り:8km/h)し、快適に通行できるようになりました。

～走行速度の改善～

■拡幅工事前

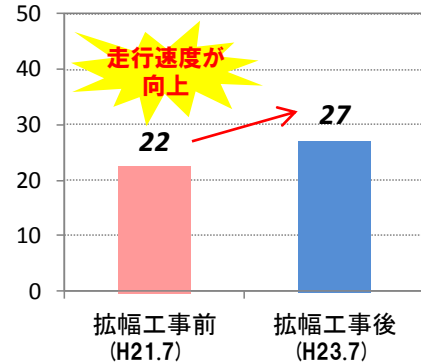


■拡幅工事後

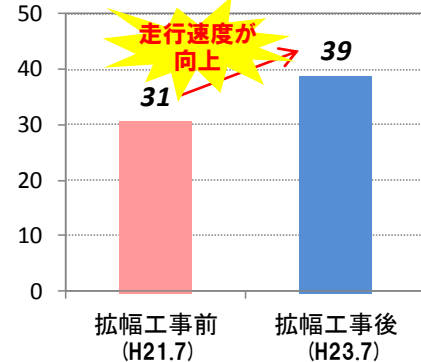


■拡幅工事前後での速度の変化(新日野橋西詰～熊党間平均)

(km/h) 上り(松江⇒鳥取)方面の速度変化



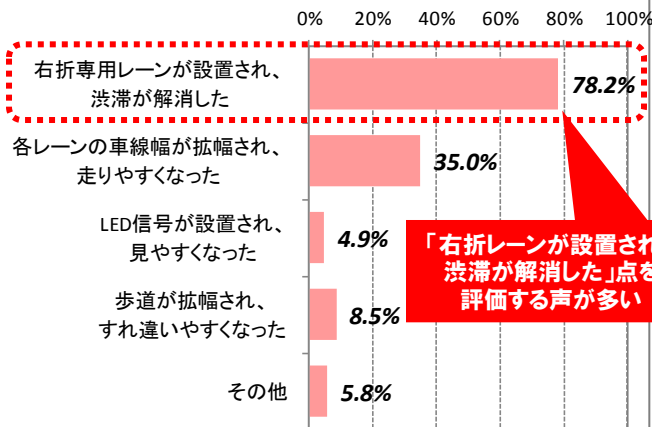
(km/h) 下り(鳥取⇒松江)方面の速度変化



※民間プローブデータ 平日7～8時台平均

～拡幅工事後の地域の声～

■地域住民の声「拡幅工事をしたことで良かったこと」



「右折レーンが設置され、渋滞が解消した」点を評価する声が多い

(回答者合計:412人)

資料: 倉吉河川国道事務所調査

■周辺の物流業者の声

トレーラーで新日野橋を通行する際に、以前は右折待ちの車を避けるための車線変更が大変でしたが、右折レーンの整備によって通行がスムーズになりました。

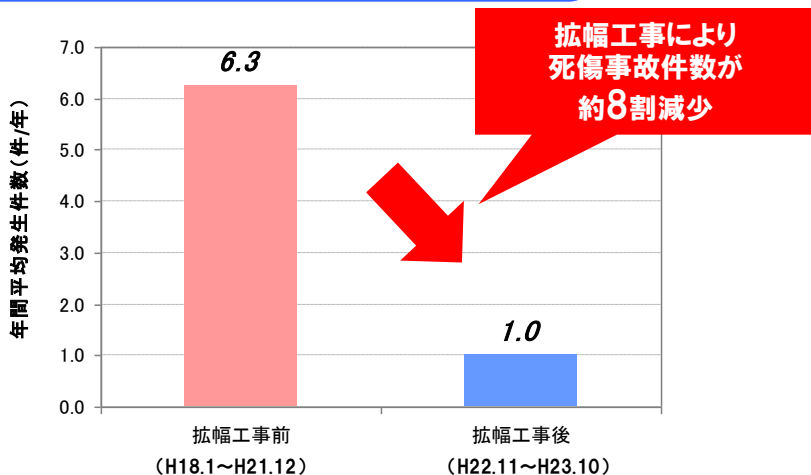


資料: H23.10 米子市内物流業者ヒアリング結果

『一般国道9号新日野橋』の拡幅後の効果について —交通事故件数の減少—

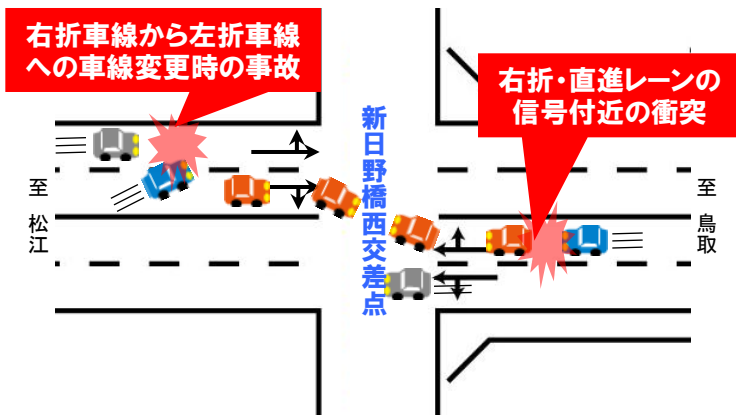
- 右折レーンの設置により、渋滞等が解消し**死傷事故件数が約8割減少**しました。
- また、平成23年9月15日に交通事故が発生した際には、通行車線の確保によって**通行止めが回避**されました。

～新日野橋付近の死傷事故発生件数～



資料/H18-H21倉吉河川国道事務所調べ、H23米子警察署提供データ

■拡幅前の新日野橋西交差点付近の事故発生状況



～拡幅工事後の地域の声～



右折レーンの設置により、**急な車線変更が減った**と思います

40代・男性



車線の幅が広がったので**大型車と並走するときの恐怖感**がなくなりました

50代・女性

資料: 倉吉河川国道事務所調査

トピックス 事故による通行止めを回避！！

平成23年9月15日に新日野橋で交通事故がありました。拡幅により上り方向1車線が通行可能となり、**通行止めが回避**されました。

拡幅により1車線が通行可能となり通行止めが回避された



【写真】新日野橋東交差点から松江方向を望む

『一般国道9号新日野橋』の拡幅後の効果について —緊急車両の走行空間の確保—

●新日野橋を利用した救急医療搬送件数は約870件/年あり、新日野橋周辺の救急病院(山陰労災病院、国立病院機構米子医療センターなど)への円滑な救急搬送を支援しています。

～新日野橋を利用した救急医療搬送の状況～



資料: 鳥取県西部広域行政管理組合消防局
※データ取得期間: H22.11~H23.10

■救急隊員の声

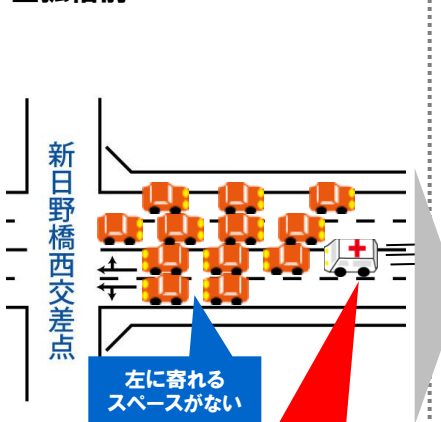


これまでは、米子医療センターに鳥取市方面から搬送する際に国道9号の渋滞を避けて国道431号で遠回りすることもありましたが、今は新日野橋を通るルートで搬送しています。

資料: H23.10 鳥取県西部広域行政管理組合消防局ヒアリング結果

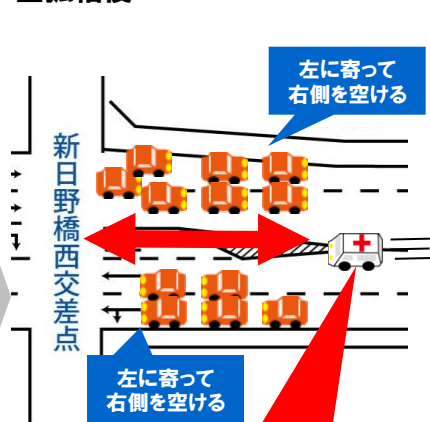
～円滑な救急搬送を支援～

■拡幅前



渋滞時に救急車両が
追い越すことが困難だった

■拡幅後



緊急車両の通行スペースが
確保された

■救急隊員の声



新日野橋の拡幅により国道9号の渋滞が解消したため、到着時間が遅れることがなくなり、円滑な救急搬送が可能になりました。

資料: H23.10 鳥取県西部広域行政管理組合消防局ヒアリング結果