
天神川水系河川整備計画

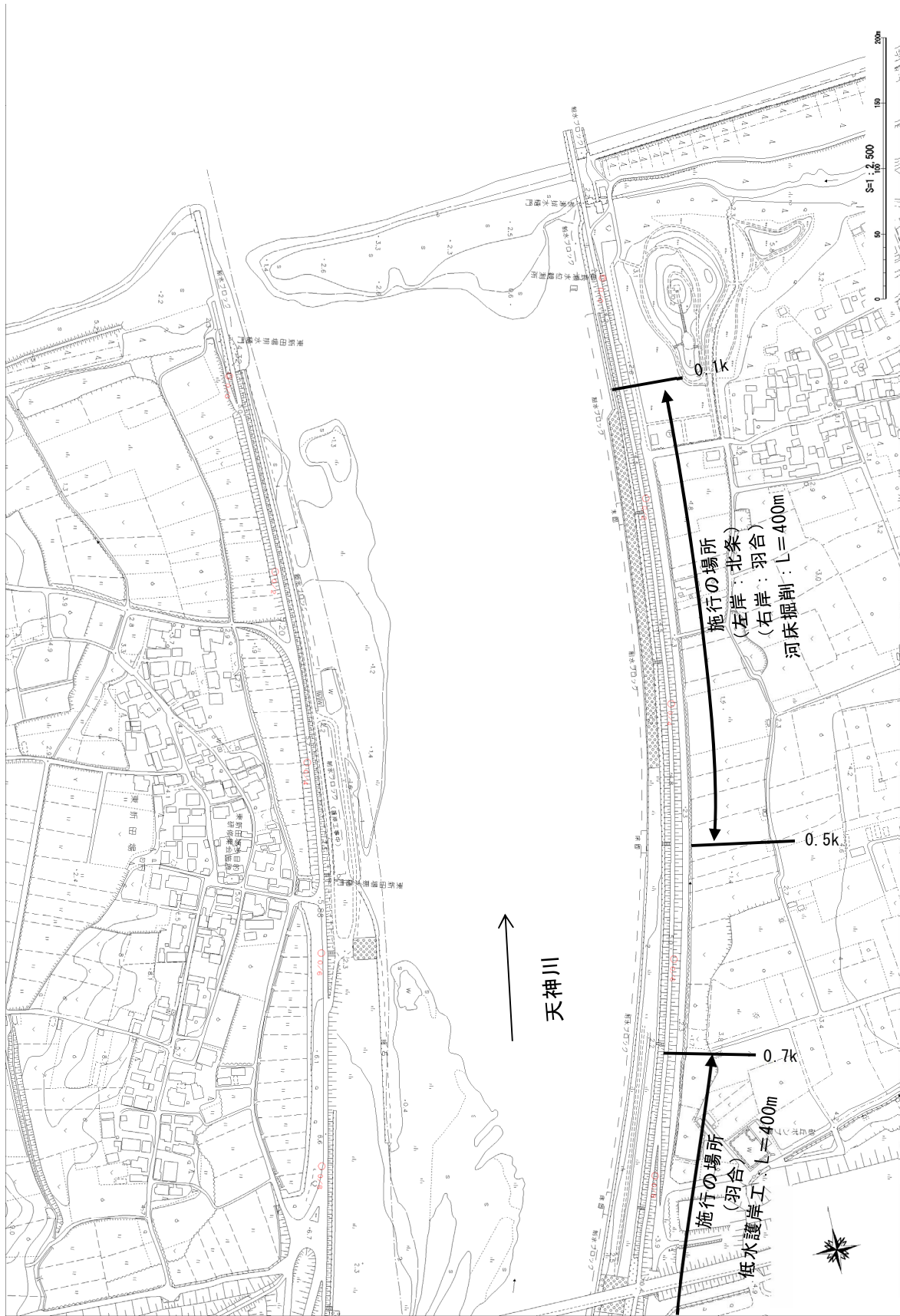
【大臣管理区間】

附 図

【天神川本川】

洪水対策等に関する施行の場所

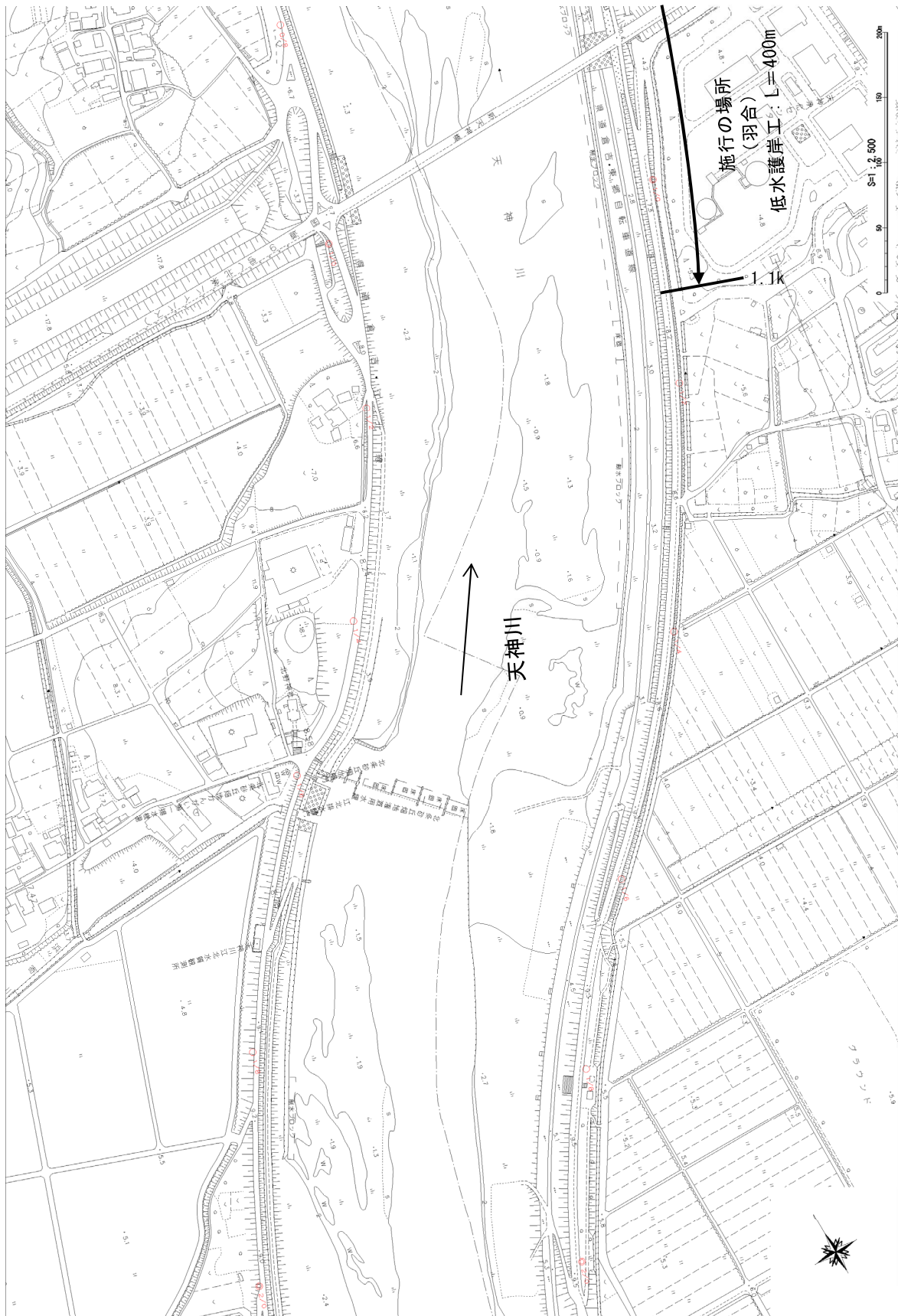
天神川本川(1/13) : 0.0k~0.8k 付近



※本図は現時点での河川の状況をもとに、概ね施行範囲等を示すものであり、詳細な施行範囲等については、測量設計等を行い決定します。

洪水対策等に関する施行の場所

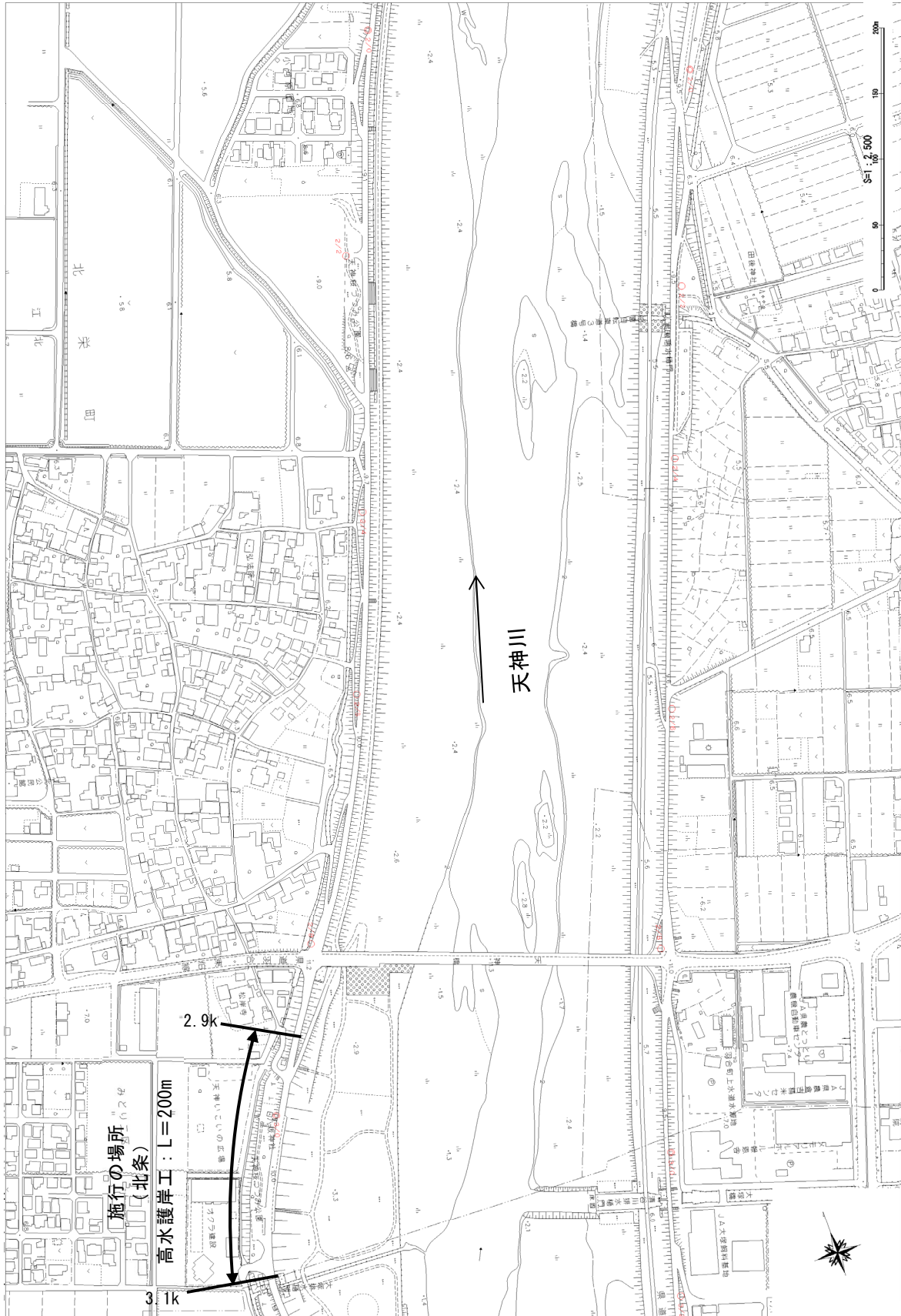
天神川本川(2/13) : 0.8k~2.0k 付近



※本図は現時点での河川の状況を、概ね施行範囲等を示すものであり、詳細な施行範囲等については、測量設計等を行い決定します。

洪水対策等に関する施行の場所

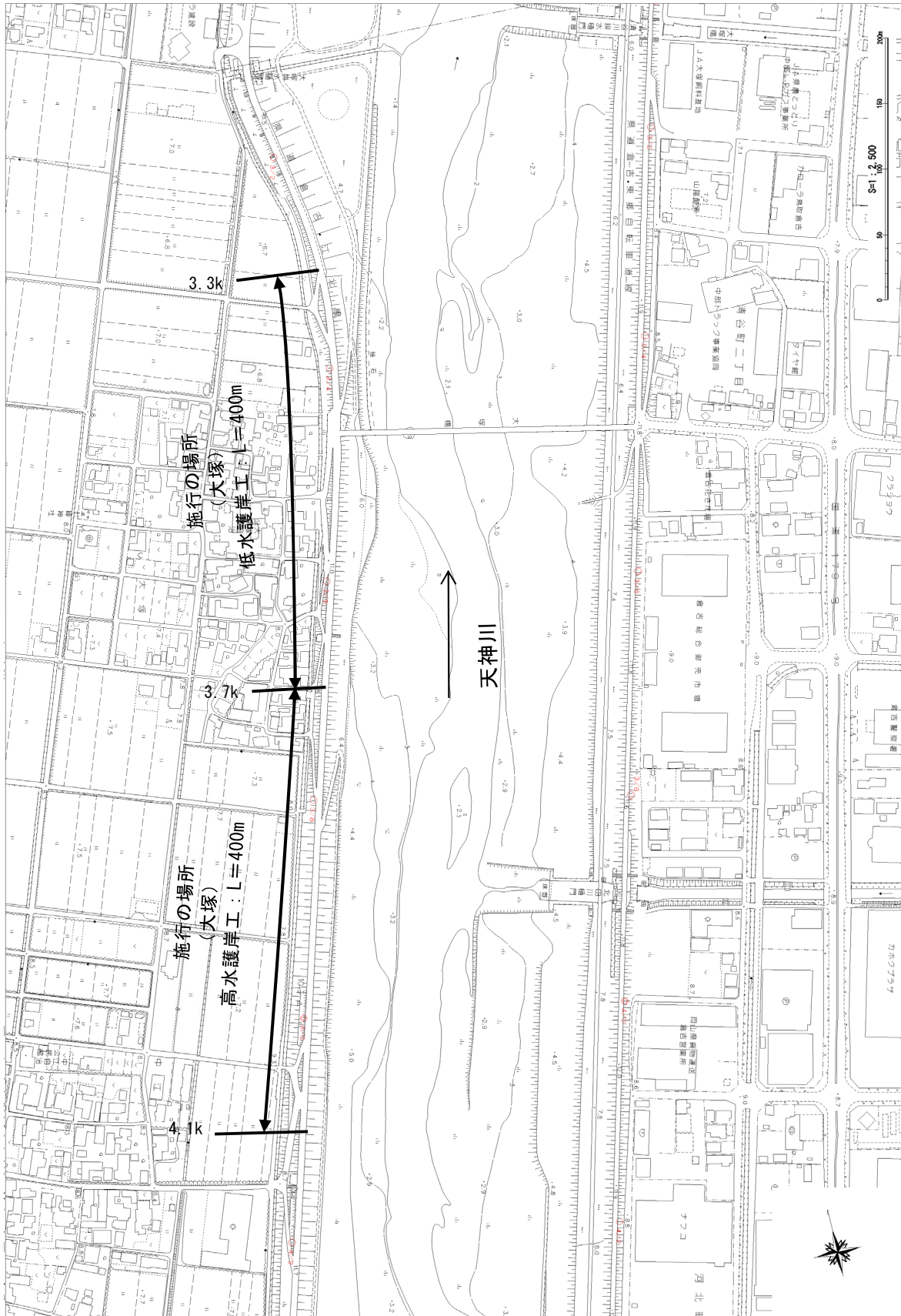
天神川本川(3/13) : 2.0k~3.0k 付近



※本図は現時点での河川の状態をもとに、概ね施行範囲等を示すものであり、詳細な施行範囲等については、測量設計等を行い決定します。

洪水対策等に関する施行の場所

天神川本川(4/13) : 3.2k~4.2k 付近



※本図は現時点での河川の状態をもとに、概ね施行範囲等を示すものであり、詳細な施行範囲等については、測量設計等を行い決定します。

洪水対策等に関する施行の場所

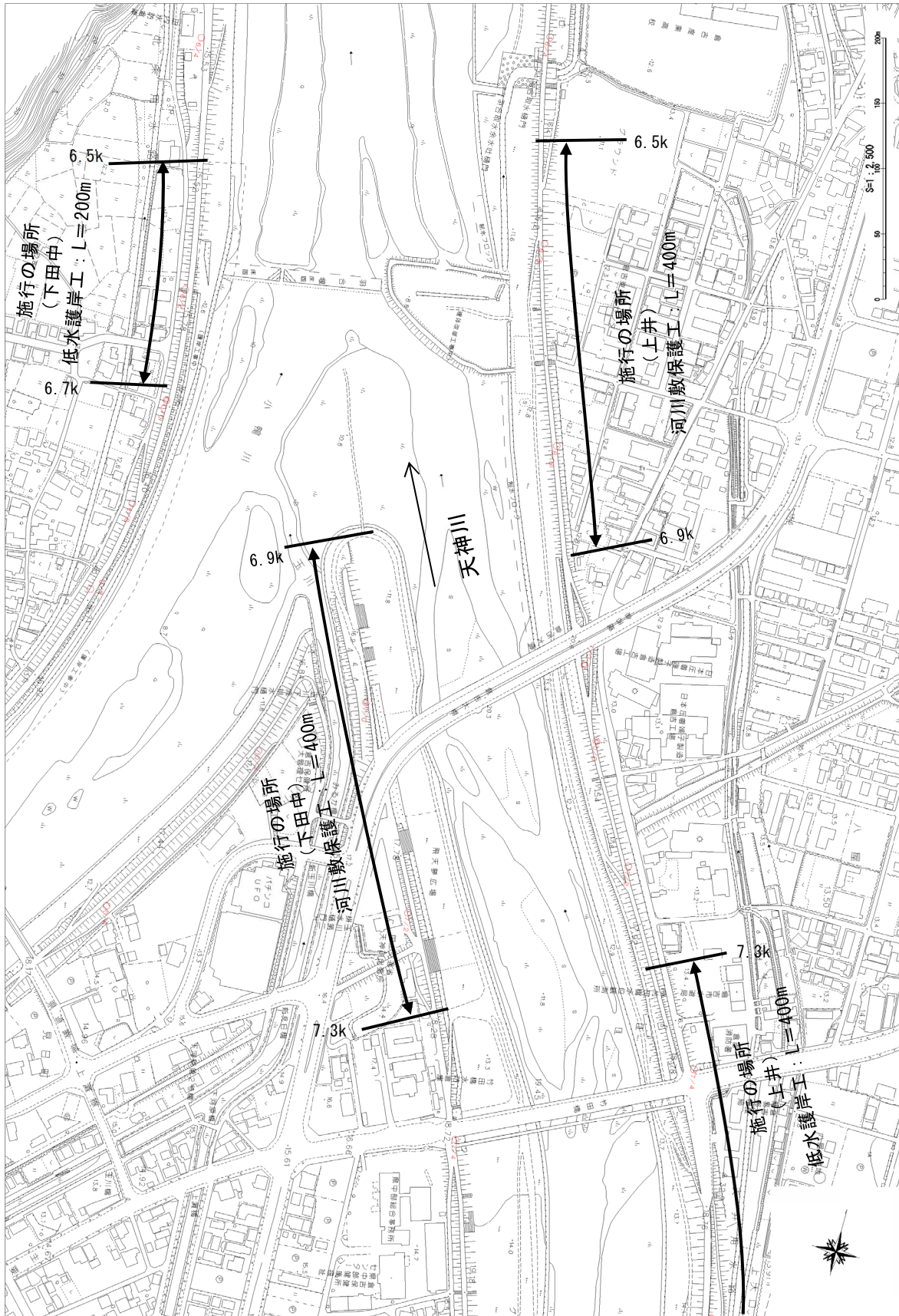
天神川本川(5/13) : 4.2k~5.2k 付近



※本図は現時点での河川の状態をもとに、概ね施行範囲等を示すものであり、詳細な施行範囲等については、測量設計等を行い決定します。

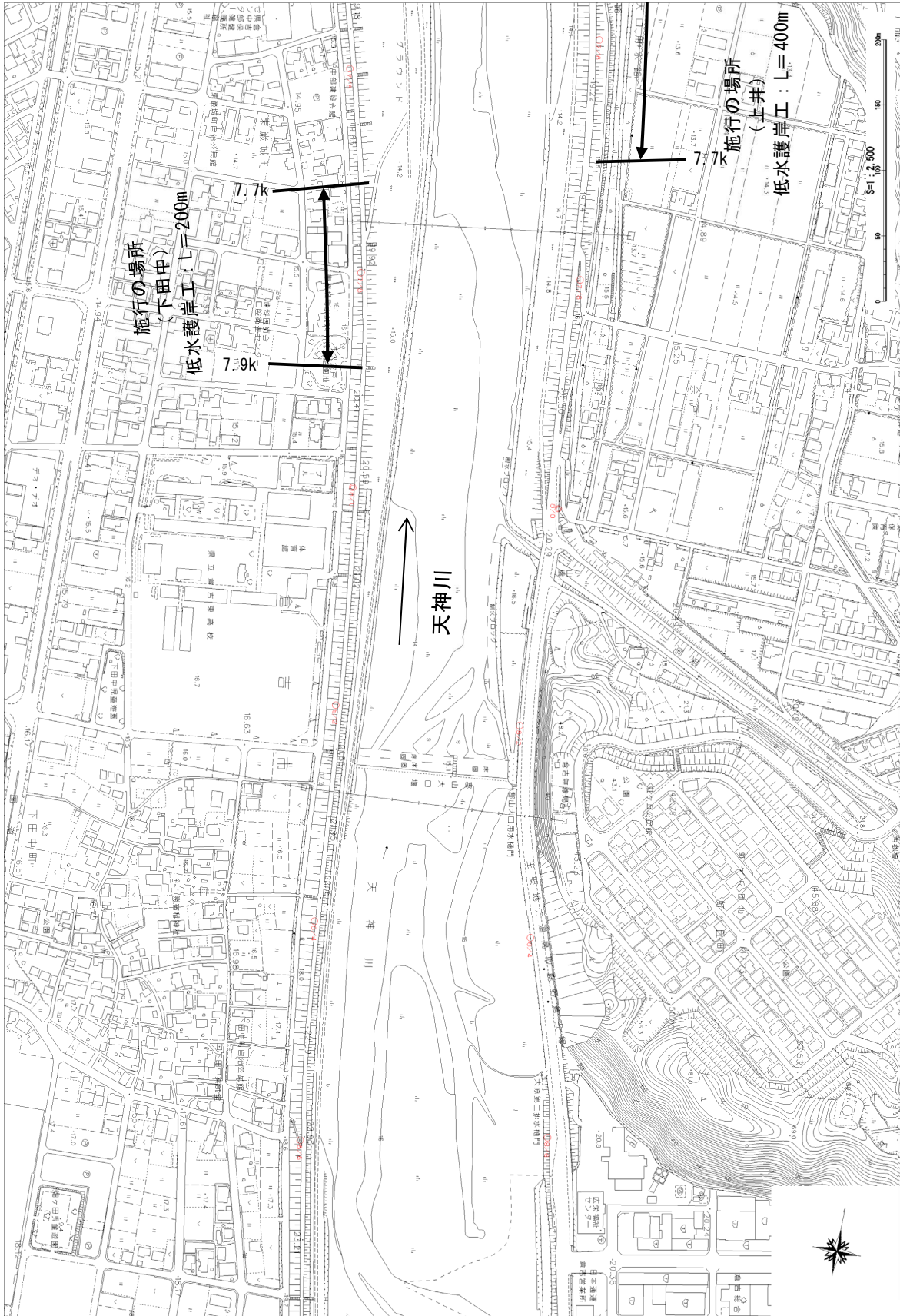
洪水対策等に関する施行の場所

天神川本川(6/13) : 6.4k~7.4k 付近



洪水対策等に関する施行の場所

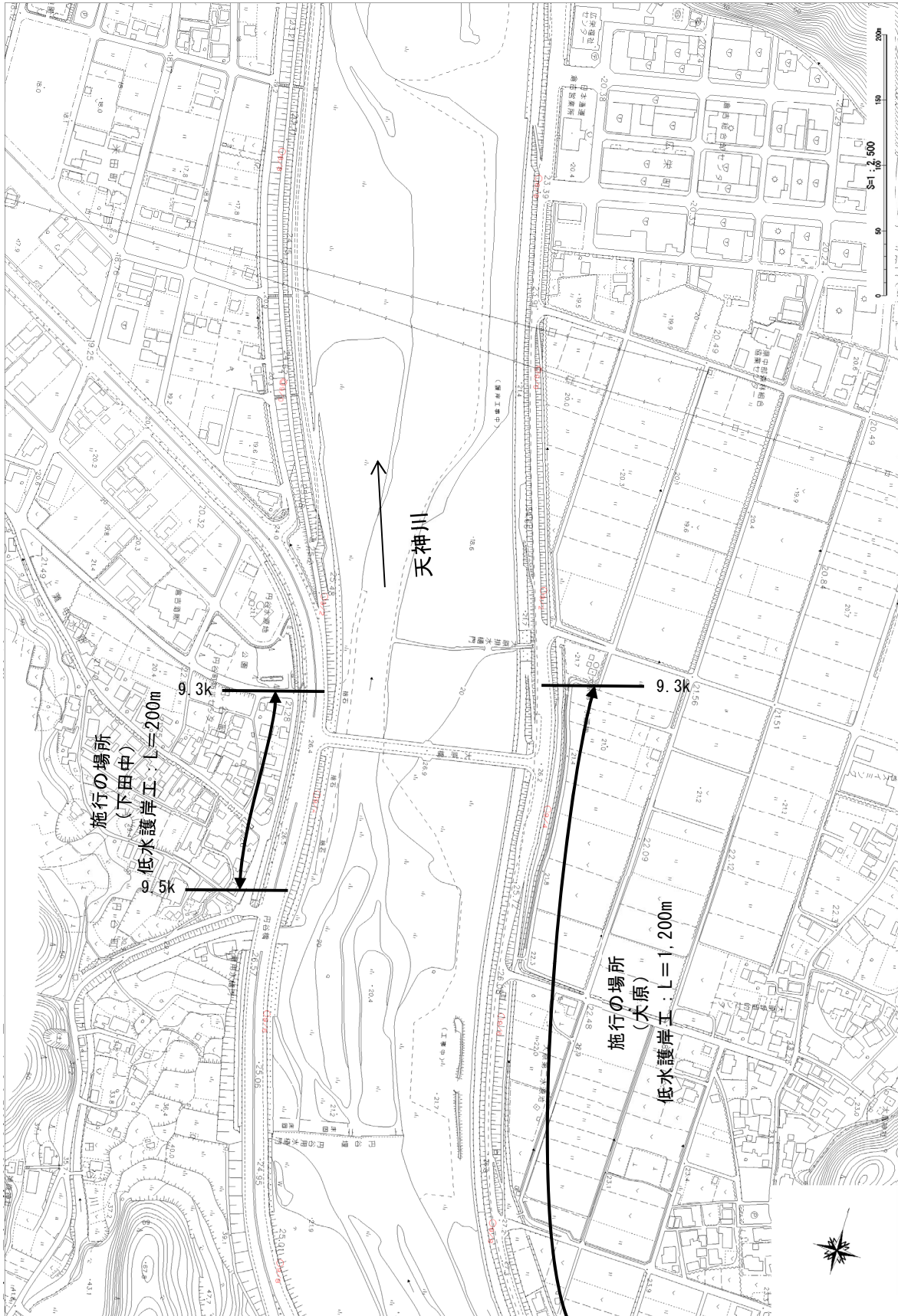
天神川本川(7/13) : 7.6k~8.6k 付近



※本図は現時点での河川の状態をもとに、概ね施行範囲等を示すものであり、詳細な施行範囲等については、測量設計等を行い決定します。

洪水対策等に関する施行の場所

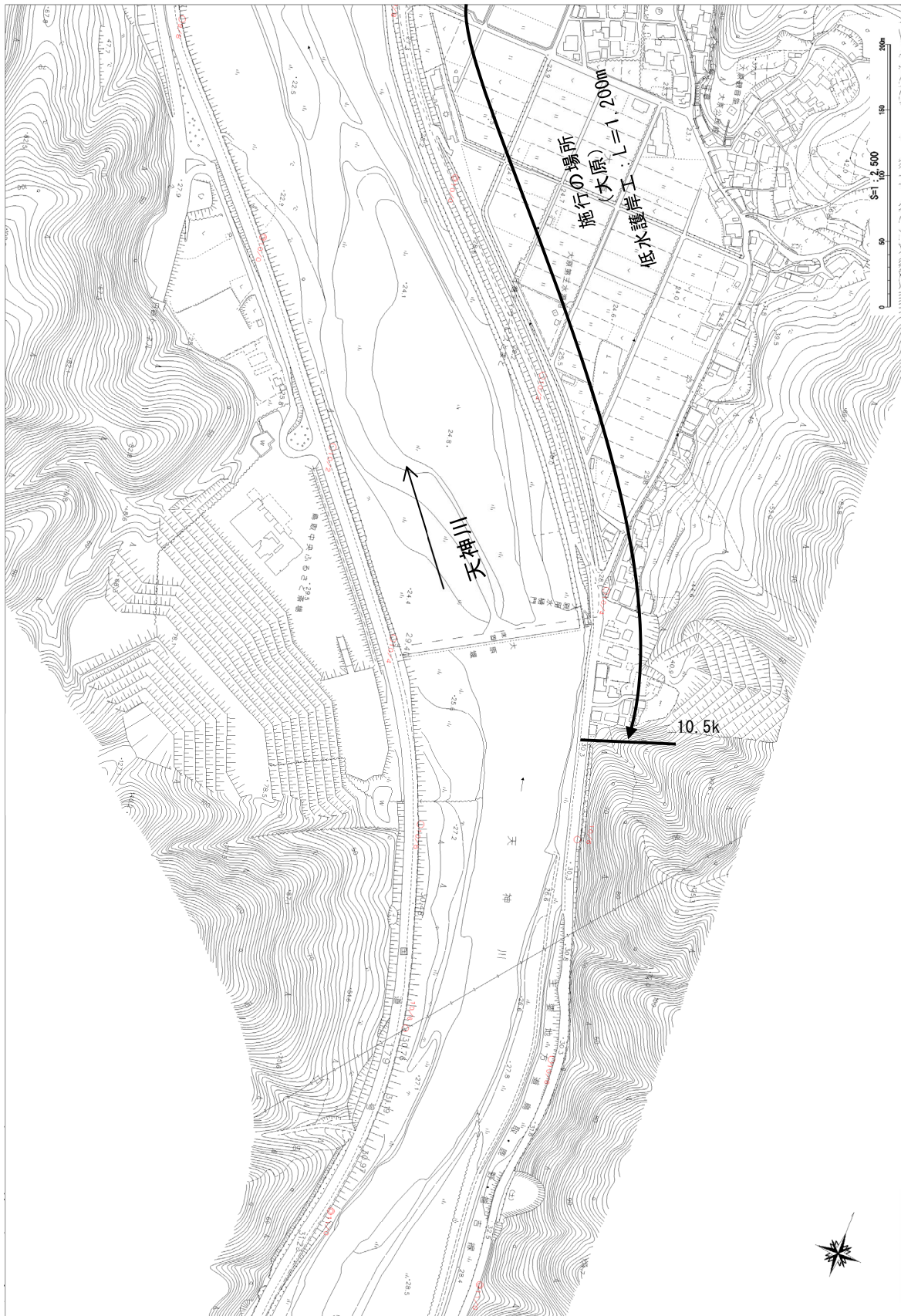
天神川本川(8/13) : 8.8k~9.8k 付近



※本図は現時点での河川の状態をもとに、概ね施行範囲等を示すものであり、詳細な施行範囲等については、測量設計等を行い決定します。

洪水対策等に関する施行の場所

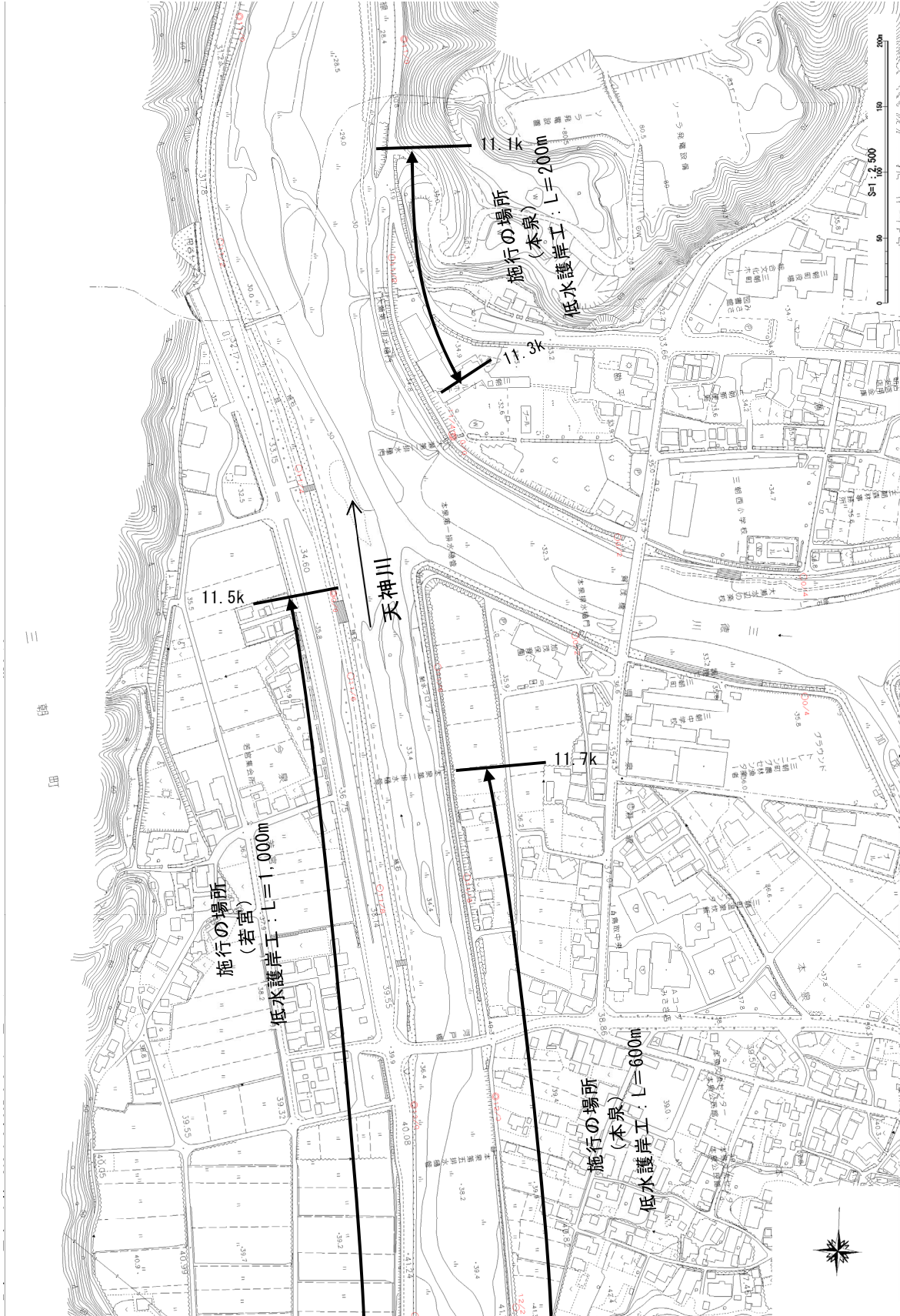
天神川本川(9/13) : 9.8k~11.0k 付近



※本図は現時点での河川の状態をもとに、概ね施行範囲等を示すものであり、詳細な施行範囲等については、測量設計等を行い決定します。

洪水対策等に関する施行の場所

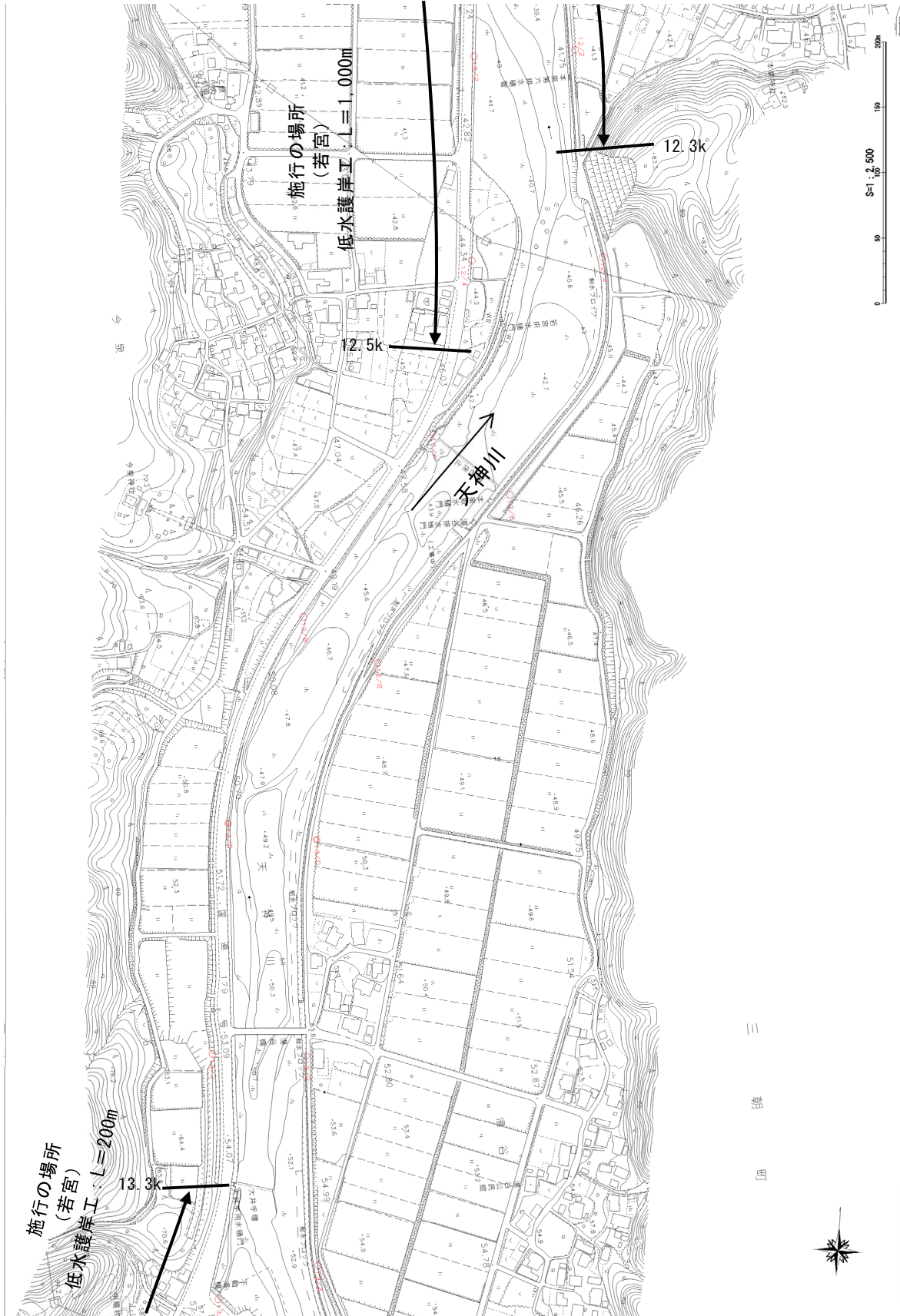
天神川本川(10/13) : 11.0k~12.2k 付近



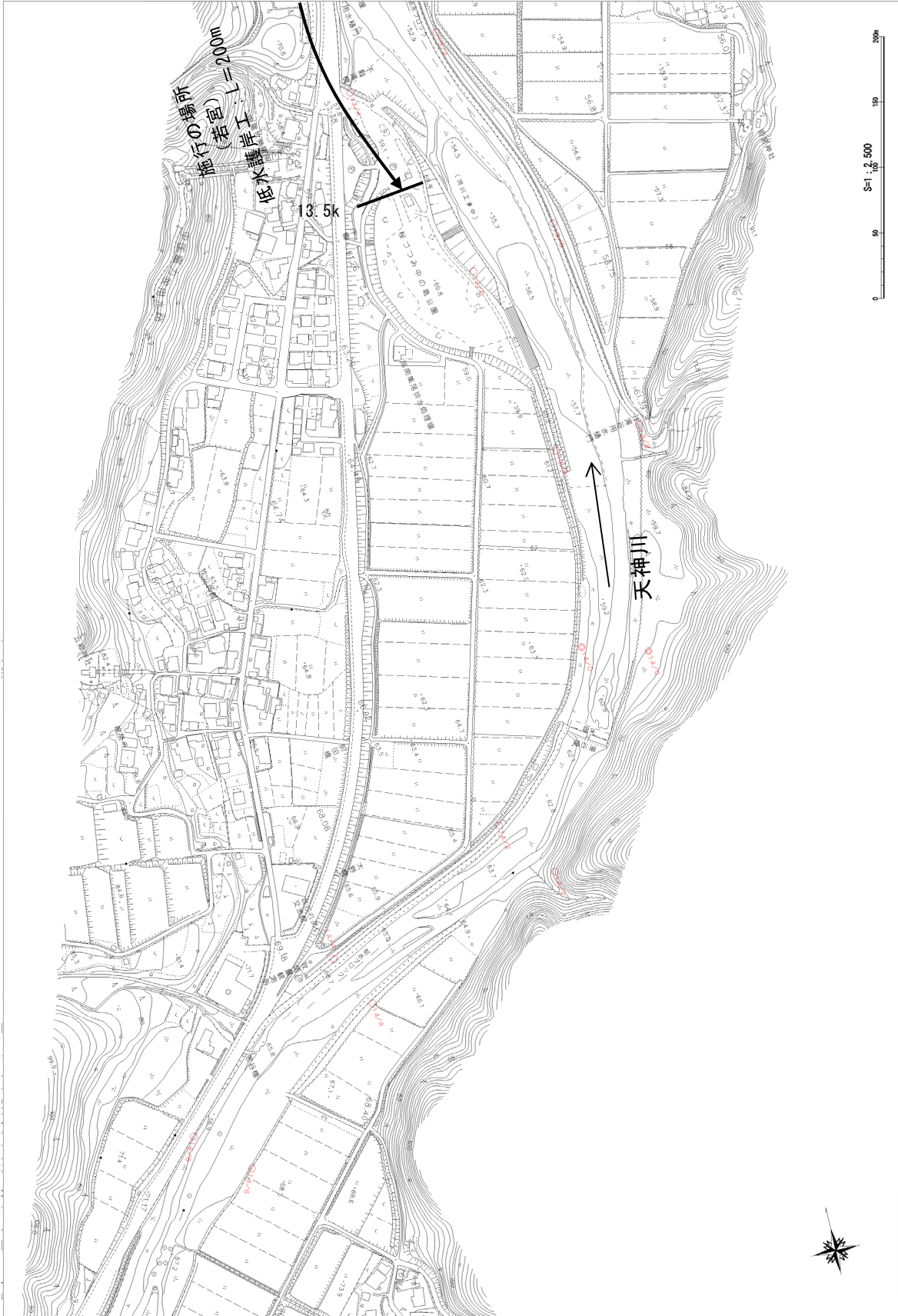
※本図は現時点での河川の状態をもとに、概ね施行範囲等を示すものであり、詳細な施行範囲等については、測量設計等を行い決定します。

洪水対策等に関する施行の場所

天神川本川(11/13) : 12.2k~13.4k 付近



※本図は現時点での河川の状態をもとに、概ね施行範囲等を示すものであり、詳細な施行範囲等については、測量設計等を行い決定します。



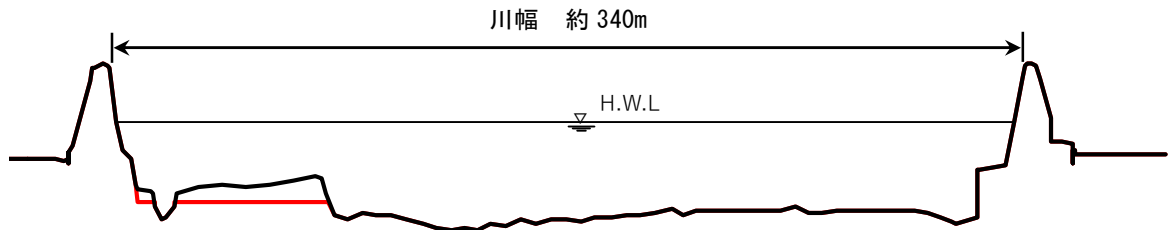
※本図は現時点での河川の状態をもとに、概ね施行範囲等を示すものであり、詳細な施行範囲等については、測量設計等を行い決定します。

主要地点横断図

北条・羽合地先

天神川 0k200

V=1:300 H=1:3,000



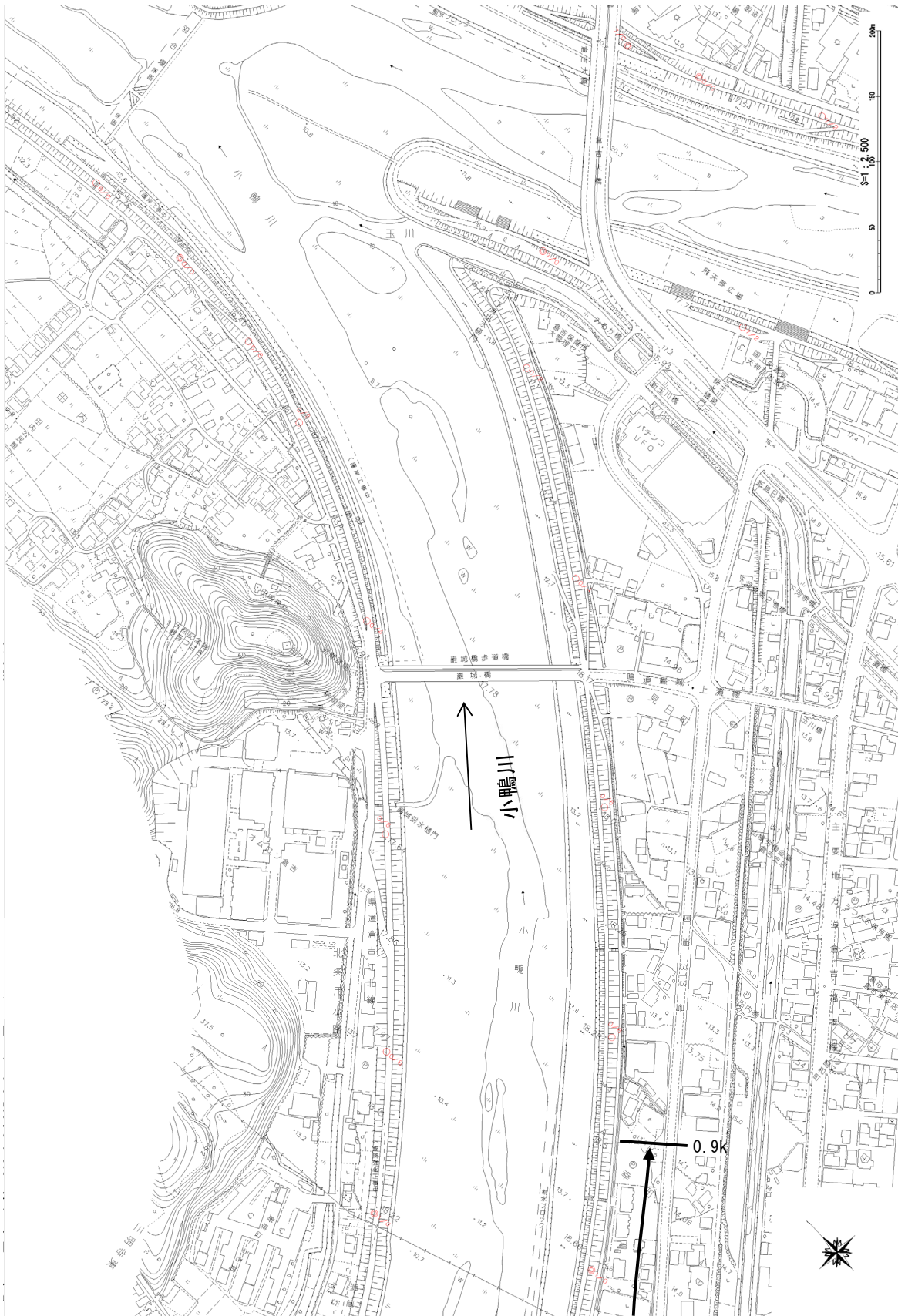
凡例 ——— 現状河道
——— 整備計画河道

※本図は現時点での河川の状況をもとに、概ねの施工範囲等を示すものであり、詳細な施工範囲等については、測量設計等を行い決定します。

【小鴨川】

洪水対策等に関する施行の場所

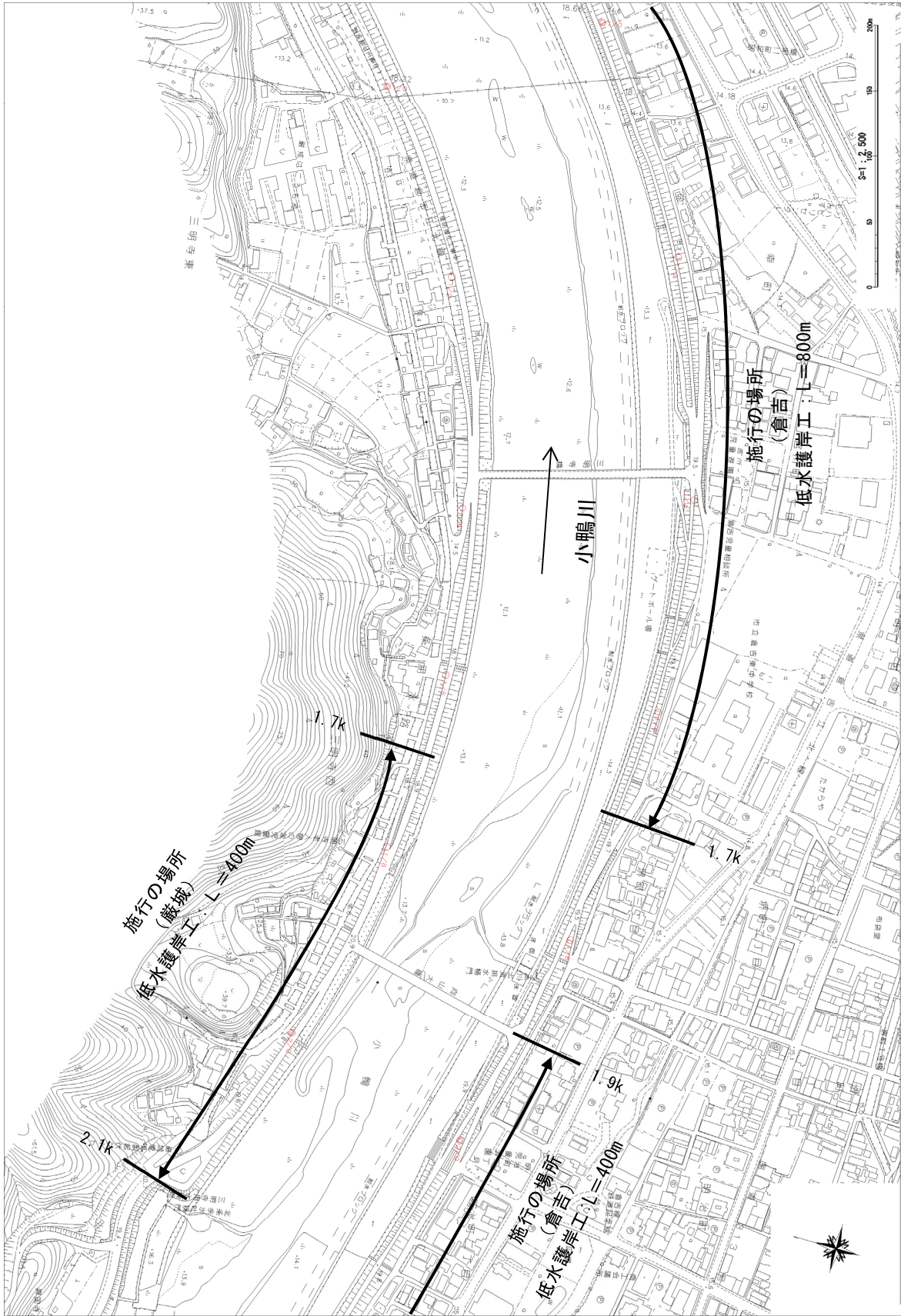
小鴨川(1/15) : 0.0k~1.0k 付近



※本図は現時点での河川の状態をもとに、概ね施行範囲等を示すものであり、詳細な施行範囲等については、測量設計等を行い決定します。

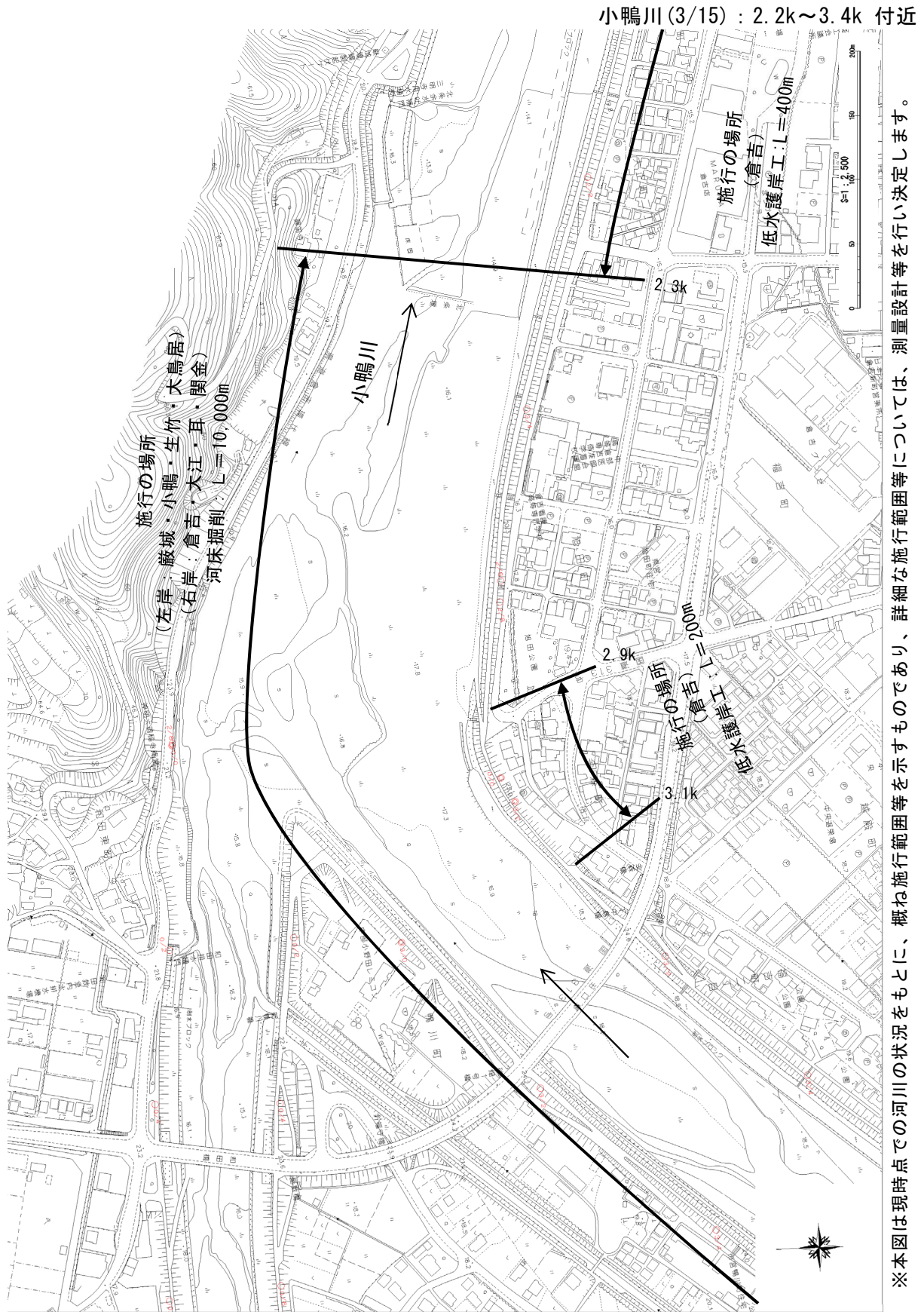
洪水対策等に関する施行の場所

小鴨川(2/15) : 1.0k~2.0k 付近



※本図は現時点での河川の状態をもとに、概ね施行範囲等を示すものであり、詳細な施行範囲等については、測量設計等を行い決定します。

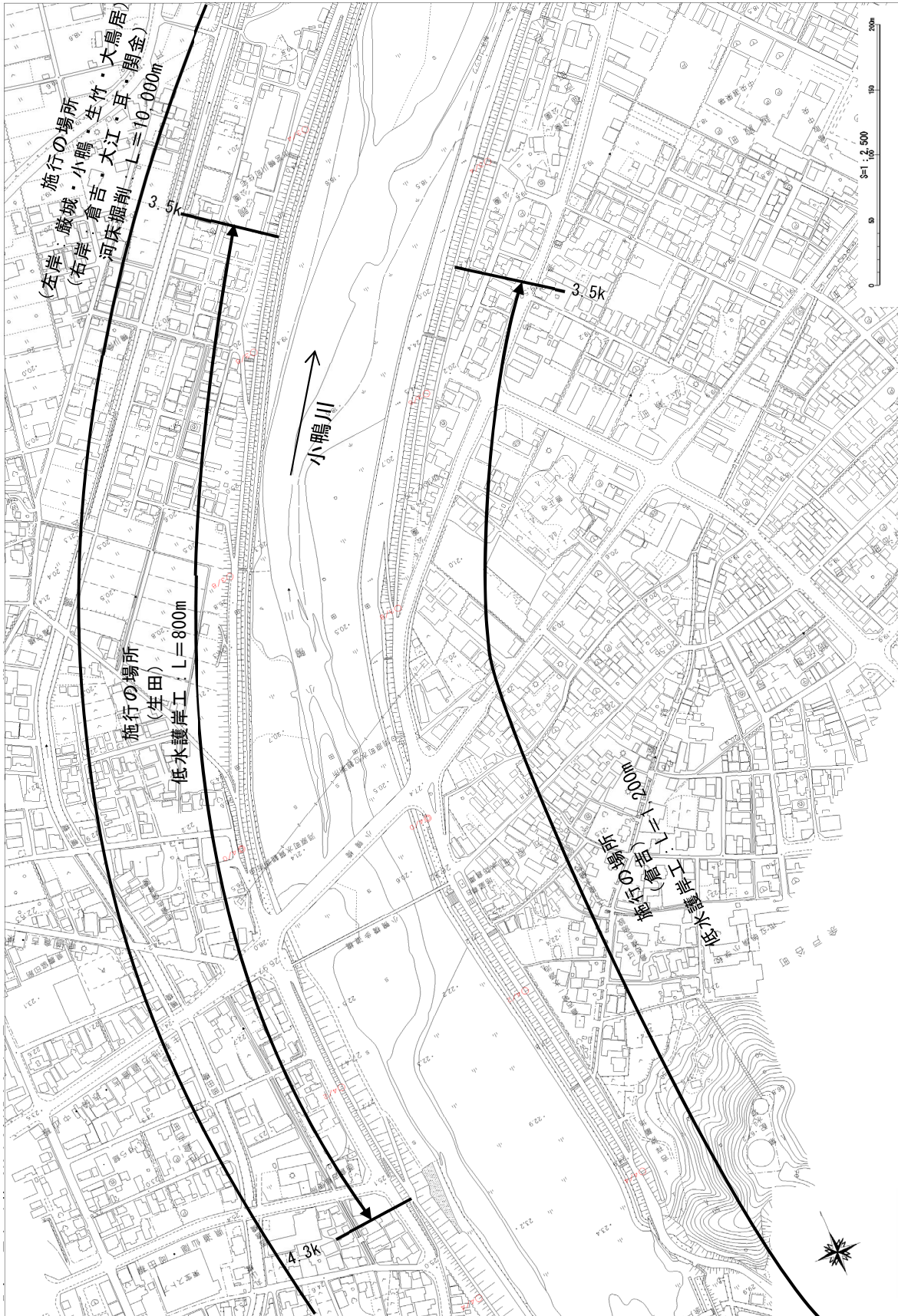
洪水対策等に関する施行の場所



※本図は現時点での河川の状態をもとに、概ね施行範囲等を示すものであり、詳細な施行範囲等については、測量設計等を行い決定します。

洪水対策等に関する施行の場所

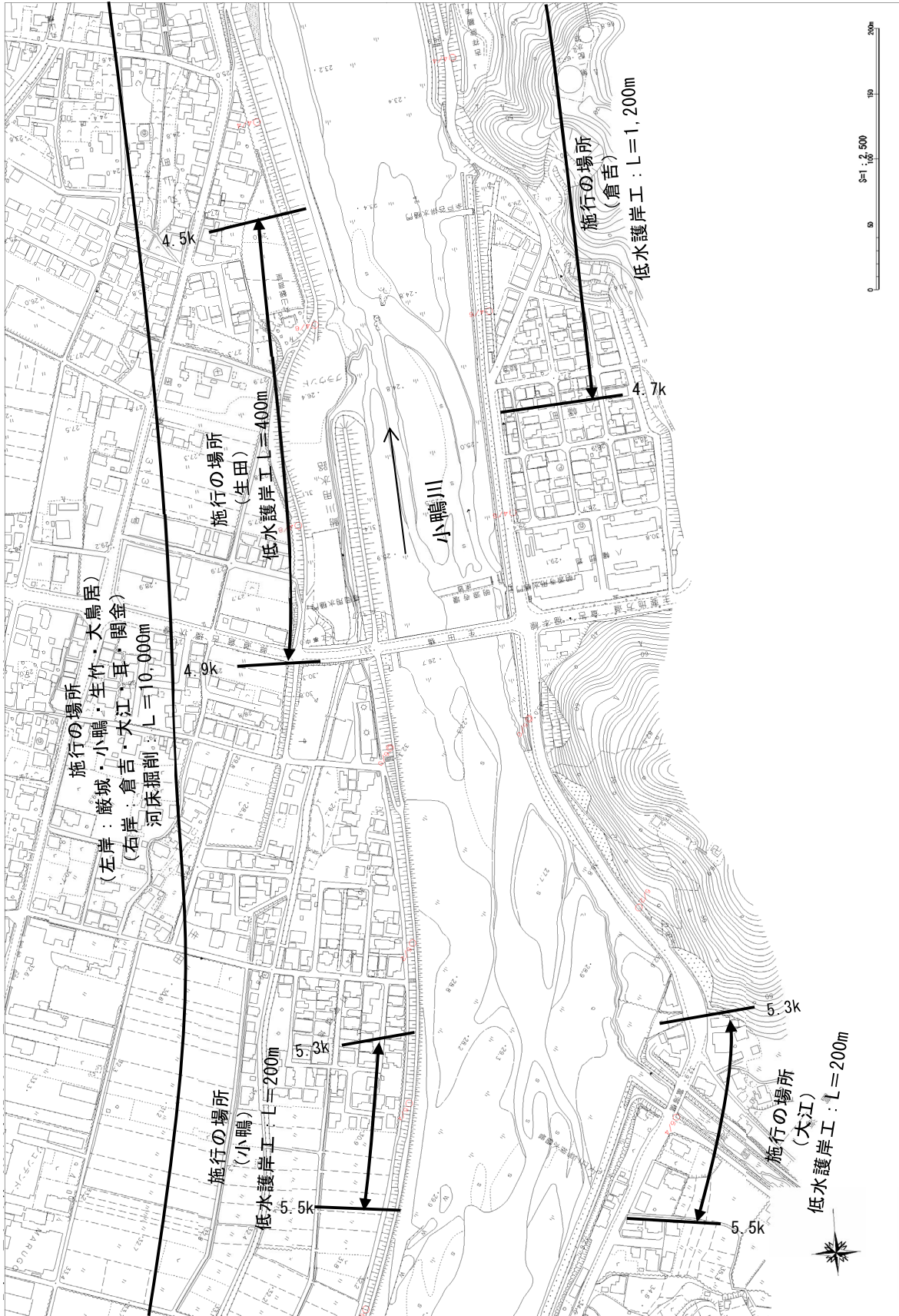
小鴨川(4/15) : 3.4k~4.4k 付近



※本図は現時点での河川の状態をもとに、概ね施行範囲等を示すものであり、詳細な施行範囲等については、測量設計等を行い決定します。

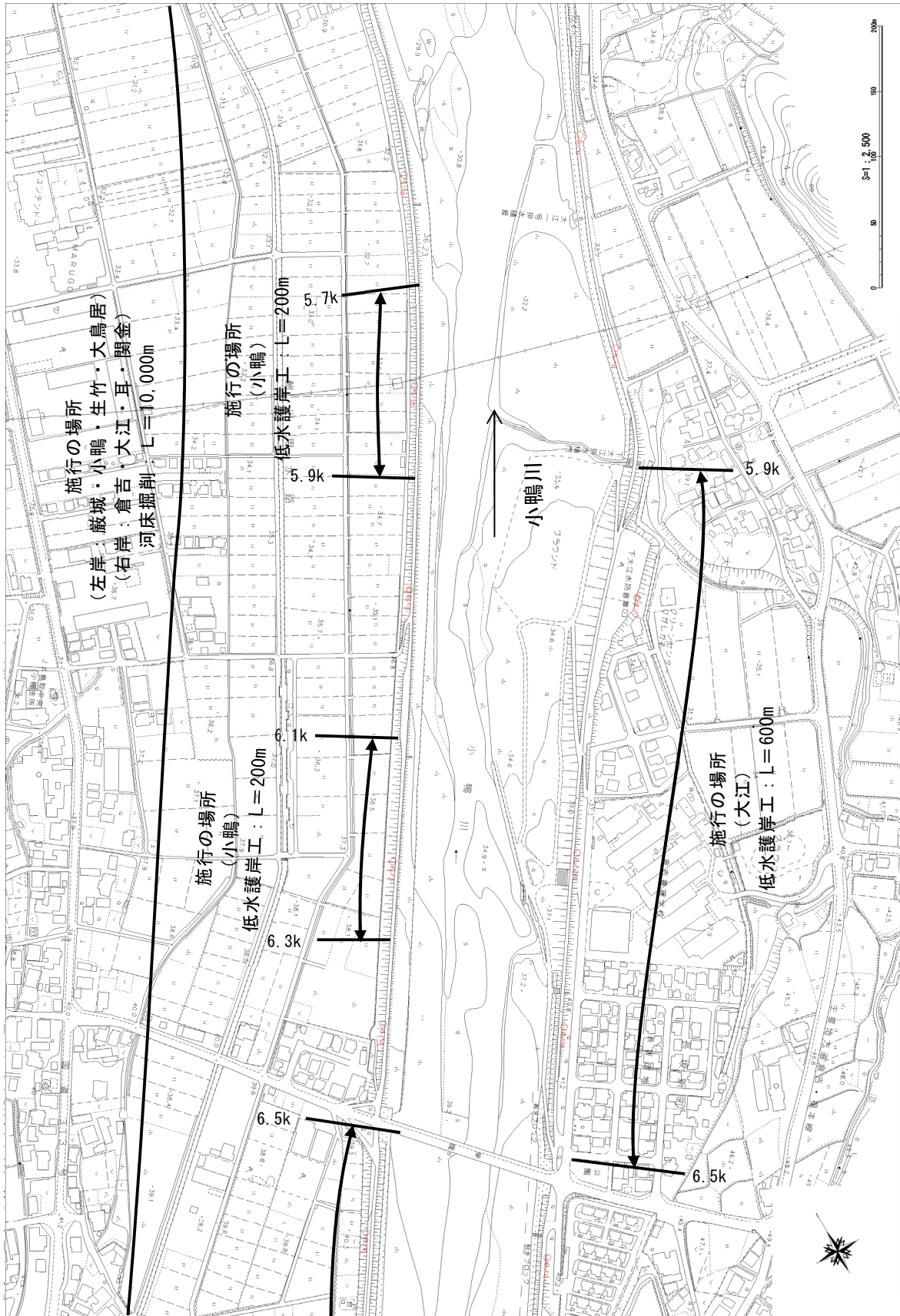
洪水対策等に関する施行の場所

小鴨川(5/15) : 4.4k~5.4k 付近



洪水対策等に関する施行の場所

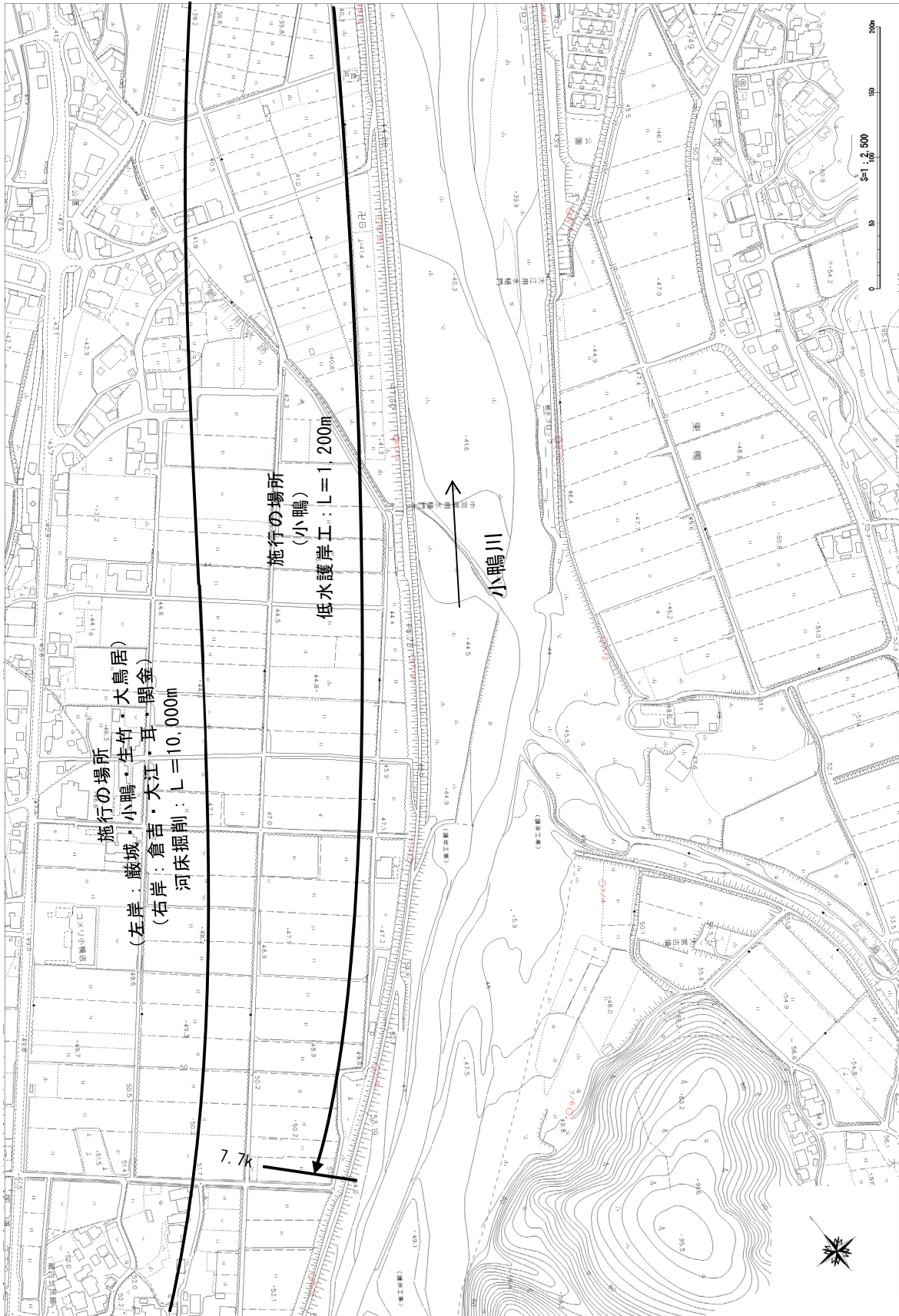
小鴨川(6/15) : 5.6k~6.6k 付近



※本図は現時点での河川の状態をもとに、概ね施行範囲等を示すものであり、詳細な施行範囲等については、測量設計等を行い決定します。

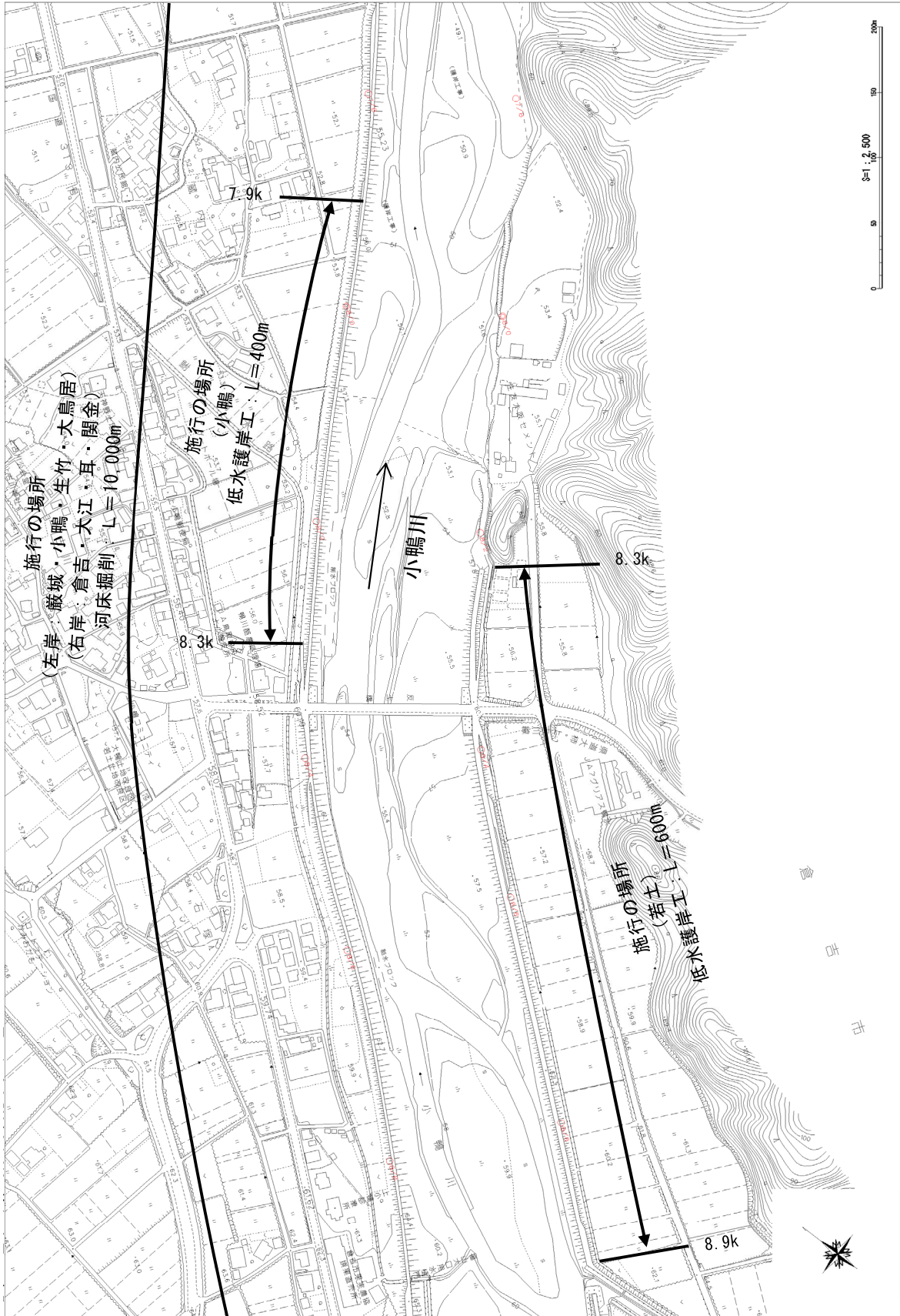
洪水対策等に関する施行の場所

小鴨川(7/15) : 6.6k~7.6k 付近



洪水対策等に関する施行の場所

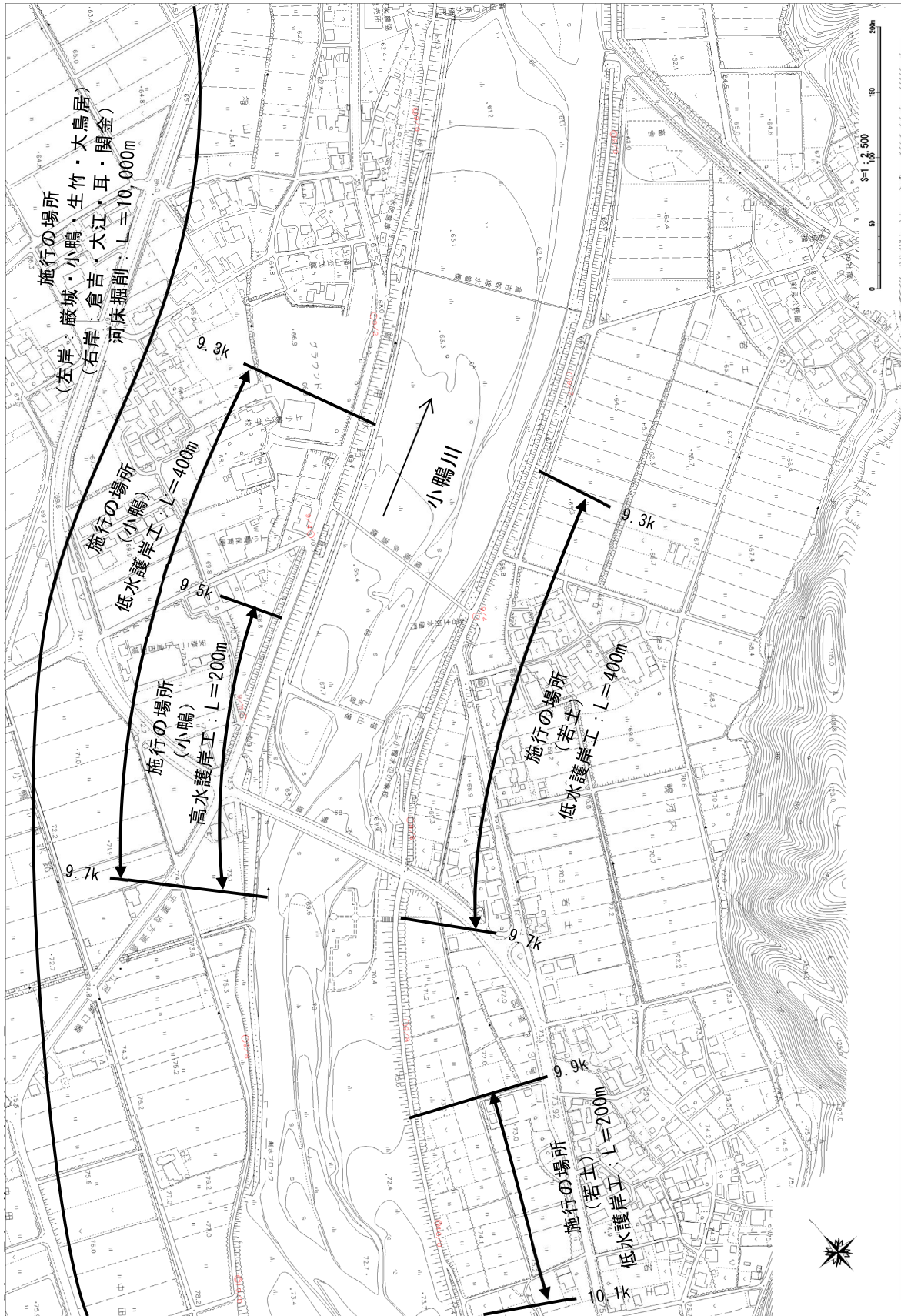
小鴨川(8/15) : 7.8k~8.8k 付近



※本図は現時点での河川の状態をもとに、概ね施行範囲等を示すものであり、詳細な施行範囲等については、測量設計等を行い決定します。

洪水対策等に関する施行の場所

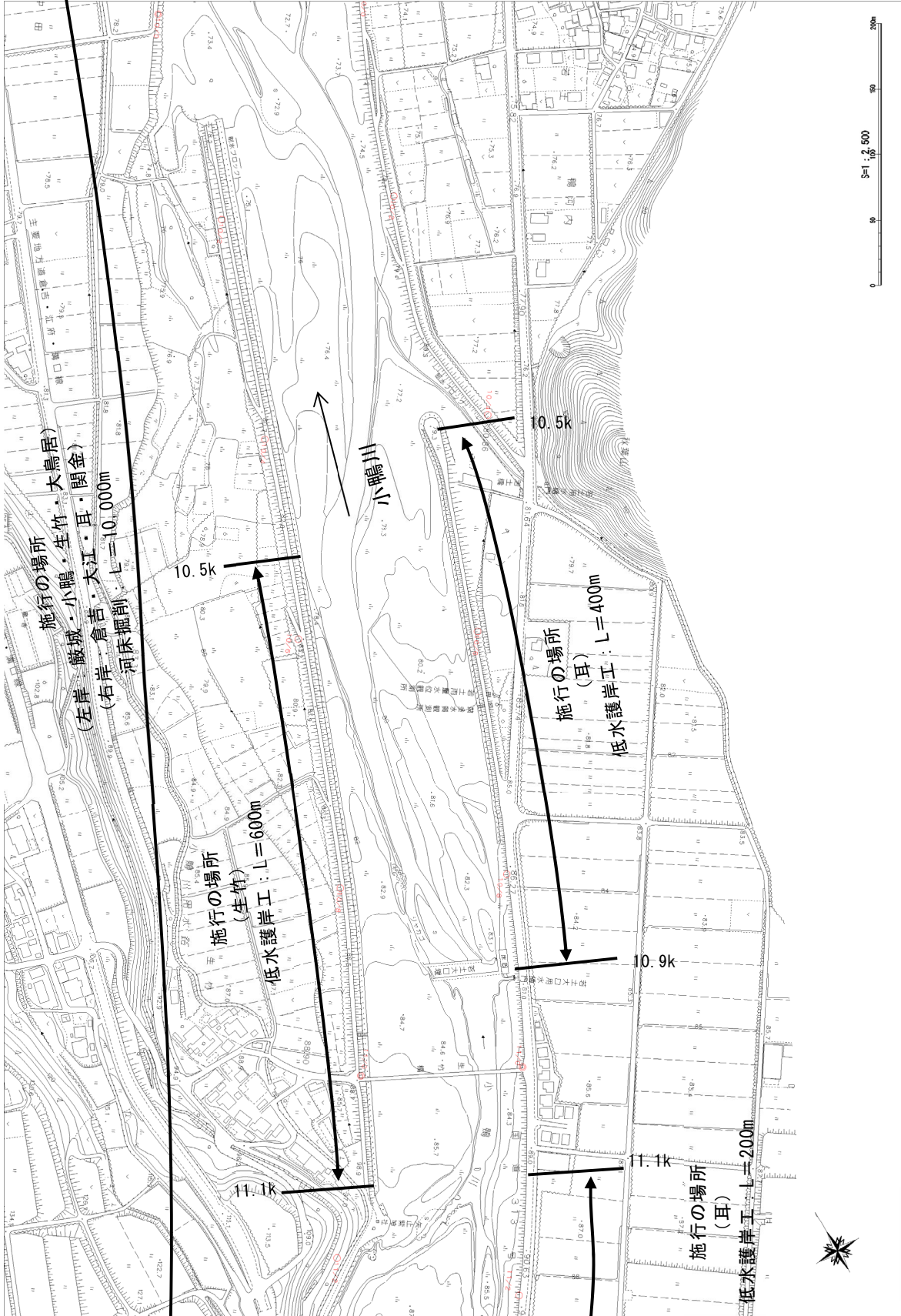
小鴨川(9/15) : 9.0k~10.0k 付近



※本図は現時点での河川の状態をもとに、概ね施行範囲等を示すものであり、詳細な施行範囲等については、測量設計等を行い決定します。

洪水対策等に関する施行の場所

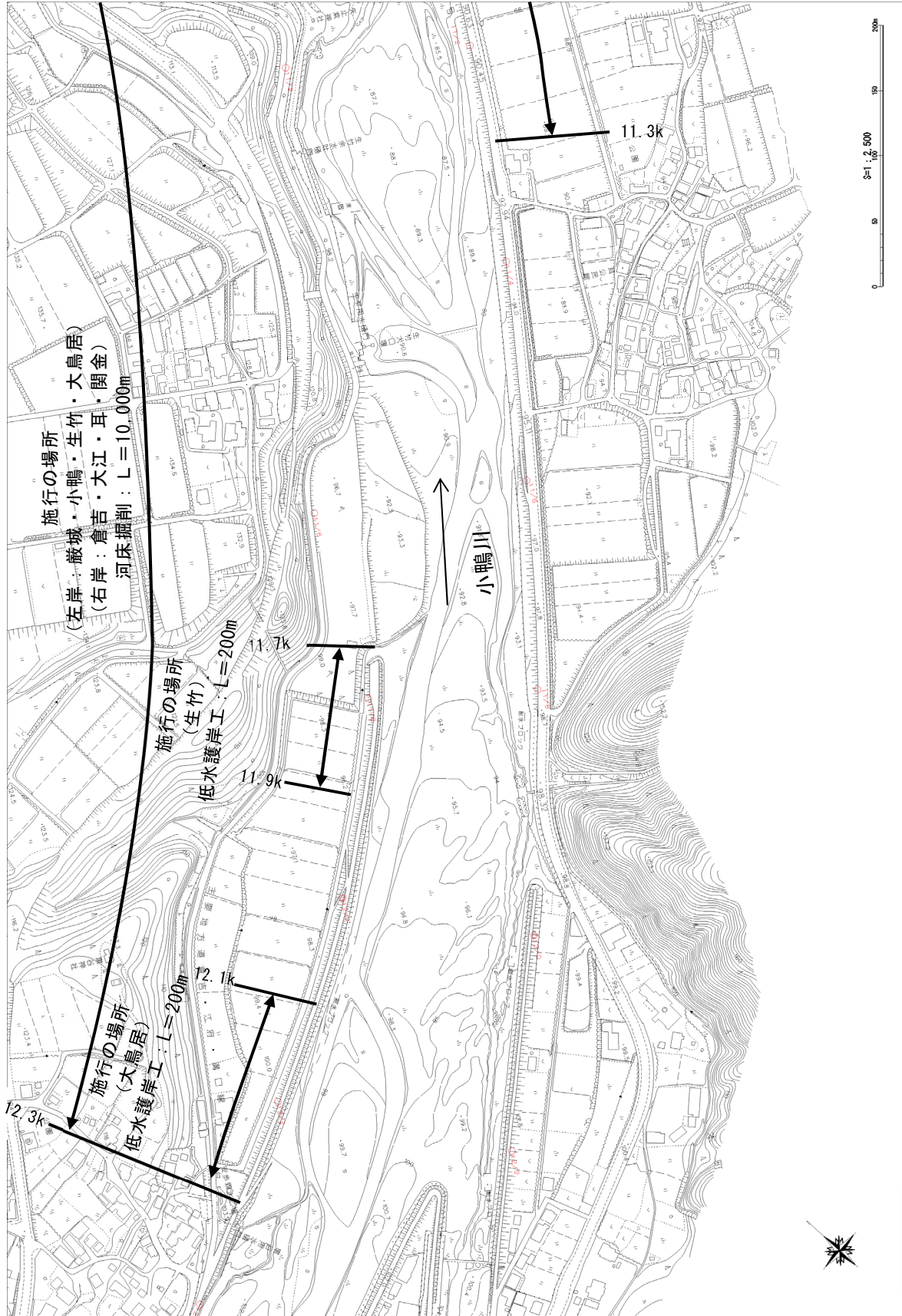
小鴨川(10/15) : 10.0k~11.2k 付近



※本図は現時点での河川の状態をもとに、概ね施行範囲等を示すものであり、詳細な施行範囲等については、測量設計等を行い決定します。

洪水対策等に関する施行の場所

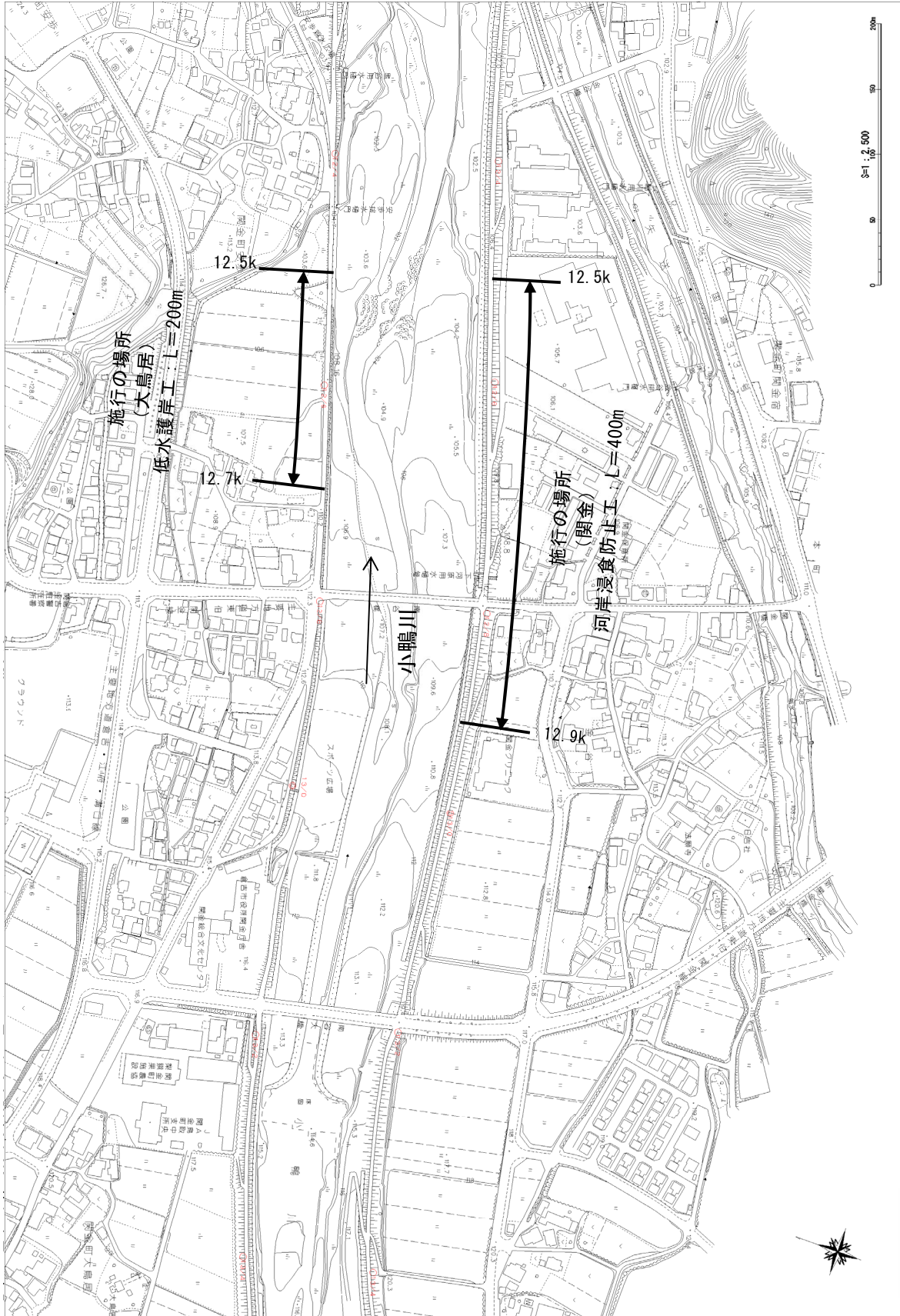
小鴨川(11/15) : 11.2k~12.2k 付近



※本図は現時点での河川の状態をもとに、概ね施行範囲等を示すものであり、詳細な施行範囲等については、測量設計等を行い決定します。

洪水対策等に関する施行の場所

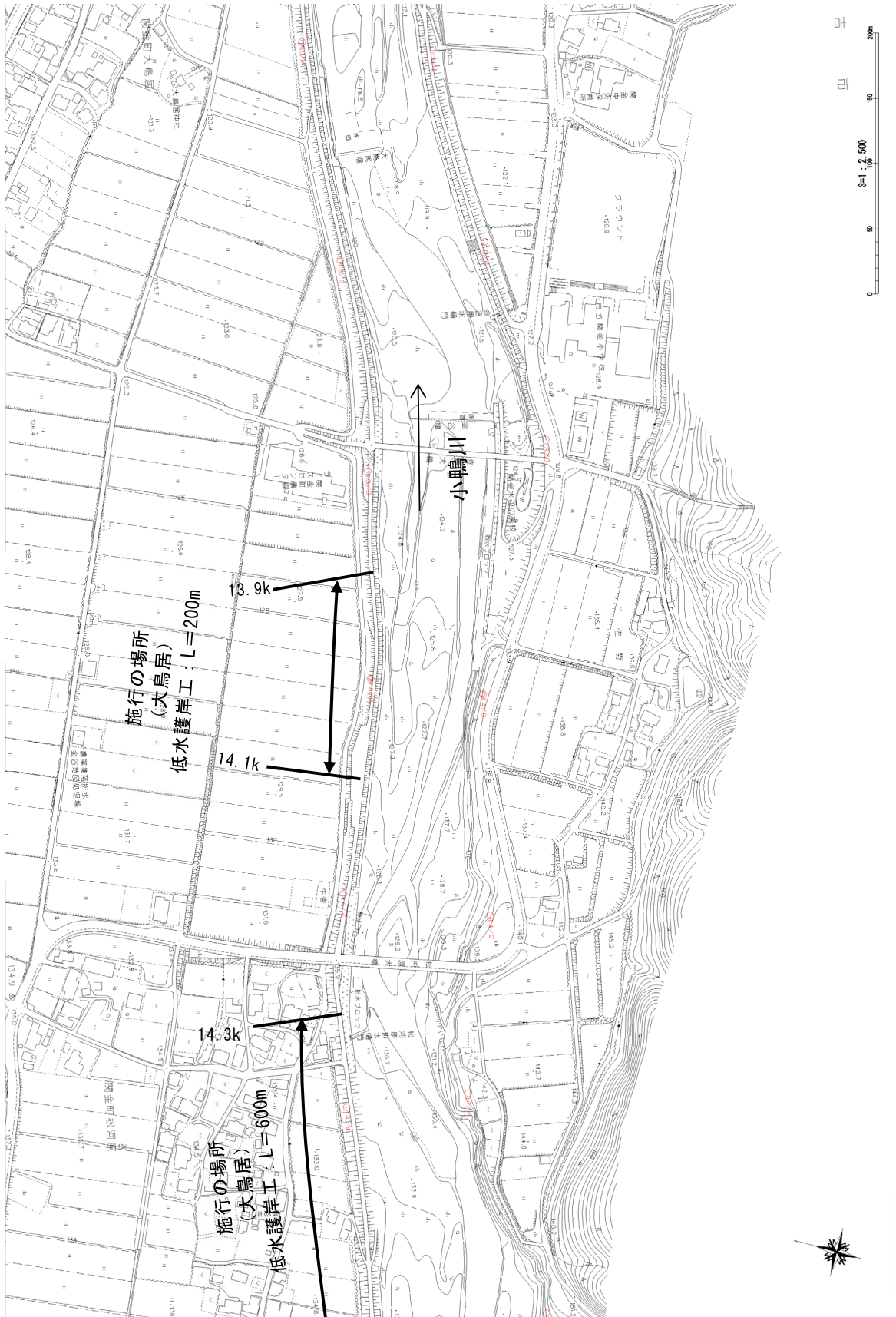
小鴨川(12/15) : 12.4k~13.4k 付近



※本図は現時点での河川の状態をもとに、概ね施行範囲等を示すものであり、詳細な施行範囲等については、測量設計等を行い決定します。

洪水対策等に関する施行の場所

小鴨川(13/15) : 13.4k~14.4k 付近



※本図は現時点での河川の状態をもとに、概ね施行範囲等を示すものであり、詳細な施行範囲等については、測量設計等を行い決定します。

洪水対策等に関する施行の場所

小鴨川(14/15) : 14.6k~15.6k 付近



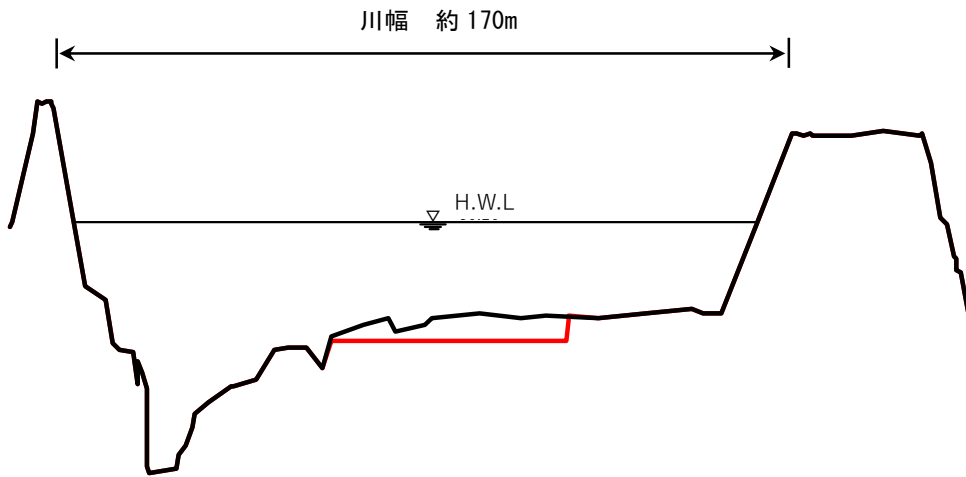
※本図は現時点での河川の状態をもとに、概ね施行範囲等を示すものであり、詳細な施行範囲等については、測量設計等を行い決定します。

主要地点横断面図

小鴨・大江地先

小鴨川 6k000

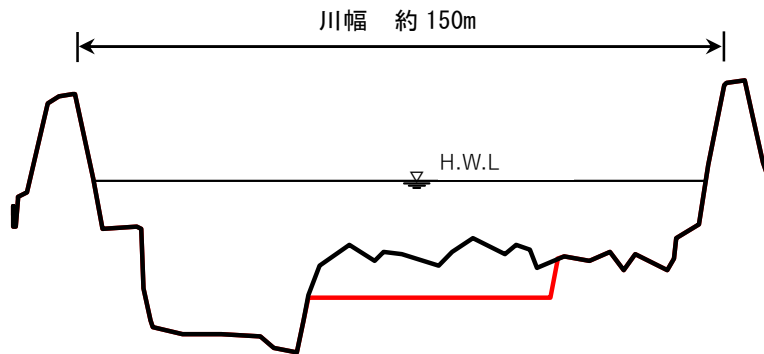
V=1:200 H=1:2,000



生竹・耳地先

小鴨川 10k600

V=1:200 H=1:2,000



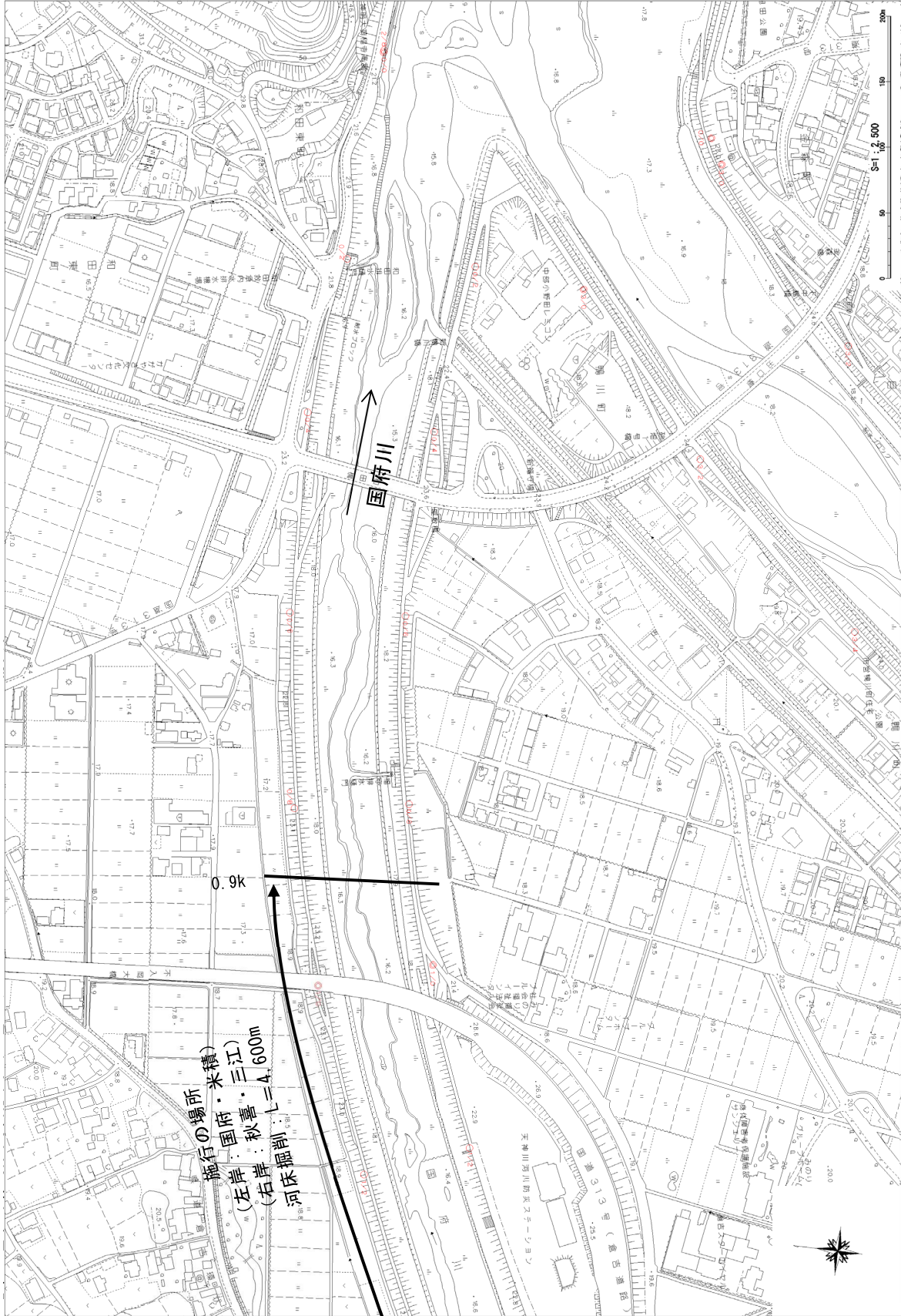
凡例	——	現状河道
	——	整備計画河道

※本図は現時点での河川の状況をもとに、概ねの施工範囲等を示すものであり、詳細な施工範囲等については、測量設計等を行い決定します。

【国府川】

洪水対策等に関する施行の場所

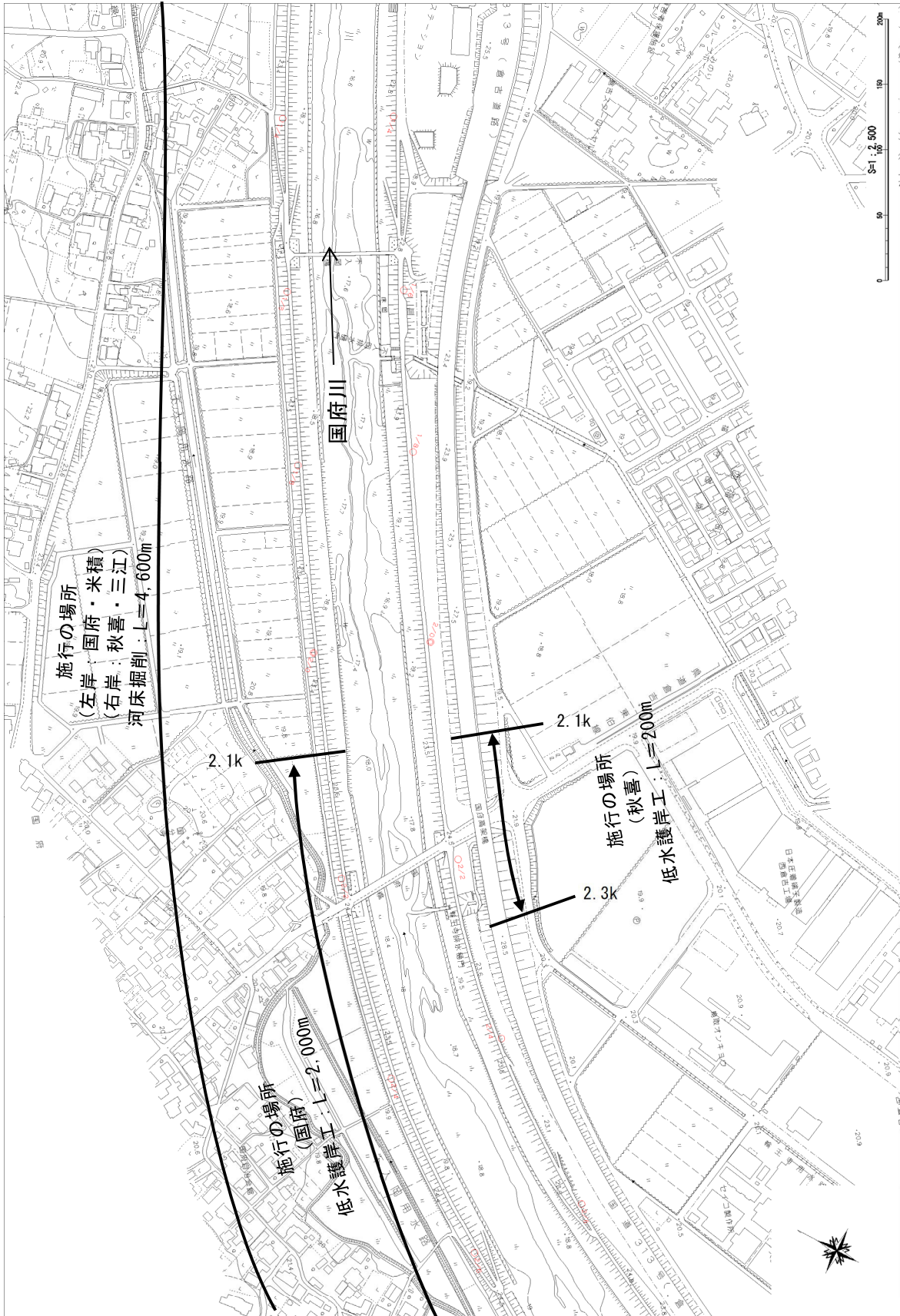
国府川(1/9) : 0.0k~1.2k 付近



※本図は現時点での河川の状態をもとに、概ね施行範囲等を示すものであり、詳細な施行範囲等については、測量設計等を行い決定します。

洪水対策等に関する施行の場所

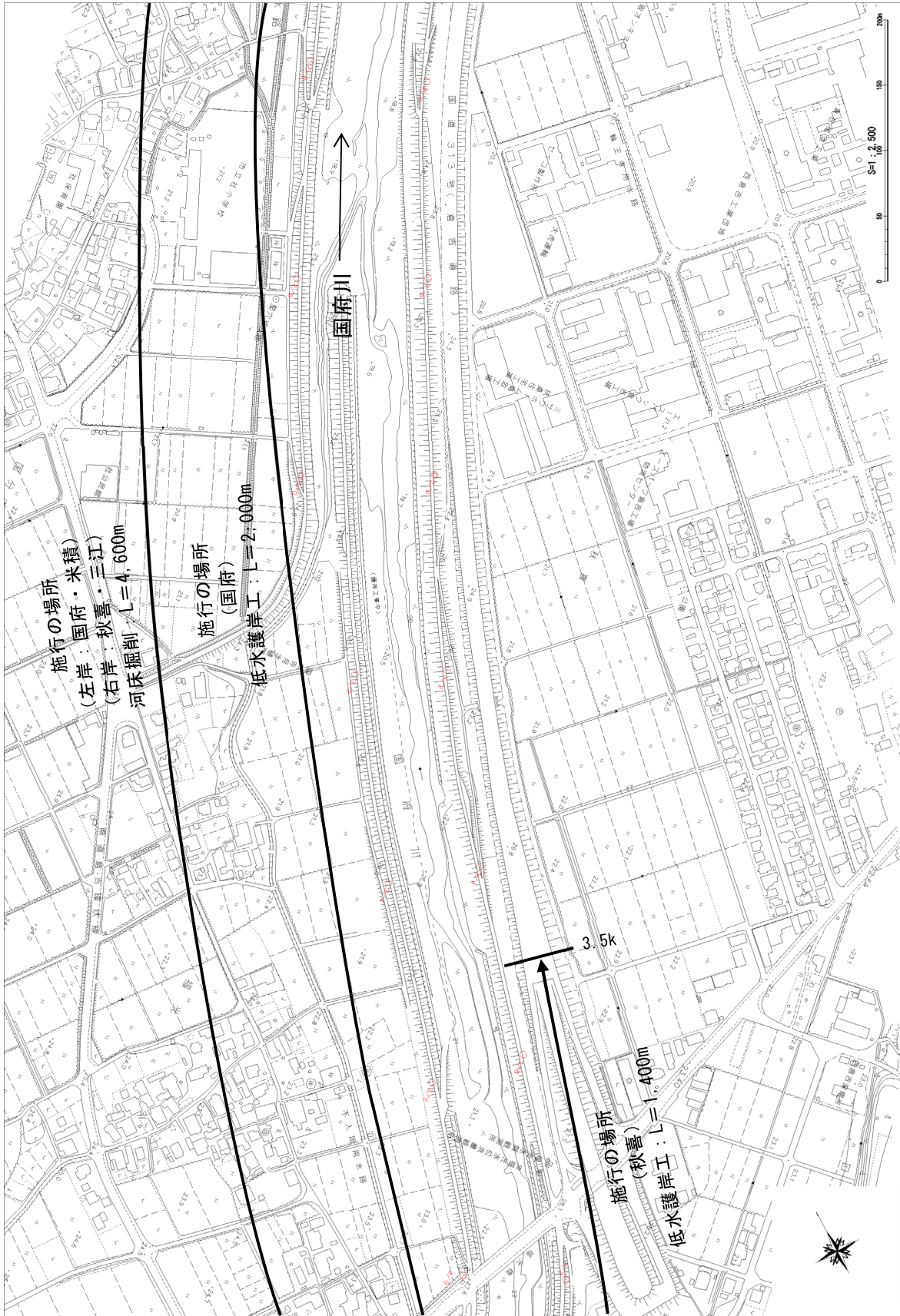
国府川(2/9) : 1.4k~2.6k 付近



※本図は現時点での河川の状態をもとに、概ね施行範囲等を示すものであり、詳細な施行範囲等については、測量設計等を行い決定します。

洪水対策等に関する施行の場所

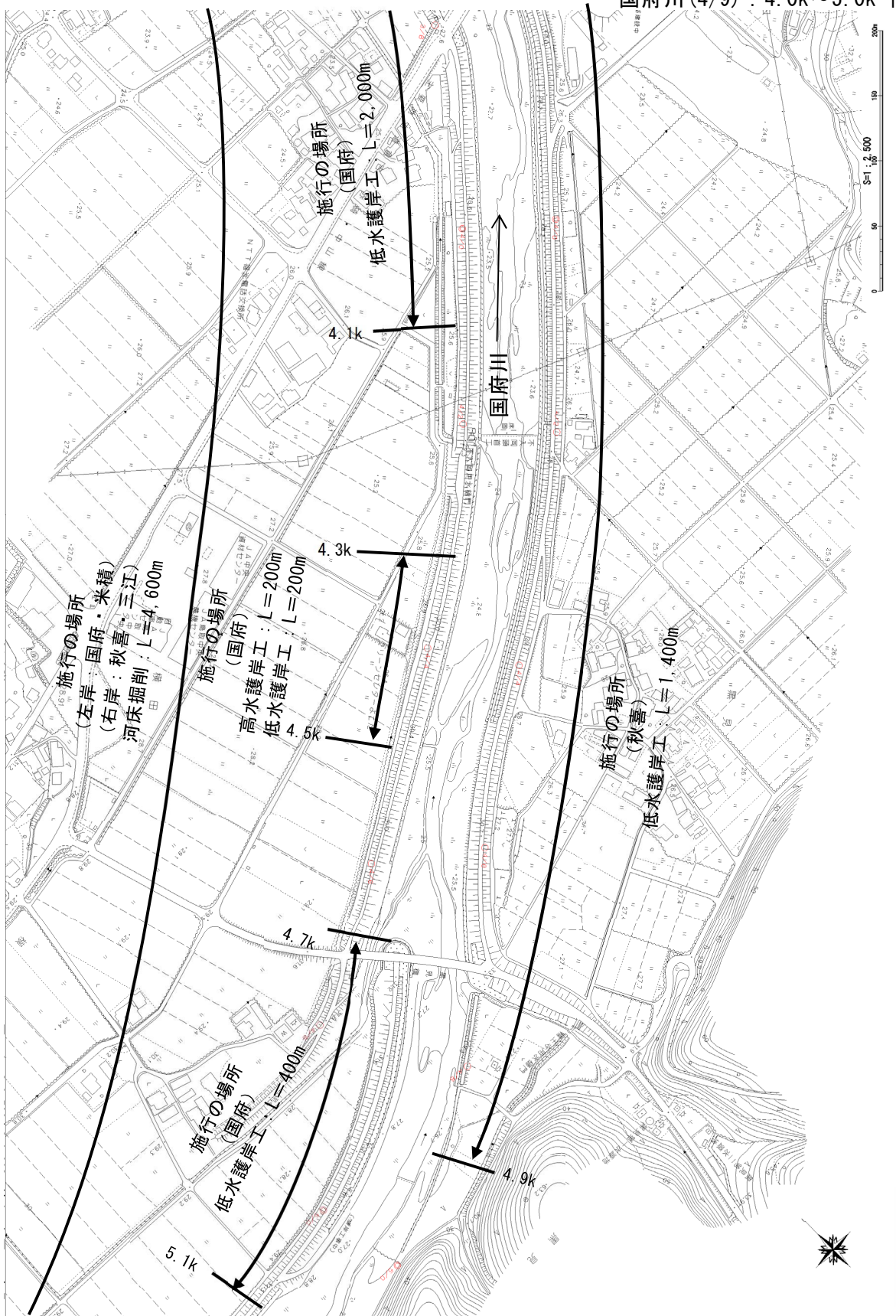
国府川(3/9) : 2.6k~3.8k 付近



※本図は現時点での河川の状態をもとに、概ね施行範囲等を示すものであり、詳細な施行範囲等については、測量設計等を行い決定します。

洪水対策等に関する施行の場所

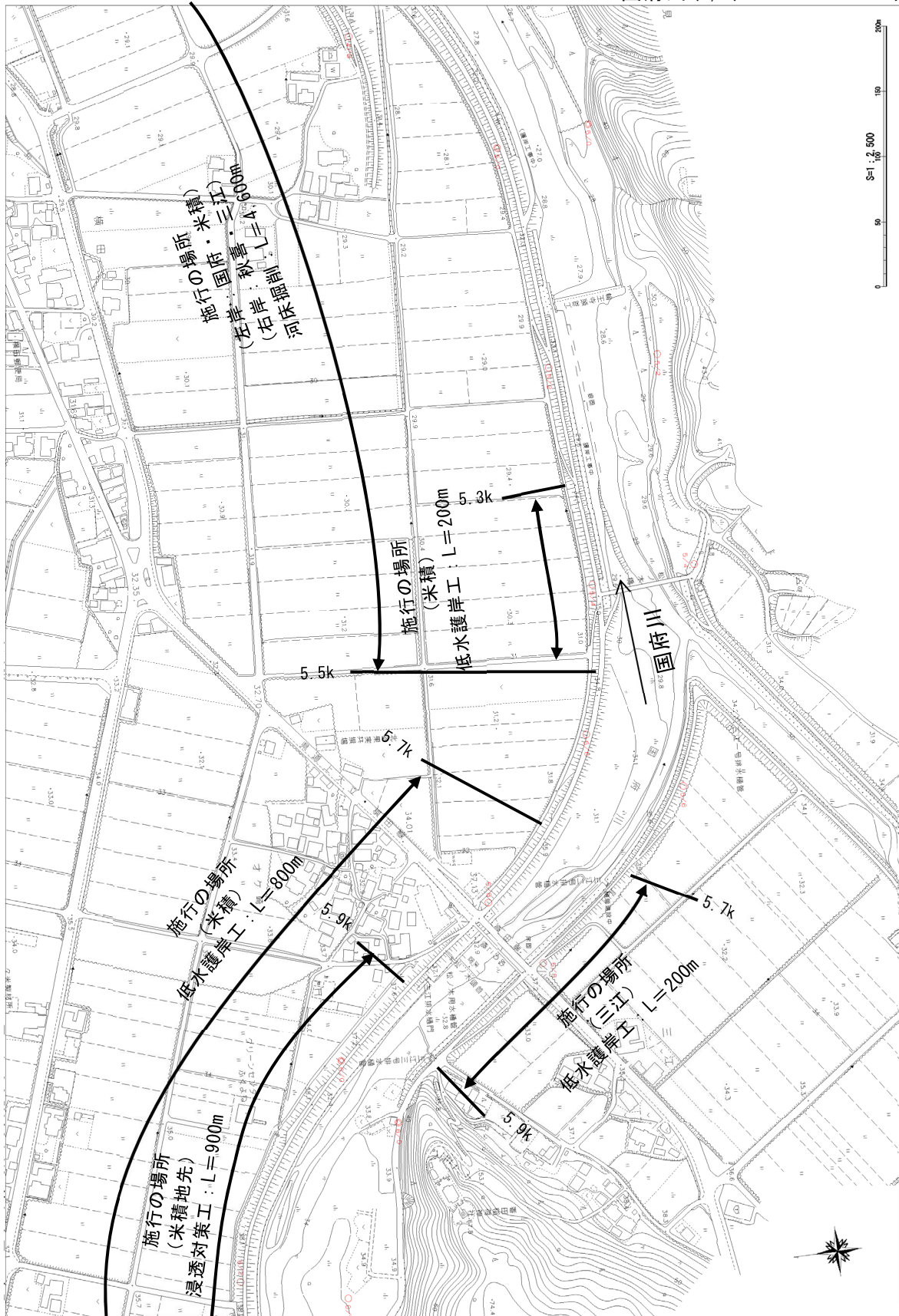
国府川(4/9) : 4.0k~5.0k 付近



※本図は現時点での河川の状態をもとに、概ね施行範囲等を示すものであり、詳細な施行範囲等については、測量設計等を行い決定します。

洪水対策等に関する施行の場所

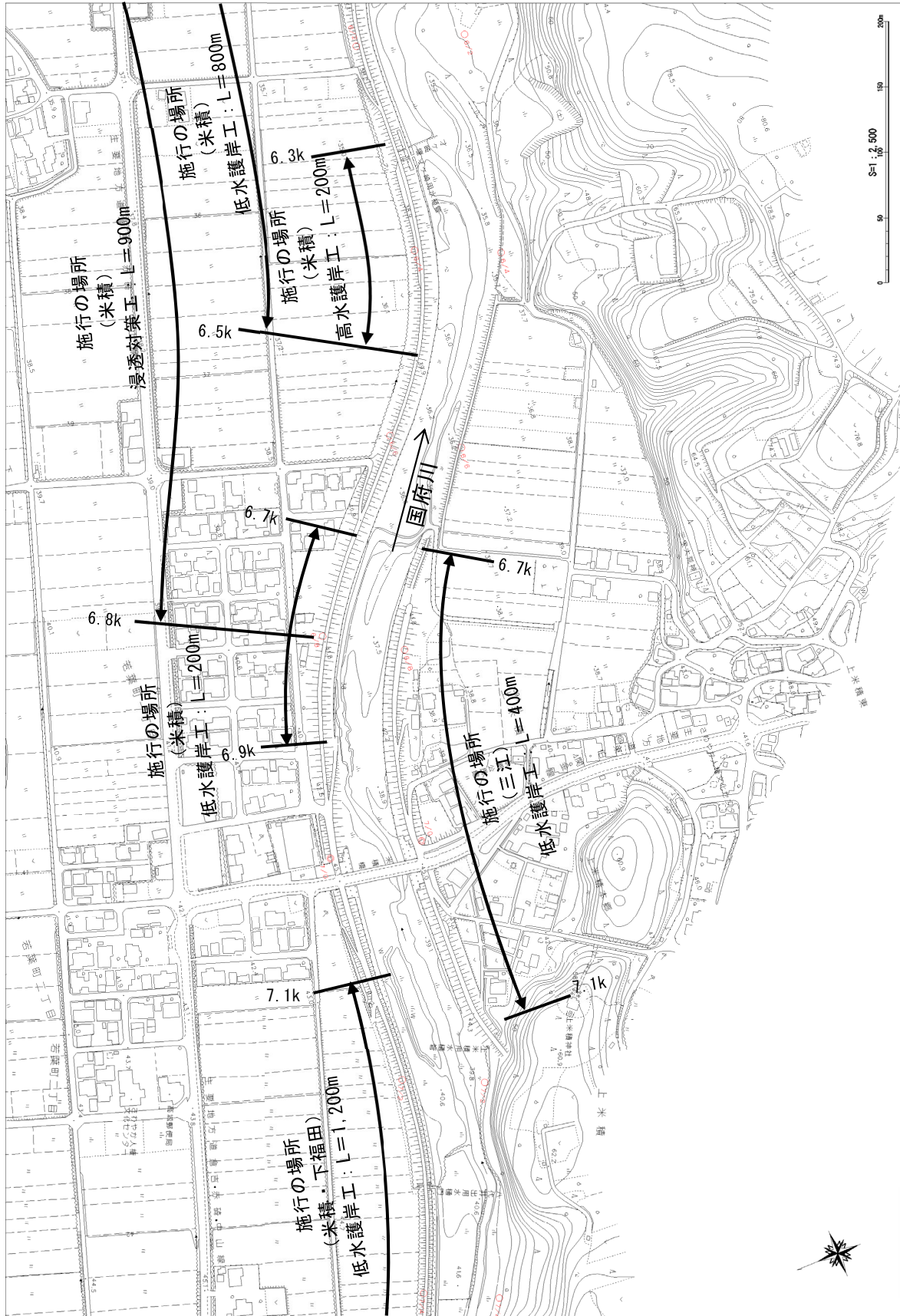
国府川(5/9) : 5.0k~6.2k 付近



※本図は現時点での河川の状態をもとに、概ね施行範囲等を示すものであり、詳細な施行範囲等については、測量設計等を行い決定します。

洪水対策等に関する施行の場所

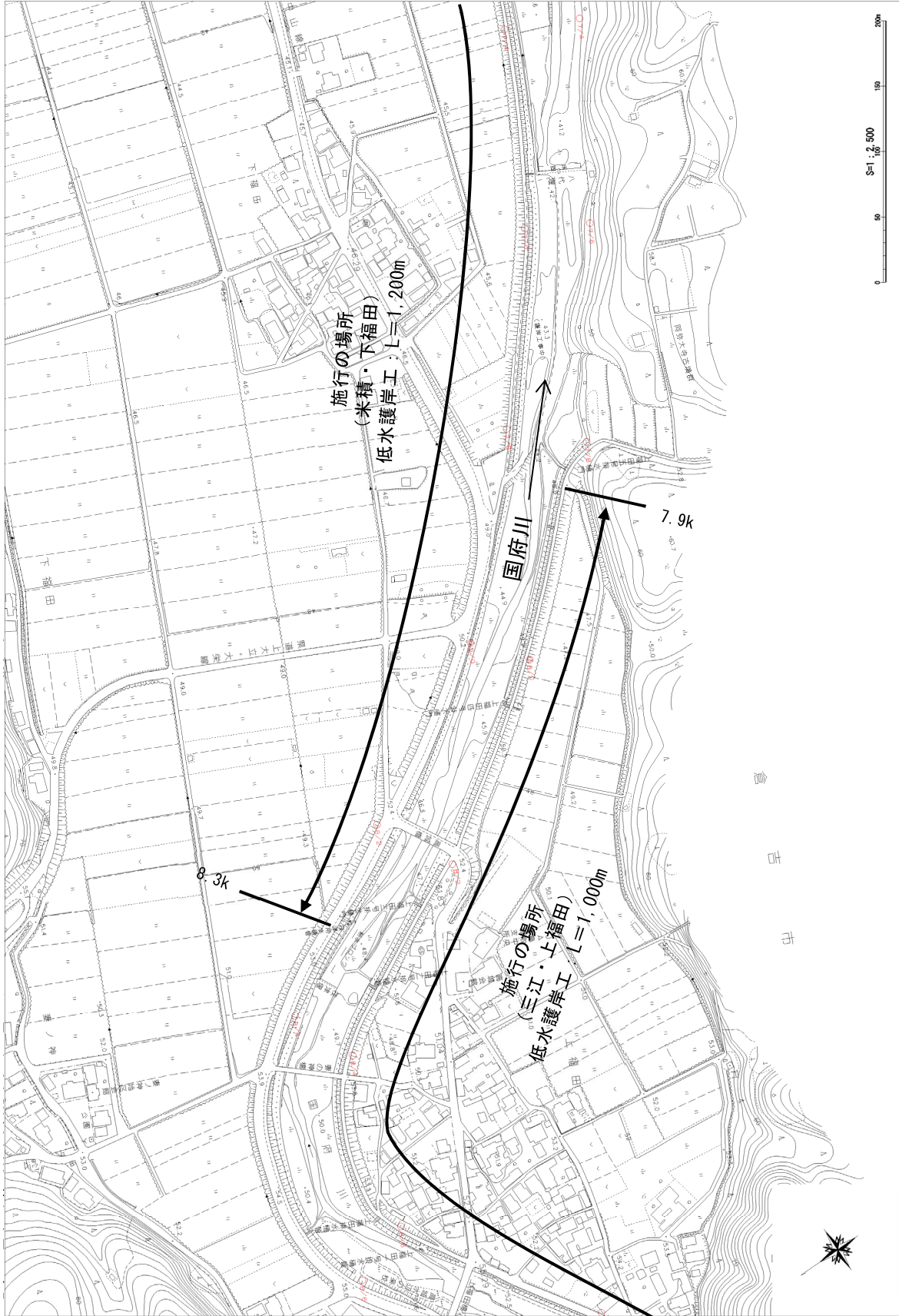
国府川(6/9) : 6.2k~7.4k 付近



※本図は現時点での河川の状態をもとに、概ね施行範囲等を示すものであり、詳細な施行範囲等については、測量設計等を行い決定します。

洪水対策等に関する施行の場所

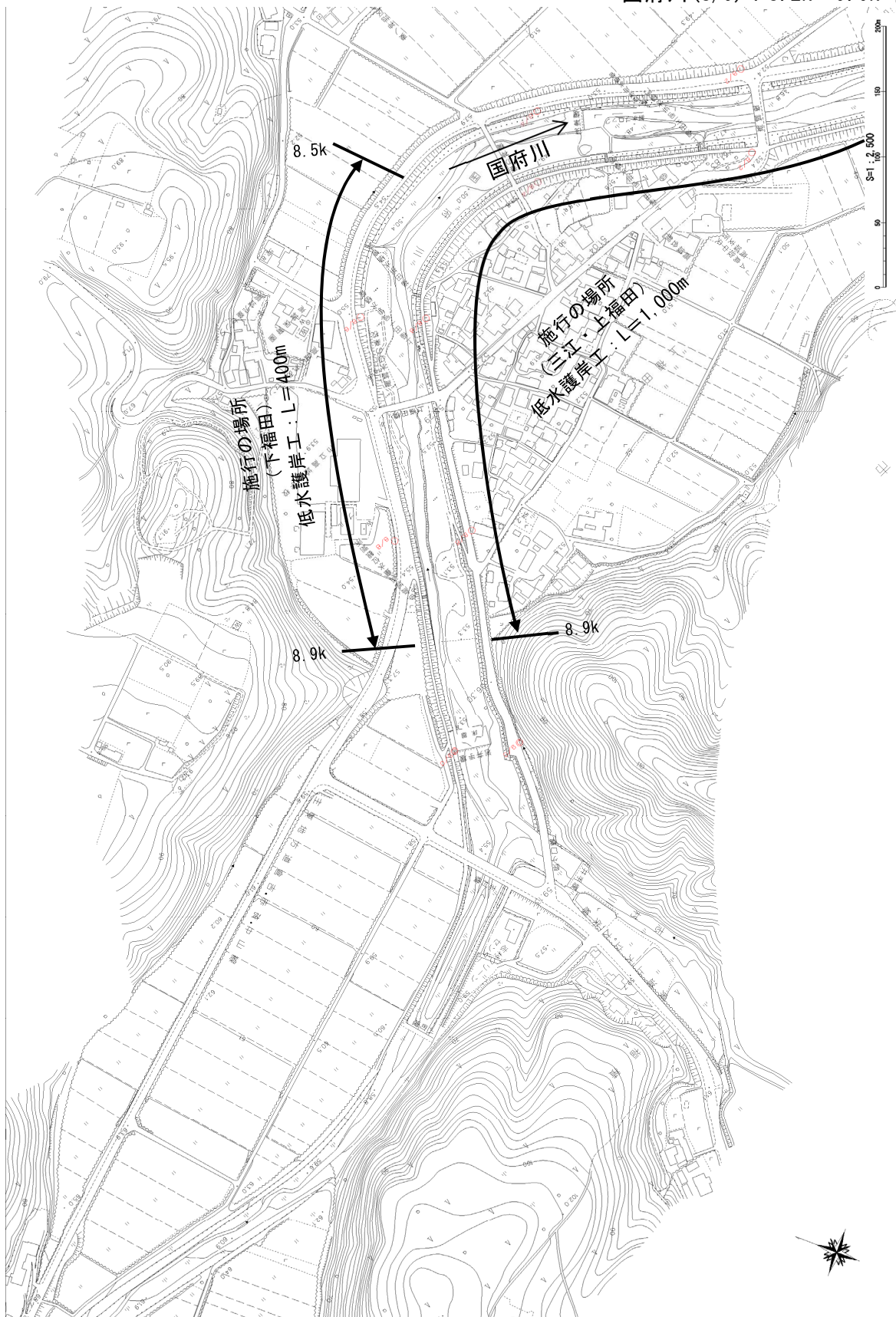
国府川(7/9) : 7.4k~8.6k 付近



※本図は現時点での河川の状態をもとに、概ね施行範囲等を示すものであり、詳細な施行範囲等については、測量設計等を行い決定します。

洪水対策等に関する施行の場所

国府川(8/9) : 8.2k~9.0k 付近



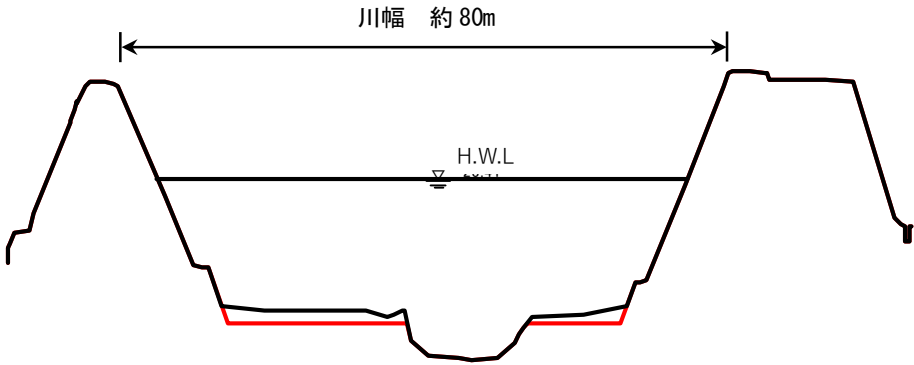
※本図は現時点での河川の状態をもとに、概ね施行範囲等を示すものであり、詳細な施行範囲等については、測量設計等を行い決定します。

主要地点横断面図

国府・秋喜地先

国府川 3k200

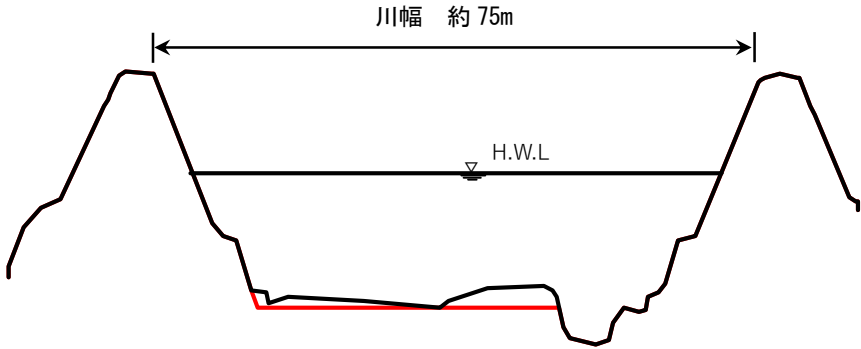
V=1:200 H=1:1,000



国府・秋喜地先

国府川 4k400

V=1:200 H=1:1,000



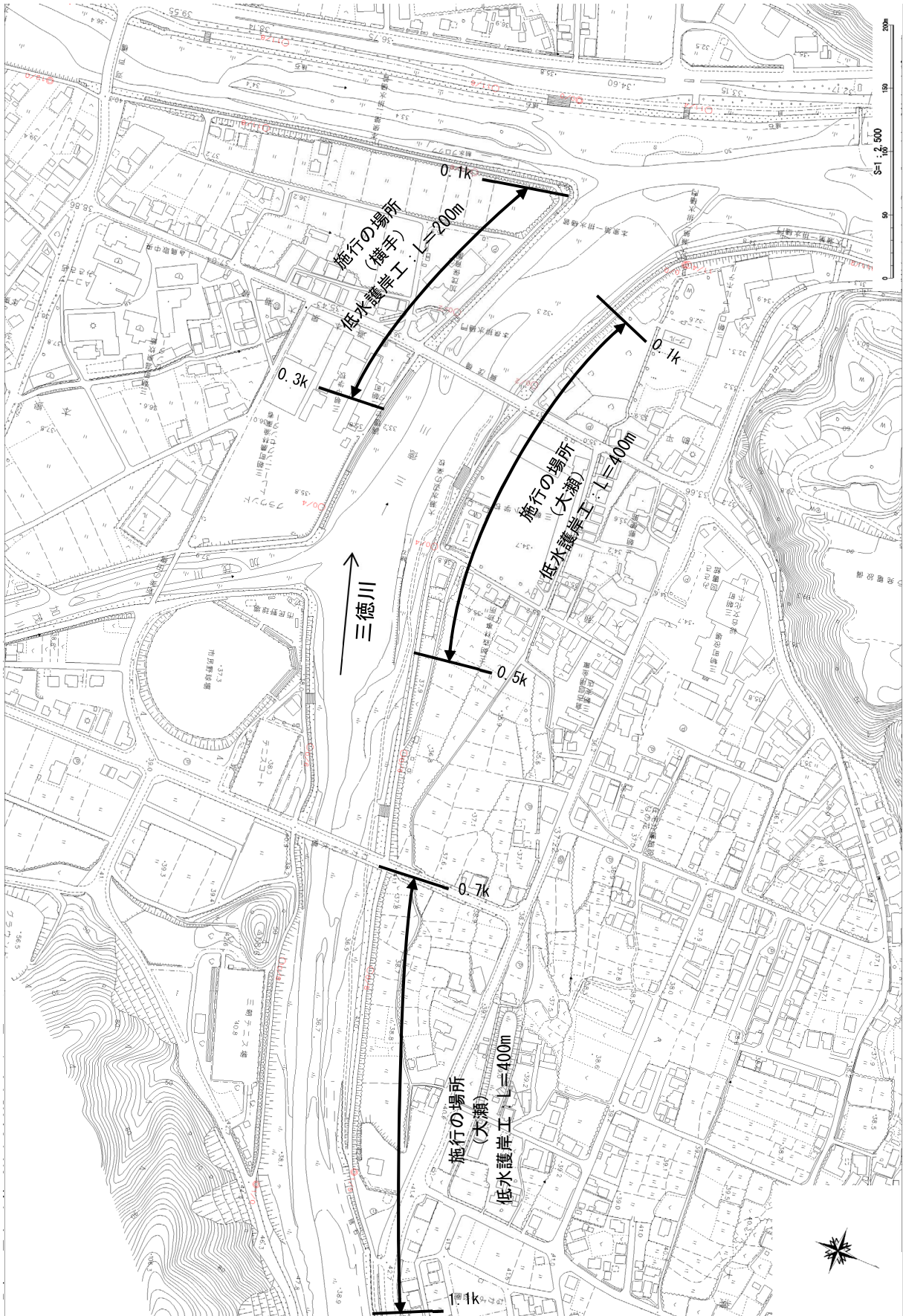
凡例	——	現状河道
	——	整備計画河道

※本図は現時点での河川の状況をもとに、概ねの施工範囲等を示すものであり、詳細な施工範囲等については、測量設計等を行い決定します。

【三徳川】

洪水対策等に関する施行の場所

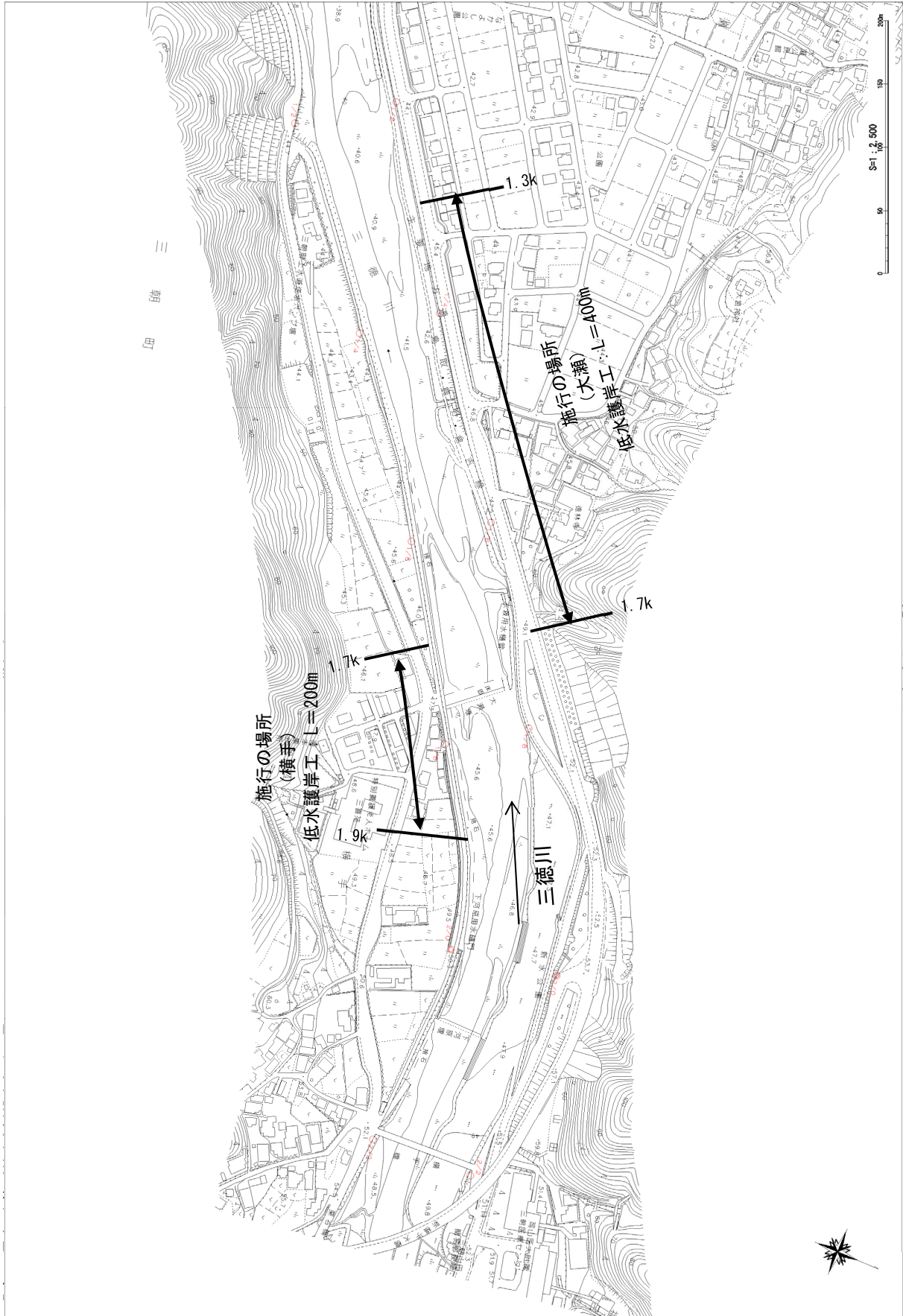
三徳川(1/2) : 0.0k~1.0k 付近



※本図は現時点での河川の状態をもとに、概ね施行範囲等を示すものであり、詳細な施行範囲等については、測量設計等を行い決定します。

洪水対策等に関する施行の場所

三徳川(2/2) : 1.2k~2.2k 付近



※本図は現時点での河川の状態をもとに、概ね施行範囲等を示すものであり、詳細な施行範囲等については、測量設計等を行い決定します。