

### インターネットによる冬季情報提供

#### ■国道54号道路情報

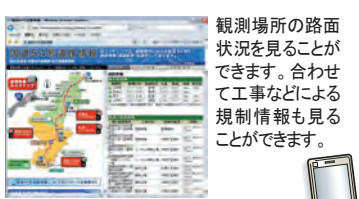
山陰山陽を結ぶ幹線道路として重要な役割を果たしている「国道54号」は、松江国道事務所管内で最も冬季累積雪量の多い地域。安心して通行して頂けるよう、ライブカメラを用いた道路情報の提供を行っています。(冬季のみ)パソコン・携帯電話共に同じアドレスでご覧頂けます。

<http://www.cgr.mlit.go.jp/matsukoku/tonbaraiji/route54/>

(松江国道事務所ホームページからご覧になれます)



島根県内の国道54号に設置してある4箇所のカメラによる画像を見ることができます。



観測場所の路面状況を見ることができます。合わせて工事などによる規制情報も見ることができます。



QRコード対応携帯電話をお持ちの場合は、こちらからアクセスできます。

#### ■出雲神話街道冬道マップ

島根県内の国道54号(出雲神話街道)のチェーン着脱所や道路情報板の位置、冬季のドライブの注意点などを1枚のマップにまとめています。



[http://www.cgr.mlit.go.jp/matsukoku/tonbaraiji/work/work\\_yukimap.html](http://www.cgr.mlit.go.jp/matsukoku/tonbaraiji/work/work_yukimap.html)

(松江国道事務所ホームページ → 頓原維持出張所ホームページからご覧になれます)

#### ■国道9号・54号冬道予測情報

島根県東部地域の国道9号・54号について、路面状況や天気などの予測情報を見ることができます。予測情報は3時間ごとに更新され、24時間後までの情報を見ることができますので、お出かけ前に通過予定時間の情報を知ることができます。



島根県東部の国道9号5箇所、国道54号4箇所の情報を見ることができます。



3時間ごとに路面状況、天気情報(天気、降雪量、気温、風向きと風速)の予測を見ることができます。

<http://meci.kir.jp/matsue/ssystem.html>  
(松江国道事務所ホームページからご覧になれます)

### 維持管理とは

#### ■日常的な維持作業、計画的な修繕工事

国道9号、国道54号は、島根県内の主要な幹線道路として、地域の交流、経済活動に欠かせない道路です。また、災害時にも地域支援のための緊急輸送路としての機能を確保するために、その機能を確保しておく必要があります。

このようなことから、利用者が安心して走行できるように、日常的な維持作業、計画的な修繕工事などの管理を実施しています。

#### ■維持・管理の流れ

#### 道路管理の流れ

