

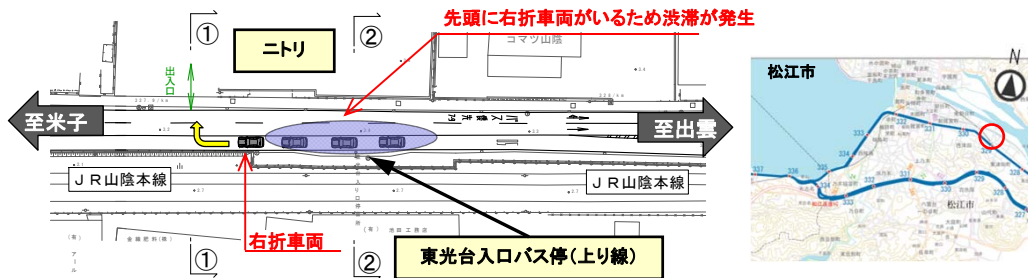
車線構成の変更(3車線→2車線)により安全でスムーズな通行が可能となりました!

①整備前の状況

Plan

●後続車の通行を阻害する車線構成

右折による店舗への進入時やバス停車時(上り線)には、停止した右折車両やバスが後続車の通行を阻害し、渋滞の原因となっていた。また、追突事故の原因にもなっていた。

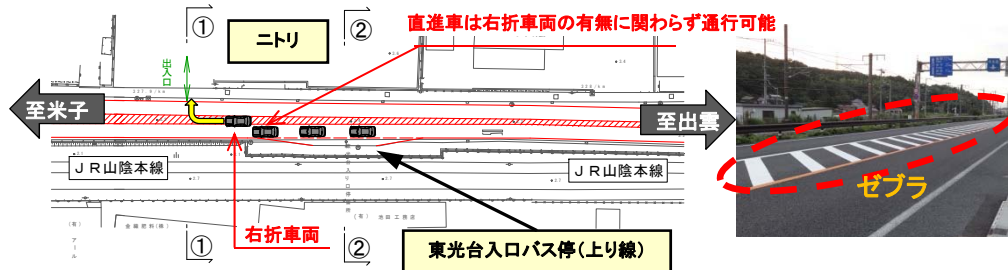


②車線変更

Do

●後続車の通行阻害を解消

車線を3車線から2車線に変更し、センターにゼブラを設置することで、店舗への進入時やバス停車時(上り線)における、後続車への通行障害を解消。



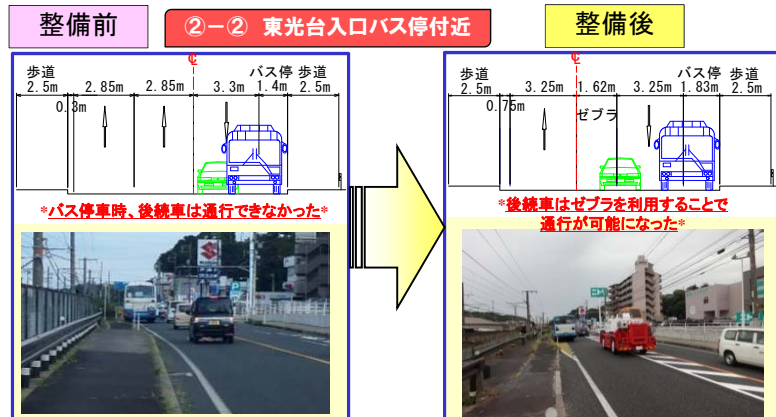
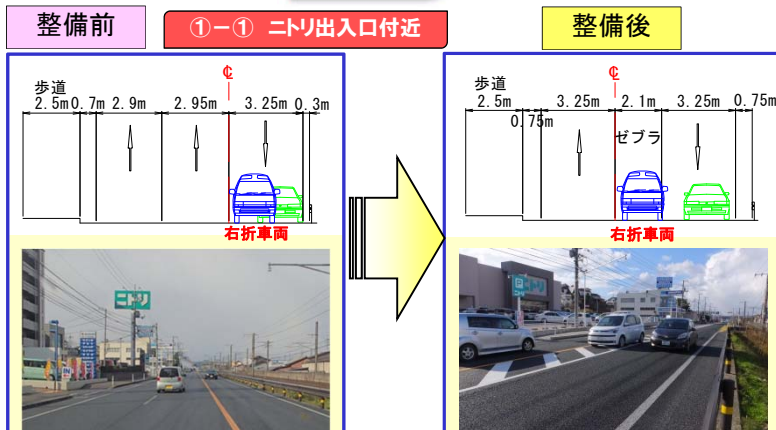
④更なる交通安全に向けて

Action

●引き続き経過を観察するとともに、他の類似事故多発箇所に当対策の適用を検討します。

③整備の効果

Check



【道路利用者の声】

- ・沿道の店舗などへの出入りが安全にできるようになりました。
- ・(東進してきた場合)安心して右折出来るようになりました。

【松江市交通局の声】

- ・沿道店舗に入る車による渋滞がなくなったことが、バスの円滑な運行につながっています。

【松江市警察署の声】

- ・整備後、交通事故の発生は減少しています。安全性を損なうことなく、円滑な交通環境が作れたと考えています。