

④ ダム事業

【志津見ダム建設事業】

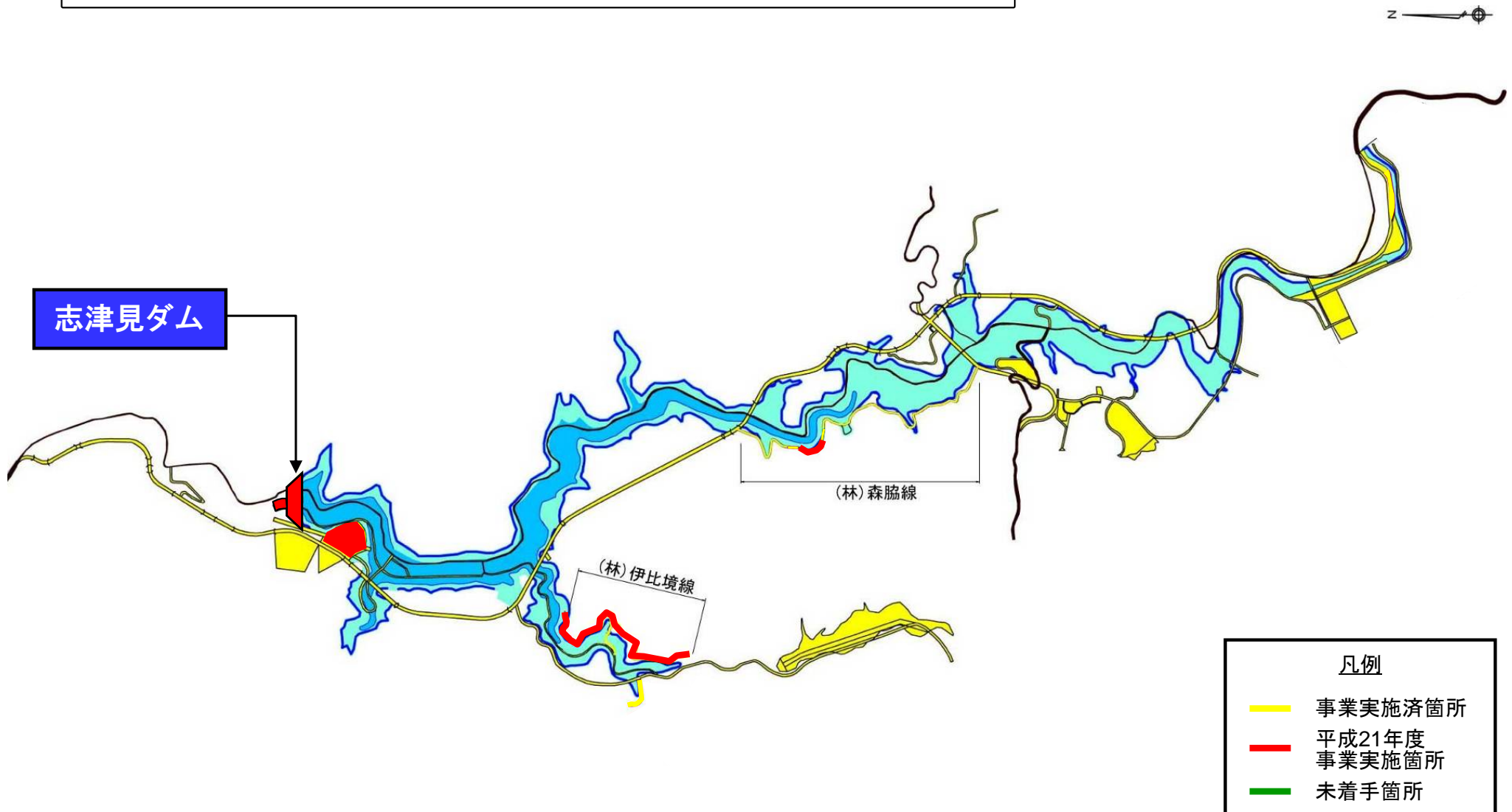
- 管理設備工事、付替道路工事を促進するとともに試験湛水に着手します。

【尾原ダム建設事業】

- ダム本体コンクリート打設工事を完了させ、放流設備工事、管理設備工事、付替道路工事を引き続き実施します。

神戸川志津見ダム建設事業(平成21年度主要工事)

管理設備工事、付替道路工事を引き続き促進するとともに試験湛水に着手します。



志津見ダム

志津見ダム本体工事状況



本体下流から望む



右岸より左岸を望む



左岸より右岸を望む

付替道路工事状況






林道森脇線

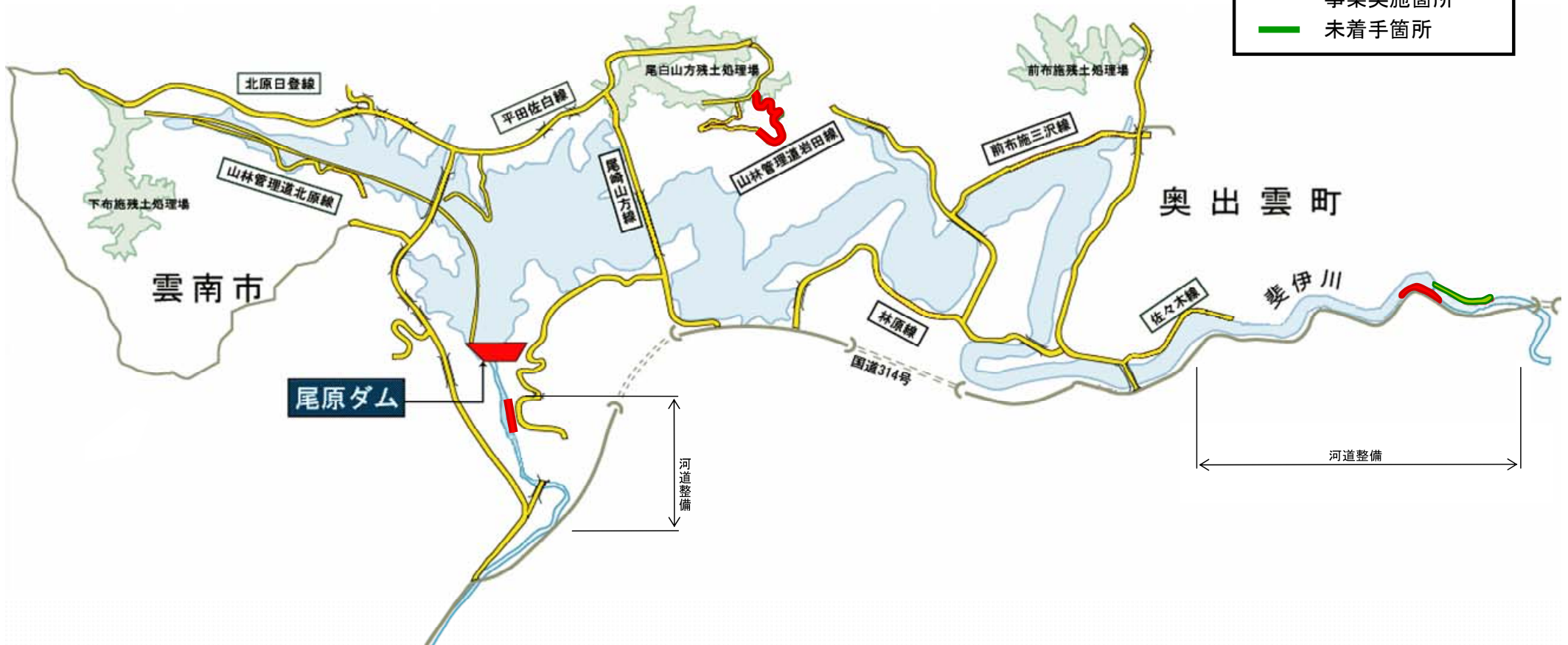


林道伊比境線

斐伊川尾原ダム建設事業(平成21年度主要工事)

ダム本体コンクリート打設工事を完了させ、放流設備工事、管理設備工事、付替道路工事を引き続き実施します。

凡例	
	事業実施済箇所
	平成21年度事業実施箇所
	未着手箇所



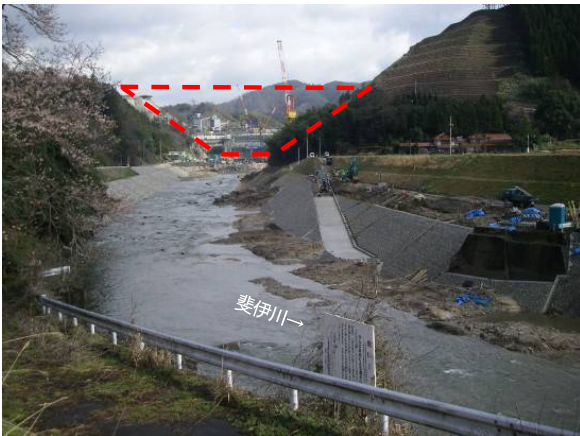
尾原ダム

尾原ダム建設事業進捗状況

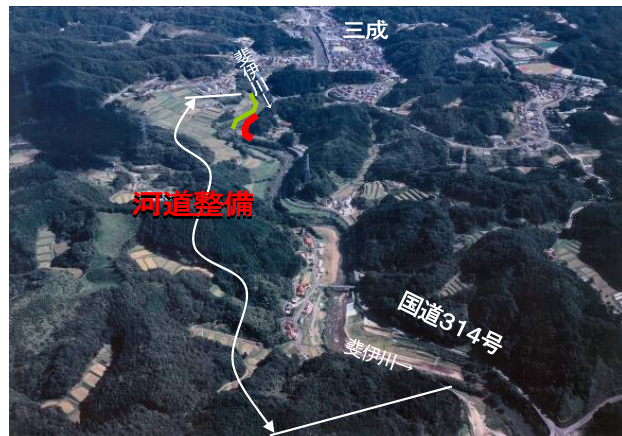


ダム本体施工状況(右岸より左岸を望む)

河道整備工事状況(雲南市)



河道整備工事状況(奥出雲町)



ダム本体施工状況(左岸より右岸を望む)