

緊急道路情報（松江国道支部→各報道機関）

発信者 犬山 典子

発信日時 平成20年6月22日9時40分

第2報 出雲維持出張所 管内

路線名	一般国道9号
箇所名	大田市温泉津町古浜地内（419k750上り線付近）
災害発生日時	平成21年6月22日 6時35分頃
通行規制原因	土砂崩れ
通行規制状況	全面通行止め
迂回路の有無	有 無
バス路線	有 無
孤立集落	有 無
人的被害	有 無
物的被害	有 無
添付資料	■位置図 ■平面図
詳細情報	<ul style="list-style-type: none"> ○ 午前9時30分現在 ○ 被災規模 <ul style="list-style-type: none"> 土砂 V=約50m³ L=約15m 倒木 3本 ○ 通行規制状況（全面通行止め） ○ 時間最大雨量 33mm（午前6時～午前7時） 累計雨量 112mm（午前9時現在） ○ 午前8時～土砂・倒木撤去作業開始 ○ 復旧見込みは未定
地図情報	別添
問い合わせ先	国土交通省 中国地方整備局 松江国道事務所 電話 0852-26-2131 FAX 0852-27-4132 （管理）副所長 錦織 豊 調査設計課長 加田 厚 管理第一課長 吉木 辰雄

379 大田市温泉津町

番号	距離	標高	等
1	0.05	25.36	
(15)	22.75		

番号	距離	標高	等
1	13.85	24.85	
(17)	22.11		

番号	距離	標高	等
1	8.40	25.85	
(19)	24.52		

番号	距離	標高	等
1	8.78	25.84	
(20)	23.17		

番号	距離	標高	等
1	1.71	26.81	
2	11.01	26.64	
3	18.57	26.68	
4	25.47	27.21	
5	32.82	26.86	
6	35.39	25.35	
7	48.81	27.35	
8	57.85	27.76	
9	66.31	27.97	
10	67.75	27.68	
11	70.80	27.96	
12	72.04	27.24	
13	75.94	28.09	
14	76.27	27.05	
15	81.18	28.33	
16	81.92	27.64	
17	87.01	28.41	
18	87.73	27.70	
19	96.00	27.56	
(22)	98.82		

番号	距離	標高	等
1	11.42	28.28	
(23)	23.40		

番号	距離	標高	等
1	10.28	28.03	
2	15.35	28.93	
3	15.36	27.40	
4	24.03	28.82	
5	24.99	27.93	
6	28.84	27.78	
7	29.28	27.89	
8	29.19	28.05	
9	36.16	27.24	
10	43.37	28.96	
11	48.61	29.71	
12	51.30	28.65	
13	51.62	28.06	
14	57.28	28.46	
15	60.32	28.42	
16	77.67	24.48	
17	83.33	25.45	
18	84.54	25.58	
19	84.54	24.63	
20	87.73	24.84	
21	87.73	23.84	
(24)	99.06		

番号	距離	標高	等
1	0.84	1.07	
2	17.67	1.27	
3	22.81	1.15	
(25)	25.52		

番号	距離	標高	等
1	0.90	25.80	
2	1.06	24.09	
3	5.81	23.74	
4	6.00	25.08	
5	10.54	24.11	
6	10.98	25.13	
7	14.54	24.66	
8	14.78	23.46	
9	17.60	24.48	
10	18.70	22.95	
11	20.88	23.31	
12	21.50	22.25	
(26)	100.69		

番号	距離	標高	等
1	8.19	0.85	
2	26.01	0.11	
(28)	30.21		

番号	距離	標高	等
1	14.57	5.62	
2	34.67	0.34	
(29)	45.27		

番号	距離	標高	等
1	17.43	1.60	
2	37.54	2.95	
(30)	100.73		

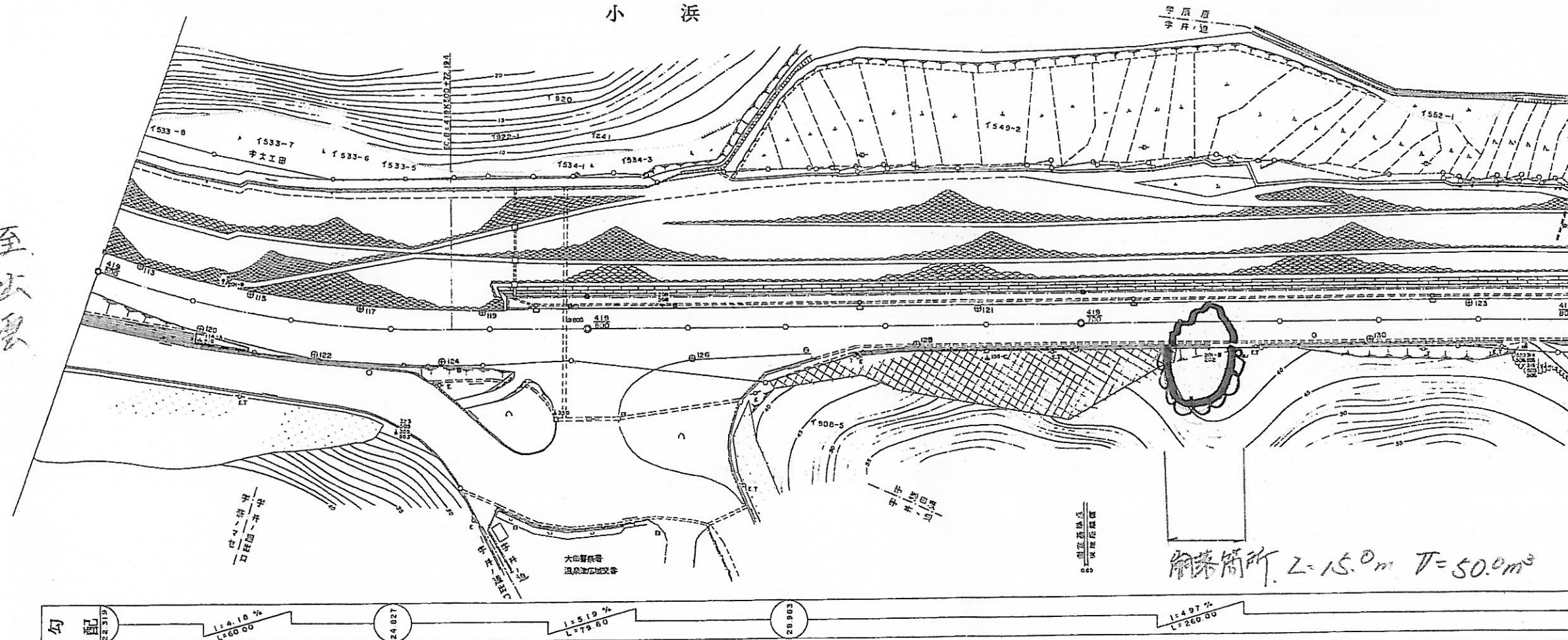
測量地番 第 913号(546)
昭和48年 4月18日



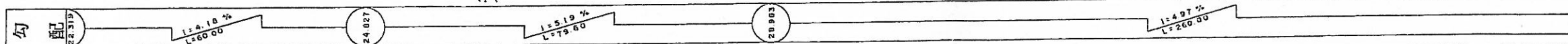
小 浜

至 山 原

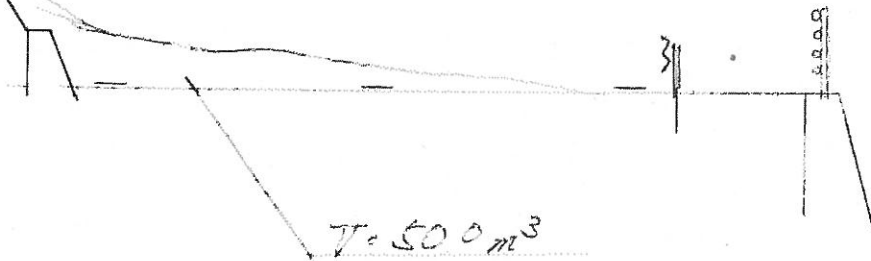
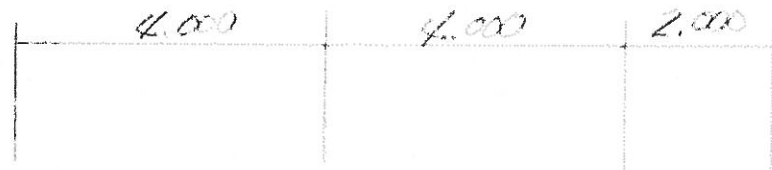
至 浜 田



標高	取付標
419K500	0
600	99.64
700	98.19
800	100.82



419^K 750 (T)



L = 15.0 m